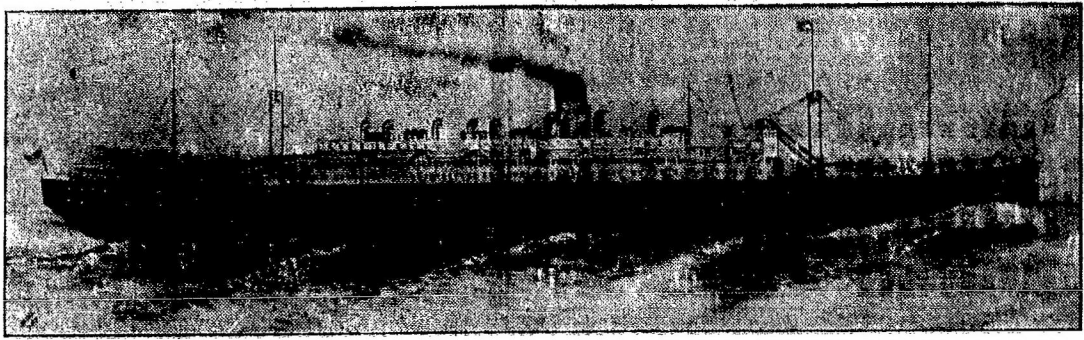


美 國 太 平 洋 輪 船 公 司 新 出 世 僑 胞 注 意
ADMIRAL LINE PACIFIC STEAMSHIP COMPANY



啓者本公司新裝雙
車搭客輪船五艘每
艘二萬壹千噸。設
有頭位大艙位及
女客間房大艙位均
齊備有枕頭麥草毯
床位寬潤電火光
井置有暖籠風扇等
俱全船中地方潔淨
福優美茶水豐足
招呼特別週到准行
十天過太平洋順經
橫濱神戶上海共行
廿一天到香港後往
小呂宋無憂天熱之
虞每逢兩個禮拜一
水由城開往香港準
廿天到由港來準十
九大倫蒙 貴客賜
顧祈付字字代理人
處安便

詩晏亞火車公司接
濟搭客諸君附搭
公司船請搭詩晏亞
火車尤爲利便快捷
安當

意注國同胞僑

由城開返港日期船期

▲舍路華市即改名 總統 吳臣 九月 二號	▲溫秩珠 改名 總統者化臣 九月三十號
▲板子李市即改名 總統 加蘭 九月十六	▲總統尾地白 十月 十四

▲到城多利埠船期列左

加蘭八月廿九號	者化慎九月十三	尾地慎九月廿六
麥堅利十月拾號	展慎十月式十四	加蘭十一月七號
者化慎十一月七號		

登馬利代理舍理代
連馬昌利多城人理代
Lee Hong Chong Co. 553 Fisguard St. Box 517 Victoria B.C.

代理人 威水雄 薛源 Wing Chong Yuen #85 Carrall Box 429 Vancouver B. C.

代理人 威水 乾寶號
King Fung 509 Main St. P. O. Box 454 Vancouver B.C.

新張特廣招徠
美昌號
云高 華埠

Mee Chong & Co.
Phone Sey. 4116
134 1/2 Pender Street East
Vancouver, B. C.

拾足金葉

麗葉曉初
LAI SANG CO.
432 Carrall Street
P. O. Box 586 Phone Sey. 7479
Vancouver, B. C.

MEE SHANG
5 Pender Street East
Phone Sey. 2162
Va couver, B. C.

聯公
盛司

LIN SHANG CO.
No. 1 Pender Street East
Phone Sey. 5924
Vancouver B. C.

新怡利
機公
明司

SUN KEE MING CO.
433 Columbia Ave.
Phone Sey. 4048
Vancouver B. C.

雲高 乾 豐 號 華埠

KING FUNG SUN KEE CO.
Phone Sey. 5136
509 Main St. Vancouver, B. C.

向辦祖國雜貨葯材
兼設西人餐館用品
遠近僑胞賜顧取價
額外從廉希爲留意
代理太平洋提督輪船公
司客務兼接香港中和堂
滙單

司理人馬大諄
大合謹白

華生萬廣 云哥

KWONG MAN SANG
222-226 Georgia Street East
P. O. Box 466 Phone Sey 1478
Vancouver, B. C. Canada

本號專辦大宗
唐山雜貨絲髮
葯材發行并代
理花旗鷄蛋麵
特別平沽如蒙
光顧格外歡迎

本號常有新貨專取瓜
發行並中西雜貨日用所
需俱全茲新張伊始取價
極平以圖久交兼接車來
往行李貨物隨到應命僑
胞光顧無任歡迎

美昌號許振大啓

▼○爲通費(即拾二不繳要費每年支堂重公費証後遇不得本竟十

▲城埠致公總堂緊要通告
告事照得本總堂徵收之正式會
即公產捐）經已佈告在案限本年
拾四號以前一律徵收如逾期
照例加抽至年捐一項原為堂務
按照大埠二次懇親會章程佈告
限以六月為額今限期已過仰各
昆仲從速照章繳納以維堂務而
免費如查其人於堂底票及正式會
證書每年年捐等項缺一不納者此
之有事變發生本總堂概不受理並
享選舉及被選舉之權利以符根
程各宜照行毋違切切此佈

新晒 淨糯 淨粘 榮譚尤魚公司糯米粉廣
開張辦發中棧勝本

英洲尤魚唐山糯米粉發行
 一號始創胎英頭魚迄今開辦多年屋蓋
 米粉也現本號為振興中國貨不惜資本特着幾個殷實商人在
 國各埠挑運三庄上白大糯若粘米運來刊創機器搗粉備搭以各
 專做發行按價批廉而論設粉宜有自謂但係真正貨而此欺
 一幼滑係全該粉原噴食味甘香包無船倉蒸氣迎暖失味之
 確係典來運來各號生粉自天洲之分別 諸君採辦認
 包面魚味商標細觀質色庶不致誤不勝幸甚此佈

尤魚蝦米蝦肉霉香咸魚時價

米粉 五磅庄 四磅庄 一百磅十五元五毛

米粉全上一百磅十五元五毛

吧 哥 溫

(館) (旅) (來) (賓)
LOYAL HOTEL
258 PENDER STREET EAST
VANCOUVER, B. C.

本旅館之適合衛生佈置得宜久爲曾寄寓者所稱讚今特備自由車在車站及碼頭迎接無論早晚船車到埠有本旅館之車在此敬候來往諸君希爲留意是所厚望

雲母片打街門牌二百五十八號
▲電話(失聲) 29260

司理人 李錦 同啓
李英

週轉愛
報費先
出
零沽每
三個月
半年收
全年收
俱收
費如
均無
香港油
牌力
The T
97 H
Hon
第廿二
城埠

閱諸君乞將
惠
(價目)
版
冊銀一元五
銀一元六毛
銀二元
銀五元
美金包郵寄
與諸報直接
無不可
麻地柏街
六十七號
outh Weekly
arkes, St.
Kong
China.
廿二期已刊
公餘堂啓

情好惡
八月七
首期此
按期印
(求是週
事求是
首期所
但爲我
仰卽月
之僑胞
焉如欲
由大漢
自必按

之言論曾於
號爲出版之
後七天一期
發定其名曰
週報以示以
實之意也觀
其著之言論
洪門人所信
心愛慕祖國
亦樂爲賜閱
定閱久習可
公報處掛號
胡郵呈惟

求報

▲香港
是週
出世
之設于海外
矣言論之持
之純正久爲
閱僑胞所稱
在香港設一
與海外洪門
聲息該報所
以提倡

三 精製丸散膏丹
七日本全
宿如預
參茸燕
壯陽地
種子
統治遠年
初起白濁
立止遠年
久戰快居
久合數大
立消雙單
一笑盛平
馬驗紅白
百日可醫
婦科速愈
止痛如神
安睡寧神
自製八寶
立止吐血
參茸珠寶
畫閣香濃
萬應救急
○ ○ ○
無論新舊
廿點鐘火
處知丸散
九散
○ ○ ○
此丸滋陰
腦髓助動
補遺精耳
世名醫十
更能培元
海狗乃水
然特別靈
三才之功
功効顯著
庚寅秋時

春應念花柳丸散廣

本藥專治遺精白濁、淋病、梅毒、下疳、魚口、橫痃、便毒、痔瘡、瘰癧、疔瘡、癰疽、疔毒、瘡毒、疥癩、濕疹、皮膚瘙癢、婦女經閉、赤白帶下、子宮虛冷、不孕、產後諸症、無不立效。此丸散係選用名貴藥材，遵古法炮製，功效神速，馳名中外。凡患上述各症者，請速購服，以免延誤。每盒銀一元，每打銀十元。總發行所：上海英大馬路。分發行所：各埠各大藥房。

搜除花柳毒藥丸

此丸專治花柳毒瘡，無論新舊，服之即效。每盒銀一元，每打銀十元。

搜除花柳毒藥丸

此丸專治花柳毒瘡，無論新舊，服之即效。每盒銀一元，每打銀十元。

搜除花柳毒藥丸

此丸專治花柳毒瘡，無論新舊，服之即效。每盒銀一元，每打銀十元。

搜除花柳毒藥丸

此丸專治花柳毒瘡，無論新舊，服之即效。每盒銀一元，每打銀十元。

春應念花柳丸散廣

本藥專治遺精白濁、淋病、梅毒、下疳、魚口、橫痃、便毒、痔瘡、瘰癧、疔瘡、癰疽、疔毒、瘡毒、疥癩、濕疹、皮膚瘙癢、婦女經閉、赤白帶下、子宮虛冷、不孕、產後諸症、無不立效。此丸散係選用名貴藥材，遵古法炮製，功效神速，馳名中外。凡患上述各症者，請速購服，以免延誤。每盒銀一元，每打銀十元。總發行所：上海英大馬路。分發行所：各埠各大藥房。

搜除花柳毒藥丸

此丸專治花柳毒瘡，無論新舊，服之即效。每盒銀一元，每打銀十元。

搜除花柳毒藥丸

此丸專治花柳毒瘡，無論新舊，服之即效。每盒銀一元，每打銀十元。

搜除花柳毒藥丸

此丸專治花柳毒瘡，無論新舊，服之即效。每盒銀一元，每打銀十元。

搜除花柳毒藥丸

此丸專治花柳毒瘡，無論新舊，服之即效。每盒銀一元，每打銀十元。