

CHOSSES ET AUTRES

—L'origine des enveloppes remonte à 1839.

—Il y a 33,136 locomotives chez l'oncle Sam.

—Le plus grand canal du monde est celui qui relie Saint-Petersbourg à la frontière de Chine ; sa longueur est de 4,472 milles.

La ville de Québec tiendra au mois de février prochain un carnaval à la manière de ceux que donnait la ville de Montréal il y a quelques années. Un palais de glace sera de rigueur.

—Depuis cinquante ans la maladie de la lèpre est devenue beaucoup plus fréquente. Elle existe aujourd'hui à plusieurs endroits où elle n'avait jamais paru.

—La plus petite république du monde est Franceville, l'une des îles des Nouvelles Hébrides. La population consiste de 40 Européens et de 500 noirs employés par une compagnie française.

**QUINUM LABARRAQUE**

VIN FÉBRIFUGE, TONIQUE DIGESTIF, APPROUVÉ PAR L'ACADEMIE DE MEDECINE DE PARIS, pour les convalescents et tous ceux qui souffrent de faiblesse de l'estomac, d'anémie, d'épuisement cause par l'âge, les excès, le travail, la fièvre. EN BOUT. ET 1/2 BOUT. 19, rue Jacob, Paris et TOURS PH<sup>CS</sup>.

DRS MATHIEU & BERNIER

Chirurgiens-dentistes, coin des rues du Champ-de-Mars et Bonsecours, Montréal. Extraction de dents par le gaz ou l'électricité. Dentiers faits avec ou sans palais. Restauration des dents d'après les procédés les plus modernes.

**J. EMILE VANIER**  
(Ancien élève de l'École Polytechnique)  
INGENIEUR CIVIL, ARPENITEUR  
107, rue St-Jacques, Royal Building  
Montréal

**LES CAUSERIES FAMILIÈRES**  
52 NUMÉROS PAR AN

24 Gravures coloriées, 15 Patrons découpés, 12 Planches de patrons et broderies. Modes pratiques, savoir-vivre, partie littéraire morale et soignée.

\$4.00 PAR AN

Edition noire à \$2.40, avec 12 gravures coloriées et 15 patrons découpés. \$3.20 par an, à l'étranger.

Directrice : Mme LOUISE D'ALQ,  
4, rue Lord-Byron, Paris

Abonnements reçus au Monde Illustré.

**LIBRAIRIE FRANÇAISE**  
**L. DERMIGNY**

126 w. 25th STREET, NEW-YORK  
SUCCURSALE A MONTREAL

1608, NOTRE-DAME

Seul Agent et Dépositaire du "Petit Journal," de Paris, de son supplément colorié, et du "Journal Illustré," pour le Canada et les Etats-Unis.

Dépôt des principaux journaux de Paris, notamment : Petit Parisien, Soleil du Dimanche, l'Echo de la Semaine, l'Univers Illustré, Le Figaro, etc., etc. ; journaux de modes et scientifiques.

Abonnements à toutes revues ou publications. Ordres pour livres promptement exécutés.

Jeux d'esprit et de combinaison

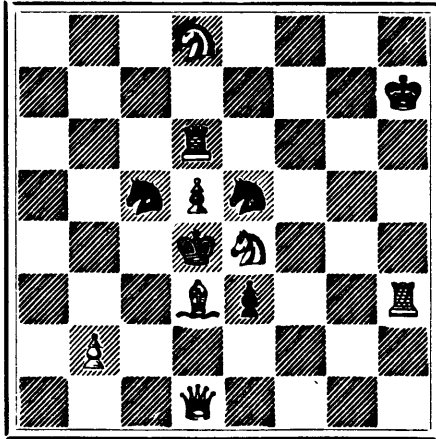
CHARADE

Que de raisonnements où le premier domine !  
Que de glissants pavés sont cause de l'entier,  
Culbutant maint coursier,  
Qui lestement chemine,  
Ou maint vieillard, qui fait pesamment le dernier

No 136—PROBLEME D'ECHECS

Concours du *Dudley Herald*—1er prix par M. T. Taverner

Noirs—5 pièces



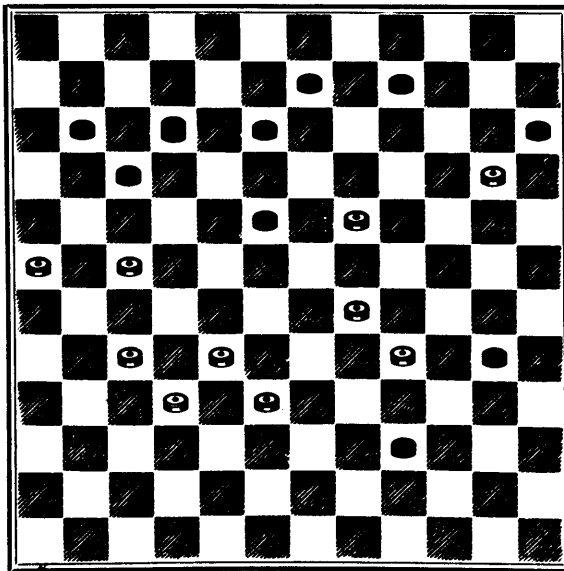
Blancs—8 pièces

Les Blancs jouent et font mat en 2 coups

No 130.—PROBLEME DE DAMES

Composé par M. E. Saint-Maurice, Montréal

Noirs—10 pièces



Blancs—10 pièces

Les Blancs jouent et gagnent

Solution du problème de Dames No 128

Blancs	Noirs	Blancs	Noirs
38	33	27	25
19	32	13	20
47	40	34	47
44	38	28	67
60	53	47	60
46	39	67	28
57	50	28	69
35	28	22	48
51	46	30	41
58	51	69	47
59	53	48	70
46	39	70	31
49	44	31	33
38	3	26	37
3	66 gagnent.		

Solution de l'Enigme : Le ver luisant.

Solution de la Charade : Volcan.  
Ont deviné ; Léon Paré, Granby ; Mlle Aurore Bourassa, A M LaVallière, Mlle D. Dumas, Montréal ; Nap. Beaudry, New Auburn.

Solution du problème d'Échecs No 136

Blancs Noirs  
1 D 6 C 1 R pr P  
2 C 4 R 2 !  
3 D, C ou F, mat.

No 187

1 R 6 R 1 R 1 C  
2 R 6 F, échec déc et mat.

No 188

1 T 2 F T 1 ?  
2 Mat selon le coup des Noirs.

Solutions justes — MM. A. Campbell, Ste Cunégonde ; J. Guy, E. Dargis, M. Dupuis, Montréal.

ANNONCE DE  
**John Murphy & Cie**

VISITEZ

NOTRE

**GRAND BAZAR**

ENTREE LIBRE

Jouets de toutes Sortes

VENDUS A DES

PRIX INCOMPARABLEMENT BAS

VOYEZ NOS

**MOUCHOIRS**

EN

Soie Japonnaise Brodés

VENDUS

12 CENTS CHAQUE

**JOHN MURPHY & CIE**

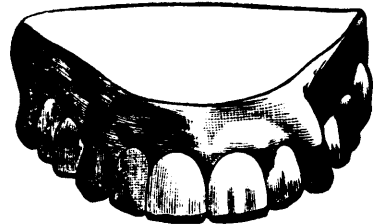
coin des rues Notre-Dame et St-Pierre

Au comptant et à un seul prix

all Tel. 2113

Federal Tel. 55

Nouveaux procédés américains pour plombage de dents, en porcelaine et en verre, plus résistant que le ciment, imitant par faitement la dent.



Nouveau métal pour palais, extra léger  
Nouveau procédé pour plomber et extraire  
des dents sans douleur.

**A. S. BROUSSEAU, L.D.S.**

No. 7, RUE SAINT-LAURENT, MONTRÉAL

**V. ROY & L. Z. GAUTHIER**

Architectes et évaluateurs

162—RUE SAINT-JACQUES—162

(Block Barron)

VICTOR ROY.

L. Z. GAUTHIER.

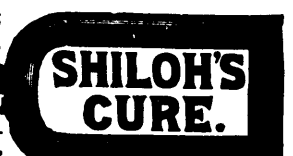
Téléphone no 2113.

**LES NOUVEAUX ABONNES**

De quatre, six et douze mois

Recevront gratuitement le feuilleton en cours de publication "En Famille."

UNE BOSE  
LE GRAND  
TAKE  
THE BEST



Remède contre la toux, \$50, 50c. \$1.  
Guérit la Consommation, la Toux, le Grippe, les Maux de gorge, Veuille par  
S. J. McNeil.