



**MAL À LA GORGE**  
Gargarisez-vous au Minard coupé d'eau et prenez d'heure en heure, unedemi-cuillerée à thé de Minard mêlé de sirop. Soulagement rapide et certain des cas de croup, enrouement, esquinancie, et autres affections.

**Liniment Blanc Supérieur est**

**LINIMENT TRIOMPHE DE LA DOULEUR MINARD**



**Qualité Suprême**

Il n'y a pas de Mélasse aussi bonne que la véritable Mélasse **Extra Fancy** des Barbades! Il n'y a pas de Mélasse aussi pure! Il n'y en a pas d'aussi bien-faisante! Il n'y en a pas d'aussi exquise!

Elle goûte infiniment meilleur et est beaucoup plus riche que la Mélasse mélangée et en paquet.

Votre foyer mérite la meilleure! Insistez pour avoir la véritable Mélasse **Extra Fancy** des Barbades! Elle ne se vend qu'en quantité, prise dans les tonneaux originaux.

**LES BONS EPICIERS LA VENDENT**

18F



**PANIER AUX LETTRES**

Nos services sont acquis à nos abonnés seulement. Nous ne pouvons donc répondre aux lettres qui ne sont pas signées ou qui ne portent qu'un pseudonyme.

**Vin de betteraves** (Contribution de Mlle Joséphine Poulin, St-Cyprien.—4 livres de betteraves, 3 livres de sucre blanc, 1 livre de raisins, 1 gallon d'eau, 1 galette de yeast (levain). Préparation: Peler les betteraves et les couper par tranches, les faire bouillir dans le gallon d'eau jusqu'à ce qu'elles soient cuites. Couler. Faites bouillir aussi le raisin avec de l'eau à l'égalité des raisins. Ensuite mélangez le tout ensemble, jus des betteraves, jus des raisins, galette de yeast et le sucre. Laissez tremper durant cinq jours, en brassant tous les jours. Ensuite, mettez dans une cruche durant deux mois, en la couvrant avec seulement une mousseline. Après ce temps, embouteillez.

**CONSULTATIONS DU VÉTÉRINAIRE**

Un abonné de St-Pierre les Becquets.—Combien de temps faut-il pour la consolidation d'une fracture du paturon? J'ai une jument qui, en ruant, s'est fracturée cette partie d'une jambe de derrière, il y a quarante jours. Le jour même de l'accident, j'ai plâtré avec grand soin, sur la partie malade, un bandage contentif, qui ne s'est pas dérangé depuis lors, et qui ne paraît pas devoir se dé ranger par lui-même d'ici à longtemps. La jument, laissée libre dans un carré de quatre pieds, n'a paru ne souffrir notablement ni de la fièvre, ni d'inflammation, ni d'enflure à la jambe. Maintenant elle laisse généralement porter son pied à terre, sans néanmoins s'en aider pour marcher. Quand pourrai-je enlever sûrement le bandage? Quand pensez-vous que je pourrai la mettre à la voiture?

Rép.—Pour que la fracture soit complètement réunie, cela prend de 3 à 6 mois. Mais vous pouvez enlever le bandage dès maintenant, et examiner si la réunion a eu lieu. Si elle a eu lieu, appliquez un bandage contentif moins dur et ce sera aussi bon. Si la réunion n'a pas eu lieu, appliquez de nouveau un bandage semblable au premier. Vous ne pouvez certainement pas la mettre à la voiture avant six mois, et encore, ce serait mieux d'attendre plus longtemps pour être sûr qu'il n'arrive aucun accident.

**Avortement des vaches**—La cause la plus commune de l'avortement chez les vaches est la nourriture endommagée par la moisissure qu'on leur donne quelquefois. Les moisissures sont toujours plus ou moins poisons, et quelques variétés bien connues, telles que par exemple l'ergot, ont un effet spécifique sur les organes génitaux. La fréquence de l'avortement dans certains troupeaux, qu'on suppose souvent être épidémique, vient le plus ordinairement de ce que tout le troupeau a reçu la même nourriture, défective.

**Jeunes brebis pour les fermes de Québec**

Les jeunes brebis destinées à la reproduction et tirées des expéditions envoyées sur le marché de Montréal, commencent à revenir aux fermes de Québec. On a retiré de cette manière un grand nombre de jeunes brebis destinées à la boucherie en ces deux ou trois dernières années. Cette sélection a été faite sur une base coopérative, et les Ministères fédéral et provincial de l'Agriculture y ont pris une part égale.

Les premières sélections ont été faites vers la fin de septembre par le propagandiste en industrie animale du gouvernement fédéral, établi à Montréal. La première expédition de cent vingt bêtes a été rassemblée vers la fin du mois. Elle se composait d'agneaux à face noire bien développés, de souche Shropshire et Oxford bien accusée. Tous étaient d'un bon type de boucherie et pesaient environ cent livres chacun. Beaucoup de ces agneaux étaient le produit des troupeaux des cercles d'élevage, organisés pendant les années précédentes, et ils étaient issus de bons béliers de race pure, employés par les membres des cercles.

Ces jeunes brebis sont fournies aux districts qui conviennent spécialement pour l'élevage du mouton et dans lesquels des cercles d'élevage sont en voie de s'organiser. Elles sont expédiées par l'agent de la Division de l'industrie animale à l'agronome du comté, qui les offre aux cercles de cultivateurs. Pour venir en aide dans ce travail, la province avance l'argent pour l'achat des animaux. Le prix payé pour les brebis est le prix du marché, plus 1c par livre. Les Ministères provincial et fédéral se partagent également les frais de transport. La demande pour ces brebis est si vive que l'on compte qu'il en sera mis environ cinq mille à la disposition des futurs éleveurs de moutons dans la province.

La province de Québec s'est déjà acquise une belle réputation pour les agneaux de boucherie. Le développement de l'industrie sur les bases posées par l'établissement de nouveaux troupeaux, qui comprend l'emploi exclusif de béliers approuvés, est d'un très bon augure pour l'industrie de l'élevage du mouton, pour laquelle une si grande partie de la province est éminemment adaptée.

**NOUS ACHETONS LA CRÈME ET LES ŒUFS À L'ANNÉE**

**NOUS PAYONS DE HAUTS PRIX**

**ECRIVEZ-NOUS**

**J. Joubert** 4141 rue St-André  
**LIMITÉE MONTREAL**

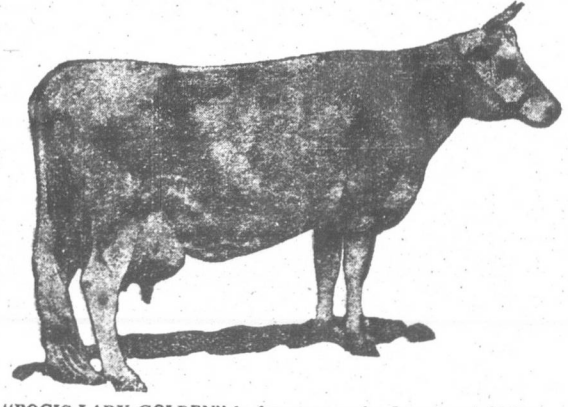
**Pourquoi Est-ce**  
que tant de maladies qui semblent déjouer le savoir de grands médecins répondent à l'influence d'un simple remède de famille, tel que le

**NOVORO**  
Du DR. PIERRE

C'est parce que ce remède va directement à la racine du mal, l'impureté du système. Il est fabriqué d'herbes et de racines pures et salutaires, et a été en usage depuis plus de cent ans.

Ce n'est pas une médecine de droguiste, mais est fournie directement par le Laboratoire de

**DR. PETER FAHRNEY & SONS CO.**  
2501 Washington Blvd. CHICAGO, ILL.  
(Délivré libre de tous droits au Canada)



"POGIS LADY GOLDEN" la fameuse vache Jersey qui détient le record de l'Empire Britannique pour la production du lait

**Nourrissez vos vaches à la drèche, pendant l'hiver**

Les fermiers les plus réputés du Canada ont la plus haute opinion de la valeur de la Drèche de la National Breweries Limited, comme facteur de production de lait. Les experts considèrent qu'au point de vue de l'excellence d'une ration, elle ne peut être remplacée avec avantage par aucun autre fourrage de la même densité. La moitié de la ration de grains, allouée aux chevaux de trait, peut aussi se composer de drèche.

Renseignez-vous chez votre marchand de grains ou écrivez-nous directement pour prix et renseignements

**DEPARTEMENT DE LA DRECHE**  
**THE NATIONAL BREWERIES LIMITED, 740 rue St-Maurice, MONTREAL**

Votre

**CRÈME**

Expédiez-nous la cette année, nous payons constamment les meilleurs prix et faisons les remises régulièrement.

**LAITERIE DE QUÉBEC**  
75 Avenue du Sacré-Cœur  
QUÉBEC

Un fait indiscutable qui atteste de l'excellence de notre service, c'est que nos expéditeurs de la première heure, sont encore nos meilleurs amis.

ADMINISTRATION ET PU  
Abonnement payable d'a  
Canada—Excepté cité de Québe  
Cité de Québec et pays étrangers  
Pour les Sociétaires de la Coop  
tive Fédérée de Québec et  
Société des Jardiniers-Maraich  
Tarif des annonces 15c. la ligne  
classifiée 3 sous du mot. Minut  
par insertion. Payable d'avanc  
viguer depuis le 1er octobre 19  
Pour abonnements et annonce  
"Bulletin de la Ferme", Limité  
la Couronne (Édifice Guillemet  
Case postale 129.—Tél. 3-1721.

Volme XVII—Henri

**Notre Pro**

De la prospérité d  
rité de notre agricult  
admis depuis déjà lon  
choses agricoles. Ceci,  
que la base de notre a

L'Industrie Laitiè  
la base de notre agricul  
c'est la seule producti  
de maintenir la fertilit  
remettre à nos plus  
St-Laurent) les élém  
commerce leur a enlev  
de ces régions payante  
plus pour nos cultivat  
chevaux employés aut  
et canadiens ont été re  
Si le cultivateur de nos  
sur sa ferme, il devra l  
trie laitière son entrep

Une deuxième rais  
trie laitière dans Québe  
à cette entreprise. No  
de bons pâturages dur  
et même si nos hivers  
peu longs et rigoureux,  
vateur peut récolter les  
ges les mieux adaptés  
production, tels, foin d  
luzerne, fourrage vert,  
racines, ensilage et un  
des grains reconnus le  
leurs, l'avoine et l'orge

La main-d'œuvre d  
pose le cultivateur de  
est une autre raison qu  
en faveur de l'industrie  
Nulle province n'est au  
risée au point de vu  
d'œuvre que l'est la  
nombreuses qui peuvent  
le soin des troupeaux la

Enfin, nous avons  
illimités. A nos porte  
réal venant en tête est  
crème en grande partie  
que l'on ne fait pas enc  
Montréal. Comme au  
Québec, Trois-Rivière  
tres centres industriel  
qui seront demain de  
laitière.

Les comtés du sud,  
très satisfaisant dans le  
ce marché devait nous é  
re; où l'on peut export  
pour l'exportation ang  
seraient encore qu'un  
anglaises.

Le cultivateur de  
succès pour faire de l'in