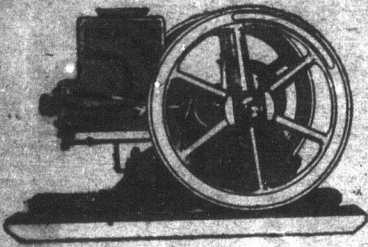


pel  
B-223  
15

# TROIS FACTEURS ECONOMIQUES SUR UNE FERME



## LE NAPOLEON

Est celui qui donnera le plus de satisfaction car il part au froid ou à la chaleur sans manivelle et par un simple demi tour de roue.

Il est muni d'un magneto qui ne requiert aucune attention.

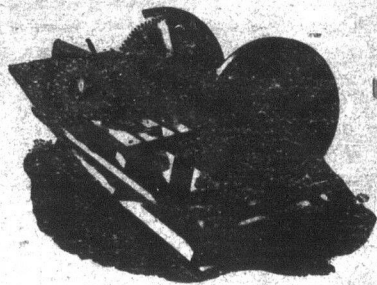
Il n'a ni fil ni batterie enlevant ainsi tout trouble.

## LE CYLINDRE

de notre moulin à battre est construit de manière à ne faire aucune poussière à l'engreneur, la prise d'air était moins forte que les cylindres pleins.

## LES DENTS

sont fixées aux barres dans des mortaises carrées, les empêchant ainsi de tourner. Si vous faites fonctionner votre moulin à battre, par un engin à gasoline, il est très important que les dents soient fixées de cette manière, car il force beaucoup plus le cylindre qu'un pouvoir à cheval.



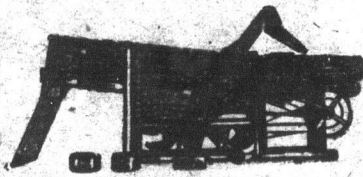
## BANC DE SCIE

Ce banc a huit pieds de long avec une distance de quatre pieds entre la scie et la roue d'air.

La table est à bascule et facile à manoeuvrer.

Enroulé en acier 1 et 5/8 pouce.

Roue d'air 36 pouces de diamètre.



CHAMPION DE QUEBEC

# Eug. Julien & Co

1228 A 1232 RUE ST. VALIER  
QUÉBEC

Nous demandons de  
bons agents partout

Visitez nos  
Veuillez me dire connaître les détails  
de la construction de ces trois instru-  
ments.  
Nom.....  
Adresse.....  
Cours.....

## Au point de vue du devoir,



toute personne qui a des responsabilités, doit prendre de l'assurance sur sa vie. Réalisez-vous que votre passif ne se limite pas à ce que vous devez, mais comprend aussi ce dont vous êtes responsable?

Si vous avez le devoir de maintenir un foyer et de pourvoir à l'éducation d'une famille, pourquoi ne pas prendre vos précautions et vous assurer de remplir vos obligations même en cas de malheur? Le seul moyen qui peut vous en garantir l'accomplissement, c'est l'Assurance sur la Vie. Nous avons une police qui répond à vos besoins. Permettez que nous vous l'expliquions.

## The Manufacturers Life Insurance Company

TORONTO

CANADA

J.-T. LACHANCE directeur, Succursale, Edifice Dominion, No 126 rue St-Pierre, Québec