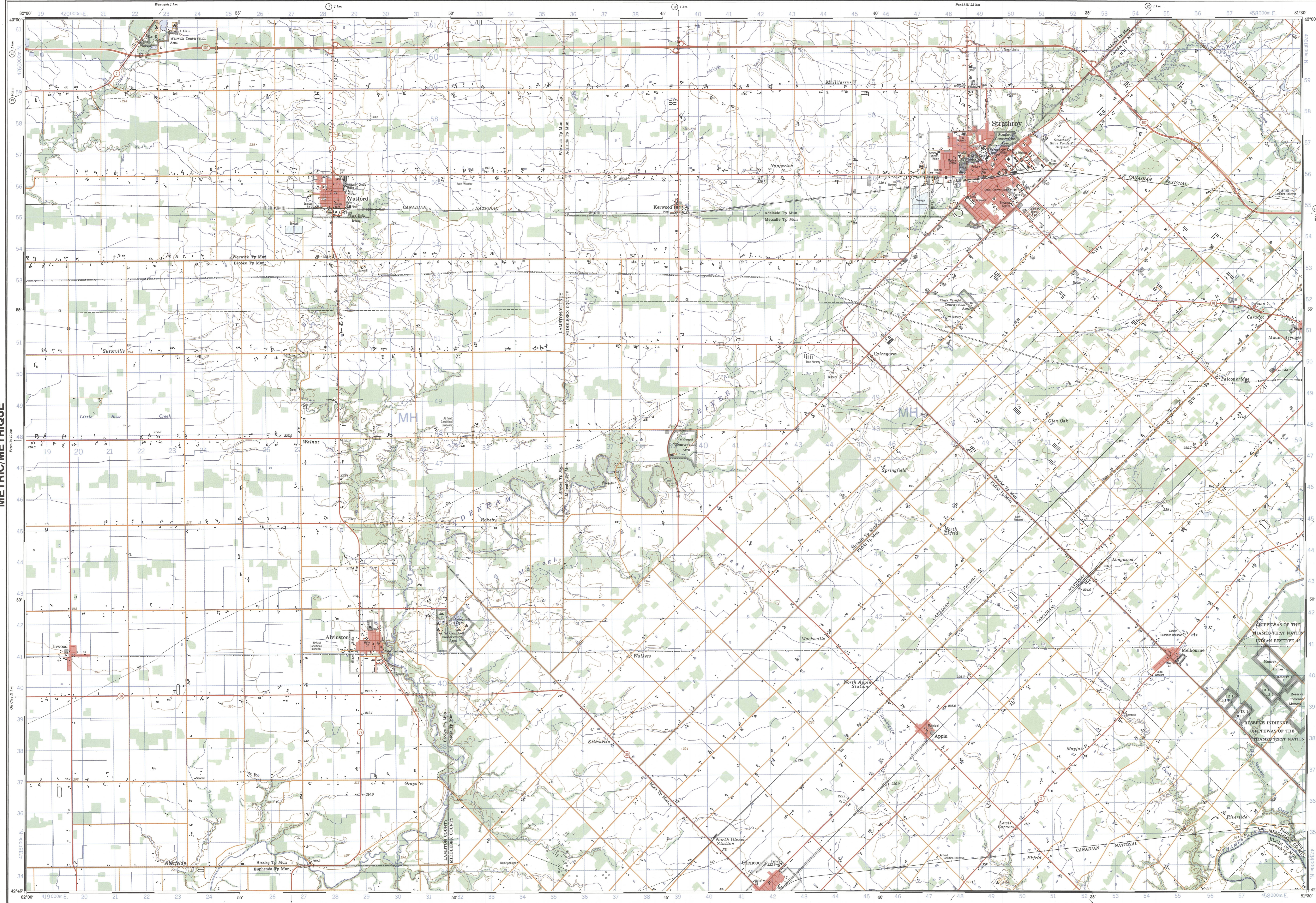


Military users refer to this map as: Références de cette carte pour usage militaire.

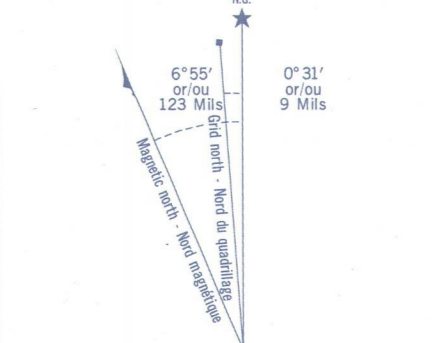
SECTORS A 761 SCHEMES MAP 40113 CARTE ÉDITION 6 MCE ÉDITION

Digital Cartographic



METRIC/MÉTRIQUE

METRIC/MÉTRIQUE

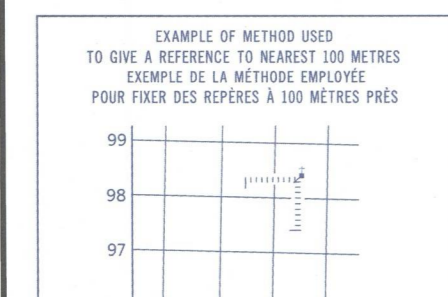


Use diagram only to obtain numerical values APPROXIMATE MEAN ELEVATION 1993 OR CENTER OF MAP Annual change between 4.9

Utiliser le diagramme pour obtenir des valeurs numériques DÉCLINAISON MOYENNE APPROXIMATIVE AU CENTRE DE LA CARTE EN 1993 Variation annuelle croissante 4.9

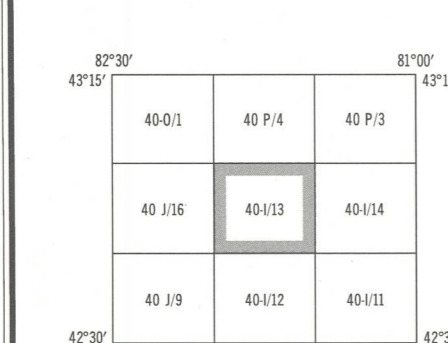
ONE THOUSAND METRE UNIVERSAL TRANSVERSE MERCATOR GRID ZONE 17 QUADRILLAGE UNIVERSÉL TRANSVERSE DE MERCATOR DE MILLE MÈTRES

GRID ZONE DESIGNATION 100 000 m SOURCE IDENTIFICATION 17 T



EXAMPLE OF METHOD USED TO GIVE A REFERENCE TO NEAREST 100 METRES EXEMPLE DE LA MÉTHODE EMPLOYÉE POUR FOURNIR DES RÉFÉRENCES À 100 MÈTRES

REFERENCE POINT CHURCH-EGLISE (see above) POINT DE RÉFÉRENCE (voir ci-dessus)



Tables of Contouring of the National Topographic System

Produced by the Canada Centre for Mapping, Department of Energy, Mines and Resources. Révisé par le Centre canadien de cartographie, Ministère de l'énergie, des mines et des ressources. Copies may be obtained from the Canada Map Office, Department of Energy, Mines and Resources, Ottawa. © 1994, Her Majesty the Queen in Right of Canada, Department of Energy, Mines and Resources.

STRATHROY ONTARIO

Scale 1:50 000 Échelle

CONVERSION SCALE FOR ELEVATIONS ÉCHELLE DE CONVERSION DES ALTITUDES

CONTOUR INTERVAL 10 METRES ÉLÉVATIONS EN MÈTRES

ÉTABLI PAR LE CENTRE CANADIEN DE CARTOGRAPHIE, MINISTÈRE DE L'ÉNERGIE, DES MINES ET DES RESSOURCES. RENDUE DISPONIBLE À JOUR EN 1995. PUBLIÉE EN 1994. Ces cartes sont en vente au Bureau des cartes du Canada, Ministère de l'énergie, des mines et des ressources, Ottawa, ou chez le vendeur le plus près. © 1994, Sa Majesté la Reine du chef du Canada, Ministère de l'énergie, des mines et des ressources.

STRATHROY 40-1/13 ÉDITION 6 ÉDITION

SUPERSEDED EDITION

Energy, Mines and Resources Canada