

LES ÉCHECS

MONTREAL, 12 février 1880.

Pour nouvelles littéraires, s'adresser à M. le Dr T. LANGUEUX, 389, rue St-Catherine.

AUX CORRESPONDANTS

M. Wm. A. Montréal. — Merci pour votre gentil problème. Il paraîtra dans quel temps.

Afin d'avoir plus d'espace pour les nouvelles du Congrès d'Échecs Américains, nous renvoyons à la semaine prochaine les solutions et autres matières.

Le tournoi par correspondance d'Hamilton est commencé dans les premiers jours de ce mois, sous la direction du Dr Ryall.

Dans la grande lutte par correspondance entre l'Angleterre et les États-Unis, la position de chaque camp est ainsi: États-Unis: 30; Angleterre: 28; Parties nulles: 7.

ÉCHOS DU CONGRÈS D'ÉCHECS DE NEW-YORK

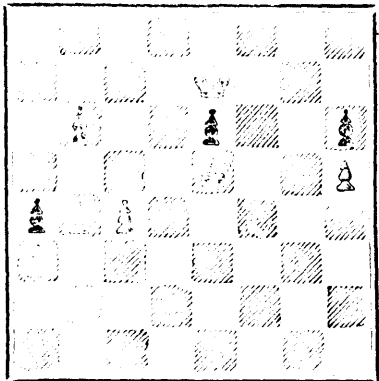
M. Delmar a l'intention, paraît-il, de lancer des défis à tous les amateurs qui ont pris part au Congrès, en exceptant toutefois M. Mackenzie.

Mardi, le 27 janvier dernier, les membres du Congrès ont assisté à un grand banquet, à l'hôtel Westminster.

Au banquet du Congrès, M. Max Juill, Saint-Louis, fit un appel chaleureux à la gentillesse des assistants, en faveur de la veuve du capit. Evans.

MACKENZIE vs. SELLMAN.

M. SELLMAN.—NOIRS.



M. MACKENZIE.—BLANCS.

Blancs. P 5e F, P 7e R, R 1er T, R 6e C, R 7e T, P 6e T, P 7e T. Noirs. P 1er P, R 2e D, R 3e F, R 4e P, R 5e F, R 6e C, R 7e R, R 8e T, P 6e T, P 7e T.

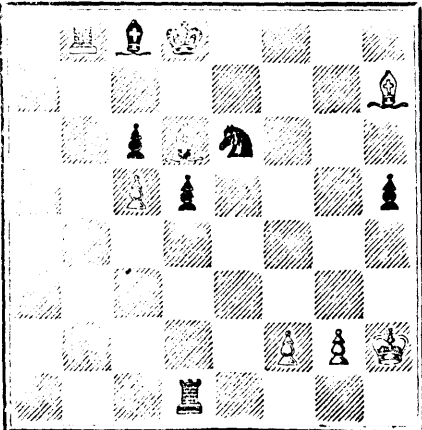
WARE vs GRUNDY.

Ware.—Blancs: R 2e CR, P 6e D, P 4e R, P 5e FD, P 4e CD et P 4e TD. Grundy.—Noirs: R 5e CR, T 6e CD, P 4e TR, P 3e C et P 3e TD.

Blancs. P 5e C, P 7e R, R 1er T, R 1er C, R 1er F, R 1er C, R 1er T, R 1er C, R 1er T, R 1er C. Noirs. P 1er P, T 7e C, T 7e R, P 5e T, R 6e F, R 6e T, R 5e C, P 7e T, T, échec.

SELLMANN vs GRUNDY.

SELLMANN.—NOIRS.



GRUNDY.—BLANCS.

Blancs. P 4e F, F 5e P, F 5e R, F 6e C, F 6e F, F 6e T, R 7e T, R 8e T. Noirs. P 5e D, T 8e R, P 6e D, P 7e D, T 8e T, R, échec, P fait D, échec, R 2e R.

COHNFIELD vs CONGDON.

Position après le 30e coup: Cohnfeld.—Blancs: R 1er TR, T 2e FR, T 7e R, P 3e TR, P 2e CR, P 6e R, P 4e FD et P 2e TD. Congdon.—Noirs: R 1er C, T 4e TL, F 5e CD, P 4e FD, P 2e TD et P 2e CD.

Blancs. T 7e C, échec, F 7e CR, échec, F 6e R, échec, F 5e R, échec, échec, P 5e F, échec, T 7e CR, échec, T 6e C, échec, F 8e C, mat. Noirs. R 1er F, R 1er C, R 2e T, R 3e C, R 4e C, R 3e T, R 2e T, Abandonnent.

Tableau du cinquième Congrès d'échecs d'Amérique. Position des joueurs à la fin du tournoi. LÉGENDE: 1 — GAGNE — 0 — PERDU — 1/2 — NULLE. Columns: Player Name, Part. Rangées, Pts. Gagnés, Pts. Perdus, Pts. Nuls, Pts. Total.

LE JEU DE DAMES

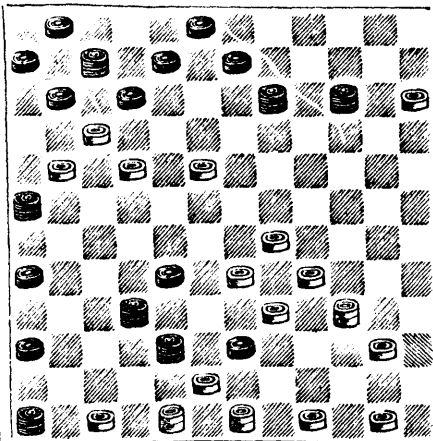
Adresser toutes les communications concernant le Jeu de Dames à M. J.-E. TOURANGEAU, bureau de L'Opinion Publique, Montréal.

AUX CORRESPONDANTS.

Solutions j stes du Problème No. 200. Montréal:—N. Chartier, J. O. Pément, R. Denis, H. Larose, N. Saucier et L. Sayer. Saint-Hyacinthe:—M. F. Charbonneau et Joseph Pouliot, E. Laplante, R. Vézina. Québec:—N. Langlois, J. Lemieux, François Bernard, P. L'Heureux.

PROBLÈME No. 202

Composé par M. ELIE JACQUES, Montréal.



Blancs. Les Blancs jouent et gagnent.

Solution du Problème No. 200

Table with 2 columns: Les Blancs jouent, Les Noirs jouent. Rows show counts for pieces like 60 de 53, 17 11, 30 24, etc.

Véritable Sirop Anti-Goutteux de Th. BOUBÉE contre la Goutte et les Rhumatismes

Le véritable Sirop Anti-Goutteux de Boubée, conseillé et appliqué depuis si longtemps contre toutes les maladies de nature arthritique, (la Goutte, les Rhumatismes aigus ou chroniques, etc., etc.), est de beaucoup supérieur à tout autre remède similaire.

FABRE & GRAVEL, 219, rue Notre-Dame, Montréal.

Décisions judiciaires concernant les Journaux

1o. Toute personne qui retire régulièrement un journal du bureau de poste, qu'elle ait souscrit ou non, que ce journal soit adressé à son nom ou à celui d'un autre, est responsable du paiement.

2o. Toute personne qui renvoie un journal est tenue de payer tous les arriérés qu'elle doit sur l'abonnement; autrement, l'éditeur peut continuer à lui adresser jusqu'à ce qu'elle ait payé.

3o. Tout abonné peut être poursuivi pour abonnement dans le district où le journal se publie, lors même qu'il demeurerait à des centaines de lieues de cet endroit.

4o. Les tribunaux ont décidé que le fait de refuser de retirer un journal du bureau de poste, ou de changer de résidence et de laisser accumuler les numéros à l'ancienne adresse, constitue une présomption et une preuve prima facie d'intention de fraude.

20 Cartes-Chromo, joli bouton de Rose, ou 25 Devises Florissées avec non, 10 cts.—Cie. de Cartes N.-S.A.U. Nassau, N.-Y.

Longpré & David

AVOCATS No. 15, RUE SAINTE-THERÈSE MONTREAL.

A.-B. LONGPRÉ. L.-O. DAVID.

AGENTS, LISEZ CECI

Nous paierons un salaire de \$100 par mois et les frais de voyage, ou allouerons une forte commission pour vos ventes nouvelles et merveilleuses inventions.

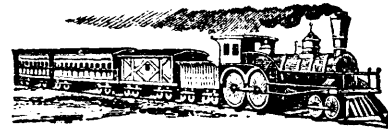
HOTEL RIVARD

No. 20, RUE BONSECOURS, MONTREAL. Cet établissement offre de grands avantages aux voyageurs d'affaires par sa proximité avec l'avenue à vapeur, du marché, du chemin de fer du Nord, etc., et par la modicité de ses prix. Pension: \$1.00 par jour.

PORTRAITS

Pie IX et de Léon XIII

La Cie. DE LITHOGRAPHIE BURLAND propriétaire de L'Opinion Publique, offre en vente les portraits de Sa Sainteté PIE IX et du pape actuel, LÉON XIII, sur papier très-fort et convenables pour être encadrés, pour \$10.00 le 100. Prix, au détail, 30 centimes.



Chemin de Fer du Gouvernement

DIVISION DE L'OUEST

Chemin de fer Q. M. O. & O.

LE CHEMIN LE PLUS COURT ET LE PLUS DIRECT ENTRE MONTREAL ET OTTAWA

Jusqu'à AVIS CONTRAIRE, les trains laisseront le dépôt d'Hoche-la-ga comme suit:

Table with 2 columns: Train Name, Time. Rows include Train Express pour Hull, Train Express de Aylmer, Train Express de Hull, Train pour St-Jérôme, etc.

LA POUDRE ALLEMANDE SURNOMMÉE



NE FAILLIT JAMAIS ET EST Vendue chez tous les Epiciers respectables.

BOTANIQUE

Cours Élémentaire de BOTANIQUE et FLORE DU CANADA, à l'usage des maisons d'éducation, par L'ABBÉ J. MOYEN, professeur de sciences naturelles au collège de Montréal.

1 Volume in-8 de 334 pages orné de 46 planches. Prix: Cartoné, \$1.25.—Par la poste, \$1.30. \$12.00 la douzaine.—et frais de port.

S'adresser à LA CIE. DE LITHO. BURLAND, 5 et 7, Rue Bleury, Montréal.

AU CLERGE

LE PROTESTANTISME jugé et condamné par les protestants. Avec le double compte-rendu d'une discussion publique entre l'auteur et un ministre. Par M. L'ABBÉ GUILLAUME, Curé de St. André-Avellin.

S'adresser à LA CIE. DE LITHO. BURLAND, 5 et 7, Rue Bleury, Montréal.

PHOTO-ELECTROTYPE

La Cie. Lithographie Burland,

à l'honneur d'annoncer qu'elle seule a le droit d'exploiter à Montréal le nouveau procédé pour faire des ELECTRO-TYPES avec des

DESSINS A L'ENCRE ET A LA PLUME

Gravures sur bois, ou Photographies, convenables pour être imprimées sur toutes espèces de presses typographiques.

ESSAYEZ-LE!

AVIS!

The Scientific Canadian

PATENT OFFICE RECORD. Cette PRÉCIEUSE REVUE MENSUELLE a 66 beaucoup améliorée durant l'année dernière et contient maintenant les renseignements les plus récents et les plus utiles relativement aux Sciences et aux diverses branches des Métiers Mécaniques, choisis avec le plus grand soin pour l'information et l'instruction des Ouvriers du Canada.

HORTICULTURE, HISTOIRE NATURELLE, JEUX ET AMUSEMENTS POPULAIRES, OUVRAGES DE FANTAISIE ET A LAIGUILLE POUR DAMES, ET COURTES ET AMUSANTES HISTOIRES.

THE SCIENTIFIC CANADIAN

Contient 48 pages remplies des plus Belles Illustrations et environ 125 diagrammes de tous les Brevets émis chaque mois en Canada; c'est une publication qui mérite l'encouragement de tous les Ouvriers de la Puissance, dont la devise devrait toujours être: ENCOURAGEONS L'INDUSTRIE NATIONALE.

Prix: Seulement \$2.00 par année.

LA CIE. DE LITHO. BURLAND

PROPRIETAIRE ET EDEITEUR, 5 et 7, RUE BLEURY.

L'OPINION PUBLIQUE est imprimée aux Nos. 5 et 7, 10 Bleury, Montréal, Canada, par la COMPAGNIE DE LITHOGRAPHIE BURLAND (LIMITÉE.)