

ESSEX

THE CHALLENGER

Est prêt --- Opposez-le à n'importe quel auto que vous connaissez

LES
76

AMELIORATIONS

COMPRENENT :

Une augmentation de puissance de 24%—Plus de 70 milles à l'heure, vitesse maximum—60 milles à l'heure toute la journée—Quatre amortisseurs de chocs hydrauliques—Nouveaux genre de frein à double action sur les quatre roues—carrosseries agrandies et embellies—Direction plus aisée—Plus grande économie.

Moteur monté sur caoutchouc
Alésage agrandi
Plus forte compression
Segments de pistons spéciaux parfaitement étanches
Nouveau carburateur Marvel
Particularités mécaniques brevetées du Super-Six
Nouvelle pompe à l'huile double capacité
Réservoir à l'huile du moteur
Tôle de protection en deux parties
Plus gros radiateur
Niveau d'essence électrique sur le tablier
Niveau d'huile du carter électrique sur le tablier
Filtre d'essence visible
Epurateur d'air
Electrolock amélioré
Pédales plus larges
Graissage du châssis Alemite
Siège avant ajustable
Siège arrière ajustable
Poussoirs de soupapes sur vilebeu
Pièces légères du moteur à réciproque
Générateur à commande par chaîne
Vacuum "Booster"
Plus d'espace pour les jambes
Glaces non bruyantes
Carrosseries d'acier silencieuses
Tous ornements métalliques plaqués au chrome

\$840

en montant
F. à b. Windsor, taxes en plus

Coach.....	\$840	Sedan régulier.....	\$ 960
Coupé, 2 places.....	840	Town Sedan.....	1025
Phaéton.....	840	Routière.....	1025
Coupé.....	875	Coupé convertible..	1080

(avec siège d'urgence)
L'équipement régulier comprend: 4 amortisseurs de chocs hydrauliques—niveau d'essence et indicateur d'huile électrique—volets de radiateur—phares genre selle—essuie-glace—miroir rétrospectif—electrolock—contrôles sur le volant—démarreur sur le tablier—tous ornements métalliques plaqués au chrome.

Avec ses 76 améliorations il ne craint pas la comparaison avec ce que l'industrie de l'automobile peut offrir de mieux—sous le rapport du rendement—de la beauté—de la grosseur—de la valeur—du prix. C'est une comparaison qui intéresse tous ceux qui veulent posséder ce qu'il y a de mieux

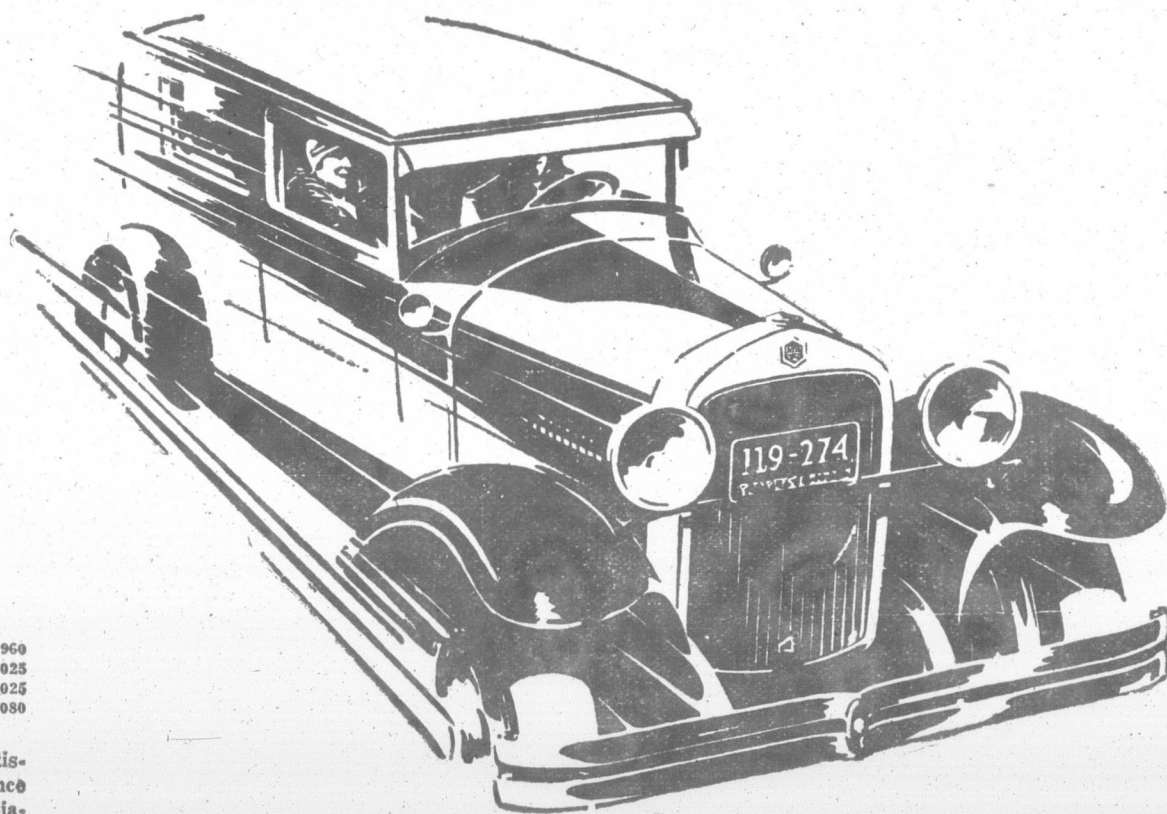
L'Essex était auparavant un merveilleux auto—un auto dont son propriétaire était fier—un merveilleux auto sous le rapport de la beauté et de la qualité. Maintenant tous les perfectionnements suggérés par l'expérience de plus de 1,000,000 de propriétaires de Super-Six sont incorporés dans les 76 améliorations qu'on trouve dans l'Essex Challenger. Elles

comprennent des carrosseries plus spacieuses, une plus grande stabilité, une apparence, un confort et un rendement supérieurs. Naturellement, ces propriétaires de Super-Six voudront être les premiers à le voir et à le juger.

Vous ne le comparerez qu'aux autos les plus coûteux, parce que la qualité et la perfection qui caractérisent l'Essex ne se trouvent que dans les autos les plus chers et non pas dans les autos fabriqués pour être vendus à un prix déterminé.

Venez faire l'essai de ce merveilleux six—et rappelez-vous le prix.

Un Merveilleux Super-Six



HUDSON MOTOR CAR COMPANY
Detroit, U. S. A.