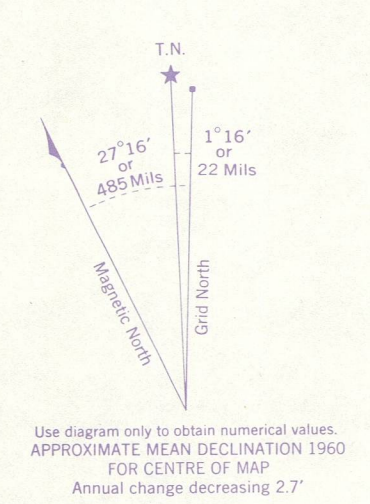
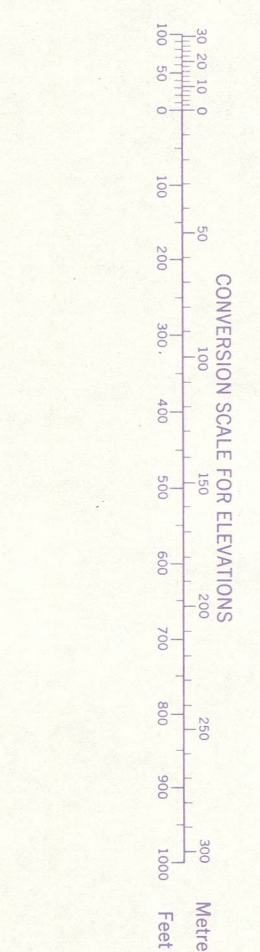
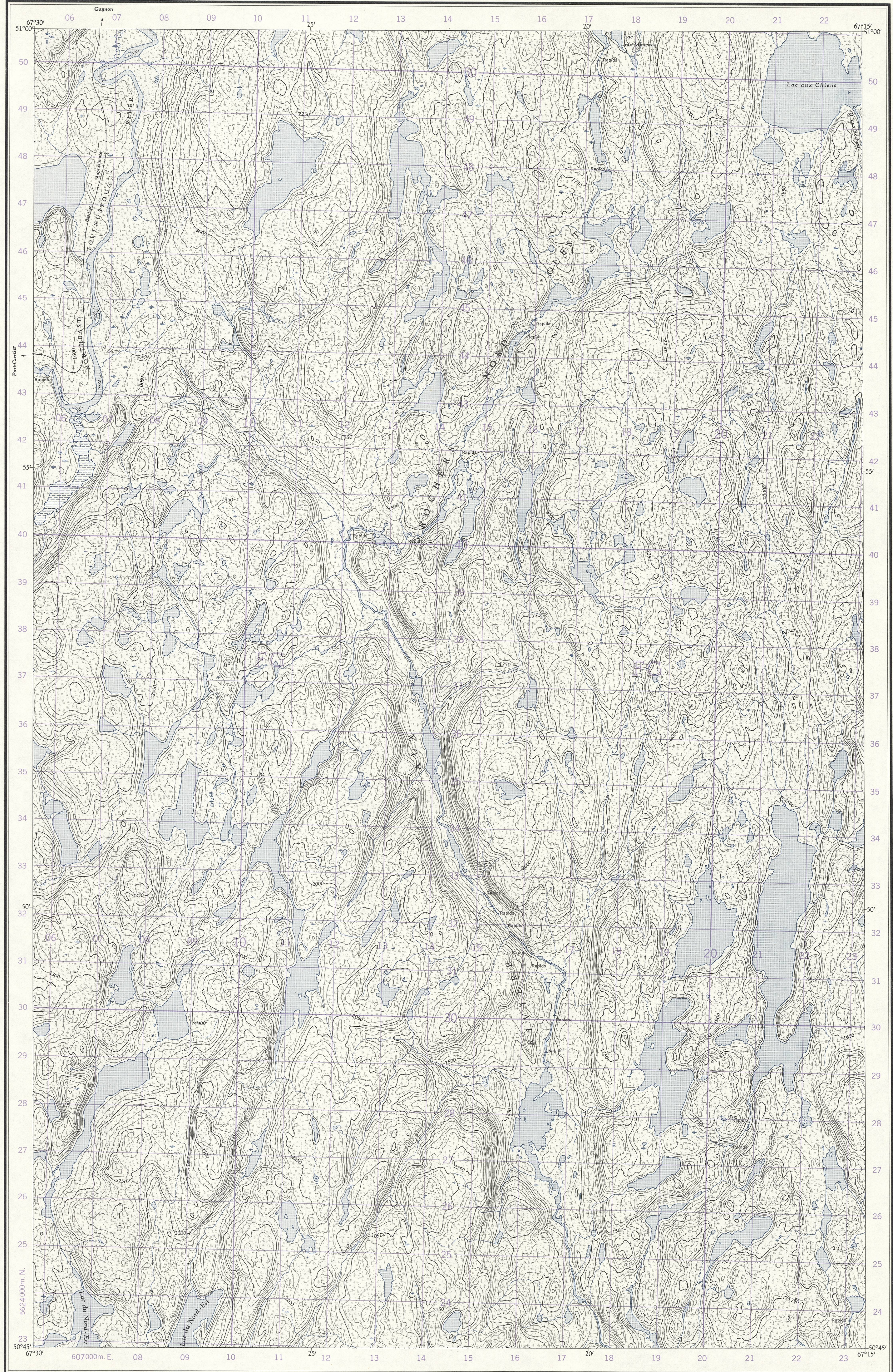


Refer to this map as: 22 J/14 W EDITION 1 ASE SERIES A 761



| 100,000 M. SQUARE IDENTIFICATION | |
|---|------|
| GRID ZONE DESIGNATION | 19 U |
| 100,000 M. SQUARE IDENTIFICATION | FG |
| TO GIVE A REFERENCE TO NEAREST 100 METRES | |
| EXAMPLE: 14145 | |
| EASTING: Read number on grid line immediately to left of point. Estimate tenths of a square from this line eastward to point. | 14 |
| | 5 |
| | 145 |
| NORTHING: Read number on grid line immediately below point. Estimate tenths of a square from this line northward to point. | 41 |
| | 5 |
| | 415 |
| MILITARY GRID REFERENCE: 145419 | |
| Nearest similar grid reference 100,000 metres (about 63 miles) | |

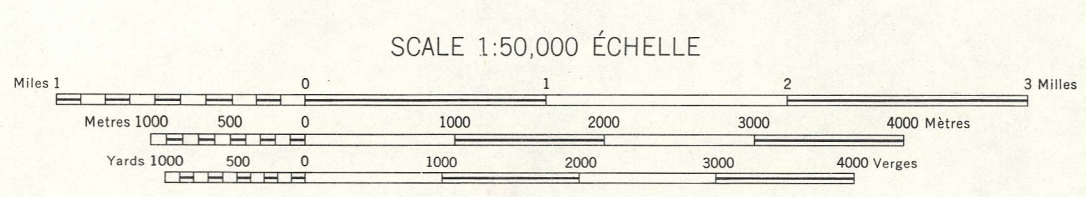
ONE THOUSAND METRE UNIVERSAL TRANSVERSE MERCATOR GRID ZONE 19

Produced and printed by the SURVEYS AND MAPPING BRANCH, DEPARTMENT OF MINES AND TECHNICAL SURVEYS, 1960, from air photographs taken in 1950.

GRAND LAC DU NORD QUEBEC

Établi et imprimé par la DIRECTION DES LEVÉS ET DE LA CARTOGRAPHIE, MINISTÈRE DES MINES ET DES RELEVÉS TECHNIQUES en 1960, d'après les photographies aériennes prises en 1950.

- Roads: all weather, dry weather, cart track, trail or portage, Railway, normal gauge, single track, Power transmission line, Mine or Open cut, Horizontal control point, with elevation, Bench mark, with elevation
- Routes: route saison, période sèche, de terre, sentier ou portage, Chemin de fer, voie unique (Carrement normal), Ligne de transport d'énergie, Mine ou fosse à ciel ouvert, Point géodésique avec cote, Repère de nivellement avec cote



CONTOUR INTERVAL 50 FEET
Elevations in Feet above Mean Sea Level
North American Datum 1927
Transverse Mercator Projection

ÉQUIDISTANCE DES COURBES: 50 PIEDS
Élévations en pieds au-dessus du niveau moyen de la mer
Niveau géodésique nord-américain unifié (1927)
Projection transverse de Mercator

MAGNETIC DECLINATION 26°00' WEST
AT CENTRE OF MAP 1960
Annual change (decreasing) 2.7'

DÉCLINAISON MAGNÉTIQUE AU CENTRE DE LA FEUILLE EN 1960: 26°00' OUEST
Variation annuelle (décroissante) 2.7'

The nomenclature on this map has not been submitted to the Canadian Board on Geographical Names and may be subject to revision. Information on names is invited by the Surveys and Mapping Branch.

La nomenclature de la présente carte n'a pas été soumise à la Commission canadienne des noms géographiques et, par conséquent, elle pourrait faire l'objet d'une révision. Tous renseignements sur les noms seront bien accueillis par la Direction des levés et de la cartographie.

- Building, School, Church, Lighthouse, River with bridge, Stream, Lake intermittent, Marsh or Swamp, Depression contours
- Édifice, École, Église, Phare, Rivière avec pont, Cours d'eau intermittent ou à sec, Lac intermittent, rive exposée, Marais ou marécage, Courbes de cuvette
- Barn, Grange, Post Office, Bureau de poste, Cemetery, Cimetière

NATIONAL TOPOGRAPHIC SYSTEM / SYSTÈME DE RÉFÉRENCE CARTOGRAPHIQUE NATIONAL

SUPERSEDED EDITION