

ADVANCE PRINT  
ÉPREUVE PRÉLIMINAIRE

EDITION 2

33 2/3

5792000

5792000

52°15'

Military users, refer to this map as: Références de la carte pour usage militaire:	SERIES A 701 SÉRIE MAP 33 C/3 CARTE ÉDITION 2 MCE ÉDITION
--	---

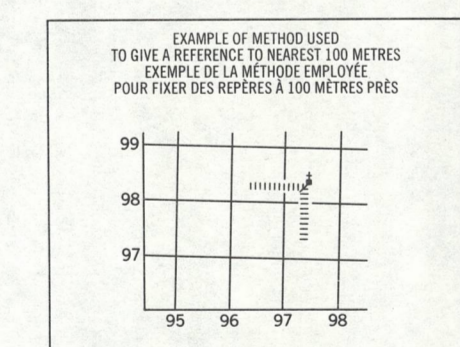
LEGEND - LÉGENDE

ROADS AND RELATED FEATURES		ROUTES ET OUVRAGES CONNEXES	
HARD SURFACE, ALL WEATHER	SURFACE DURE, TOUTES SAISONS	LOOSE SURFACE	GRAVIER
CART TRACK, WINTER ROAD	CHEMIN DE TERRE, D'HIVER	UNDER CONSTRUCTION	EN CONSTRUCTION
TRAIL, CUTLINE, PORTAGE	SENTIER, PERCÉE, PORTAGE	BUILT UP AREA	AGGLOMÉRATION
RAILWAY, SIDING, STATION, STOP	CHEMIN DE FER, VOIE D'ÉVÈTEMENT, GARE, ARRÊT	BRIDGE	PONT
SEAPLANE BASE, ANCHORAGE	HYDROAÉROPORT, MOULAGE	POINTS DE REPÈRE	
LANDMARK FEATURES		POINTS DE REPÈRE	
HOUSE, BARN	MAISON, GRANGE	CHURCH, SCHOOL	ÉGLISE, ÉCOLE
POST OFFICE	BUREAU DE POSTE	HISTORICAL SITE	LIEU HISTORIQUE
TOWERS, FIRE, RADIO	TOURS, FEU, RADIO	WELL, OIL, GAS	PUIXS, PÉTROLE, GAZ
TANK, OIL, GASOLINE, WATER	RÉSÉRVUAIR, PÉTROLE, ESSENCE, EAU	TELEPHONE LINE	LIGNE DE TÉLÉPHONE
POWER TRANSMISSION LINE	LIGNE DE TRANSPORT D'ÉNERGIE	MINE	MINE
CUTTING, EMBANKMENT	TRANCHÉE, REMBLAI	GRAVEL PIT	FOSSE DE GRAVIER
BOUNDARIES AND CONTROL		FRONTIÈRES ET POINTS DE RÉFÉRENCES	
INTERNATIONAL, PROVINCIAL	INTERNATIONALE, PROVINCIALE	BOUNDARY MONUMENT	BONNE FRONTIÈRE
COUNTY, DISTRICT	COMITÉ, DISTRICT	TOWNSHIP, PARISH, UNSURVEYED	TOWNSHIP, PAROISSE, NON ARPENTÉ
SECTION LINE	LIGNE DE SECTION	MUNICIPALITY	MUNICIPALITÉ
INDIAN RESERVE, PARK, ETC.	RÉSERVE INDIENNE, PARC, ETC.	HORIZONTAL CONTROL POINT	REPÈRE PLANIMÉTRIQUE
BENCH MARK	REPÈRE DE NIVELLEMENT	SPOT ELEVATION, ELEVATION APPROXIMATE	POINT COTE, ÉLEVATION APPROXIMATIVE
DRAINAGE AND RELATED FEATURES		DRAINAGE ET OUVRAGES CONNEXES	
STREAM, SHORELINE, INDEFINITE	COURS D'EAU, RIVE, IMPRÉCISE	DIRECTION OF FLOW	DIRECTION DU COURANT
LAKE, INTERMITTENT	LAC, INTERMITTENT	INUNDATED, FLOODED LAND	TERRAIN INONDÉ
MARSH OR SWAMP (WOODED)	MARAIS OU MARECAGE (BOISÉ)	DRY RIVER BED WITH CHANNELS	LIT DE COURS D'EAU TARI AVEC CHENAUX
SAND, ABOVE, IN WATER	SABLE, AU DESSUS, DANS L'EAU	STRING BOG	MARECAGES EN ENFILADE
TUNDRA POND, POLYGENS	TOUNDRA, ETANGS, SOLS POLYGENAUX	RAPIDS	RAPIDES
FORESHORE FLATS	ESTRANS	ROCK	ROCHE
DAM	BARRAGE	WHARF	QUAI
DITCH	FOSSE	RELIEF FEATURES	
CONTOURS	COURBE DE NIVEAU	APPROXIMATE CONTOUR	COURBE DE NIVEAU APPROXIMATIF
DEPRESSION	COURBE DE CUVETTE	ESKER	ESKER
PINGO	PINGO	SAND, SAND DUNES	SABLE, DUNES
PALSA BOG	PALSE	WOODED AREA	RÉGION BOISÉE

CONVERSION SCALE FOR ELEVATIONS  
ÉCHELLE DE CONVERSION DES ÉLEVATIONS

Metres	0	100	200	300	400	500	600	700	800	900	1000
Feet	0	300	600	900	1200	1500	1800	2100	2400	2700	3000

GRID ZONE DESIGNATION OF THE AREA DU QUADRILLAGE	18 U
100,000 M. SQUARE IDENTIFICATION NUMBER OF GRID SQUARE	UN



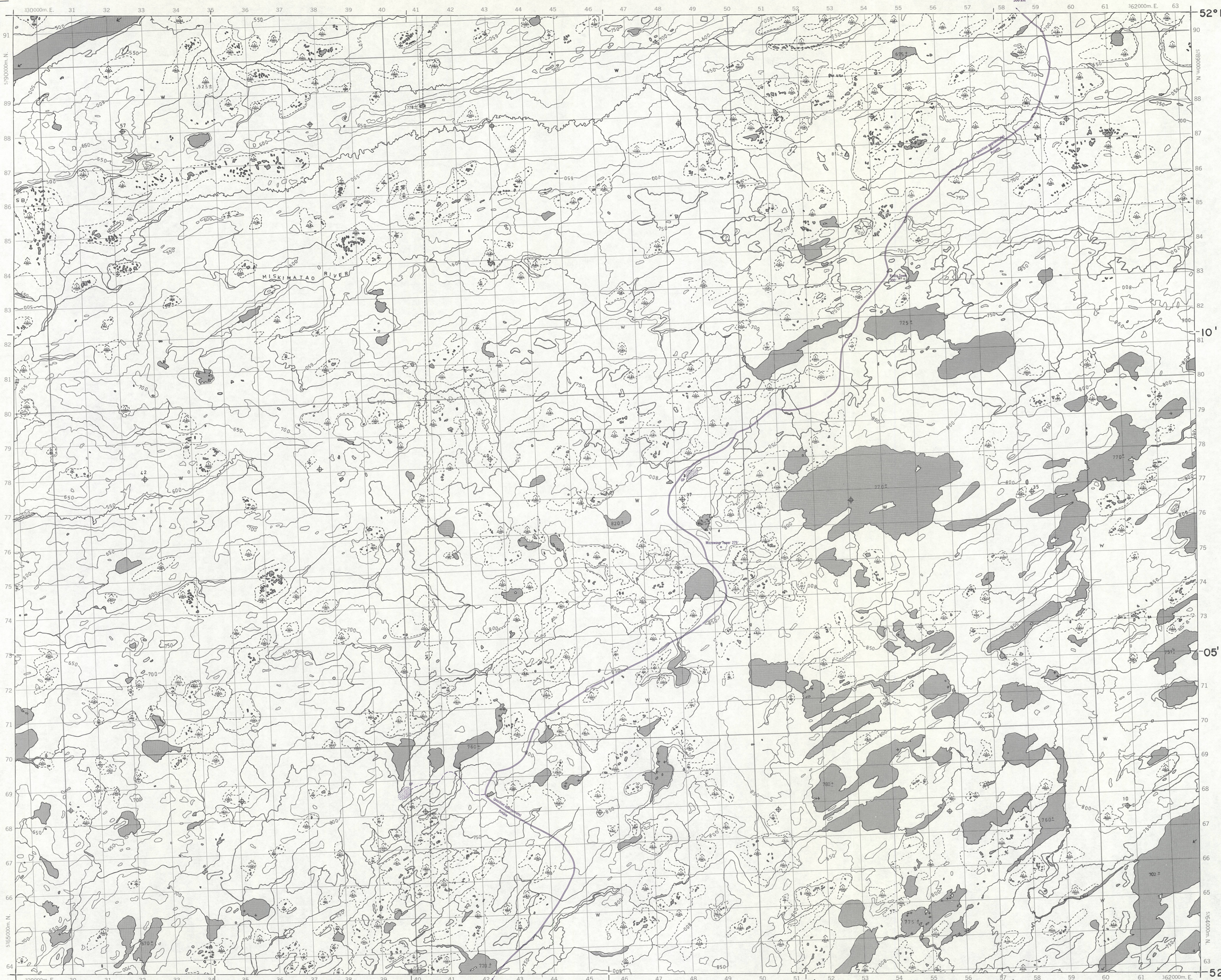
REFERENCE POINT: CHURCH - ÉGLISE (see above for address)  
EASTING: Road symbol on grid line immediately to left of point.  
LONGITUDE: EST. Note in middle of the figure of quadrillage immediately to gauche du point.  
Estimate northings of a square from this line and above point.  
Easting: Note in middle of the figure of quadrillage immediately to gauche du point.  
Estimate northings of a square from this line and above point.  
Easting: Note in middle of the figure of quadrillage immediately to gauche du point.  
Grid reference: 33 2/3 32 1/4  
Northings: 77 00 97 00  
Note: Grid reference 33 2/3 32 1/4 77 00 97 00 is the location of the reference point.

33 2/3	33 2/3	33 2/3
33 2/4	33 2/3	33 2/2
32 1/3	32 1/4	32 1/5

ONE THOUSAND METRE  
UNIVERSAL TRANSVERSE MERCATOR GRID  
ZONE 18  
QUADRILLAGE DE MILLE MÈTRES  
UNIVERSAL TRANSVERSE DE MÉRIDIEN

33 2/3

Édition 2



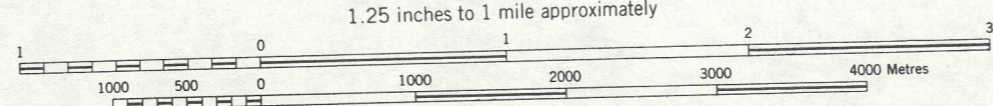
PRODUCED BY SURVEYS AND MAPPING BRANCH,  
DEPARTMENT OF ENERGY, MINES AND RESOURCES,  
OTTAWA, 1971, FROM PHOTOGRAPHS TAKEN IN 1955.  
CONTOUR INTERVAL 50 FEET

ROADS - ROUTES:  
hard surface - pavée  
loose surface - de gravier  
cart track - de terre  
trail - sentier  
Densities - suppressions

MISKIMATAO RIVER  
QUEBEC

SCALE 1:50,000 ÉCHELLE  
1.25 inches to 1 mile approximately  
1:25 000

ÉTABLI PAR LA DIRECTION DES LEVÉS ET DE LA  
CARTOGRAPHIE, MINISTÈRE DE L'ÉNERGIE, DES  
MINES ET DES RESSOURCES EN 1971, D'APRÈS DES  
PHOTOGRAPHIES PRISES EN 1955.  
ÉQUIDISTANCE DES COURBES 50 PIEDS



5762000

5762000

52°00'

77°00'

5762000

5762000

328000

328000