

Référence de cette carte pour usage militaire: Military users, refer to this map as: SÉRIE A 701 SERIES CARTE 34 K/16 MAP ÉDITION 2 MCE EDITION

LAC SALLY 34 K/16 ÉDITION 2 ÉDITION

LÉGENDE - LEGEND

- ROUTE, REVÊTEMENT DUR. ROAD, HARD SURFACE
ROUTE, SURFACE DE GRAVIER. ROAD, LOOSE SURFACE
CHEMIN DE TERRE, ROUTE D'HIVER. CART TRACK, WINTER ROAD
SENTIER, PERÇÉE OU PORTAGE. TRAIL, CUT LINE, PORTAGE
AGLOMÉRATION. BUILT-UP AREA
CHEMIN DE FER, VOIE D'ÉVÈTEMENT; STATION; ARRÊT. RAILWAY; SIDING; STATION; STOP
POINT. BRIDGE
BASE D'HYDRAVIONS; ANCRAGE D'HYDRAVIONS. SEAPLANE BASE; SEAPLANE ANCHORAGE
MAISON; GRANGE. HOUSE; BARN
ÉGLISE; ÉCOLE; BUREAU DE POSTE. CHURCH; SCHOOL; POST OFFICE
TOUR; VALEUR DE RÉFÈRE. TOWER; LANDMARK OBJECT
PUITS; PÉTROLE, GAZ; RÉSERVOIR; EAU. WELL; OIL, GAS, TANK; WATER
LIGNE DE TRANSPORT D'ÉNERGIE. POWER TRANSMISSION LINE
MINE; CARRIÈRE DE GRAVIER. MINE; GRAVEL PIT
DEBLAI; REMBLAI. CUTTING; EMBANKMENT
FRONTIÈRE INTERNATIONALE, LIMITE PROVINCIALE AVEC BORNES ET NUMÉROS. INTERNATIONAL, PROVINCIAL BOUNDARY WITH MONUMENT AND NUMBERS
FRONTIÈRE PROVINCIALE, NON ARPENTÉE. PROVINCIAL BOUNDARY, UNSURVEYED
LIMITE DE COMITÉ OU DE DISTRICT. COUNTY, DISTRICT BOUNDARY
LIMITE DE CANTON, DE PARROISSE. TOWNSHIP, PARISH BOUNDARY
LIMITE DE MUNICIPALITÉ. MUNICIPALITY BOUNDARY
LIMITE DE RÉSERVES SANCTUAIRES, PARCS, ETC. RESERVE, SANCTUARY, PARK, ETC. BOUNDARY
LIMITE DE SURFACE RÉFÈRE, LIMITE APPROXIMATIVE, ETC. OUTLINED LANDMARK AREA, BOUNDARY APPROXIMATE, ETC.
COIN DE CANTON (A.T.C.); ARPENTÉ; NON ARPENTÉ. D.L.S. TOWNSHIP CORNER; SURVEYED; UNSURVEYED
COINS DE SECTION (A.T.C.). D.L.S. SECTION CORNERS
POINT DE CONTRÔLE PLANIMÉTRIQUE. HORIZONTAL CONTROL POINT
RÈPÈRE DE NIVELLEMENT AVEC COTE. BENCH MARK WITH ELEVATION
POINT COTÉ, PRÉCIS. SPOT ELEVATION, PRECISE
COURS D'EAU OU RIVE; IMPRÉCIS. STREAM OR SHORELINE; INDEFINITE
LAC; LAC INTERMITTENT; LAC PEU PROFOND. LAKE; INTERMITTENT LAKE; SHALLOW LAKE
TERRAIN INONDÉ. FLOODED LAND
MARAIS; BOISE; MARÉCAUX; FONDRIÈRE À FLAQUEUX. MARSH; SWAMP; WOODS; STRONG BOG
LIT DE RIVIÈRE ASSÈCHÉ AVEC CHENAUX. DRY RIVER BED WITH CHANNELS
RAPIDES; CHUTES; RAPIDES. RAPIDS; FALLS; RAPIDS
ESTRANS; SABLES SOUS L'EAU; ROCHES. FORESHORE FLATS; SAND IN WATER; ROCKS
TOUNDRA; LACS EN TOUNDRA. TUNDRA; LAKES IN TUNDRA; POLYDONS
FONDRIÈRE DE PALSE. FALSA BOG
BARRAGE; QUAI. DAM; WHARF
CHAMP DE GLACE (GLACIER); MORAINES. ICEFIELD (GLACIER); MORAINES
PINGO. PINGO
FOSSÉ. DITCH
COURBES DE NIVEAU. CONTOURS
COURBES DE NIVEAU APPROXIMATIVES. APPROXIMATE CONTOURS
COURBE DE CUVETTE. DEPRESSION CONTOUR
FALAISE. CLIFF
POINT COTÉ, APPROXIMATIF: SUR TERRE; SUR L'EAU. SPOT ELEVATION, APPROXIMATE; LAND; WATER
ESKER. ESKER
SABLE; DUNES DE SABLE; PLAGES SURÉLEVÉES. SAND; SAND DUNES; RAISED BEACHES
LIEU HISTORIQUE. HISTORIC SITE
SURFACE BOISÉE; FORÊT; ESPACE DÉNUDÉ, CLAIRIÈRE. WOODED AREA; FOREST; CLEARED AREA

Table with 2 columns: PHOTOGRAPHIE RESTITUTION and PHOTOGRAPHY COMPILATION. It shows grid coordinates and corresponding photo numbers for a specific area.

Table with 2 columns: IDENTIFICATION DU CARRÉ DE LA ZONE DU QUADRILLAGE and IDENTIFICATION DU CARRÉ 100 000 MÈTRES. It shows the grid zone designation and the 100,000m square identification.

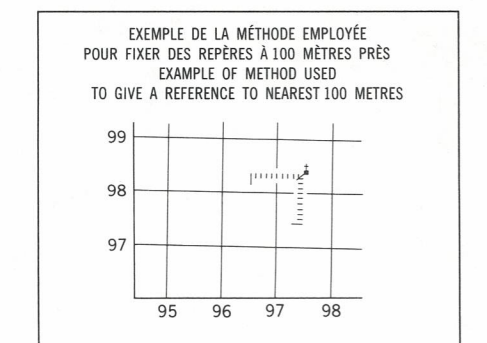
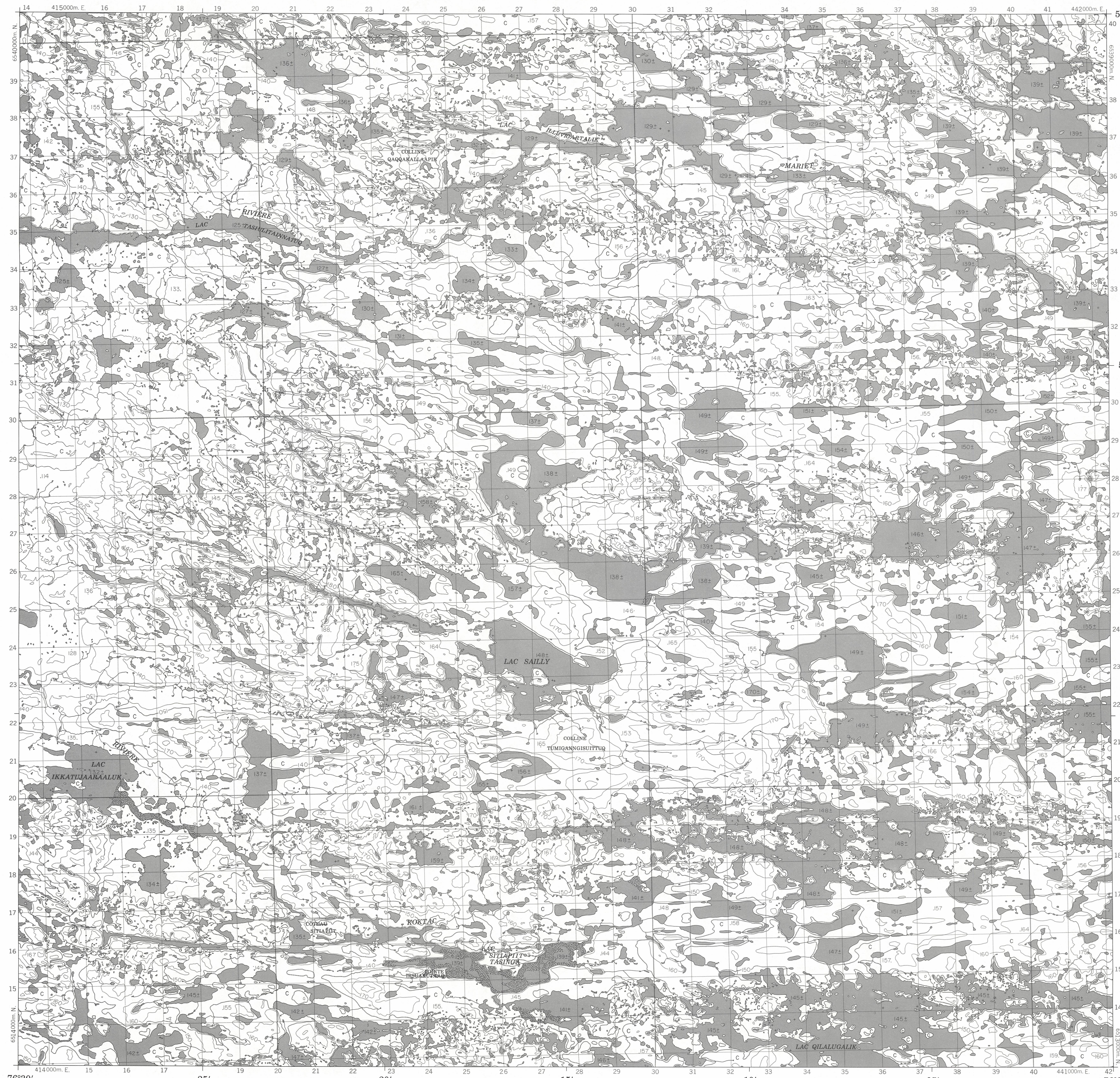
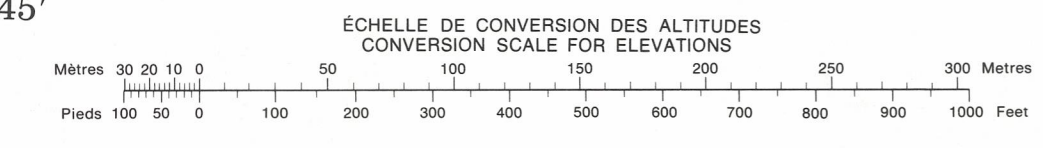


Table with 2 columns: REVISION and REVISION. It shows the revision history for the map, including the date and the revision number.

EXEMPLE DE LA MÉTHODE EMPLOYÉE POUR FIXER DES RÉFÈRES À 100 MÈTRES PRÈS... TO GIVE A REFERENCE TO NEAREST 100 METRES. This section explains the method used to determine spot elevations relative to the 100m grid.

Table of assembly of the National Reference Cartographic System. It shows the grid coordinates for the map and its neighbors.

QUADRILLAGE UNIVERSEL TRANSVERSE DE MERCATOR DE MILLE MÈTRES ZONE 18 ONE THOUSAND METRE UNIVERSAL TRANSVERSE MERCATOR GRID. This section provides information about the map's projection and grid system.



ÉTABLI PAR LA DIRECTION DES LÈVES ET DE LA CARTOGRAPHIE, MINISTÈRE DE L'ÉNERGIE, DES MINES ET DES RESSOURCES, OTTAWA, PUBLIÉE EN 1986. ON A COMPARÉ CETTE CARTE AUX IMAGES PRISES PAR SATELLITE EN 1985. NOUS AVONS CONSTATÉ QUE TOUTES SES CARACTÉRISTIQUES PRINCIPALES ÉTAIENT À JOUR.

ALTITUDES EN MÈTRES ÉQUIDISTANCE DES COURBES... 10 MÈTRES. PROJECTION TRANSVERSE DE MERCATOR. POUR TOUT RENSEIGNEMENT CONCERNANT LES RÉPÈRES ET BORNES ALTIMÉTRIQUES, S'ADRESSER AUX LÈVES GÉODÉSQUES, DIRECTION DES LÈVES ET DE LA CARTOGRAPHIE, OTTAWA.

LAC SALLY ADMINISTRATION RÉGIONALE KATIVIK QUÉBEC. Échelle 1:50 000 Scale. Includes a scale bar in meters and miles.

ELEVATIONS IN METRES ABOVE MEAN SEA LEVEL CONTOUR INTERVAL... 10 METRES. NORTH AMERICAN DATUM 1987 TRANSVERSE MERCATOR PROJECTION.

PRODUCED BY THE SURVEYS AND MAPPING BRANCH, DEPARTMENT OF ENERGY, MINES AND RESOURCES, OTTAWA, PUBLISHED IN 1986. THIS MAP WAS COMPARED WITH SATELLITE IMAGERY ACQUIRED IN 1985 AND FOUND TO BE UP-TO-DATE IN ALL MAJOR FEATURES.

LAC SALLY 34 K/16 ÉDITION 2 ÉDITION. Énergie, Mines et Ressources Canada / Energy, Mines and Resources Canada.