

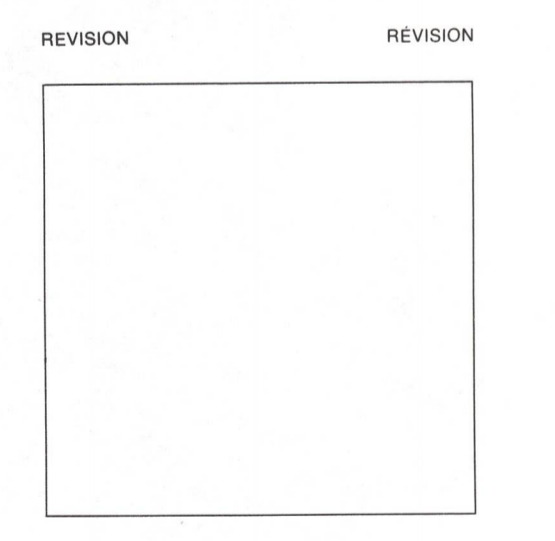
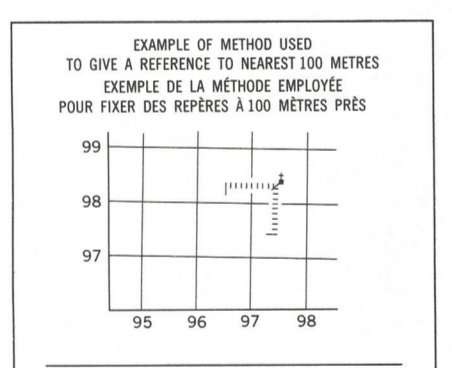
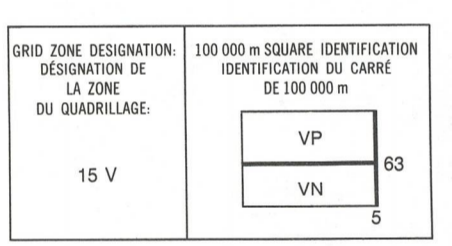
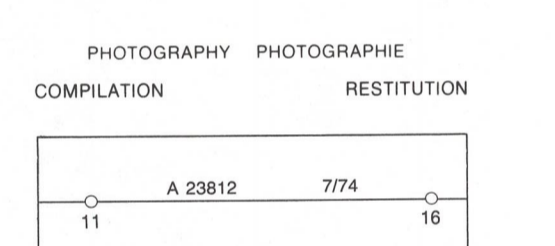
Military users, refer to this map as: **MAP 54 C/14**
 Références de cette carte pour usage militaire: **EDITION 1** MCE ÉDITION

LEGEND - LÉGENDE

- ROAD, HARD SURFACE, ALL WEATHER ROUTE, SURFACE DURCIE, TOUTES SAISONS
- ROAD, LOOSE SURFACE ROUTE, SURFACE DE GRAVIER
- CART TRACK, WINTER ROAD CHEMIN DE CHARROI, ROUTE D'HIVER
- TRAIL, CUT LINE, PORTAGE SENTIER, PÉRIÉ DE PORTAGE
- BUILT-UP AREA AGGLOMÉRATION
- RAILWAY, SIDING, STATION, STOP CHEMIN DE FER, VOIE D'ÉVITEMENT, STATION, ARRÊT
- BRIDGE PONT
- SEAPLANE BASE; SEAPLANE ANCHORAGE BASE D'HYDROAVIONS; ANCRAGE D'HYDROAVIONS
- HOUSE; BARN MAISON; GRANGE
- CHURCH; SCHOOL; POST OFFICE ÉGLISE; ÉCOLE; BUREAU DE POSTE
- TOWER; FIRE; COMMUNICATION TOUR; FEU; COMMUNICATION
- WELL; OIL; GAS; TANK; WATER PUIS; PÉTROLE; GAZ; RÉSERVOIR; EAU
- POWER TRANSMISSION LINE LIGNE DE TRANSPORT D'ÉNERGIE
- MINE; GRAVEL; PIT MINE; CARRIÈRE DE GRAVIER
- CUTTING; EMBANKMENT DÉBLAI; REMBLAI
- INTERNATIONAL, PROVINCIAL BOUNDARY WITH MONUMENT FRONTIÈRE INTERNATIONALE, LIMITE PROVINCIALE AVEC BORNE
- PROVINCIAL BOUNDARY, UNSURVEYED FRONTIÈRE PROVINCIALE, NON APPRÉHÉE
- COUNTY, DISTRICT BOUNDARY LIMITE DE COMTE OU DE DISTRICT
- TOWNSHIP, PARISH BOUNDARY LIMITE DE CANTON, DE PAROISSE
- MUNICIPALITY BOUNDARY LIMITE DE MUNICIPALITÉ
- RESERVE, SANCTUARY, PARK, ETC. BOUNDARY LIMITE DE RÉSERVE, BANCTUARRES, PARCS, ETC.
- OUTLINED LANDMARK AREA BOUNDARY APPROXIMATE, ETC. LIMITE DE SURFACE RÉFÈRE, LIMITE APPROXIMATIVE, ETC.
- D.L.S. TOWNSHIP CORNER; SURVEYED; UNSURVEYED CON DE CANTON (A.T.C.); APPRÊTE; NON APPRÊTE
- D.L.S. SECTION CORNERS COINS DE SECTION (A.T.C.)
- HORIZONTAL CONTROL POINT POINT DE CONTRÔLE PLANIMÉTRIQUE
- BENCH MARK WITH ELEVATION RÉFÈRE DE NIVELEMENT AVEC COTE
- SPOT ELEVATION, PRECISE POINT CÔTÉ, PRÉCIS
- STREAM OR SHORELINE; INDEFINITE COURS D'EAU OU RIVE; IMPRÉCIS
- LAKE; INTERMITTENT LAKES LAC; LACS INTERMITTENTS
- FLOODED LAND TERRAIN INONDÉ
- MARSH; SWAMP (WOODED); STRING BOG MARAIS; BOISÉ MARÉCAGEUX; FONDRIÈRE À FILAMENTS
- DRY RIVER BED WITH CHANNELS LIT DE RIVIÈRE ASSÉCHÉ AVEC CHENAUX
- RAPIDS; FALLS; RAPIDS RAPIDES; CHUTES; RAPIDES
- FORESHORE FLATS, SAND IN WATER; ROCKS ESTRANS; SABLE SOUS L'EAU; ROCHES
- TUNDRA; LAKES IN TUNDRA; POLYGONS TOUNDRA; LACS EN TOUNDRA; POLYGOSES DE TOUNDRA
- PALSA BOG FONDRIÈRE DE PALSE
- DAM; WHARF BARRAGE; QUAI
- ICEFIELD (GLACIER); MORAINÉ CHAMP DE GLACE (GLACIER); MORAINÉ
- PINGO PINGO
- DITCH FOSSE
- CONTOURS COURBES DE NIVEAU
- APPROXIMATE CONTOURS COURBES DE NIVEAU APPROXIMATIVES
- DEPRESSION CONTOUR COURBE DE CUVETTE
- CLIFF FALAISE
- SPOT ELEVATION, APPROXIMATE; LAND; WATER POINT CÔTÉ, APPROXIMATIF; SUR TERRE; SUR L'EAU
- ESKER ESKER
- SAND, SAND DUNES, RAISED BEACHES SABLE; DUNES DE SABLE; PLAGES SURÉLEVÉES
- HISTORIC SITE LIEU HISTORIQUE
- WOODED AREA; FOREST; CLEARED AREA SURFACE BOISÉE; FORÊT; ESPACE DÉBOISÉ; CLAIRIÈRE

GLOSSARY - GLOSSAIRE

ABANDONED ABANDONÉ

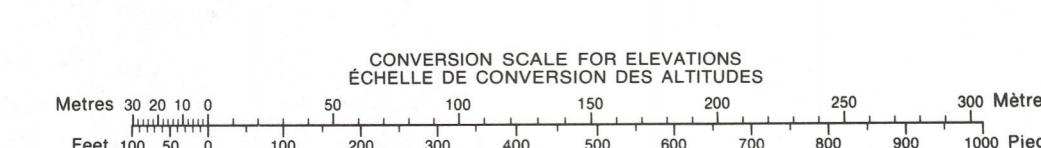


REFERENCE POINT CHURCH - EGLISE (see above) (voir ci-dessus)
POINT DE RÉFÈRE
 EASTING: Read number on grid line immediately to left of point.
 ESTIMATION: Note la cote de la ligne de quadrillage immédiatement à gauche du repère.
 Estimate north of a square from this line eastward to point.
 Estimer le nombre de divisions du carré entre cette ligne et le repère en direction est.
 NORTHING: Read number on grid line immediately below point.
 GRID REFERENCE: 97984
 Références au quadrillage: 97984
 Notez le nombre de divisions du carré entre cette ligne et le repère en direction nord.

ONE THOUSAND METRE UNIVERSAL TRANSVERSE MERCATOR GRID ZONE 15 QUADRILLAGE DE MILLE MÈTRES TRANSVERSE UNIVERSEL DE MERCATOR

| | | |
|---------|---------|---------|
| 54 F/4 | 54 F/3 | 54 F/2 |
| 54 C/13 | 54 C/14 | 54 C/15 |
| 54 C/12 | 54 C/11 | 54 C/10 |

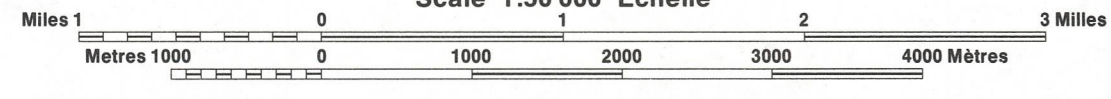
The 1984 MAGNETIC BEARING is 1°22' (24 min) EAST OF GRID NORTH.
 ANNUEL CHANGE DECREASING 12.6"
 GRID NORTH is 0°13' (4 min) WEST OF TRUE NORTH for centre of map.
 Le repère MAGNÉTIQUE en 1984 est à 1°22' (24 min) à l'EST DU NORD DU QUADRILLAGE.
 VARIATION ANNUELLE DÉCROISSANTE 12.6"
 LE NORD DU QUADRILLAGE est à 0°13' (4 min) à l'OUEST DU NORD GÉOMAGNÉTIQUE au centre de la carte.



PRODUCED BY THE SURVEYS AND MAPPING BRANCH, DEPARTMENT OF ENERGY, MINES AND RESOURCES, OTTAWA, PUBLISHED IN 1984.
 COPIES MAY BE OBTAINED FROM THE CANADA MAP OFFICE, DEPARTMENT OF ENERGY, MINES AND RESOURCES, OTTAWA, OR YOUR NEAREST MAP DEALER.
 © 1984, HER MAJESTY THE QUEEN IN RIGHT OF CANADA, DEPARTMENT OF ENERGY, MINES AND RESOURCES.

ELEVATIONS IN METRES ABOVE MEAN SEA LEVEL
 CONTOUR INTERVAL 10 METRES
 NORTH AMERICAN DATUM 1927
 TRANSVERSE MERCATOR PROJECTION
 INFORMATION CONCERNING BENCH MARKS AND HORIZONTAL SURVEY MONUMENTS CAN BE OBTAINED FROM GEOCENTRIC SURVEY, SURVEYS AND MAPPING BRANCH, OTTAWA.

DEER ISLAND MANITOBA
 EAST OF SECOND MERIDIAN EAST EST DU DEUXIÈME MÉRIDIEN-EST
 Scale 1:50 000 Échelle



ALTITUDES EN MÈTRES
 ÉQUIDISTANCE DES COURBES 10 MÈTRES
 SYSTÈME DE RÉFÉRENCE GÉO-CENTRIQUE NORD-AMÉRICAIN 1927
 PROJECTION TRANSVERSE DE MERCATOR
 POUR TOUT RENSEIGNEMENT CONCERNANT LES RÉPÈRES ET BORNES ALTIMÉTRIQUES, S'ADRESSER AUX LEVÉS GÉO-CENTRIQUES, DIRECTION DES LEVÉS ET DE LA CARTE GRAPHIQUE, OTTAWA.

ÉTABLI PAR LA DIRECTION DES LEVÉS ET DE LA CARTE GRAPHIQUE, MINISTÈRE DE L'ÉNERGIE, DES MINES ET DES RESSOURCES, OTTAWA, PUBLIÉE EN 1984.
 CES CARTES SONT EN VENTE AU BUREAU DES CARTES DU CANADA, MINISTÈRE DE L'ÉNERGIE, DES MINES ET DES RESSOURCES, OTTAWA, OU CHEZ LE VENDEUR LE PLUS PRÈS.
 © 1984, SA MAJESTÉ LA REINE DU CHEF DU CANADA, MINISTÈRE DE L'ÉNERGIE, DES MINES ET DES RESSOURCES.