

Sonntag Septuagesima.

Epistel: 1. Kor. 9, 24-10, 5.

Brüder! Wisst ihr nicht, daß die, so in der Rennbahn laufen, zwar Alle laufen, aber nur einer den Preis erlangt? Laufet so, daß ihr ihn erlangt!

Evangelium: Matth. 20, 1-16.

In jener Zeit sagte Jesus zu seinen Jüngern folgendes Gleichnis: Das Himmelreich ist gleich einem Hausvater, der am frühesten Morgen ausging, um Arbeiter in seinen Weinberg zu bringen.

Arbeit und Leben.

Arbeit und Ewigkeit. Das Sonntagsevangelium ruft zur Arbeit auf. Wir sollen unsere Söhne treffen, unsere Glieder reden, unsere ganze Kraft erproben in der Arbeit um das tägliche Brot.

Stunde zum Gott wurde, zum für jeden Stern auf bessere und glücklichere Wege. Je weniger die Erde uns haßt, desto mehr die Früchte überreichen, desto intensiver soll unsere Arbeit sein für das Ewigkeitsreich.

Der Arbeiter sind immer noch wenige und die Ernte ist doch so groß und der Arbeit so viele. Was haben wir nicht alles noch zu tun, um uns selbst zur fruchtbareren Arbeit und zur reifen frohlichen Frucht anzustellen!

Wir müssen arbeiten in der Liebe Gottes. Wer in opferbereiter Liebe sein Tagewerk dem Herrn weihen will, dessen Arbeit wird auch auf dem Tage des Himmels bekräftigt werden.

Zwischen Atlantik und Pacific.

Von Dr. H. W. Noe Backler.

Ein schmaler Streifen Land, zu beiden Seiten der unendliche Ozean. Jahrhunderte erlebte die Menschheit den Weg von Meer zu Meer.

Man haben die Ingenieure die Natur genutzt. Mittelstück des Kanals ist der Gatunsee. Das Weiden wurde erweitert, mit dem Wasser des Chagres Flusses aufgefüllt.

Kleine Inseln schauern auf, abgestorbene Baumstämme ragen empor, letzte Jungen des verunglückten Gebiets.

Über den See dampft die Bahn Größtens Panama. Auf Baumstümpfen, ohne Schutz nach beiden Seiten überquert der Schienenweg den See.

Einmalige Sensation, ist die Linie jetzt bedeutungslos. Der Kanal machte sie überflüssig. Der See ward künstlich gehoben.

Man fährt durch den Gatunsee. Was vor so früher? Ein See wie abermals andere. Als See und als See wurde ein Weidenkanal gebohrt.

Der Weg des Kanals, er führt durch den See. Der See ward künstlich gehoben. Der Kanal machte sie überflüssig.

Wir müssen arbeiten in der Liebe Gottes. Wer in opferbereiter Liebe sein Tagewerk dem Herrn weihen will, dessen Arbeit wird auch auf dem Tage des Himmels bekräftigt werden.

Wir müssen arbeiten in der Liebe Gottes. Wer in opferbereiter Liebe sein Tagewerk dem Herrn weihen will, dessen Arbeit wird auch auf dem Tage des Himmels bekräftigt werden.

Wir müssen arbeiten in der Liebe Gottes. Wer in opferbereiter Liebe sein Tagewerk dem Herrn weihen will, dessen Arbeit wird auch auf dem Tage des Himmels bekräftigt werden.

Wir müssen arbeiten in der Liebe Gottes. Wer in opferbereiter Liebe sein Tagewerk dem Herrn weihen will, dessen Arbeit wird auch auf dem Tage des Himmels bekräftigt werden.

Wir müssen arbeiten in der Liebe Gottes. Wer in opferbereiter Liebe sein Tagewerk dem Herrn weihen will, dessen Arbeit wird auch auf dem Tage des Himmels bekräftigt werden.

Wir müssen arbeiten in der Liebe Gottes. Wer in opferbereiter Liebe sein Tagewerk dem Herrn weihen will, dessen Arbeit wird auch auf dem Tage des Himmels bekräftigt werden.

Wir müssen arbeiten in der Liebe Gottes. Wer in opferbereiter Liebe sein Tagewerk dem Herrn weihen will, dessen Arbeit wird auch auf dem Tage des Himmels bekräftigt werden.

Wir müssen arbeiten in der Liebe Gottes. Wer in opferbereiter Liebe sein Tagewerk dem Herrn weihen will, dessen Arbeit wird auch auf dem Tage des Himmels bekräftigt werden.

Wir müssen arbeiten in der Liebe Gottes. Wer in opferbereiter Liebe sein Tagewerk dem Herrn weihen will, dessen Arbeit wird auch auf dem Tage des Himmels bekräftigt werden.

Wir müssen arbeiten in der Liebe Gottes. Wer in opferbereiter Liebe sein Tagewerk dem Herrn weihen will, dessen Arbeit wird auch auf dem Tage des Himmels bekräftigt werden.

gen Baiferteppe, haben uns zum See. Unter Vollampf fährt das Schiff durch den See und das Bett des Chagres Flusses in die Culebra Cut.

In Pedro Miguel wieder ein Schlenker. Dinstag auf 30 Fuß, in den Mira Flores See. Nach zwei Stunden abwärts und schon trägt uns ein Wasserarm mächtig in den ersten Pazifik.

Die Fahrt geht schnell. Hunderttausende haben lange Jahre gehöhrt, gekämpft, gekämpft, gekämpft. Nun ist es fertig, steht da das Wunderwerk, scheint ganz selbstverständlich.

Man fährt durch den Gatunsee. Was vor so früher? Ein See wie abermals andere. Als See und als See wurde ein Weidenkanal gebohrt.

Der Weg des Kanals, er führt durch den See. Der See ward künstlich gehoben. Der Kanal machte sie überflüssig.

Wir müssen arbeiten in der Liebe Gottes. Wer in opferbereiter Liebe sein Tagewerk dem Herrn weihen will, dessen Arbeit wird auch auf dem Tage des Himmels bekräftigt werden.

Wir müssen arbeiten in der Liebe Gottes. Wer in opferbereiter Liebe sein Tagewerk dem Herrn weihen will, dessen Arbeit wird auch auf dem Tage des Himmels bekräftigt werden.

Wir müssen arbeiten in der Liebe Gottes. Wer in opferbereiter Liebe sein Tagewerk dem Herrn weihen will, dessen Arbeit wird auch auf dem Tage des Himmels bekräftigt werden.

Wir müssen arbeiten in der Liebe Gottes. Wer in opferbereiter Liebe sein Tagewerk dem Herrn weihen will, dessen Arbeit wird auch auf dem Tage des Himmels bekräftigt werden.

Wir müssen arbeiten in der Liebe Gottes. Wer in opferbereiter Liebe sein Tagewerk dem Herrn weihen will, dessen Arbeit wird auch auf dem Tage des Himmels bekräftigt werden.

Wir müssen arbeiten in der Liebe Gottes. Wer in opferbereiter Liebe sein Tagewerk dem Herrn weihen will, dessen Arbeit wird auch auf dem Tage des Himmels bekräftigt werden.

Wir müssen arbeiten in der Liebe Gottes. Wer in opferbereiter Liebe sein Tagewerk dem Herrn weihen will, dessen Arbeit wird auch auf dem Tage des Himmels bekräftigt werden.

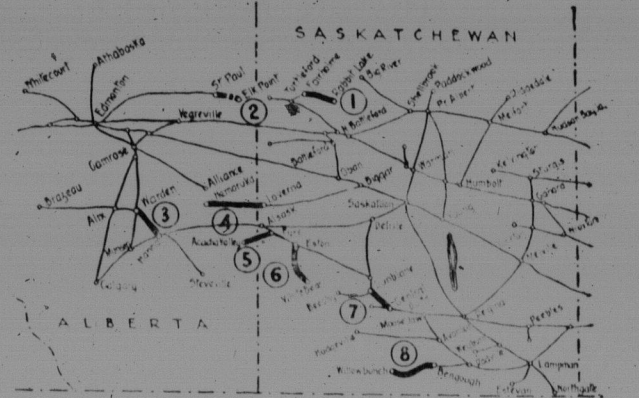
Wir müssen arbeiten in der Liebe Gottes. Wer in opferbereiter Liebe sein Tagewerk dem Herrn weihen will, dessen Arbeit wird auch auf dem Tage des Himmels bekräftigt werden.

Wir müssen arbeiten in der Liebe Gottes. Wer in opferbereiter Liebe sein Tagewerk dem Herrn weihen will, dessen Arbeit wird auch auf dem Tage des Himmels bekräftigt werden.

Wir müssen arbeiten in der Liebe Gottes. Wer in opferbereiter Liebe sein Tagewerk dem Herrn weihen will, dessen Arbeit wird auch auf dem Tage des Himmels bekräftigt werden.

Wir müssen arbeiten in der Liebe Gottes. Wer in opferbereiter Liebe sein Tagewerk dem Herrn weihen will, dessen Arbeit wird auch auf dem Tage des Himmels bekräftigt werden.

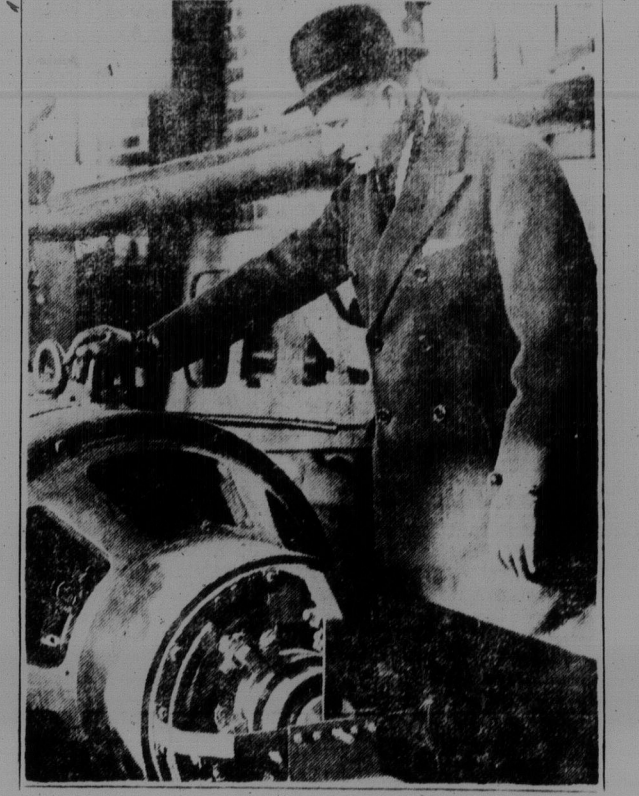
Neue Eisenbahnliniten im Westen



THE branch line program of improvements to its passenger and freight service will shorten some ways as actively planned in 1927.

- 1-Turtleford-Southeastern, 122 miles. Open for traffic early this year. 2-St. Paul-Southeastern, 20.5 miles. Train service will probably be extended over this new section early in 1927.

PREMIER COATES IN CANADA



The Rt. Hon. J. G. Coates, premier of New Zealand, who also holds the portfolio of Minister of Railways, passed through Canada over the Canadian National Railway recently and while in Winnipeg he inspected the Transcona shops of the company and declared them to be the best railway shops he had ever seen.

Sacred Heart Academy Regina, Sask.

Teles Annunt, von den Sisters of Our Lady of the Missionen geleitet, bietet folgende Vorteile im Unterrichts von Mädchen und bildenden Kunst.

Weitere Auskunft erteilt Reverend Mother Superior.

Frei von Monat zu Monat. Der Er verfährt die Ware, bestimmt Stand beweist immer mehr seine Unzulänglichkeit.