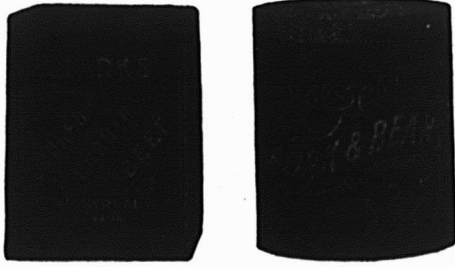


Bœuf Bouilli 2s 3.35
 Bœuf Bouilli 6s 13.00



Pork and Beans, sauce tomates 1s 0.50
 Pork and Beans, sauce tomates 1s 0.50
 Pork and Beans, sauce tomates
 boîtes plates 3s 1.00
 Pork and Beans, boîtes hau-
 tes, sauce tomates.. . . . 3s 1.25.



Pork and Beans, Plain. . . . 1s 0.50
 Pork and Beans, Plain .. . 2s 0.90
 Pork and Beans, Plain, boîtes
 plates 3s 1.00
 Pork and Beans, boîtes hau-
 tes, Plain 3s 1.25
 Pork and Beans, sauce Chili. 1s 0.50
 Pork and Beans, sauce Chili 2s 0.90
 Pork and Beans, sauce Chili 3s 1.00
 Ox Tongue (whole) 1½s 7.50

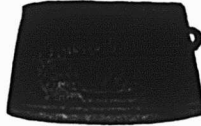
Ox Tongue (whole) 2s 8.50
 Ox Tongue (whole) 2½s 9.50
 Jellied Veal.. . . . 2s 3.00
 Gelées de Bouillon.. . . . 2s 3.50
 Gelées de Bouillon.. . . . 6s 10.00

Potted Meats La doz.
 Ham, Tongue, Beef and Veal,
 ½s 0.50 ½s 1.00
 Tongue, Ham and Veal .. . ½s 1.20
 Veal and Ham, pâtés.. . . ½s 1.10
 Pâtés de Foie ½s 0.90
 Pâtés de Foie ½s 1.35

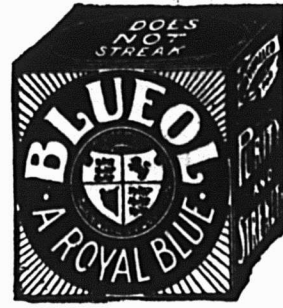
Soupes La doz.
 Chicken.. . . . ppts 1.10
 Chicken.. . . . qts 3.00
 Mulligatawnay, Oxtail, Kidney
 Tomato, Vegetable, Mock Tur-
 tle, Consommé, Pois .. . ppts 1.00
 Dito qts 2.00

Mince Meat La doz.
 (Tins fermées hermétiquement.)
 1s \$1.00, 2s 1.95, 3s 3.00, 4s 4.00, 5s 5.00
 Plum-Pudding

Anglais. . . 1s 1.50
 Plum-Pudding
 Anglais. . . 2s 2.00
 Bœuf fumé en tran-
 ches "Inglass" ½s 1.50
 Bœuf fumé en tranches "In-
 glass" ½s 2.10
 Bœuf fumé en tranches "In-
 glass" 1s 3.35



J. M. DOUGLAS & CO.,
 Montréal.



Bleus à laver
 La lb.
 "Blueol," boîtes
 10 lbs., 50 ppts
 de 4 carrés. 15c
 "Sapphire,"
 btes de 14 lbs
 ppts de ¼ lb.,
 12½c.
 "Union," boîtes
 de 14 lbs., ppts
 de ¼ et 1 lb, 10c

The EDWARDSBURG STARCH CO.,
 Ltd., Montréal.
 Sirops de Table.

Marque "Crown."
 Quarts (700 livres). . . . lb. 0.03½
 ½ quarts (350 livres).. . . lb. 0.03½
 ¼ quarts (175 livres).. . . lb. 0.03½
 Seaux de 38½ lbs le seau 1.70
 Seaux de 25 lbs le seau 1.20
 Canistres 2 lbs., 2 doz. à la caisse 2.25
 Canistres 5 lbs., 1 doz. à la caisse. 2.60
 Canistres 10 lbs., ½ doz. à la caisse 2.50
 Canistres 20 lbs., ¼ doz. à la caisse 2.45
Marque "Lily White."
 Canistres 2 lbs., 2 doz. à la caisse 2.50
 Canistres 5 lbs., 1 doz. à la caisse 2.85
 Canistres 10 lbs., ½ doz. à la caisse 2.75
 Canistres 20 lbs., ¼ doz. à la caisse 2.70
Marque "Beaver" (Goût d'Erable)
 Canistres 2 lbs., 2 doz. à la caisse 3.50
 Canistres 5 lbs., 1 doz. à la caisse 4.00
 Canistres 10 lbs., ½ doz. à la caisse 3.95
 Canistres 20 lbs., ¼ doz. à la caisse 3.90

MARCHANDS DE LA CAMPAGNE
 qui avez besoin maintenant de
TABAC EN FEUILLES
 Venez nous voir ou
ECRIVEZ-NOUS
 Nous avons actuellement un très beau choix de tabac
 en feuilles et pipes de toutes sortes et à très bas prix.
 Nous prenons des commandes pour tous les points de la
 province. Notre service est parfait.
J. A. FOREST, IMPORTATEUR ET
 TABACONISTE EN GROS
 189 AMHERST, MONTREAL

PAPIER
 POUR
MIMEOGRAPH
 Demandez à votre LIBRAIRE
 la marque "Northern Mills," qualité
 supérieure pour PAPIER A
 COPIE.
 Manufacturée par la
Compagnie des Moulins
 DU NORD
 278 rue St-Paul, Montréal.

UN EMPAQUETAGE COMMODE
 Quarante demi-cartonnages par caisse, arrangés dans un carton
 attrayant, pour vendre au consommateur à un prix populaire,
25 CENTS LE PAQUET.
Sucre en Morceaux Crystal Diamond
 Cet empaquetage est maintenant sur le marché et on peut l'obtenir dans toutes les maisons
 de gros. Il rapporte un bon profit.
THE ST. LAWRENCE SUGAR REFINING COMPANY, LIMITED, MONTREAL, P. Q.