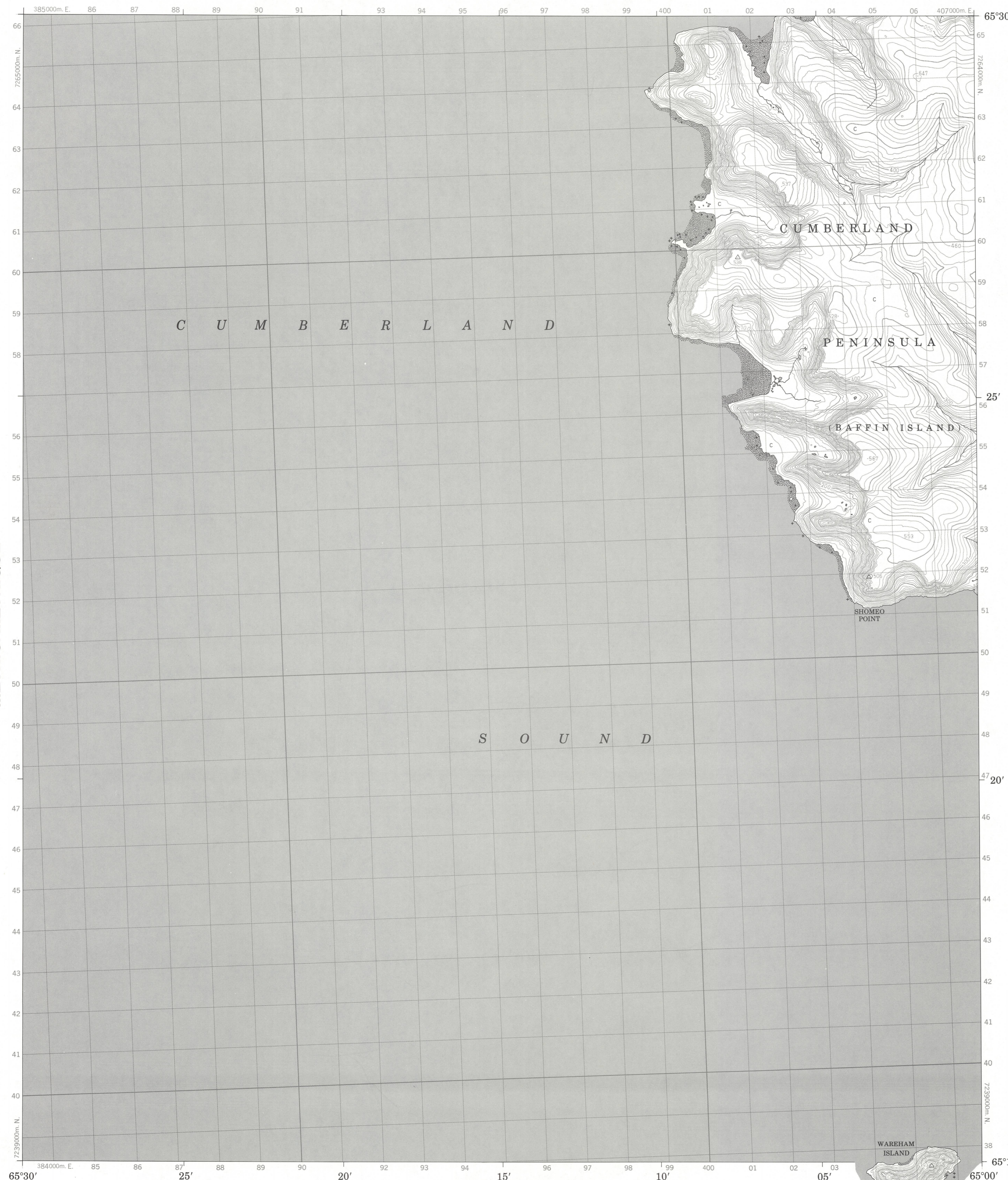


Military users, refer to this map as: **MAP 26 H/6 & 26 H/3**
 Références de cette carte pour usage militaire: **EDITION 1** CARTE



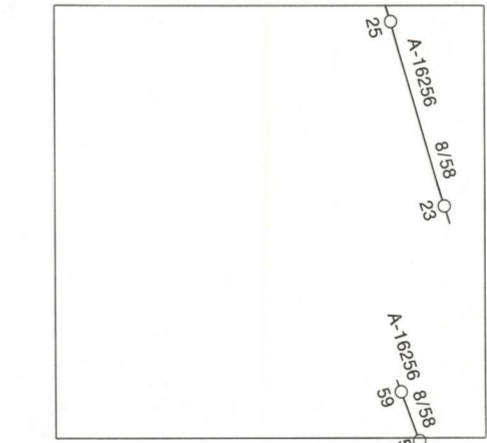
LEGEND - LÉGENDE

ROAD, HARD SURFACE, ALL WEATHER	ROUTE, SURFACE DURCIE, TOUTES SAISONS
ROAD, LOOSE SURFACE	ROUTE, SURFACE DE GRAVIER
CART TRACK, WINTER ROAD	CHEMIN DE CHARROI, ROUTE D'HIVER
TRAIL, CUT LINE, PORTAGE	SENTIER, PERÇÉE OU PORTAGE
BUILT-UP AREA	AGGLOMÉRATION
RAILWAY, SIDING, STATION, STOP	CHEMIN DE FER, VOIE D'ÉVÈNEMENT, STATION, ARRÊT
BRIDGE	PONT
SEAPLANE BASE, SEAPLANE ANCHORAGE	BASE D'HYDROAVIONS, ANCRAGE D'HYDROAVIONS
HOUSE, BARN	MAISON, GRANGE
CHURCH, SCHOOL	ÉGLISE, ÉCOLE
POST OFFICE	BUREAU DE POSTE
TOWER, FIRE, RADIO	TOUR, FEU, RADIO
WELL, OIL, GAS	PUITS, PÉTROLE, GAZ
TANK, OIL, GASOLINE, WATER	RESERVOIR, PÉTROLE, ESSENCE, EAU
POWER TRANSMISSION LINE	LIGNE DE TRANSPORT D'ÉNERGIE
MINING	MINE
CUTTING, EMBANKMENT	DEBLAI, REMBLAI
GRAVEL PIT	CARRIÈRE DE GRAVIER
INTERNATIONAL, PROVINCIAL BOUNDARY WITH MONUMENT	FRONTIÈRE INTERNATIONALE, LIMITE PROVINCIALE AVEC BORNES
COUNTY, DISTRICT BOUNDARY	LIMITE DE COMTE, DE DISTRICT
TOWNSHIP, PARISH BOUNDARY	LIMITE DE CANTON, DE PAROISSE
D.L.S. TOWNSHIP CORNER, SURVEYED, UNSURVEYED	CORN DE CANTON (A.T.C.), APPENTE, NON APPENTE
D.L.S. SECTION CORNERS	COINS DE SECTION (A.T.C.)
MUNICIPALITY BOUNDARY	LIMITE DE MUNICIPALITÉ
RESERVE, PARK, ETC. BOUNDARY	LIMITE DE RÉSERVE, DE PARC, ETC.
HORIZONTAL CONTROL POINT	POINT DE CONTRÔLE PLANIMÉTRIQUE
BENCH MARK WITH ELEVATION	REPÈRE DE NIVELLEMENT AVEC COTE
SPOT ELEVATION, PRECISE, LAND, WATER	POINT COTE, PRÉCIS, SUR TERRE, SUR L'EAU
STREAM OR SHORELINE, INDEFINITE	COURS D'EAU DU RIVIER, IMPRÉCIS
DIRECTION OF FLOW	DIRECTION DU COURANT
LAKE, INTERMITTENT LAKE, PONDS	LAC, LAC INTERMITTENT, ETANGS
FLOODED LAND	TERRAIN INONDÉ
MARSH, SWAMP (WOODED)	MARAIS, BOISÉ MARECAGEUX
DRY RIVER BED WITH CHANNELS	LIT DE RIVIERE ASSÉCHÉ AVEC CHENEAUX
STRING BOG	FONDRIÈRE A FILAMENTS
TUNDRA, LAKES IN TUNDRA, POLYGDONS	TOUNDRA, LACS EN TOUNDRA, POLYGDONS DE TOUNDRA
RAPIDS, FALLS, RAPIDS	RAPIDES; CHUTES; RAPIDES
FORESHORE FLATS, SAND IN WATER	ESTRANS, SABLE SOUS L'EAU
ROCKS	ROCHES
DAM	BARRAGE
WHARF	QUAI
DITCH	FOSSE
CONTOURS	COURBES DE NIVEAU
APPROXIMATE CONTOURS	COURBES DE NIVEAU APPROXIMATIVES
DEPRESSION CONTOUR	COURBE DE CUVETTE
CLIFF	FALAISE
SPOT ELEVATION, APPROXIMATE, LAND, WATER	POINT COTE, APPROXIMATIF, SUR TERRE, SUR L'EAU
ESKER	ESKER
SAND, SAND DUNES	SABLE, DUNES DE SABLE
PALSA BOG	FONDRIÈRE DE PALSE
WOODED AREA, FOREST	SURFACE BOISÉE, FORÊT
CLEARED AREA	ESPACE DÉBOISÉ, CLAIRIÈRE

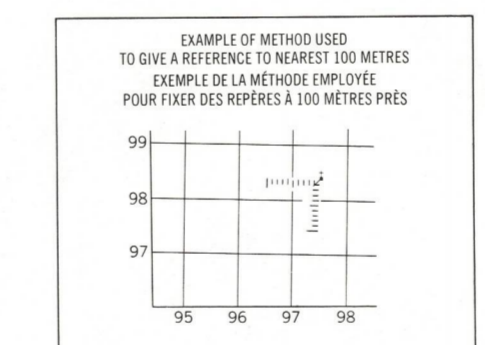
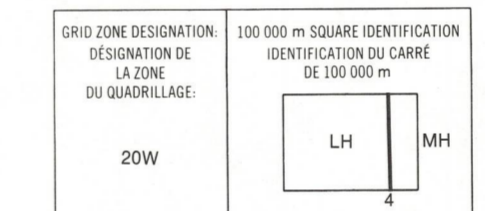
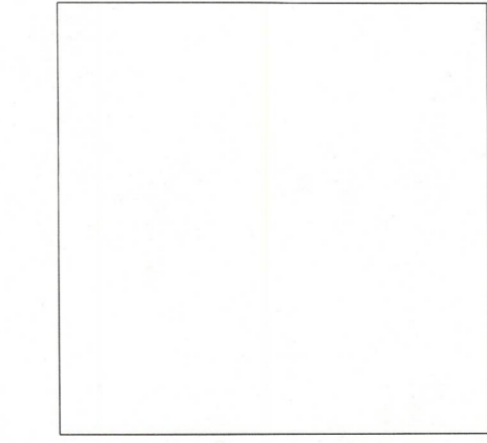
METRIC/MÉTRIQUE

METRIC/MÉTRIQUE

PHOTOGRAPHY PHOTOGRAPHIE
 COMPILATION RESTITUTION



REVISION RÉVISION



REFERENCE POINT CHURCH - ÉGLISE (in absent)
 POINT DE RÉFÈRE CHURCH - ÉGLISE (ci-dessus)

EASTING: Read number on grid line immediately to left of point.
 ABSCSSE: Notez le chiffre de la ligne de quadrillage immédiatement à gauche du repère.
 Estimate length of a square from this line eastward to point.
 Estimer le nombre de décimètres du carré entre cette ligne et le repère en direction est.

NORTHING: Read number on grid line immediately below point.
 ORDONNÉE: Notez le chiffre de la ligne de quadrillage immédiatement en-dessous du repère.
 Estimate length of a square from this line northward to point.
 Estimer le nombre de décimètres du carré entre cette ligne et le repère en direction nord.

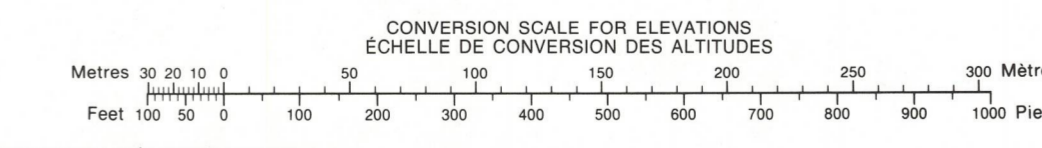
GRID REFERENCE: 98
 RÉFÉRENCE AU QUADRILLAGE: 9756

Nearest 1000m grid reference 100 000 metres (100 000 feet)
 Le quadrillage de référence le plus proche est à 100 000 mètres (100 000 pieds)

ONE THOUSAND METRE
 UNIVERSAL TRANSVERSE MERCATOR GRID
 ZONE 20
 QUADRILLAGE DE MILLE MÈTRES
 TRANSVERSE UNIVERSEL DE MERCATOR

The 1980 MAGNETIC BEARING is 43°49' (779 mils)
 WEST OF GRID NORTH.
 ANNUAL CHANGE DECREASING 23.1'
 GRID NORTH is 2°03' (36 mils) WEST OF TRUE NORTH
 for centre of map.

Le REPERE MAGNÉTIQUE en 1980 est à 43°49' (779 mils)
 à l'OUEST du NORD DU QUADRILLAGE.
 VARIATION ANNUELLE DÉCROISSANTE 23.1'
 NORD DU QUADRILLAGE est à 2°03' (36 mils) à l'OUEST du
 NORD GÉOGRAPHIQUE au centre de la carte.



PRODUCED BY THE SURVEYS AND MAPPING BRANCH,
 DEPARTMENT OF ENERGY, MINES AND RESOURCES,
 OTTAWA, PUBLISHED IN 1981

COMPILED BY THE MAPPING AND CHARTING ESTABLISHMENT,
 DEPARTMENT OF NATIONAL DEFENCE, 1979

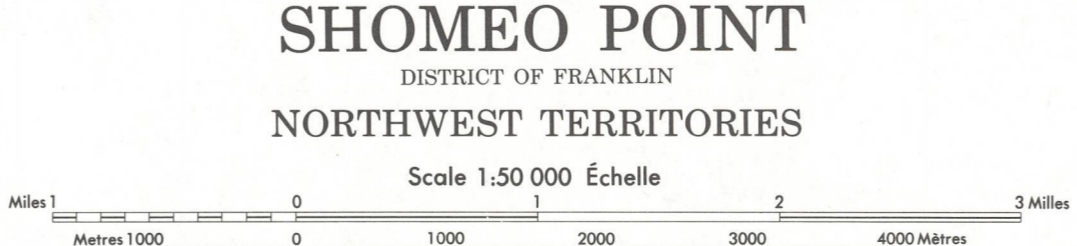
COPIES MAY BE OBTAINED FROM THE CANADA MAP OFFICE,
 DEPARTMENT OF ENERGY, MINES AND RESOURCES, OTTAWA,
 OR YOUR NEAREST MAP DEALER.

© 1981, HER MAJESTY THE QUEEN IN RIGHT OF CANADA,
 DEPARTMENT OF ENERGY, MINES AND RESOURCES.

ELEVATIONS IN METRES ABOVE MEAN SEA LEVEL
 CONTOUR INTERVAL 20 METRES

NORTH AMERICAN DATUM 1927
 TRANSVERSE MERCATOR PROJECTION

INFORMATION CONCERNING LOCATION AND PRECISE
 ELEVATION OF BENCH MARKS CAN BE OBTAINED BY
 WRITING TO THE GEODESIC SURVEY, SURVEYS AND
 MAPPING BRANCH, OTTAWA.



ALTITUDES EN MÈTRES
 ÉQUIDISTANCE DES COURBES 20 MÈTRES

SYSTÈME DE RÉFÉRENCE GÉODÉSIQUE NORD-AMÉRICAIN 1927
 PROJECTION TRANSVERSE DE MERCATOR

ON PEUT OBTENIR DES RENSEIGNEMENTS SUR LE LIEU
 ET L'AUTLITUDE EXACTE DES REPÈRES DE NIVELLEMENT
 EN ÉCRIVANT AUX LEVÉS GÉODÉSQUES, DIRECTION DES
 LEVÉS ET DE LA CARTOGRAPHIE, OTTAWA.

ÉTABLI PAR LA DIRECTION DES LEVÉS ET DE LA CARTO-
 GRAPHIE, MINISTÈRE DE L'ÉNERGIE, DES MINES ET DES RE-
 SOURCES, OTTAWA, PUBLIÉE EN 1981

RÉVISIÉE PAR LE SERVICE DE LA CARTOGRAPHIE,
 MINISTÈRE DE LA DÉFENSE NATIONALE, 1979

CES CARTES SONT EN VENTE AU BUREAU DES CARTES DU
 CANADA, MINISTÈRE DE L'ÉNERGIE, DES MINES ET DES RE-
 SOURCES, OTTAWA, OU CHEZ LE VENDEUR LE PLUS PRÈS.

© 1981, SA MAJESTÉ LA REINE DU CHEF DU CANADA,
 MINISTÈRE DE L'ÉNERGIE, DES MINES ET DES RESSOURCES.

SHOME0 POINT
 26 H/6 & 26 H/3
 EDITION 1