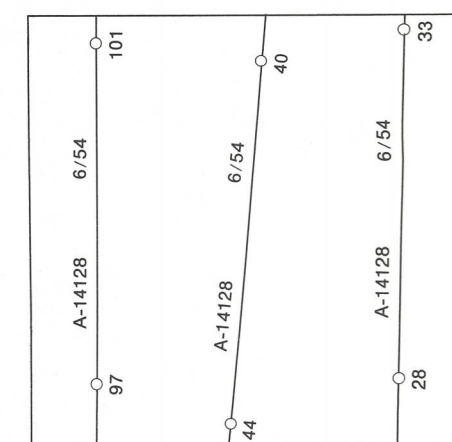


Military users, refer to this map as: SÉRIE A 701 SÉRIE  
 Référence de cette carte pour usage militaire: MAP 54 E/14 CARTE  
 ÉDITION 1 MCE ÉDITION

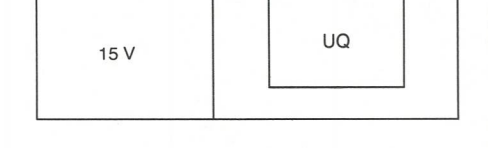
LEGEND - LÉGENDE

- ROAD, HARD SURFACE ..... ROUTE, REVÊTEMENT DUR
- ROAD, LOOSE SURFACE ..... ROUTE, SURFACE DE GRAVIER
- CART TRACK, WINTER ROAD ..... CHEMIN DE TERRE, ROUTE D'HIVER
- TRAIL, CUT LINE, PORTAGE ..... SENTIER, PERCÉE OU PORTAGE
- BUILT-UP AREA ..... AGGLOMÉRATION
- RAILWAY: SIDING; STATION; STOP ..... CHEMIN DE FER: VOIE D'ÉVITEMENT; STATION; ARRÊT
- BRIDGE ..... PONT
- SEAPLANE BASE; SEAPLANE ANCHORAGE ..... BASE D'HYDROAVIONS; ANCRAGE D'HYDROAVIONS
- HOUSE; BARN ..... MAISON; GRANDE
- CHURCH; SCHOOL; POST OFFICE ..... ÉGLISE; ÉCOLE; BUREAU DE POSTE
- TOWER; LANDMARK OBJECT ..... TOUR; VALEUR DE RÉFÈRE
- WELL; OIL; GAS; TANK; WATER ..... PUIS; PÉTROLE; GAZ; RÉSERVOIR; EAU
- POWER TRANSMISSION LINE ..... LIGNE DE TRANSPORT D'ÉNERGIE
- MINE; GRAVEL PIT ..... MINÉ; CARRIÈRE DE GRAVIER
- CUTTING; EMBANKMENT ..... DÉBLAI; REMBLAI
- INTERNATIONAL, PROVINCIAL BOUNDARY WITH MONUMENT AND NUMBER ..... FRONTIÈRE INTERNATIONALE, LIMITE PROVINCIALE AVEC BORNE ET NUMÉRO
- PROVINCIAL BOUNDARY, UNSURVEYED ..... FRONTIÈRE PROVINCIALE, NON APPRÉHÉE
- COUNTY, DISTRICT BOUNDARY ..... LIMITE DE COMTE OU DE DISTRICT
- TOWNSHIP, PARISH BOUNDARY ..... LIMITE DE CANTON, DE PAROISSE
- MUNICIPALITY BOUNDARY ..... LIMITE DE MUNICIPALITÉ
- RESERVE, SANCTUARY, PARK, ETC. BOUNDARY ..... LIMITE DE RÉSERVES, SANCTUAIRES, PARCS, ETC.
- OUTLINED LANDMARK AREA, BOUNDARY APPROXIMATE, ETC. ..... LIMITE DE SURFACE RÉFÈRE, LIMITE APPROXIMATIVE, ETC.
- D.L.S. TOWNSHIP CORNER, SURVEYED; UNSURVEYED ..... COIN DE CANTON (A.T.C.); APPRÉHÉE; NON APPRÉHÉE
- D.L.S. SECTION CORNERS ..... COINS DE SECTION (A.T.C.)
- HORIZONTAL CONTROL POINT ..... POINT DE CONTRÔLE PLANIMÉTRIQUE
- BENCH MARK WITH ELEVATION ..... RÉFÈRE DE NIVELLEMENT AVEC COTE
- SPOT ELEVATION, PRECISE ..... POINT COTE, PRÉCIS
- STREAM OR SHORELINE; SHALLOW LAKE ..... COURS D'EAU OU RIVE; IMPRÉCIS
- LAKE; INTERMITTENT LAKE; SHALLOW LAKE ..... LAC; LAC INTERMITTENT; LAC PEU PROFOND
- FLOODED LAND ..... TERRAIN INONDÉ
- MARSH; SWAMP (WOODED); STRONG BOG ..... MARAIS; BOISE MARÉCALEUSE; FONDRIÈRE À FLAMENTS
- DRY RIVER BED WITH CHANNELS ..... LIT DE RIVIÈRE ASSÉCHÉ AVEC CHENAUX
- RAPIDS; FALLS; RAPIDS ..... RAPIDES; CHUTES; RAPIDES
- FORESHORE FLATS; SAND IN WATER; ROCKS ..... ESTRANS; SABLE SOUS L'EAU; ROCHES
- TUNDRA; LAKES IN TUNDRA ..... TOUNDRA; LACS EN TOUNDRA
- POLYGONS ..... POLYGOINES DE TOUNDRA
- FALSA BOG ..... FONDRIÈRE DE FALSE
- DAM; WHARF ..... BARRAGE; QUAI
- ICEFIELD (GLACIER); MORAINÉ ..... CHAMP DE GLACE (GLACIER); MORAINÉ
- PINGO ..... PINGO
- DITCH ..... FOSSÉ
- CONTOURS ..... COURBES DE NIVEAU
- APPROXIMATE CONTOURS ..... COURBES DE NIVEAU APPROXIMATIVES
- DEPRESSION CONTOUR ..... COURBE DE COUVERTÉ
- CLIFF ..... FALaise
- SPOT ELEVATION, APPROXIMATE; LAND; WATER ..... POINT COTE, APPROXIMATIF; SUR TERRE; SUR L'EAU
- ESKER ..... ESKER
- SAND; SAND DUNES; RAISED BEACHES ..... SABLE; DUNES DE SABLE; PLACES SURÉLEVÉES
- HISTORIC SITE ..... LIEU HISTORIQUE
- WOODED AREA; FOREST; CLEARED AREA ..... SURFACE BOISÉE; FORÊT; ESPACE DÉBOISÉE, CLAIRIÈRE

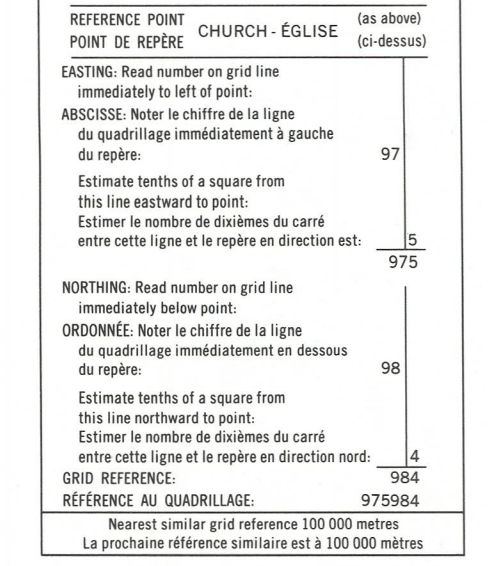
PHOTOGRAPHY PHOTOGRAPHIE  
 COMPILED RESTITUTION



GRID ZONE DESIGNATION 100 000 m SQUARE IDENTIFICATION  
 LA ZONE DE QUADRILLAGE IDENTIFICATION DU CARRÉ DE 100 000 m



EXAMPLE OF METHOD USED TO GIVE A REFERENCE TO NEAREST 100 METRES  
 EXEMPLE DE LA MÉTHODE EMPLOYÉE POUR FIXER DES RÉFÈRES À 100 MÈTRES PRÈS



REVISION REVISION

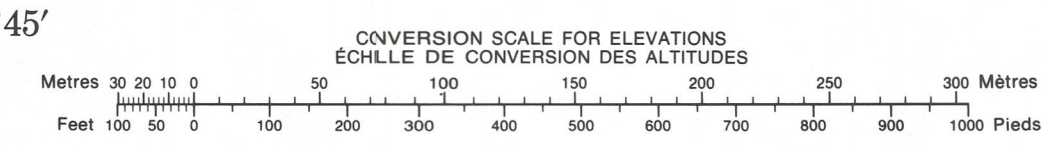
Index to adjoining Maps of the National Topographic System  
 Tableaux d'orientation du Système national de référence cartographique

54 L/4	54 L/3	54 L/2
54 E/13	54 E/14	54 E/15
54 E/12	54 E/11	54 E/10

ONE THOUSAND METRE  
 UNIVERSAL TRANSVERSE MERCATOR GRID  
 ZONE 15  
 QUADRILLAGE DE MILLE MÈTRES  
 TRANSVERSE UNIVERSEL DE MERCATOR

The 1986 MAGNETIC BEARING is 4°56' (88 min) EAST OF GRID NORTH.  
 ANNUAL CHANGE DECREASING 24.1'  
 GRID NORTH is 1°54' (34 min) WEST OF TRUE NORTH for centre of map.

Le RÉFÈRE MAGNÉTIQUE en 1986 est à 4°56' (88 min) À L'EST DU NORD DU QUADRILLAGE.  
 VARIATION ANNUELLE DÉCROISSANTE 24.1'  
 Le NORD DU QUADRILLAGE est à 1°54' (34 min) À L'OUEST DU NORD GÉOMAGNÉTIQUE au centre de la carte.



METRIC/MÉTRIQUE

METRIC/MÉTRIQUE

PRODUCED BY THE SURVEYS AND MAPPING BRANCH, DEPARTMENT OF ENERGY, MINES AND RESOURCES, OTTAWA. PUBLISHED IN 1986.  
 COPIES MAY BE OBTAINED FROM THE CANADA MAP OFFICE, DEPARTMENT OF ENERGY, MINES AND RESOURCES, OTTAWA, OR YOUR NEAREST MAP DEALER.  
 © 1986, HER MAJESTY THE QUEEN IN RIGHT OF CANADA, DEPARTMENT OF ENERGY, MINES AND RESOURCES.

ELEVATIONS IN METRES ABOVE MEAN SEA LEVEL  
 CONTOUR INTERVAL ..... 10 METRES

NORTH AMERICAN DATUM 1927  
 TRANSVERSE MERCATOR PROJECTION

INFORMATION CONCERNING BENCH MARKS AND HORIZONTAL SURVEY MONUMENTS CAN BE OBTAINED FROM GEODETTIC SURVEY, SURVEYS AND MAPPING BRANCH, OTTAWA.

ALTITUDES EN MÈTRES  
 ÉQUISTANCÉ DES COURBES ..... 10 MÈTRES

Scale 1:50 000 Échelle

BRADEN LAKE  
 MANITOBA

Scale 1:50 000 Échelle

ÉTABLI PAR LA DIRECTION DES LÈVES ET DE LA CARTOGRAPHIE MINISTÈRE DE L'ÉNERGIE, DES MINES ET DES RESSOURCES, OTTAWA. PUBLIÉE EN 1986.  
 CES CARTES SONT EN VENTE AU BUREAU DES CARTES DU CANADA, MINISTÈRE DE L'ÉNERGIE, DES MINES ET DES RESSOURCES, OTTAWA, OU CHEZ LE VENDEUR LE PLUS PRÈS.  
 © 1986, SA MAJESTÉ LA REINE DU CANADA, MINISTÈRE DE L'ÉNERGIE, DES MINES ET DES RESSOURCES.

STABLI PAR LA DIRECTION DES LÈVES ET DE LA CARTOGRAPHIE MINISTÈRE DE L'ÉNERGIE, DES MINES ET DES RESSOURCES, OTTAWA. PUBLIÉE EN 1986.  
 CES CARTES SONT EN VENTE AU BUREAU DES CARTES DU CANADA, MINISTÈRE DE L'ÉNERGIE, DES MINES ET DES RESSOURCES, OTTAWA, OU CHEZ LE VENDEUR LE PLUS PRÈS.  
 © 1986, SA MAJESTÉ LA REINE DU CANADA, MINISTÈRE DE L'ÉNERGIE, DES MINES ET DES RESSOURCES.

BRADEN LAKE  
 54 E/14  
 ÉDITION 1

Energy, Mines and Resources Canada  
 Énergie, Mines et Ressources Canada