

Nouveau-Brunswick



Population (juillet 1989, milliers) 719

Superficie (km carrés) 71 569

Principaux centres Fredericton

Moncton

St. John

Main-d'oeuvre selon l'occupation (1988)

	(milliers)	% du total
Gestion et professionnel	76	23,9
Clérical	50	15,7
Ventes	28	8,8
Services	51	16,0
Primaire	19	6,0
Transformation	39	12,3
Construction	27	8,5
Transport et opér. d'équip.	14	4,4
Manutention	12	3,8
Non classé*	—	—
Total	318	100,0

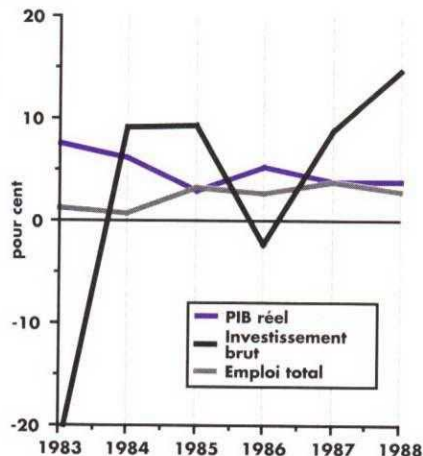
Note: les chiffres ont été arrondis;

(*) personnes non employées qui n'ont jamais travaillé auparavant et celles qui n'ont pas travaillé depuis plus de cinq ans.

Source: Statistique Canada; Conference Board of Canada

Croissance du PIB, de l'investissement et de l'emploi (1983-1988)

(pourcentage de variation)



PIB provincial selon l'activité économique (1988)

(pourcentage du total)

