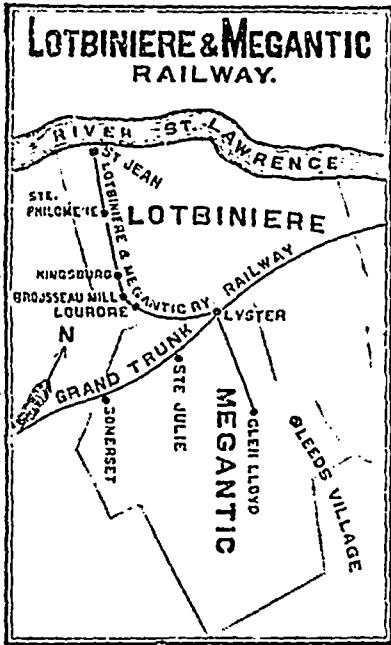


Chemin de fer **LOTBINIERE & MEGANTIC**



Altant à Kingsburg, tous les jours, dimanche excepté.  
 Allant à Ste. Philomène, les lundis, mercredis et samedis.  
 Raccordant à Lyster avec le convoi mixte du G.T.R. pour Lévis  
 à 6 p.m., les lundis, mercredis et samedis.  
 Express pour Montréal, 11:45 P.M.  
 Express de Montréal, 5 A.M. tous les jours.

Jas. King, Président.  
 J. T. Morkill, Ingen. et Surint.

**J. E. LIVERNOIS**  
 BUREAU—RUE ST-JEAN, QUEBEC  
 MAGASIN—43-45-47-49 RUE COUILLARD  
 Importateur en gros de  
**PRODUITS CHIMIQUES et PHARMACEUTIQUES, ETC Vin Mariani**

**POISSON**

Morue Verte, Hareng, Sardines salées et à l'huile de la compagnie

**UNION SARDINIÈRE DU ST-LAURENT**

*Epiceries et Liqueurs DE TOUTES SORTES*

**VIN DE MESSÉ DE TARRAGONE**  
 Une spécialité.

*Demandez mes prix avant de placer vos commandes.*

**J. B. E. LETELLIER**  
 118-120 rue St-Paul  
 QUEBEC

Diplômé à l'Exposition de Québec, 1894

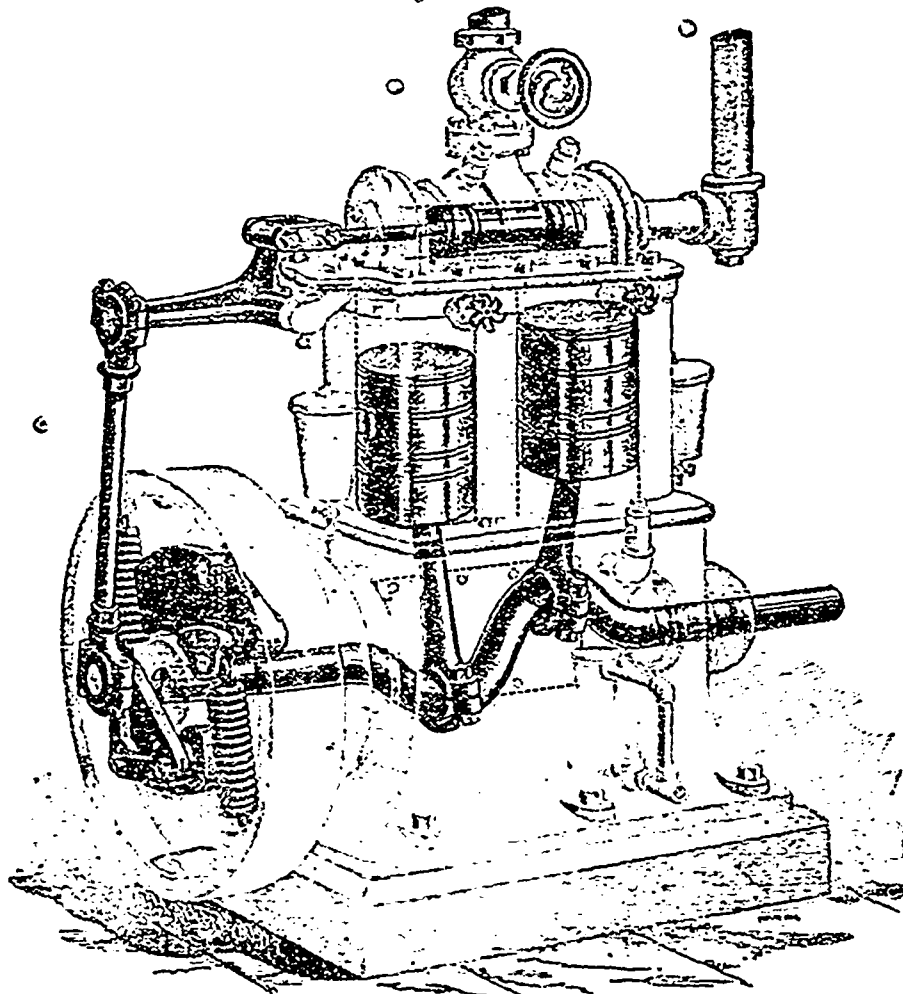
**L'ENGIN WESTINGHOUSE**

*Machine à vapeur parfaite, la plus économique et la moins dispendieuse*

*Gréments de Scies rondes, Moulanges d'acier Vessot*

LES PLANEURS "MCGREGOR"

sont les meilleurs outils connus pour le prix.



LA CENTRIFUGE IMPERIALE N'EST PAS BATTE  
 TOUTES ESPÈCES DE MACHINES AMÉLIORÉES

**VIDAL, FILS & CIE**  
 97-99-101. RUE ST-PAUL, QUEBEC