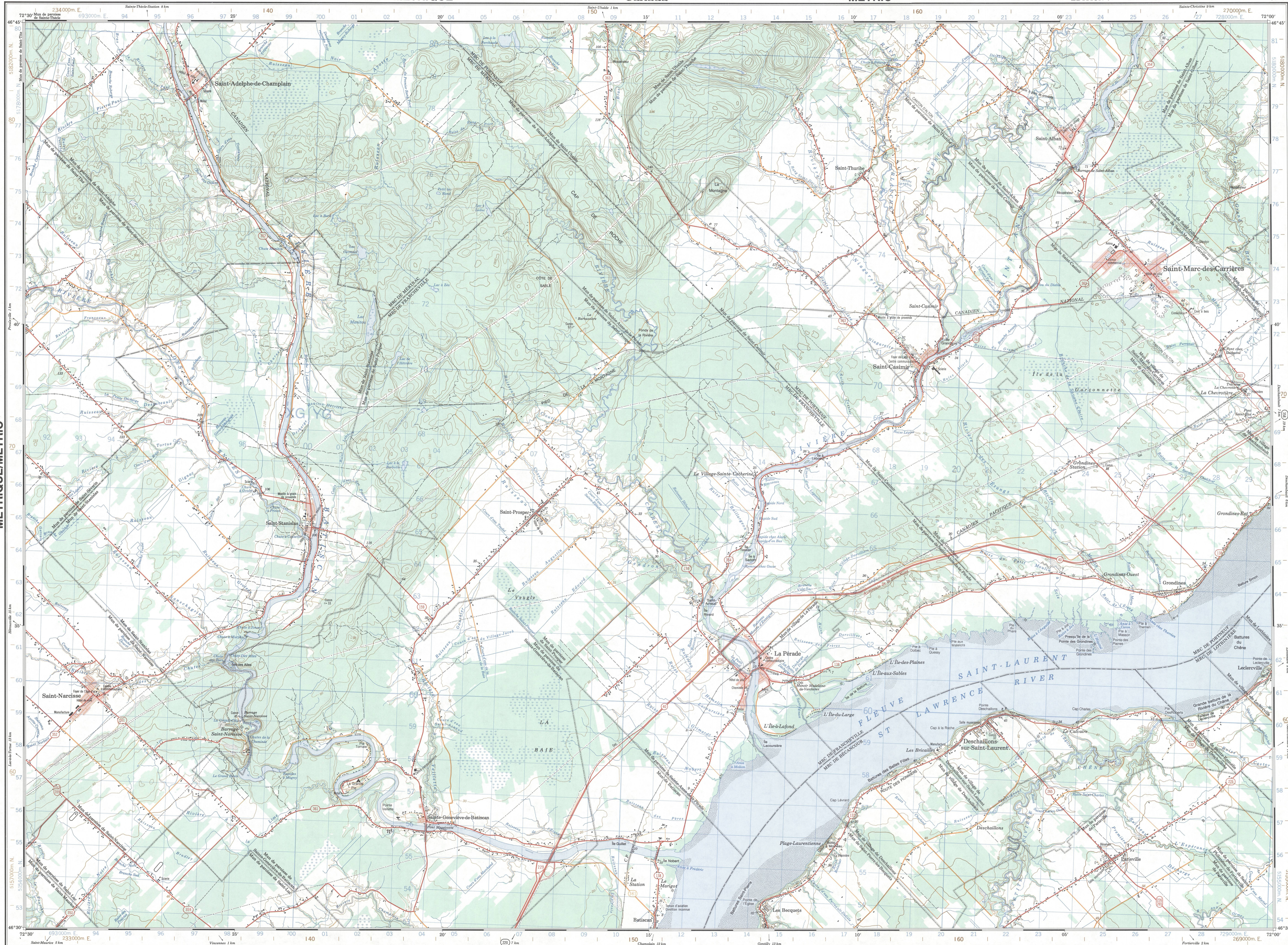


MÉTRIQUE/METRIC

MÉTRIQUE/METRIC



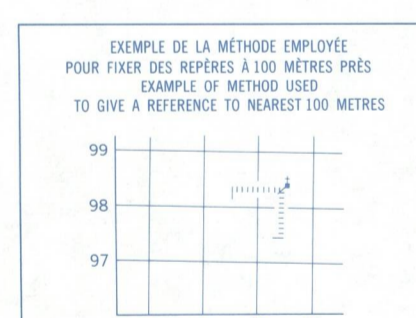
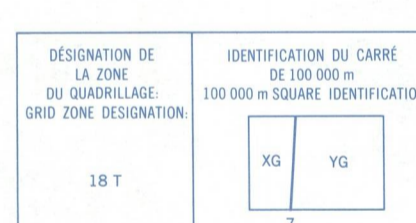
Référence de cette carte: Série A 761 SERIES pour usage militaire: CARTE 3149 MAP Military users: refer to this map as: EDITION 7 MCE EDITION

Cartographie: Digital Mapping



Utilisez le diagramme que pour obtenir les valeurs numériques DÉCLINAISON MAGNÉTIQUE APPROXIMATIVE AU CENTRE DE LA CARTE EN 1989 Variation annuelle croissante 0.7 Une diagram only to obtain numerical values APPROXIMATE MAGNETIC DECLINATION 1989 FOR CENTRE OF MAP Annual change increasing 0.7

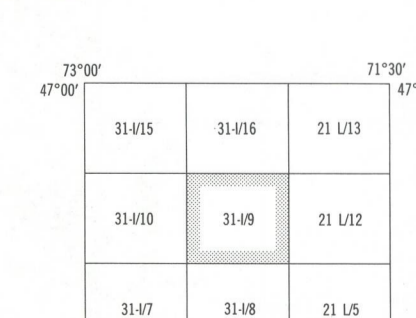
QUADRILAGE UNIVERSEL TRANSVERSE DE MERCATOR DE MILLE MÈTRES ZONE 18 ONE THOUSAND METRE UNIVERSAL TRANSVERSE MERCATOR GRID



POINT DE REPÈRE: ÉGLISE - CHEURCH REFERENCE POINT: CHURCH (ci-dessus / see above) ABSCISSE: Note le chiffre de la ligne de quadrillage immédiatement à gauche de l'axe. EASTING: Road number on grid line immediately to left of point. ESTIMEZ le nombre de décimales du carré entre cette ligne et la ligne en direction est. Estimate number of squares from this line eastward to point. ORDONNÉE: Note le chiffre de la ligne de quadrillage immédiatement en dessous de l'axe. NORTHING: Road number on grid line immediately below point. ESTIMEZ le nombre de décimales du carré entre cette ligne et la ligne en direction nord. Estimate number of squares from this line northward to point. RÉFÉRENCE AU QUADRILAGE: GRID REFERENCE: 975984 La référence la plus près est à 100 000 mètres. Nearest center grid reference 100 000 metres.

LES ANNONCES BRUNES NUMÉROTÉES REPRÉSENTENT LE QUADRILAGE U.T.M. DE 1000 MÈTRES BROWN NUMBERED TICKS INDICATE THE 1000 METRE U.T.M. GRID

SUPERSEDED EDITION



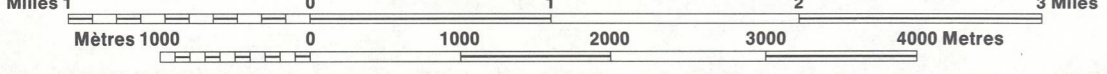
ÉTABLI PAR LE CENTRE CANADIEN DE CARTOGRAPHIE, MINISTÈRE DE L'ÉNERGIE, DES MINES ET DES RESSOURCES. PENSÉMENT À L'ÉCHÉLON DES CARTES DU CANADA. MINISTÈRE DE L'ÉNERGIE, DES MINES ET DES RESSOURCES, OTTAWA, OU CHEZ LE VENDEUR LE PLUS PRÈS. © 1989 SA MAJESTÉ LA REINE DU CHEF DU CANADA. MINISTÈRE DE L'ÉNERGIE, DES MINES ET DES RESSOURCES.

Routes: revêtement dur / hard surface, revêtement dur / hard surface, gravier, aggloméré, toute saison / loose or stabilized surface, all weather, de gravier, temps sec / loose surface, dry weather, route non classée ou non / unclassified road or street, sentier / sentier ou portage / trail, out line or portage

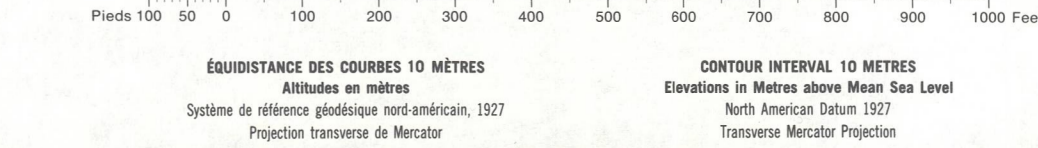
POUR UNE LISTE COMPLÈTE DES SIGNES, VOIR AU VERSO / FOR COMPLETE REFERENCE SEE REVERSE SIDE

GRONDINES QUEBEC

Échelle 1:50 000 Scale



ÉCHELLE DE CONVERSION DES ALTITUDES CONVERSION SCALE FOR ELEVATIONS



PRODUCED BY THE CANADA CENTRE FOR MAPPING, DEPARTMENT OF ENERGY, MINES AND RESOURCES. INFORMATION CURRENT AS OF 1987. PUBLISHED 1988. COPIES MAY BE OBTAINED FROM THE CANADA MAP OFFICE, DEPARTMENT OF ENERGY, MINES AND RESOURCES, OTTAWA, OR YOUR NEAREST MAP DEALER. © 1989 HER MAJESTY THE QUEEN IN RIGHT OF CANADA. DEPARTMENT OF ENERGY, MINES AND RESOURCES.

GRONDINES 31-1/9 ÉDITION 7 EDITION

