

CHOSSES ET AUTRES

— Il existe plusieurs plantes marines qui atteignent une longueur de 500 verges.

— Une taxe de \$2 par an a été imposée en France sur tous les pianos des particuliers.

— Les organes olfactifs des dindons et des vautours sont si développés qu'ils peuvent sentir leur nourriture à une distance de quarante milles.

— Le buffle n'est pas aussi prêt de disparaître qu'on le prétend généralement. Si les rapports sont exacts il y aurait 10,000 bisons vivants.

— Quand un Chinois sauve la vie d'un de ses semblables, il est contraint par la loi de l'entretenir pour le reste de ses jours.

— Pendant les cinquante dernières années, 9,000,000 d'Anglais ont émigré de la mère-patrie. Dix pour cent à peine sont retournés en Angleterre.

— On compte sur une bonne récolte de houblon dans le townships de l'Est, dans l'île du Prince-Edouard et dans l'Ouest de l'Ontario.

— Deux fermiers des environs de Perth ont été condamnés respectivement à \$20 et \$30 d'amende pour n'avoir pas livré du lait pur à la fromagerie.

— Un inventeur japonais a trouvé le moyen de diminuer les difficultés de relever le vote des assemblées délibérantes. Au moyen d'un mécanisme de son invention chaque votant donne son vote en pressant sur un bouton fixé à son pupitre.

— La Nature signale l'existence, à l'île Maurice, d'un tortue gigantesque qui pèse 330 lbs, a une carapace de 2 verges 2 pieds et demi de diamètre et une hauteur, en marche, de 2 pieds 9 pouces et demi.

Cette tortue, en 1840, lorsque l'île Maurice se rendit au Anglais, vivait dans la cour de la caserne d'artillerie de Port-Louis. A cette époque, d'après les témoignages du temps, l'animal était déjà fort âgé. On lui donne aujourd'hui environ deux siècles.

DES MATHIEU & BERNIER

Chirurgiens-dentistes, coin des rues du Champ-de-Mars et Bonsecours, Montréal. Extraction de dents par le gaz ou l'électricité. Dentiers faits avec ou sans palais. Restauration des dents d'après les procédés les plus modernes.

LIBRAIRIE FRANÇAISE

L. DERMIGNY

126 w. 25th STREET, NEW-YORK

SUCCURSALE A MONTREAL

1608, NOTRE-DAME

Seul Agent et Dépositaire du "Petit Journal" de Paris, de son supplément coloré, et du "Journal Illustré," pour le Canada et les Etats-Unis.

Dépôt des principaux journaux de Paris, notamment : Petit Parisien, Soleil du Dimanche, l'Echo de la Semaine, l'Univers Illustré, Le Figaro, etc., etc.; journaux de modes et scientifiques.

Abonnements à toutes revues ou publications. Ordres pour livres promptement exécutés.

Jeux d'esprit et de combinaison

CHARADE

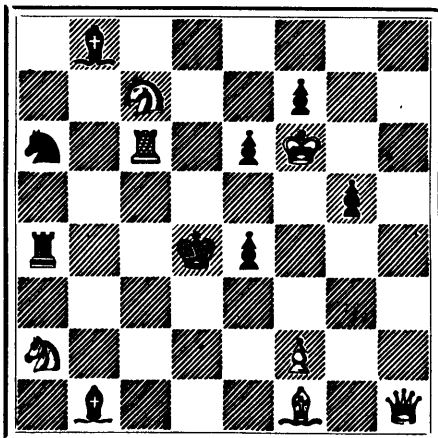
Le chasseur vif et sans adresse  
Fait l'un souvent et sans succès.  
Un dieu jadis proscrit du céleste palais,  
Des hommes, avec l'autre adoucit la rudesse.  
Le bâton à la main dans ton infirmité,  
Si de l'entier tu veux tirer utilité,  
Coclès, et des passants obtenir les largesses,  
Tête nue, à genoux, chantant avec gaiété,  
Qu'humblement est entier à tous soit présenté,  
Grand nombre dans ton sein répandra ses richesses.

ENIGME

Des ris, des jeux, je suis la source,  
Je fais des malheureux la dernière ressource,  
Un dévot attentif me conserve avec soin,  
Et de sa jalousie il me rend le témoin.  
C'est de moi que l'amour emprunte ses délices,  
Je sers à la vertu, je me prodigue aux vices.  
Souvent j'échappe, on le sait bien,  
Et l'on gémit de mon absence.  
On me regarde comme rien,  
Quand on jouit de ma présence.  
Sexe inquiet, retenez bien ces mots :  
Trop de ménageement me met souvent en fuite,  
Et je suis bientôt détruite,  
Quand d'un soin importun on trouble mon repos.

No 114—PROBLEME D'ECHECS

Composé par M. Emile Pradignat, France  
Noirs—9 pièces

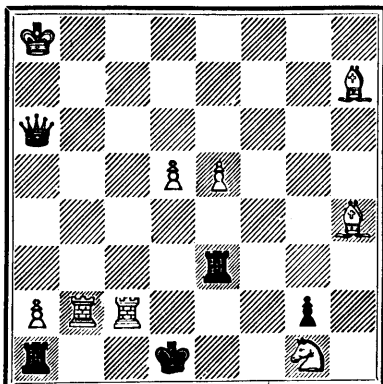


Blancs—7 pièces

Les Blancs jouent et font mat en 2 coups

No. 115—PROBLEME D'ECHECS

Composé par M. J. N. Babson, Montréal  
Noirs.—4 pièces



Blancs—10 pièces

Les blancs jouent et font mat en 2 coups

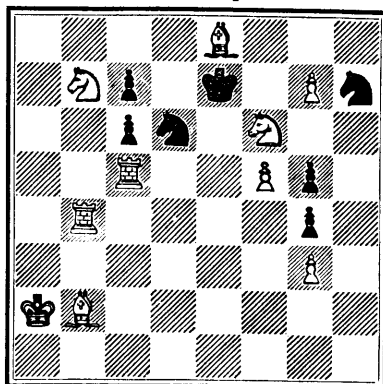
Solution du problème d'Echecs No 113

Blancs                      Noirs  
1 T 1 TD                      1 ?  
2 Mat selon le coup des Noirs.

Solutions justes par MM. N. Landry, J. Corbeil, Montréal; Un amateur, St-Henri

No 116.—PROBLEME D'ECHECS

Composé par M. E. B. Schwann  
Noirs.—7 pièces



Blancs.—10 pièces

Les Blancs jouent et font mat en 2 coups

Solution de l'énigme.

Le mot est : Pouls.  
Solutions justes par Mlle I. E. Longpré,  
Mlle Dina Ayotte, Québec; Chs Lupien,  
H. Dupont, Montréal.

ANNONCE DE

John Murphy & Cie

Grande Attraction

Notre grande vente de déménagement est un succès sans précédents dans les annales du commerce de Montréal. Nous remercions bien cordialement nos pratiques et le public en général du bienveillant encouragement qu'ils nous ont donné et nous espérons que cela continuera à l'avenir, comme par le passé.

Nous donnons encore d'ici au premier août un escompte de

10 A 75 PAR CENT

dans tous les départements afin de favoriser ceux qui n'ont pas pu faire leurs achats jusqu'à présent. Ainsi donc, hâtez-vous de venir faire votre choix avant le premier du mois, pour pouvoir profiter des grands avantages que nous offrons dans tous les départements.

N'OUBLIEZ PAS

Que l'escompte dans tous les départements est de

10 a 75 PAR CENT

Demandez notre catalogue

JOHN MURPHY & CIE

Coin des rues Notre-Dame et St-Pierre

Au comptant et à un seul prix

Sell Tel. 2193

Federal Tel. 53

Lapres & Lavergne

PHOTOGRAPHES

360, ST-DENIS, MONTREAL

M. J. N. Lapres appartenait autrefois à la maison W. Notman et Fils.—Portraits de tous genres et aux prix courants.

Téléphone Bell, No 7233

Savez-vous Pourquoi

Nos ventes augmentent toujours tous les ans ? C'est que nous ne vendons que de bons meubles, solides et élégants. Nous vendons argent comptant et nous accordons un escompte de 10 p.c. sur toute vente au-delà de \$10.00.

RENAUD, KING

AND

PATTERSON

MEUBLES & LITERIE

Gros et Détail

652, Rue Craig, 652

P.S.—Emballage gratis et escompte spécial aux acheteurs hors de Montréal.