



NEURALGIE

Soulagez ces crises douloureuses. Lotionnez la région malade avec du Minard mélangé d'eau chaude. Recommandé pour les rhumes, la grippe, l'ankylose, le rhumatisme.

Le Lintiment Blanc Merveilleux 78F



Exigez la Meilleure Melasse

SA pureté, sa saveur et ses propriétés bienfaisantes font de la Véritable Melasse Extra Fancy des Barbades, la meilleure Melasse que vous puissiez acheter.

Aussi, à cause de sa pureté, c'est la Melasse la plus économique que vous puissiez acheter. Elle n'est pas diluée!

Les enfants et les adultes aiment sa saveur exquise! Insistez pour avoir la Véritable Melasse Extra Fancy des Barbades!

LES BONS EPICIERS LA VENDENT

167



PANIER AUX LETTRES

Nos services sont acquis à nos abonnés seulement. Nous ne pouvons donc répondre aux lettres qui ne sont pas signées ou qui ne portent qu'un pseudonyme.

G. V., St-Basile.—J'aimerais bien connaître votre opinion sur un sujet qui faisait l'objet d'une discussion que j'avais l'autre jour avec un voisin. Il soutenait qu'il est parfaitement inutile d'étriller les vaches. Je prétendais, et je prétends encore, que c'est nécessaire. Pour moi, c'est le simple bon sens. Mais je ne puis donner comme vous toutes les raisons qui font que la propreté est bonne pour tous les animaux. Voulez-vous me dire quelle méthode est la meilleure: celle de mon voisin ou la mienne?

Rép.—La question en vaut la peine. Aussi y répondrons-nous un peu longuement. Votre voisin n'est pas le seul de son avis. Bien des gens affirment sans rire qu'il est inutile, et même ridicule, d'étriller et de panser les vaches.

Si vous demandez à ces gens pourquoi ils accordent ces soins à leurs chevaux, ils vous répondent bravement: "Dame, parce qu'ils en ont besoin."

Ce qui est nécessaire aux chevaux n'est donc pas aux vaches? Le bon sens dit oui; la routine dit non. Lequel des deux a raison, nous demandons. Nous allons voir.

Personne n'ignore que la propreté entretient les fonctions de la peau. En partant de cet axiome, il est facile de se rendre compte des inconvénients, voire même des maladies que peut amener le non-passage des vaches. Dans son épaisseur, la peau renferme des ramifications nerveuses, des vaisseaux sanguins et des glandes. Parmi ces glandes, les unes produisent la sueur, les autres, cette matière grasse qui donne de la souplesse à la peau et du lustre au poil.

Or, sur le corps des animaux, il se dépose non seulement des poussières qui viennent du dehors, mais encore des pellicules provenant de l'usage de la peau elle-même.

En outre, les animaux se salissent toujours, soit pendant le repos, en s'étendant sur la terre humide, ou sur une litière trop rarement renouvelée.

Si on ne débarrasse pas la peau de toutes ces ordures, il en résultera l'obstruction des milliers d'ouvertures des pores amenant à la surface les fluides dont nous venons de parler, et, par suite, l'arrêt d'une fonction très importante, la transpiration.

L'arrêt des fonctions de la peau est nuisible aux animaux comme à nous-mêmes. Aussi le bon sens a-t-il raison de dire que le passage est nécessaire aux vaches.

Le passage favorise le libre jeu des organes, prévient une foule de maladies et, par les frottements répétés qu'il nécessite, active la circulation du sang et repose les muscles fatigués par un long exercice.

Donc, c'est vous qui avez raison; ne craignez pas d'être ridicule en étrillant vos vaches; conseillez à votre voisin d'en faire autant. La propreté est la mère de la santé.

Nous ajouterons l'air pur est aussi nécessaire. C'est pourquoi débarrassez vos étables de toutes les impuretés qui les souillent; blanchissez à la chaux vive une ou deux fois par an.

E. B., St-Moïse.—Je désire bâtir un moulin portatif à gasoline sur mon lot, pour scier mon bois et celui de mes voisins. Est-il nécessaire d'obtenir un permis du gouvernement? Est-il permis de jeter le bran de scie à la rivière?

Rép.—Ecrivez au Service des Terres et Forêts, Parlement, Québec.

A. C., Ayer's Cliff.—Vous en trouverez chez les pharmaciens et chez certains quincailliers.

Lapin.—Pour tout ce qui concerne l'élevage des lapins et la vente des peaux écrives au Dr. H. St-Amand, M. D., 915 St. Vallier, Québec.

CONSULTATIONS DU VÉTÉRIKAIRE

F. P. L., Ste-Philomène.—Le lait d'une de nos vaches est amer, impossible à boire; plus il vieillit plus il est amer.

Nous avons deux vaches; elles sont attachées l'une près de l'autre. La vache dont le lait est amer a donné son veau il y a déjà quelque temps. Nous sommes obligés de donner le lait aux veaux, mais j'aimerais bien mieux l'utiliser autrement. Les vaches sont bien soignées, entretenues proprement. L'étable est bien ventilée.

La vache malade est brossée et étrillée tous les matins. J'ai remarqué que sa peau n'est pas mobile sur le dos, car il est difficile de la décoller du dos.

Rép.—Le lait acquiert un goût amer, soit parce que la bête arrive au vélage (dans ce cas il ne bout pas), soit par les aliments ou les médicaments, soit à la suite de maladies.

Dans le cas actuel, il est probablement la conséquence d'une maladie légère des organes digestifs ou des mamelles. La preuve paraît en être fournie par la mauvaise condition de la peau.

Mélangez aux aliments une cuillerée à soupe de la préparation suivante: Sel de cuisine, 1 once; bicarbonate de soude, 3 onces; chlorure d'ammoniaque, 1/2 once; mélangez.

Tous les 5 ou 6 jours, donnez un demi-décalitre d'huile de lin crue ou d'olive. Voyez si la mamelle est bien remplie, bien flasque, spongieuse quand elle est vide, si elle n'y a pas de durillons. Dans ce cas, malaxez-la deux fois par jour pendant dix minutes et essayez, en la traçant, de faire sortir ces durillons, que vous aurez désagrégés par la malaxation.—P.

Preuve d'erreur

Paul, qui a perdu connaissance, revient à lui—Mon Dieu où suis-je, au Paradis?

Juliette (sa femme)—Mais non, mon chéri, tu vois bien que je suis toujours à tes côtés...

Distinguons

On parlait à un évêque d'un abbé qui disait à tout propos: "Distinguons!"

—Monsieur l'abbé, lui demande le prélat, qui s'était fait fort de l'embarasser, peut-on faire maigre avec un bouillon?

—Distinguons, Monseigneur, répondit l'abbé; si c'est avec le vôtre, non; si c'est avec celui du séminaire, oui!

Lisez le Bulletin de la Ferme

LE BULLETIN DE LA FERME

NOUS ACHETONS LA CRÈME ET LES ŒUFS A L'ANNÉE

NOUS PAYONS DE HAUTS PRIX

ECRIVEZ-NOUS



4141 rue St-André MONTREAL

MARQUES DE COMMERCE

En tout pays demandez le GUIDE DE L'INVENTEUR Qui sera envoyé gratuitement

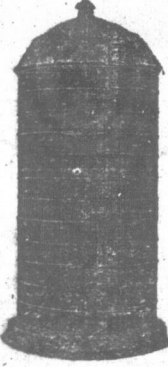
MARION & MARION

264 rue Université Montréal. 22 1/2 rue St-Pierre Québec et Washington, D. C.

Le "Bulletin de la Ferme"

Rédaction et Administration 37 rue de la Couronne, Édifice Guillemette Revue publiée par le "Bulletin de la Ferme" Ltée. Imprimée par "Le Soleil" Ltée. Téléphone, 2-4297 Case Postale 129

PLUS DE PROFITS SUR LES FERMES BIEN OUTILLÉES



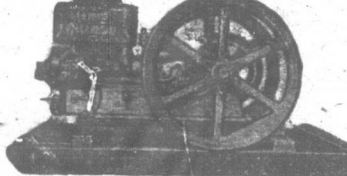
LE VÉRITABLE SILO A DOUVES "CHAMPION"

Ce silo est entièrement fabriqué de cèdre rouge, avec toit à croupe, construction reconnue très avantageuse. Mes prix sont les meilleurs et je puis vous vendre à des conditions qui vous conviendront. Le "Silo Champion" est fortement recommandé par les autorités du ministère de l'Agriculture.

MOULIN à BATTRE "CHAMPION AMÉRICAIN"

Soyez votre maître en possédant votre propre batteuse. Ne dépendez plus du batteur ambulancier.

Le Batteur "Champion Américain" travaille à merveille, est alerte peu de pouvoir, c'est le seul dont le cylindre soit monté sur barres d'acier; de longue durée, vanne de première classe.



ENGIN à GAZOLINE "GALARNEAU"

Voici un moteur économique, puissant, développant le Maximum de pouvoir avec minimum d'essence, toujours prêt. Fabriqué dans les grandeurs de 5-8 et 10 C.V.

Je puis fournir toutes les pièces de réparation des machines autrefois fabriquées par La Cie Chas. A. Julien de Pont Rouge.

Bons agents demandés où je ne suis pas représenté. Circulaire illustrée adressée gratuitement.

EUGÈNE GALARNEAU

PONT-ROUGE,

P. QUÉ.



Votre CRÈME

Expédiez-nous-la cette année, nous payons constamment les meilleurs prix et faisons les remises régulièrement.

LAITERIE DE QUÉBEC

75 Avenue du Sacré-Cœur QUÉBEC

Un fait indiscutable qui atteste de l'excellence de notre service, c'est que nos expéditeurs de la première heure, sont encore nos meilleurs amis.

ADMINISTRATION ET PUBLI

Abonnement payable d'avance

Canada—Excepté cité de Québec Cité de Québec et pays étrangers Pour les Sociétaires de la Coopérative Fédérée de Québec et de la Société des Jardiniers-Marais

Tarif des annonces 15c. la ligne classifiée 3 sous du mot. Minimum par insertion. Payable d'avance vigueur depuis le 1er octobre 1911

Pour abonnements et annonces "Bulletin de la Ferme", Limitée, la Couronne (Édifice Guillemette) Case postale 129.—Tél. 2-4297.

Volume XVII—Henn

Le seul La

Les agriculteurs une grande échelle. Québec, une quantité déraisonnable à certains jours. Chaque production sur les marchés. Nous avons vu cinq sous le casseau. Les ménagères s'affaire afin d'avoir des frais table.

Le colporteur de plus tard et achète de porte en porte da fois le prix qu'il l'a payé. Le clair résultat mise sur le marché pour le producteur.

Y a-t-il possibilité de laisser ce peu ou prou? Oui, par la vente. Nous en causons. Gagnon, inspecteur de ration. Il nous a dit que nous paraissions être producteurs de frais de leur travail.

Il faudrait d'ailleurs faire partie tous de l'organisation de la production. Le producteur ferait la collecte de lecture du lait pour la lecture serait répartie sur les différents marchés. Premier résultat.

Dans ces magasins poussières, se consomme pas aussi rapidement. La vente aura lieu. Ce qui ne serait pas la Coopérative pour être établie sur grande partie des meilleurs compte que.

Deuxième résultat. L'an dernier, le producteur à Québec a pris sous à Thetford-les-Érables ferait des profits réalisés par.

Le prix de revient d'administration. L'année et quatre sous l'année au producteur un jour. Voilà les grandes conditions à fournir toute sa currence à lui-même.