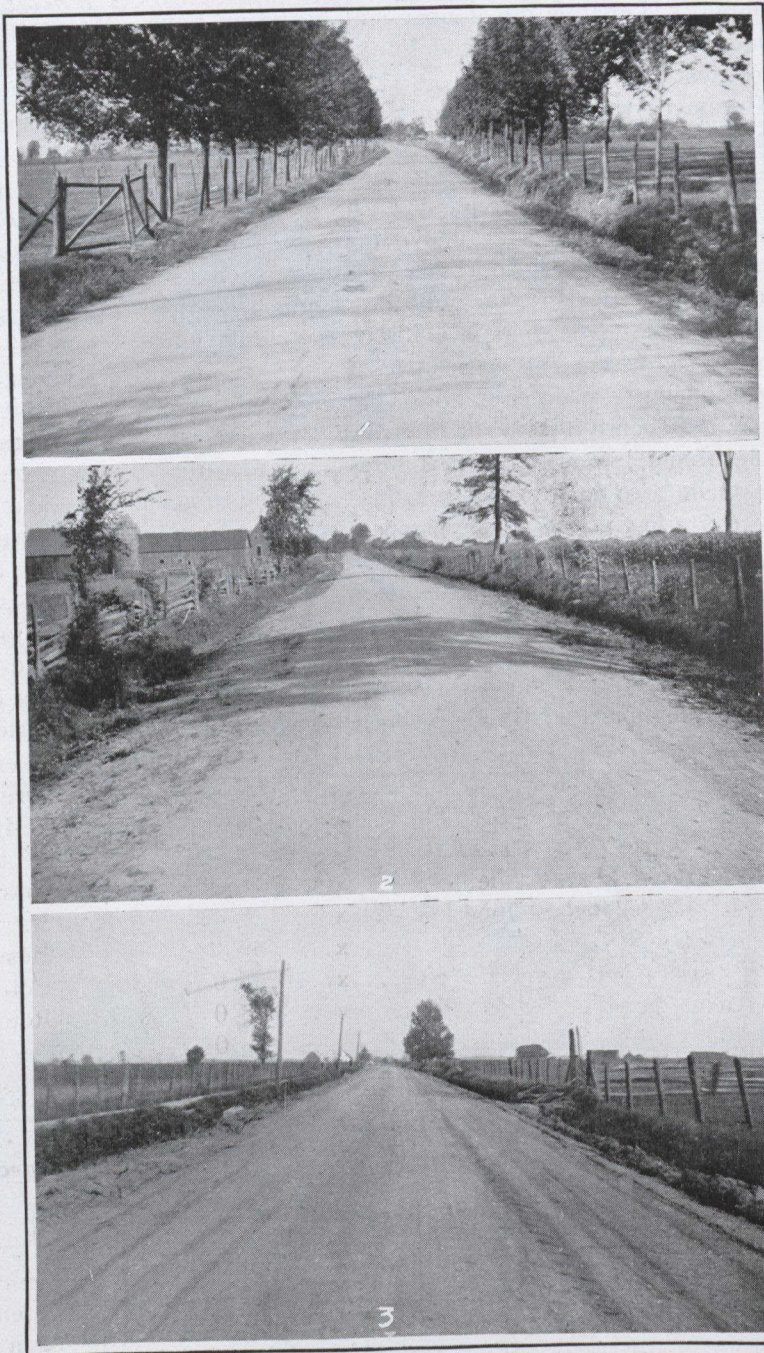


doute à ce sujet. Mais d'autre part, il est impossible de construire dès maintenant des chemins pouvant résister à la circulation de camions de 10 tonnes un peu partout; et dans l'intervalle, il faudra adopter une solution quelconque. Les autorités ne semblent pas s'inquiéter plus qu'il ne faut de la question, parce-qu'ils considèrent qu'elle se règlera d'elle-même; ce qui n'empêche pas que pour le moment, elle est une source de difficultés considérables. Les officiers du gouvernement prétendent que la circulation des camions lourds sera limitée dans un rayon relativement restreint autour des grandes villes, et où il est justifiable par suite de la circulation intense, de construire des chemins à surface permanente pouvant résister à un gros trafic. Ils ne croient pas qu'il serait justifiable et économique de construire de telles routes sur de longues distances où très peu de camions lourds sont appelés à circuler, et où le trafic général est plutôt léger.

Ils escomptent aussi d'excellents résultats des modifications apportées récemment dans la construction des camions. Des expériences faites récemment par le bureau de Voirie ont démontré que les camions causent de plus grands dommages aux routes quand la plus forte partie de la charge ne repose que sur les roues d'arrière; et que ces dommages sont beaucoup moins considérables quand la charge est distribuée également sur les quatre roues. La question des pneus est aussi très importante et des améliorations seront faites prochainement quant à la largeur et au modèle de cet accessoire important des camions. Les fabricants de camions étudient la question de concert avec les autorités et tous leurs efforts vont tendre vers la fabrication de pneus destinés à causer le moins de dommage possible aux routes.

Dans l'intervalle, la principale préoccupation doit être de construire le plus de bonnes routes possible avec les fonds disponibles. Les ingénieurs de voirie ont appris maintenant à réduire les frais de construction. Un autre point a aussi été démontré: C'est que la construction des routes est un travail d'ingénieur qui ne peut être confié à aucun entrepreneur, fut-il le meilleur au monde. La profession d'ingénieur de voirie prendra bientôt une importance considérable. Des positions sont ouvertes pour tous les experts en



De haut en bas 1. Laprairie, paroisse, comté de Laprairie, macadam bitumineux fait en 1921; 2. Napierville, paroisse, comté de Napierville, macadam fait en 1921; 3. Ste-Marguerite, comté de St-Jean, macadam fait en 1921.

la matière et de nouvelles positions s'ouvriront au fur et à mesure que de nouveaux experts pourront être formés. Ils sont peu nombreux aujourd'hui, ceux qui sont réellement à la hauteur de la tâche. Mais la construction d'un système de routes nationales est commencée en ce pays, et elle se développe rapidement. Elle se développera encore davantage dans l'avenir; et le plus vite sera le mieux. Les bonnes routes sont en train de sauver le pays de "l'Age de la Boue."