

**PERMIS DE CONSTRUIRE**

No. 92.—Quartier St-Gabriel, coin des rues Favard et du Rosaire, cinq maisons à 2 étages, cinq logements, 40 x 32. avec aile de 16 pieds, murs en bois et brique, couverture concave en patent roofing. Propriétaire C. C. Corneille de Messrs McArthurs Corneille & Cie, 53 Ste Monique. Coût probable \$7,500.

No. 43.—Quartier St Antoine, coin de rue Universit  et de l'Avenue, Paris, une b tisse de 3   6  tages pour l'administration du "Royal Victoria Hospital," 164 x 130 murs en pierre avec ciment et mortier, couverture diff rentes en ardoise, cuivre et feutre. Propri taire, la corporation du "Royal Victoria Hospital," architecte, H. Saxon Torell & Son, Londres, Angleterre, ma on, Peter Lyall rue Bishop, charpentier, Simpson & Peel; briquetiers, Jos. Brunet & fils, 598 avenue De Lorimier. Coût probable \$120,000.

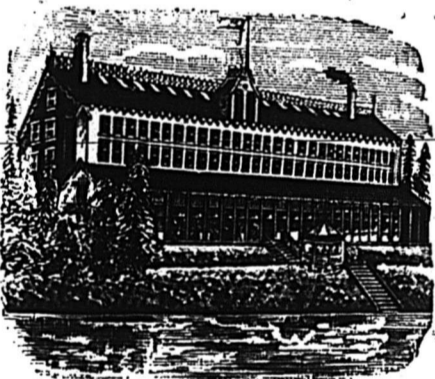
94.—Quartier St Jacques. Rue Dorchester, pr s Berri, un maison   4  tages, 2 logements, 25 x 46, murs en pierre et brique; couverture mansarde en t le galvanis e. Propri taire Gustave Roland, rue St Christophe; architectes, MM. J. B. Resther & fils, 107 St Jacques ma ons Lemay & Homier, rue Dufaux. Charpentier, M. Trudel. Coût probable \$8,000.

**Avis aux Entrepreneurs**

**VENTE A SACRIFICE**

A vendre ou    changer pour une propri t  de la m me valeur, la manufacture de Meubles, appartenant autrefois   MM. Noel & Ferland, et situ e No 264 rue Montcalm, y compris tout son outillage, engin, bouilloire de 12 forces, etc. Prix, \$2,500 dont \$500 seulement sont exigibles en argent, la balance   int r t de 7 par cent.

S'adresser   Henry Howison, comptable, Bureau du Sh rif de Montr al.



**Sources St-L on**

L'h tel de ces c l bres sources est maintenant ouvert au public. Situ  sur le bord de la Riviere du Loup, au milieu d'un paysage pittoresque, am lior  et embelli, poss dant tous les jeux et amusements champ tres, il offre tout le bien  tre possible. Sa cuisine est sous la direction d'un chef de premier ordre; il y a aussi musique orchestrale au d ner. C'est le rendez-vous des familles et pas un touriste n'oublie d'y s journer.

La riviere est poissonneuse et le canottage sur ses bords ombrag s est magnifique. Ces sources sont surtout c l bres par les cures merveilleuses de dyspepsie, rhumatismes, mal de rognons, etc, op r s par leurs eaux, que les m decins d clarent poss der des propri t s  tonnantes. Elles sont en Am rique, les seules rivales des eaux si renomm es de Vichy. Tous les malades; tous les amateurs du farniente et tous ceux qui ont le besoin de se reposer et de refaire leurs forces devraient y aller passer quelques semaines.

Les conditions sont mod r es. S'adresser au No 54 Carr  Victoria,   Montr al, ou au g rant,

A. THOMAS, Source St L on, P. Q.

**MANUFACTURE DE**

**PEINTURES et VERNIS**

MARQUE ENREGISTR E :

**Island City Paint & Varnish Works**

OFFRE EN VENTE

Peintures pr par es   l'huile de lin de toutes les couleurs pour maisons et b timents.

Blanc de plomb qualit  sup rieure.

Vernis   voitures, superfins, pour les maisons.

La marque "Island City" est notre garantie sur chaque  tiquette de nos marchandises.

**P. D. DODS & CIE**

No. 146 Rue McGill

Usine : Rue Mill et Canal de Lachine

**MONTREAL**

A. DEMERS

C. BRUNET

A. TH RIEN

**Drapeau, Savignac & Cie**

MM. DEMERS, BRUNET & TH RIEN faisant affaire sous la raison sociale de "DRAPEAU, SAVIGNAC & CIE," ont le plaisir d'annoncer   leurs clients qu'ils sont maintenant install s dans leur nouvel  tablissement, rue St Laurent. Ces messieurs sont maintenant en  tat de r pondre avec promptitude   toutes commandes qu'on voudra leur confier, tels que :

*Couverture, Plomberie et Pose d'Appareils   Eau Chaude.*

Ces messieurs remercient le public de l'encouragement qu'il a bien voulu leur donner durant cette derni re ann e et comptent encore sur le m me encouragement durant l'ann e pr sente.

**J. A. DENIS**

MARCHAND DE

Peintures, Ferronneries, Etc.

Sp cialit s de la saison :

Tapisseries, Voitures d'enfant

Po les de cuisine, nouveau genre

N.B. M. Denis est rendu dans son nouveau local, 2 me porte de l'ancien.

**I. FRECHETTE & CIE**

Ing nieurs-M caniciens

Vendeurs et acheteurs de toutes esp ces de Machinerie, Fournitures de toutes esp ces de machinerie,

Appareils   Gaz, les Engins   vapeur, etc.

Propri taires et fabricants de la c l bre Machine   Bardeau brev t  de Fr chette.

Une Usine "Machine Shop" est attach e   l' tablissement.

Nos 686 et 688, Rue Craig  
T l phone 2849. MONTREAL

**Cie Canadienne d'Caoutchouc**  
DE MONTREAL

Manufacture de Claques et Bottes en Caoutchouc, Bottines en Feutre et Drap, Courroies, Boyaux et Paquetages, Boyaux pour pompe   incendie, Drap en Caoutchouc pour voitures, etc. etc.

Bureaux et entrep ts :

323 et 325, RUE SAINT-PAUL

Ateliers :

97   1000, Notre-Dame, Carr  Papineau, MONTREAL.

Succursale : 45, rue Yonge, Toronto.

**Brasserie Alsacienne**

KORMAN, Propri taire, TORONTO

**LAGER BEER and PORTER**

JOS. DOMPHOUSSE, Depositaire  
MONTREAL

**ARCHITECTES**

**A. PREFONTAINE**

ARCHITECTE

Successeur de feu Victor Bourgeau

12, PLACE D'ARMES  
MONTREAL

**V. LACOMBE**

Architecte et Mesureur

1213, Rue Notre-Dame  
MONTREAL

**Daoust & Gendron**

Architectes et Evaluateurs

No 99, RUE SAINT-JACQUES  
MONTREAL.

T l phone No. 2540.



**J. B. Resther & Fils**

ARCHITECTES

Chambres Nos 60 et 66,  
B tisse "IMPERIAL"

107 RUE ST-JACQUES  
MONTREAL.

**J. EMILE VANIER**

(Ancien  l ve de l'Ecole Polytechnique)

Ing nieur Civil et Arpenteur  
107 rue St Jacques

En face du Carr  de la Place d'Armes.  
Se charge de plans de ponts, aqueducs,  gouts, de trac s de chemins de fer et routes, d'arpentages publics et particuliers, de demandes de brev ts d'invention, etc.

TELEPHONE No. 1800.

**J. H. LECLAIR**

Arpenteur, Ing nieur Civil  
et Architecte

Se chargent d'Arpentages publics et priv s, Confection de Cadastres et Livres de Renv s, Chemins de Fer, Aqueducs,  gouts, Brev ts d'Invention et Marques de Commerce, etc.

62 Rue St-Jacques  
MONTREAL.

**R. Montbriand**

ARCHITECTE et MESUREUR

1583, Rue Ste-Catherine, 1583  
MONTREAL

**J. A. GRENIER**

ARPENTEUR et INGENIEUR CIVIL,  
SOLLICITEUR DE PATENTES.

BUREAU :

No. 17 C te de la Place d'Armes  
MONTREAL

**H. M. PERRAULT**

ARCHITECTE & ARPENTEUR

No. 17 C te de la Place d'Armes  
MONTREAL

**F LIX BOISMENU**

Arbitrages, Evaluations

BUREAU :

17, COTE de la PLACE D'ARMES  
R sidence : 301 RUE ST-HUBERT  
T l phone No 2277.