

LE MARCHÉ DE LA COOPÉRATIVE FÉDÉRÉE DE QUÉBEC

130 RUE ST-PAUL EST, MONTRÉAL - CASE POSTALE 326

DEPT. DES ACHATS

Adressez votre correspondance à notre casier postal.

Les prix ci-dessous sont ceux en vigueur aujourd'hui. Ils sont sujets à changement sans avis.

Mode de paiement: traite, ou mieux, argent comptant avec la commande.

FARINES

A pain:	le sac	A engrais:	le 100 lbs.
Crème de l'Ouest, 1ère patente	\$4 30	Farine engrais commune	\$3 30
"Cast e" 2ème patente	4 00	Spécial:	
"Winnipeg", (forte à boulanger)	3 70	Gruau d'Avoine (sac en jute de 90 lbs.)	\$4 10
A blisserie:		(sac coton 40 lbs)	1 45
"Silver Moon"	\$3 50		

ENGRAIS ALIMENTAIRES

la tonne	Moulée spéciale:	le 100 lbs.
Son	Pour les veaux (50 lbs.)	\$2 05
Gru Rouge	Moulées "Monarch" pour volailles:	
Gru Blanc Maple Leaf	Pour les poulets	\$4 00
Tourteaux de lin	Pour croissance	3 20
Blé d'Inde rond Argentin	Pour engraisser	3 00
Blé d'Inde moulu	De luzerne très fine	2 15
Blé d'Inde cassé	Pour activer la ponte	3 20
Moulée d'avoine pure	Grains "Monarch" pour volailles:	
Moulée d'orge pure	Pour poulets, (chick feed)	\$3 30
Blé engrais No 5, Standard	Pour volailles	2 90
Drèche de brasserie, chars comp-	Pour développer les poulets	3 30
lets, seulement		
la tonne	\$34 00	

Ces prix s'appliquent à des commandes par wagons complets de 500 sacs ou plus. Pour quantité moindre, ajoutez 15c par sac. Fret payable de Montréal.

GRAINS ALIMENTAIRES

AVOINE:	Exp. Imm.	Blé No 6 Standard	\$1 18
No 2 C. W. standard	85c	Blé à engrais Standard	98 c
No 3 C. W. standard	78c	(Avec fret local)	
Extra No 1 d'alimentation	75 1/2c	Blé d'Inde Argentin Exp. immé.	1 15
No 1 d'alimentation Standard	73c	" " Exp. en Sept.	1 16
No 2 d'alimentation Standard	69c	Ces prix sont par minot	
F.A.B. Montréal		(Avec fret local)	
(avec balance fret de l'Ouest)		Blé d'Inde Améric. No 3, jaune	
Orge No 3 C. W. Standard	31 1/2c	No 2	
Orge No 4 C. W. Standard	81c	F. A. B. Montréal avec bal. de fret de Chicago	
Orge à engrais	22 1/2c		
(avec fret local)			

Les prix des grains sont pour chars complets en grenier. Les Secrétaires de Coopératives ou de Cereles Agricoles sont priés de nous écrire, ou encore de nous télégraphier à nos frais, pour s'assurer que les prix que nous publions ici sont encore en vigueur au moment où ils grouperont leurs commandes.

PROVISIONS POUR LA MAISON

BEURRE:	Boite de Prix	SIROP D'ERABLE:	
Pasteurisé pains 1 lb	50 lbs 41c	Bidon d'un gallon (Qualité Choix)	
Pasteurisé solide	56 " 40c	SUCRE D'ERABLE PUR:	
No 1 (choix) pains 1 lb	50 " 40c	Pain 1 lb	22c
No 1 (choix), solide	56 " 39c	" 2 lbs et plus	21c
FROMAGE:	la lb.	SAINDOUX PUR:	
Fromage coloré en meules d'environ 20 lbs	19c	Seaux de 20 lbs	16 1/2c
En meules de 5 lbs	21c	Tinettes de 60 lbs	16c
Fromage fort, blanc, en meules de 80 lbs	26c	Boîte de 56 lbs	15 1/2c
Fromage fort, blanc, par morceau	27c	Boîtes de 50 lbs, en pains de 1 lb	18c
Fromage fort, blanc, paraffiné en meules de 5 lbs	34c	Caisse de 60 lbs en chaud. de 3 lbs	19c
Fromage d'Oka en meules de 5 lbs	36c	Caisse de 60 lbs, en chaud. de 5 lbs	18 1/2c
Fromage d'Oka en meules de 1 lb	39c	Caisse de 60 lbs, en chaud. de 10 lbs	18c
Fromage Kraft en meules de 5 lbs	33c	Caisse de 60 lbs, en chaud. de 20 lbs	17 1/2c
Fromage Casino en meule de 5 lbs	27c	LARD SALE:	
Fromage Gruyère canadien en morceaux de 5, 10, 15 lbs et plus, vieux	25c	Gras 30 à 40 morceaux, 200 lbs	\$42 00
Fromage Gruyère (nouveau)	30c	Gras de dos 40 à 50 morceaux, 200 lbs	41 00
OEUFs FRAIS:	la douzaine	Demi-baril 100 lbs, 40 à 50 morceaux	22 50
Frais Extra	45c	Gras d'épaule, 25 à 35 morceaux 200 lbs	32 00
" Premiers	37c	VIANDES FUMÉES:	
" Second	29c	Jambon, Fesse — 12 à 16 lbs	35c la lb
En caisse de 30 douzaines, caisse gratuite		Jambon, Fesse — 16 à 20 lbs	33c "
FEVES: (Par poches de 120 lbs.)	lb.	Jambon, Fesse — 25 à 30 lbs	31c "
Blanches No 1	10c	Jambon, Picnic — 4 à 8 lbs	22c "
Par quantité de 5 poches ou plus	9 3/4	Jambon, Cottage — 3 à 6 lbs	34c "
* POIS: (Par poches de 120 lbs)	la lb.	Bacon flanc — 2 à 12 lbs	30c "
No 1 garantis bien cuisants	6c	Jambon cuit de — 8 à 12 lbs	51c "
Par quantité de 5 poches et plus	6c	CONSERVES ALIMENTAIRES	
* MIEL: Caisnes Blanc Ambré Brun		(En caisse de deux douzaines)	
24 chaud. 2 1/2 lbs	14c 10 1/2c 10c	FEVES JAUNES EN GOUSSES:	
12 chaud. 5 lbs	13 1/2c 10c 9c	Qualité choix Fédérée, boîtes	\$1.35 la dos.
6 chaud. 10 lbs	13c 9 1/2c 8 1/2c	Qualité régulière Rose-Marie, boîtes	\$1.15 la dos.
Chaudière 30 lbs	9c 8c	BLÉ D'INDE SUR ÉPIS:	
		Qualité choix Fédérée, boîtes	\$1.70 la dos.
		Qualité rég. Madeleine de Verchères	\$1.50 la dos.
		BLÉ D'INDE EN GRAIN:	
		Bantam doré, boîtes 2, Choix	\$1.55 la dos.
		Idéal	\$1.35 la dos.
		Blanc 2, Boîte 2, Choix idéal	\$1.35 la dos.

Les chaudières de 2 1/2, 5 et 10 livres se vendent par caisses de 60 livres, c'est-à-dire 24, 12 et 6 chaudières.

PEINTURE "FEDEREE"

Peinture de 1ère qualité pour tous les usages

SPECIAL: PEINTURE À GRANGE

Prix spéciaux	Grise	Noir
Baril (env. 50 gal.)	\$1.15	\$1.55
1/2 baril (env. 30 gal.)	\$1.15	\$1.60
Bidon, 5 gallons	\$1.15	\$1.75
Bidon, 1 gallon	\$1.70	\$1.80

Peinture à voitures et instruments aratoires

Couleurs	Vermillon
Bidon de 1/2 gall.	3 00
Bidon de 1/4 gall.	3 15

TEINTURE AU VERNIS

Bidon, 1 pinte	la pinte	\$1.00
Bidon, 1 chopine	la chopine	.55
Bidon, 1/2 chopine	la 1/2 chop.	.30

TEINTURE A BARDEAUX

Couleurs Gris-Vert ordinaires	
1/2 bar. (env. 30 g.)	\$1.35
Bidon de 5 gallons	1 50
Bidon de 1 gallon	1 60

Peinture pour maison, intérieur et extérieur, aussi peinture à plancher

Couleurs ordinaires	No 36 Vert à l'ail	No 57 Vermillon	Blanc Intérieur	Blanc Extérieur
Brl. en v. 50g.	\$3.20			
1/2 br. env. 30g.	3.30			
Bidon, 5 gal.	3.40	3.90	4.30	3.75
Bidon, 1 gall.	3.45	4.00	4.40	3.85
Bidon, 1/2 gal.	3.60	4.15	4.55	4.00
Bidon, 1/4 gal.	3.74	4.30	4.70	4.15

BIDONS A LAIT:

Apollo 5 gallons	\$4.45
" 8 "	5.05
" 10 "	5.25
" 20 "	8.15
" 25 "	8.80
" 30 "	9.80
" 40 "	12.40

P. A. B. nos entrepôts Montréal.

SEL à beurre et fromage \$1.50 le baril. F. A. B. nos entrepôts.

GROS SEL LIVERPOOL:

Sac, 140 lbs \$1.20 F.A.B. nos entrepôts. Sel en pierre, sacs de 100 lbs. \$1.25 Groupez vos commandes pour acheter un char complet. Prix spéciaux sur demande.

EMAIL BLANC (première qualité).

Bidon, 1 gallon	le gallon	\$6 50
Bidon, 1/2 gallon	"	3 40
Bidon, 1/4 gallon	"	1 79
Bidon, 1 chopine	"	.95
Bidon, 1/2 chopine	"	.60

VERNIS DE TOUTES SORTES

Prix le gallon en bidons de:	5 gal.	1 g.	1/2 g.	1/4 g.	1/8 g.
Vernis pour usage général	\$3 70	3 80	4 00	4 20	4 50
Vernis à plancher	3 70	3 80	4 00	4 20	4 50
" à apprêt.	3 70	3 80	4 00	4 20	4 50
" à meubles	2 90	3 00	3 20	3 40	3 70
" pour intérieur	3 20	3 30	3 50	3 70	4 00
" pour extérieur	4 20	4 40	4 50	4 70	5 00
" à bateaux	4 40	4 50	4 70	4 90	5 20

BLANC DE PLOMB PUR, étiquette du gouvernement (en chaudière de 25 lbs.) \$13.00 le 100 lbs.

Une réduction de 50 sous par 100 livres est faite sur le blanc de plomb lorsqu'il est pris par l'acheteur à nos entrepôts de Montréal.

En baril, demi-baril ou en bidons de 5 gallons le gallon \$1.15.

Fret payé sur commande de \$25.00 ou plus: peintures préparées, blanc de plomb et vernis

Prix sur demande pour huile de lin crue ou bouillie, térébenthine, shellac, couleurs en poudre ou à l'huile, mastic, etc.

Demandez nos cartes de couleurs.

BROCHE A FOIN PRÉPARÉE

En longueur de 3 à 11 pieds

No 13	\$4.10 le 100 livres
No 14	4.20 le 100 livres
No 15	4.50 le 100 livres

Cette broche est mise en paquets de 250 longueurs. Les prix ci-dessus sont F. A. B. Montréal.

BROCHE A FOIN:

En rouleaux de 50 livres.

No 13	\$3.10 par 100 lbs
No 14	3.20 par 100 lbs
No 15	3.30 par 100 lbs

CLOTURE MAILLE DE CHAÎNE "FÉDÉRÉE"

Enclos pour les renards, les lapins, les tennis, etc., etc.

Rouleaux de 50 et 100 pieds et aussi quantités moindres.

Maille (Pouces)	Jauge	Pesanteur au pied carré	Largeur des rouleaux (en pouces)	Prix le pied carré
2	6	1.27 lb.	24, 30, 36, 48, 60, 72, 84, 96	.09
2 1/4	9	.70 "	24, 30, 36, 48, 60, 72, 84, 96	.06 1/4
2 1/2	9	.95 "	24, 30, 36, 48, 60, 72, 84, 96	.08
2 3/4	12	.87 "	24, 30, 36, 48, 60, 72, 84, 96	.04
3	12	.50 "	24, 30, 36, 48, 60, 72, 84, 96	.04 1/4
3 1/4	14	.25 "	24, 30, 36, 48, 60, 72, 84, 96	.02 1/4
3 1/2	14	.30 "	18, 24, 30, 36, 48, 60, 72, 84, 96	.03
3 3/4	14	.40 "	18, 24, 30, 36, 48, 60, 72, 84, 96	.04 1/4
4	15 1/4	.23 "	18, 24, 30, 36, 48, 60, 72, 84, 96	.02
4 1/4	15 1/4	.25 "	18, 24, 30, 36, 48, 60, 72, 84, 96	.02 1/4
4 1/2	15 1/4	.25 "	18, 24, 30, 36, 48, 60, 72, 84, 96	.04

Fret payé sur toute commande de 200 lbs et plus.

Section des achats

GRAINS

La réaction, qui a commencé la dernière sur ce marché, s'est continuée pendant les huit jours derniers. Tous les grains accusent des baisses. Dans certains cas, celui du blé noté la diminution est forte de 7 sous par dans d'autres, avoine et blé d'Inde n'est que tout juste perceptible a baissé de deux sous.

Il est toujours difficile de faire des pronostics sur le comportement du marché pendant les quelques semaines. Mais on semble croire, généralement, l'instabilité des dernières semaines caractéristique dominante pour le temps encore.

FARINES

Les prix des farines ont subi une forte baisse depuis la semaine dernière de soixante et dix sous par baril. pas cependant été assez fort pour baisser les prix aux niveaux d'il y a quelques semaines. La note principale de la semaine, et nous pensons que les courtiers seront, pour quelque temps, embarrassés pour se prononcer sur ce qui nous attend pour les farines.

Les prix du jour sont les suivants: de première patente, \$8.60; farine de deuxième patente, \$8.00; farine forte, \$7.40. Ces prix sont valables en cas d'achats faits par char complet et F. A. B., Montréal.

Le gruau d'avoine se vend qu'en bas des prix de la semaine dernière: \$4.10 par sac de 90 lbs. ou \$1.95 par 40 livres.



NOUVEAU SOUFFLEUR À PALETTE AVEC COILLES SUR ROULEAUX. Le souffleur Foran moins de pouvoir pour tout et remplace avantageusement deux ou trois hommes et d'années d'expérience.

Les points de vue. Satisfaction garantie. PEUT ÊTRE ADAPTÉ À N'IMPORTE QUELLE MARQUE DE BATTEUSE.

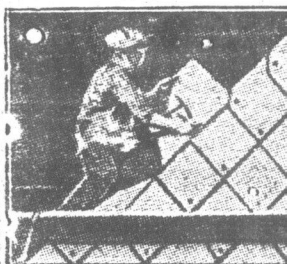
Il est fourni avec la grande courroie nécessaire pour le cylindre. Prix modéré. Demandez circulaire descriptive.

LA FONDERIE DE PLESSISVILLE Fondée en 1867

Plessisville, Québec

BARDEAUX D'AMIANTE

"LACHINE"



Les bardeaux d'Amiante Lachine sont fabriqués à l'épreuve de l'eau, etc.

Vingt ans d'expérience dans la fabrication de la nouvelle tuile d'Amiante pour chambre de bain. De bardeaux d'asphalte et papier construction de toutes sortes.

Demandez circulaires et prix.

LA CIE MANUFACTURIÈRE D'AMIANTE

73 RUE ST-PIERRE QUEBEC

Lisez le Bulletin de la