

MEMBRES DU COMITÉ SPÉCIAL



DAVID SMITH
DON VALLEY-EST
PRÉSIDENT



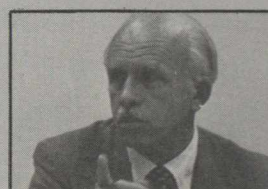
THÉRÈSE KILLENS
SAINT-MICHEL
VICE-PRÉSIDENTE



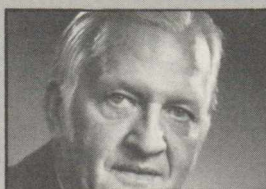
WALTER DINSDALE
BRANDON-SOURIS
VICE-PRÉSIDENT



PETER LANG
KITCHENER



BRUCE HALLIDAY
OXFORD



STANLEY M. HUDECKI
HAMILTON-OUEST



NEIL YOUNG
BEACHES

«Le Comité ne croit pas qu'il exige plus que ce qui existe déjà pour d'autres groupes de Canadiens; les hommes d'affaires, les savants, les fermiers, les syndicats et les femmes, pour ne citer que quelques groupes. Il ne s'agit pas de savoir si les handicapés sont des membres à part entière de notre société. Ils le sont. Le problème, c'est simplement que l'organisation actuelle du gouvernement du Canada ne tient pas compte de cette réalité et qu'il faut combler cette faille le plus tôt possible.»