

Etirement

Quand un enfant ou une grande personne avale de travers, gardez-vous bien de lui taper dans le dos, mais prenez les mains de la personne et faites lui lever les bras en l'air perpendiculairement. Le soulagement ne se fera pas attendre. Ce mouvement de bras en provoquant l'élargissement de la poitrine arrête la cause du malaise.

Pour conserver des vers de pêche il faut se procurer une bonne boîte qu'on remplit aux trois quarts de mousse; cette mousse doit être maintenue constamment humide mais non point mouillée et le couvercle sera percé de trous pour donner de l'air. On nourrit les vers avec un peu de lait de temps à autre. La boîte devra être tenue au frais, à la cave par exemple.

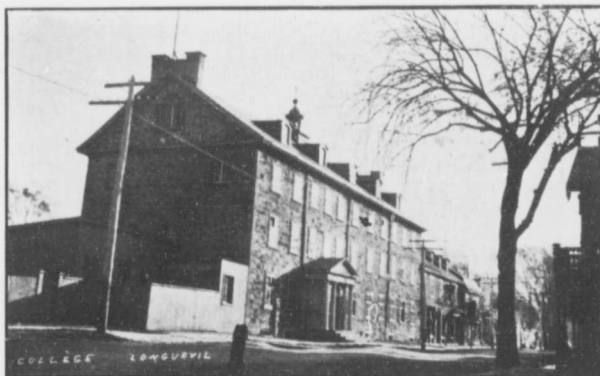
Un verre de lait chaud pris au moment de se coucher suffit parfois à vaincre l'insomnie.

La production annuelle des oeufs atteint un tel volume qu'on pourrait recouvrir la terre entière d'une omelette gigantesque ayant environ six centimètres d'épaisseur.

Il arrive souvent que les fraises sont couvertes de sable, et on ne peut les laver sans leur faire perdre une grande partie de leur parfum.

Voici un excellent moyen d'éviter cet inconvénient, on met sur une mousseline mouillée les fraises ensablées, on les fait rouler à plusieurs reprises, le sable ou la terre reste attaché à la mousseline et les fraises ne perdent rien de leur qualité.

Pour enlever les taches de peinture sur les vitres, il ne faut jamais les gratter avec un couteau sous peine de rayer le verre. On imbibe les taches d'une goutte d'alcool à 90 degrés pour les ramollir; puis, avec un morceau de bois, on gratte la tache qui s'en va aisément.



LE VIEUX COLLÈGE, ACTUELLEMENT LE PRESBYTÈRE.

1911 DECEMBRE 1911

DIM	LUN	MAR	MER	JEU	VEN	SAM
	②	③	④	⑤	⑥	⑦
3	4	5	6	7	8	9
10	11	12	13	14	15	16
17	18	19	20	21	22	23
24 31	25	26	27	28	29	30

TEMPERATURE. — DECEMBRE 1911.

Du 1er au 4, orageux, avec bourrasques de neige.
Du 5 au 8, beaucoup de neige.
Du 9 au 13, agréable.

Pleine Lune le 5.
Dernier Quartier le 12.

Du 14 au 17, orageux.
Du 18 au 22, bien froid.
Du 23 au 27, tempétueux.
Du 28 au 31, froid.

Nouvelle Lune le 29.
Premier Quartier le 28.