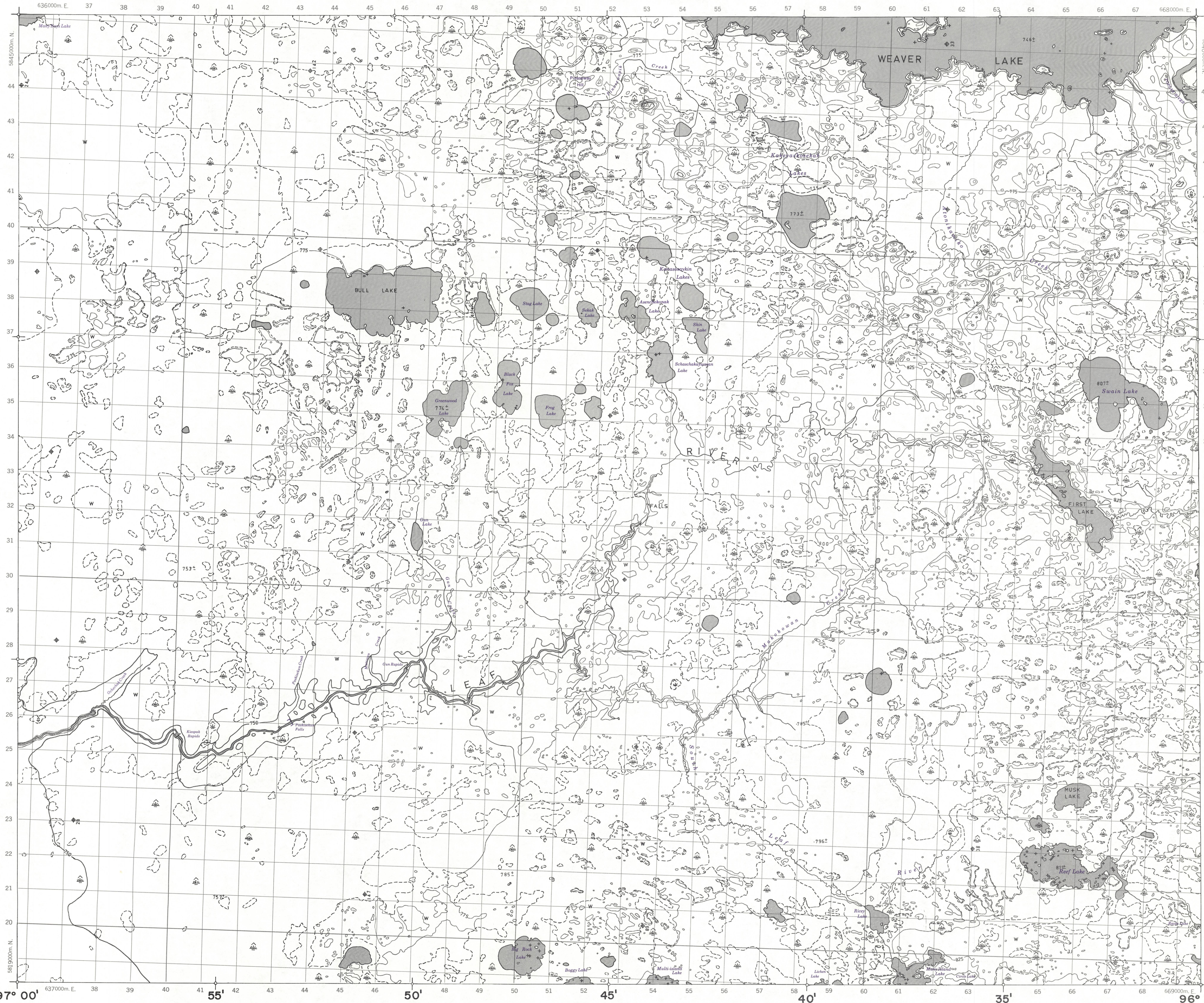
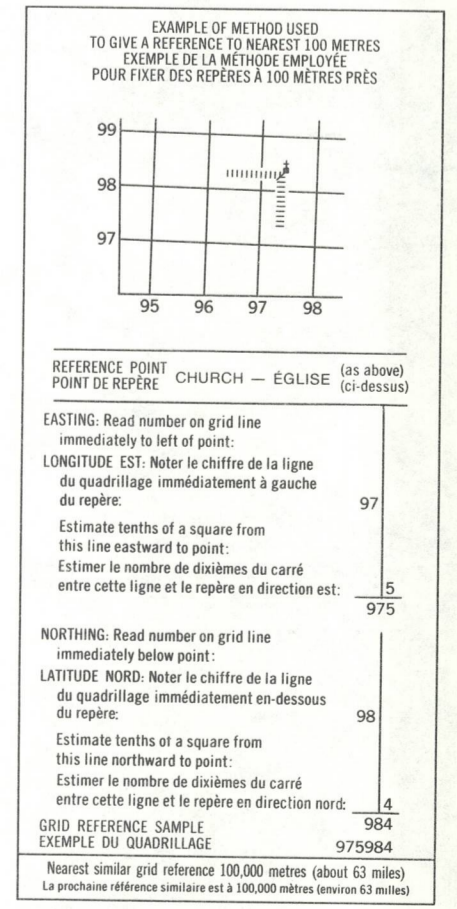
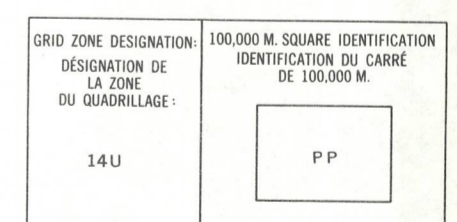


Military users refer to this map as: Références de cette carte pour usage militaire. SERIES A 743 SERIE MAP 63 A10 CARTE EDITION 2 MCE ÉDITION

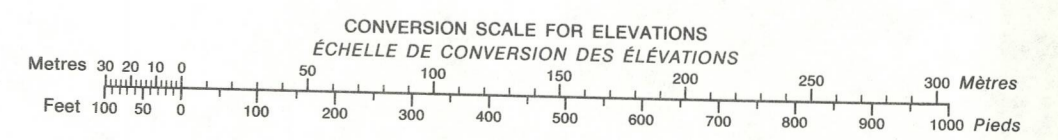


LEGEND - LÉGENDE

ROADS AND RELATED FEATURES	ROUTES ET OUVRAGES CONNEXES
HARD SURFACE, ALL WEATHER	SURFACE DURE, TOUTES SAISONS
LOOSE SURFACE	GRAVIER
CART TRACK, WINTER ROAD	CHEMIN DE TERRE, D'HIVER
TRAIL, CUTLINE, PORTAGE	SENTIER, PERÇÉE, PORTAGE
BUILT UP AREA	AGGLOMÉRATION
RAILWAY, SIDING, STATION, STOP	CHEMIN DE FER, VOIE D'ÉVÈTEMENT, GARE, ARRÊT
BRIDGE	PONT
SEAPLANE BASE, ANCHORAGE	HYDROAÉROPORT, MOULAGE
LANDMARK FEATURES	
HOUSE, BARN	MAISON, GRANGE
CHURCH, SCHOOL	ÉGLISE, ÉCOLE
POST OFFICE	BUREAU DE POSTE
HISTORICAL SITE	LIEU HISTORIQUE
TOWERS: FIRE, RADIO	TOURS: FEU, RADIO
WELL: OIL, GAS	PUITS: PÉTROLE, GAZ
TANK: OIL, GASOLINE, WATER	RÉSERVOIR: PÉTROLE, ESSENCE, EAU
TELEPHONE LINE	LIGNE TÉLÉPHONIQUE
POWER TRANSMISSION LINE	LIGNE DE TRANSPORT D'ÉNERGIE
MINE	MINE
CUTTING, EMBANKMENT	TRANCHÉE, REMBLAI
GRAVEL PIT	FOSSE DE GRAVIER
BOUNDARIES AND CONTROL	
INTERNATIONAL, PROVINCIAL	INTERNATIONALE, PROVINCIALE
BOUNDARY MONUMENT	BONNE FRONTIÈRE
COUNTY, DISTRICT	COMTÉ, DISTRICT
TOWNSHIP, PARISH, UNSURVEYED	TOWNSHIP, PAROISSE, NON ARPENTÉ
SECTION LINE	LIGNE DE SECTION
MUNICIPALITY	MUNICIPALITÉ
INDIAN RESERVE, PARK, ETC.	RÉSERVE INDIENNE, PARC, ETC.
HORIZONTAL CONTROL POINT	REPERE PLANIMÉTRIQUE
BENCH MARK	REPERE DE NIVÈLEMENT
SPOT ELEVATION, ELEVATION APPROXIMATE	POINT CÔTÉ, ÉLEVATION APPROXIMATIVE
DRAINAGE AND RELATED FEATURES	
STREAM, SHORELINE: INDEFINITE	COURS D'EAU, RIVE: IMPRÉCISE
DIRECTION OF FLOW	DIRECTION DU COURANT
LAKE, INTERMITTENT	LAC, INTERMITTENT
INUNDATED, FLOODED LAND	TERRAIN INONDÉ
MARSH OR SWAMP (WOODED)	MARAIS OU MARECAGE (BOISÉ)
DRY RIVER BED WITH CHANNELS	LIT DE COURS D'EAU TARI AVEC CHENAUX
SAND, ABOVE, IN WATER	SABLE, AU DESSUS, DANS L'EAU
STRING BOG	MARECAGES EN ENFILADE
TUNDRA, PONDS, POLYGONS	TOUNDRA, ETANGS, SOLS POLYGAUX
RAPIDS	RAPIDES
FORESHORE FLATS	ESTRANS
ROCK	ROCHE
DAM	BARRAGE
WHARF	QUAI
DITCH	FOSSE
RELIEF FEATURES	
CONTOURS	COURBE DE NIVEAU
APPROXIMATE CONTOUR	COURBE DE NIVEAU APPROXIMATIVE
DEPRESSION	COURBE DE CUVETTE
ESKER	ESKER
PINGO	PINGO
SAND, SAND DUNES	SABLE, DUNES
PALSA BOG	PALSE
WOODED AREA	RÉGION BOISÉE



63 1/4	63 3/5	63 3/5
63 3/5	63 3/5	63 3/5
63 3/5	63 3/5	63 3/5



PRODUCED BY SURVEYS AND MAPPING BRANCH, DEPARTMENT OF ENERGY, MINES AND RESOURCES, OTTAWA, 1971, FROM PHOTOGRAPHS TAKEN IN 1955-56

Contour Interval 25 Feet

Information correct as of 1980. Updated from aerial photographs taken in 1976 and 1978. Reproduced and published in 1980. Copies may be obtained from the Canada Map Office, Department of Energy, Mines and Resources, Ottawa, or your nearest map dealer.

© 1980, Her Majesty the Queen in Right of Canada, Department of Energy, Mines and Resources.

BULL LAKE

MANITOBA

EAST OF PRINCIPAL MERIDIAN - EST DU MÉRIDIEN PRINCIPAL

SCALE 1:50,000 ÉCHELLE 1:25,000

1.25 inches to 1 mile approximately

Corrections géométriques, 1980. Mise à jour à l'aide de photographies aériennes prises en 1976 et 1978. Réimpression et publication en 1980. Des copies peuvent être obtenues chez le Canada, Ministère de l'Énergie, des Mines et des Ressources, Ottawa, ou chez le marchand le plus proche.

© 1980, Sa Majesté La Reine du Canada, Ministère de l'Énergie, des Mines et des Ressources.

ÉTABLI PAR LA DIRECTION DES LEVÉS ET DE LA CARTOGRAPHIE, MINISTÈRE DE L'ÉNERGIE, DES MINES ET DES RESSOURCES EN 1971, D'APRÈS DES PHOTOGRAPHIES PRISES EN 1955-56

EQUIDISTANCE DES COURBES 25 PIEDS

1972 MAGNETIC BEARING is 7°17' (128 mils) EAST of GRID NORTH.

LA RÉFÉRENCE MAGNÉTIQUE EN 1972 EST 7°17' (128 mils) À L'EST DU NORD DU QUADRILLAGE.

GRID NORTH is 1°47' (23 mils) EAST of TRUE NORTH for corner.

LE NORD DU QUADRILLAGE EST 1°47' (23 mils) À L'EST DU NORD GÉOGRAPHIQUE au centre de la carte.

63 A/10

EDITION 2