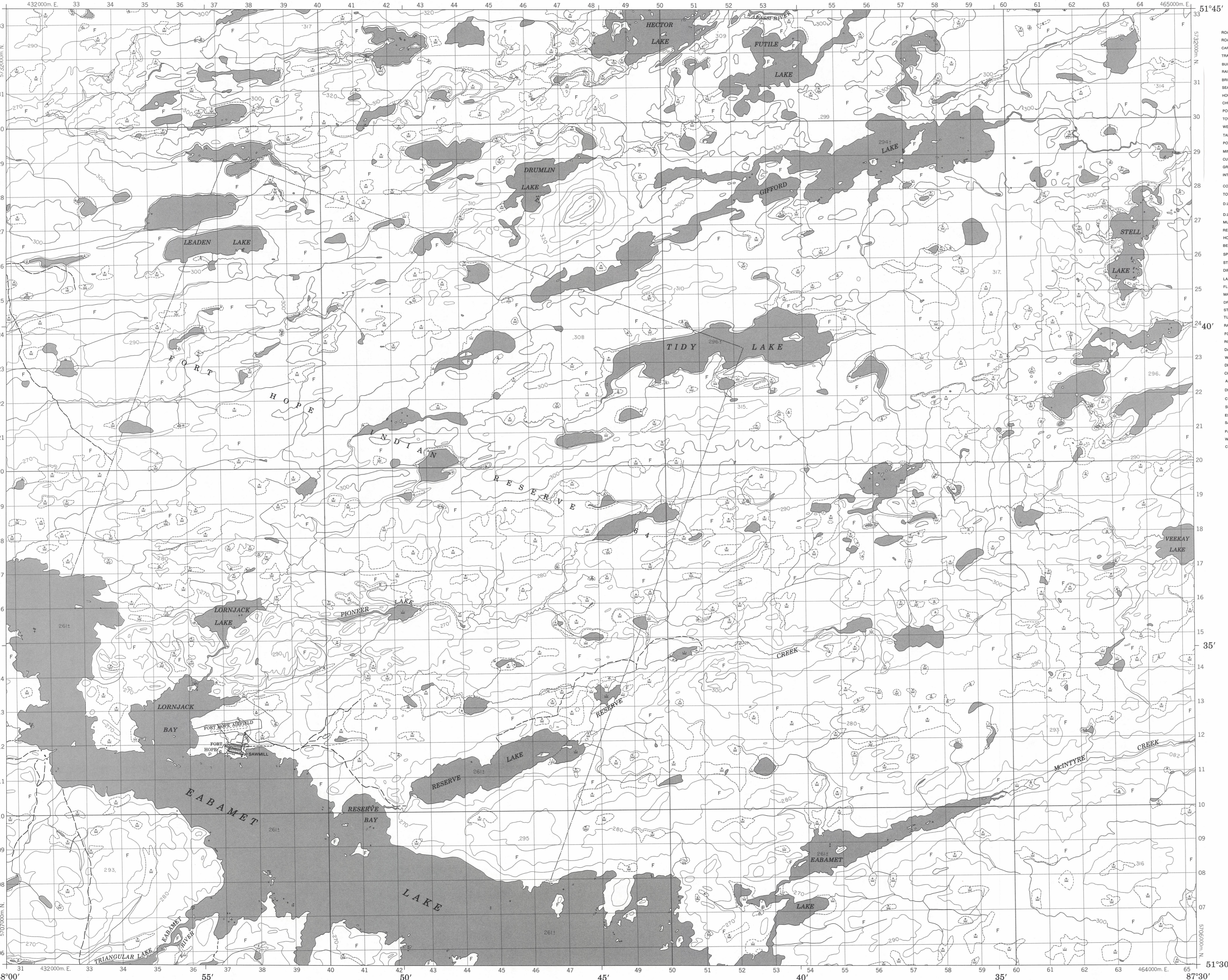


Military users refer to this map as: SÉRIE A 701 SÉRIE MAP 42 M/12 CARTE ÉDITION 1 MCE ÉDITION



**LEGEND - LÉGENDE**

ROAD, HARD SURFACE, ALL WEATHER	ROUTE, SURFACE DURCIE, TOUTES SAISONS
ROAD, LOOSE SURFACE	ROUTE, SURFACE DE GRAVIER
CART TRACK, WINTER ROAD	CHEMIN DE CHARRON, ROUTE D'HIVER
TRAIL, CUT LINE, PORTAGE	SENTIER, PERCÉE OU PORTAGE
BUILT-UP AREA	ASSOLEMENT
RAILWAY, SIKING, STATION, STOP	CHEMIN DE FER, VOIE D'ÉVÈNEMENT, STATION, ARRÊT
BRIDGE	PONT
SEAPLANE BASE, SEAPLANE ANCHORAGE	BASE D'HYDRAVIONS, ANCRAGE D'HYDRAVIONS
HOUSE, BARN	MARSON, GRANGE
CHURCH, SCHOOL	ÉGLISE, ÉCOLE
POST OFFICE	BUREAU DE POSTE
TOWER, FIRE, RADIO	TOUR, FEU, RADIO
WELL, OIL, GAS	Puits: PÉTROLE, GAZ
TANK, OIL, GASOLINE, WATER	RÉSÉRVOR: PÉTROLE, ESSENCE, EAU
POWER TRANSMISSION LINE	LIGNE DE TRANSPORT D'ÉNERGIE
MINE	MINE
CUTTING, EMBANKMENT	DÉBLAI; REMBLAI
GRAVEL PIT	CARRIÈRE DE GRAVIER
INTERNATIONAL, PROVINCIAL BOUNDARY WITH MONUMENT	FRONTIÈRE INTERNATIONALE, LIMITE PROVINCIALE AVEC ÉPINE
COUNTY, DISTRICT BOUNDARY	LIMITE DE COMTE ou DE DISTRICT
TOWNSHIP, PARISH BOUNDARY	LIMITE DE CANTON, DE PAROISSE
D.L.S. TOWNSHIP CORNER: SURVEYED; UNSURVEYED	COIN DE CANTON (A.T.C.): APPRÉNTÉ; NON APPRÉNTÉ
D.L.S. SECTION CORNERS	COINS DE SECTION (A.T.C.)
MUNICIPALITY BOUNDARY	LIMITE DE MUNICIPALITÉ
RESERVE, PARK, ETC. BOUNDARY	LIMITE DE RÉSERVE, DE PARC, ETC.
HORIZONTAL CONTROL POINT	PONT DE CONTRÔLE PLANIMÉTRIQUE
BENCH MARK WITH ELEVATION	RÉPÈRE DE NIVELLEMENT AVEC COTE
SPOT ELEVATION, PRECISE; LAND; WATER	PONT COTE, PRECIS: SUR TERRE; SUR L'EAU
STREAM OR SHORELINE: INDEFINITE	COURS D'EAU OU RIVE: IMPRÉCIS
DIRECTION OF FLOW	DIRECTION DU COURANT
LAKE; INTERMITTENT LAKE, PONDS	LAC; LAC INTERMITTENT
FLOODED LAND	TERRAIN INONDÉ
MARSH; SWAMP (WOODED)	MARAIS; BOISE MARECAEUX
DRY RIVERBED WITH CHANNELS	LIT DE RIVIÈRE ASSÈCHÉ AVEC CHENAUX
STRING BOG	FONDRIÈRE À FILAMENTS
TUNDRA; LAKES IN TUNDRA; POLYGONS	TOUNDRA; LACS EN TOUNDRA; POLYGOINES DE TOUNDRA
ROCKS	ROCHERS; CHARTES; RAPIDS
RAPIDS; FALLS; RAPIDS	ESTRANS; SABLES SOUS L'EAU
FORESHORE FLATS, SAND IN WATER	ROCHES
DAM	BARRAGE
WHARF	QUAI
DITCH	FOSSE
CONTOURS	COURBES DE NIVEAU
APPROXIMATE CONTOURS	COURBES DE NIVEAU APPROXIMATIVES
DEPRESSION CONTOUR	COURBE DE CUVETTE
CLIFF	FALAISE
SPOT ELEVATION, APPROXIMATE; LAND; WATER	PONT COTE, APPROXIMATIF: SUR TERRE; SUR L'EAU
ESKER	ESKER
SAND, SAND DUNES	SABLE, DUNES DE SABLE
PALSA BOG	FONDRIÈRE DE PALSE
WOODED AREA, FOREST	SURFACE BOISÉE, FORÊT
CLEARED AREA	ESPACE DÉNUDÉ, CLAIRIÈRE

**GLOSSARY - GLOSSAIRE**

**PHOTOGRAPHY - PHOTOGRAPHIE**

COMPILED	RESTITUTION
A-24538 8/76 128 201 A-24044 6/75 198	
A-24039 6/75 178	
A-24039 6/75 178	
A-24039 6/75 246 4 8/76 6	

**GRID ZONE DESIGNATION**  
 LA ZONE DE QUADRILLAGE: 16U  
**300 000 m SQUARE IDENTIFICATION**  
 IDENTIFICATION DU CARRÉ DE 300 000 m: DN

**EXAMPLE OF METHOD USED TO GIVE A REFERENCE TO NEARBY 100 METRES**  
 EXEMPLE DE LA MÉTHODE EMPLOYÉE POUR INDICER DES NEARBY À 100 MÈTRES PRÈS

**REFERENCE POINT**  
 POINT DE RÉFÉRENCE

**CHURCH - ÉGLISE** (as above or below)  
 (au-dessus ou en-dessous)

**EASTING**: Read number on grid line immediately to left of point.  
 (LIRE: Lire le chiffre de la ligne de quadrillage immédiatement à gauche du point.)

**NORTHING**: Read number on grid line immediately below point.  
 (LIRE: Lire le chiffre de la ligne de quadrillage immédiatement en-dessous du point.)

**GRID REFERENCE**: 975984  
 RÉFÉRENCE AU QUADRILLAGE: 975984

**ONE THOUSAND METRE**  
 UNIVERSAL TRANSVERSE MERCATOR GRID  
**ZONE 16**  
 QUADRILLAGE DE MILLE MÈTRES  
 TRANSVERSE UNIVERSAL DE MERCATOR

52 P/16	42 M/13	42 M/14
52 P/9	42 M/12	42 M/11
52 P/8	42 M/5	42 M/6

**CONVERSION SCALE FOR ELEVATIONS**  
 ÉCHELLE DE CONVERSION DES ALTITUDES

Mètres 30 20 10 0 100 200 300 400 500 600 700 800 900 1000

Feet 100 50 0 100 200 300 400 500 600 700 800 900 1000

PRODUCED BY THE SURVEYS AND MAPPING BRANCH, DEPARTMENT OF ENERGY, MINES AND RESOURCES, OTTAWA. PUBLISHED IN 1982.

COPIES MAY BE OBTAINED FROM THE CANADA MAP OFFICE, DEPARTMENT OF ENERGY, MINES AND RESOURCES, OTTAWA, OR YOUR NEAREST MAP DEALER.

© 1982 HER MAJESTY THE QUEEN IN RIGHT OF CANADA, DEPARTMENT OF ENERGY, MINES AND RESOURCES.

**ELEVATIONS IN METRES ABOVE MEAN SEA LEVEL**  
 CONTOUR INTERVAL ..... 10 METRES

NORTH AMERICAN DATUM 1927  
 TRANSVERSE MERCATOR PROJECTION

**TIDY LAKE**  
 KENORA DISTRICT (PATRICIA PORTION)  
 ONTARIO

**ALTITUDES EN MÈTRES**  
 ÉQUIDISTANCE DES COURBES ..... 10 MÈTRES

SYSTÈME DE RÉFÉRENCE GÉOÉSODIQUE NORD-AMÉRICAIN 1927  
 PROJECTION TRANSVERSE DE MERCATOR

Scale 1:50 000 Échelle

ÉTABLI PAR LA DIRECTION DES LEVÉS ET DE LA CARTOGRAPHIE, MINISTÈRE DE L'ÉNERGIE, DES MINES ET DES RESSOURCES, OTTAWA, PUBLIÉ EN 1982.

DES CARTES SONT EN VENTE AU BUREAU DES CARTES DU CANADA, MINISTÈRE DE L'ÉNERGIE, DES MINES ET DES RESSOURCES, OTTAWA OU CHEZ LE VÉNICHEUR LE PLUS PRÈS.

© 1982 SA MAJESTÉ LA REINE DU CHEF DU CANADA, MINISTÈRE DE L'ÉNERGIE, DES MINES ET DES RESSOURCES.

ON PEUT OBTENIR DES RENSEIGNEMENTS SUR LE LIEU ET L'ALTITUDE EXACTE DES RÉPÈRES DE NIVELLEMENT EN ÉCRIVANT AUX LEVÉS GÉOÉSODIQUES, DIRECTION DES LEVÉS ET DE LA CARTOGRAPHIE, OTTAWA.