

# 大漢公報

中華民國十九年十月七號

(星期二)

孔子誕辰四千八百八拾一年

夏曆歲次庚午年八月十六日

## 我國米食之前途

我國以農業立國。數千年於茲矣。在國民生計中。大概百分之八十五。以務農為業者。而國家之收入。亦約有百分之七十五以上。出自農業。是農業問題。固為我國國民之主要職業。亦即我國富強之根本也。當海禁初開。萬邦互市之際。以我國工商業之幼稚。雖對外抗爭。然以農產品之豐富。年有高度之輸出。尚可以調節國家與人民之經濟也。晚近時局多故。農業退化。就海關貿易冊而觀。已呈今非昔比之象。他不必論。單以國人所恃為養生之米食。非由外洋輸入。民食幾無可維持。又何農業價值之有哉。

再以今年我國民食狀況言之。西北之旱魃為虐。與廣西之變亂頻仍。固無論矣。即以湖北。湖南。江西。安徽。江蘇。浙江等七省之膏腴。然自去秋。長江上流省分。收穫略告歉薄。湖南江西兩省禁米出口。牽動蘇浙等省大購外米。據國際貿易調查。至少亦有八十五萬噸之巨量。以為挹注。且買價固昂騰也。以米價之昂騰。社會常起不安。上海電車職工因米貴要求加薪而怠工。其一證也。

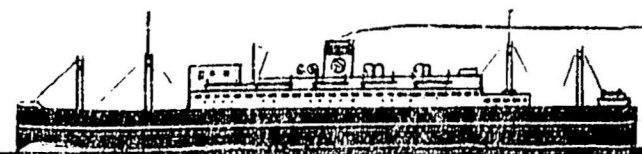
查外米之來源。原多仰給於西貢。而西貢一地之產米量。在今牛中。原有一百二十萬噸之過剩。固可源源輸進於我者。不意東京米產。前月報告歉薄。故東京當局。立施禁米出口命令。且慮地方民食不足。買入西貢過剩之額三分之一。以備緩急。因此之故。我國民食前途。當然受其打擊不小。月來粵米價騰騰。固由其賜也。昨據法屬越南電。東京當局。現因新米登場與舊存過剩。決將前者禁米出口之令。準於九月八日弛解。許令米石如常輸出。此舉見諸實行。我國民食前途。當可小慰耳。但以我國之廣土眾民。區區民食問題。尚不能自給自足。市價之一貴一廉。全然仰人鼻息。設如有大力者出。壟斷居

## AMERICAN MAIL LINE DOLLAR STEAMSHIP LINES

### 美國郵船打公司

請搭快捷大總統  
輪由雲城埠開  
往上海香港  
最近大船  
▲改良特點  
本郵船大船。大加改良。機  
油。被。小。貨。物。所。由。草。糖。電  
影。戲。小。貨。物。所。由。草。糖。電  
城。埠。船。紙。本公司。包。安。往  
不。取。分。文。頭。候。載。客。及。行。李  
金。利。當。總。統  
亞。市。總。統  
他。化。臣。總。統  
林。肯。總。統  
十月十四日開  
十月十八日開  
十一月一日開  
十一月十五日開  
十一月廿九日開

Quon On Jan Co., 295 Pender St. E., Vancouver, B. C.  
駁馬棧安均處理代總人華埠雲  
Lee Hong Chong, 541 Fisguard St., Victoria, B. C.  
瑞呈馬昌同利處理代總人華埠城  
R. O. Bullwinkel, District Passenger Agent  
517 Granville St., Vancouver, B. C.  
All C. N. R. Agents are Representatives



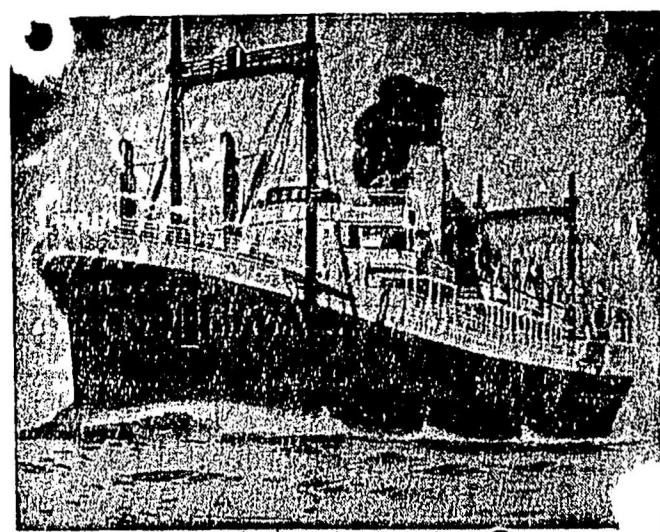
## 國內通訊

### 日本南滿鐵路侵佔我國土之確數

奇。或因國際失和。不許輸進。制我死命。固易易也。故我國欲求自存。大抵振興農產。發展林業。興辦水利。提倡農村合作。改良農民生活。固為根本之急務也。

瀋陽通信。今日南滿鐵路之幹線。乃日本以暴力繼承俄國有期租用我國之一路線。其使用地之主權。固仍操之於我。即其使用地內之司法行政警察等權。根據條約。亦未嘗喪失也。惟是自日本繼承以後。非法侵權。無所忌憚。而我方亦噤若寒蟬。聽其所為。浸淫既久。不惟司法行政警察等權。不復容我置喙。即鐵路用地。亦可任意向界外侵佔。又安奉鐵路。本係中國直接准其購地敷設。最初即置有我國警察。司法行政之權。亦未嘗讓予。乃日人竟將安奉路變為南滿路之支線。以同一之設施。統稱之曰南滿鐵路。所有兩路之鐵路用地。巧立名目。稱之曰附屬地。以實行其統治權。復逐年肆意侵佔。以擴張其統治範圍。復逐年肆意侵佔。以擴張其統治範圍。

## 藍煙通船公司 The Blue Funnel Line



由雲城開行  
十月廿八號  
十一月十五號  
十二月三號  
二月十三號  
船費二樓七十五元  
大船五十五元

號安均處理代埠城 安均處理代埠雲  
QUON ON CO. QUON ON CO.  
529 Cormorant St. 254 1/2 Pender St. E.  
Phone. 1378 Phone Sey. 2942  
P.O. Box 1455 Vancouver, B. C.  
Victoria B. C.

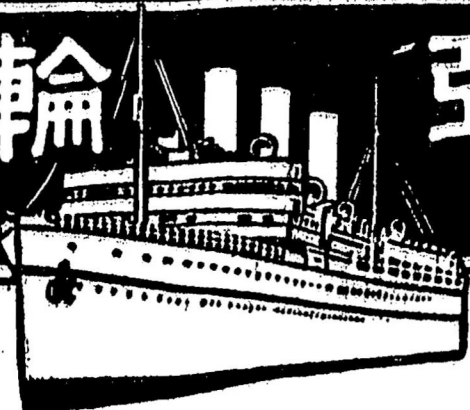
崇福馬  
FRANK MAH  
Travelling Agent  
Dodwell & Company Limited  
Vancouver B. C.

## 馬駿代理詩晏亞公司 鐵路車紙

葉求茂代理詩不亞鐵路車紙

## 港香到天七拾

### 司公船輪山亞丕詩



新船期表已經印備  
如承索閱當即奉呈  
由雲埠開行日期表  
船號 陽曆日期  
俄國皇后十月十六  
日本皇后十月卅日  
亞洲皇后十一月十三  
坎拿大拾一月廿七  
俄國皇后拾二月六日  
日本皇后十二月廿日  
亞洲皇后元月三號  
船上餐養諸雜每日隨用隨奉  
太平洋客務總司理司徒施佈

址住信通施徒司  
SETO MORE  
Pacific Passenger Agent  
Canadian Pacific Rly  
Vancouver, B. C.

打士火理司總務客船輪  
J. J. FORSTER  
Steamship General  
Passenger Agent  
Vancouver, B. C.

## 行銀路寶

THE ROYAL BANK OF CANADA  
Head Office  
Montreal, Canada

諸君入埠請到永生號  
(片打街東)接洽  
(五拾壹號)  
吾人每日讀報章常見載有華人失銀事因彼等藏銀之恒為盜匪值悉而竊取之也華友諸君何故貯現款於抽屜或洗衣館與商店及辦事室中之不安穩地點耶此等不安全之地點一旦遇有火警未及救護而現款即遭焚燬或一旦盜匪破門入內即將現款劫去也故諸君欲免却損失宜貯款於本銀行為是  
父未匯款回華以前諸君宜先向本銀行詢問香港匯水價錢如何本銀行常發出最低匯價並能擔保貴客由本行所匯之款安抵中國  
加拿大寶路銀行披露

## 醫衛大黃西

Dr. DAVID WONG, S. B., M. D.  
193 Hasting St. E. Vancouver, B. C.  
士博學醫學大立省諸利伊國美  
証憑予給驗考府政國兩美加  
症雜柳花科全外內幼老女男理統  
電話 2298X 宅住 Sey. 8703 館醫  
間時館在  
點九至七點五至二點三至十二  
點九至七點五至三點午下拜禮  
藥發症對能可告函狀病將埠外

## 醫西 錦求葉

Kew Ghim Yip M. D., C.M.  
15 Pender St. E.  
Vancouver, B. C.  
醫館電話 Seymour 5786  
住所電話 Douglas 4564 L  
永生電話 Seymour 318  
住所門牌 51 Pender St. E.  
症雜柳花科全外內幼老女男理統