

reshire sur les côtes occidentales de l'Ecosse, où elle a pris naissance, il n'y a pas que là qu'elle existe à l'état parfait; les comtés de Lanarkshire, Dembarton, Renfrew et Dumfriesshire sont également célèbres par leurs races laitières; mais nulle part les rencontre-t-on plus parfaites que dans le sud de Kentyre dans l'Ayresshire.

Il semble que, dans ce dernier endroit, on ait pris plus de soin pour les élever; elles sont plus grosses, la peau est plus fine, d'une symétrie de forme parfaite, et quelques-unes d'elles sont des laitières extraordinaires.

Les succès obtenus par MM. Irving, Drummond, Rodden, Sommerville, Dawes, Whitney, qui s'adonnent exclusivement à l'élevage de cette race, nous prouvent clairement que les Ayreshires sont bien propres à notre climat et à notre sol. Nous n'avons pu nous procurer aucun document concernant la valeur comparative des différentes races laitières de cette

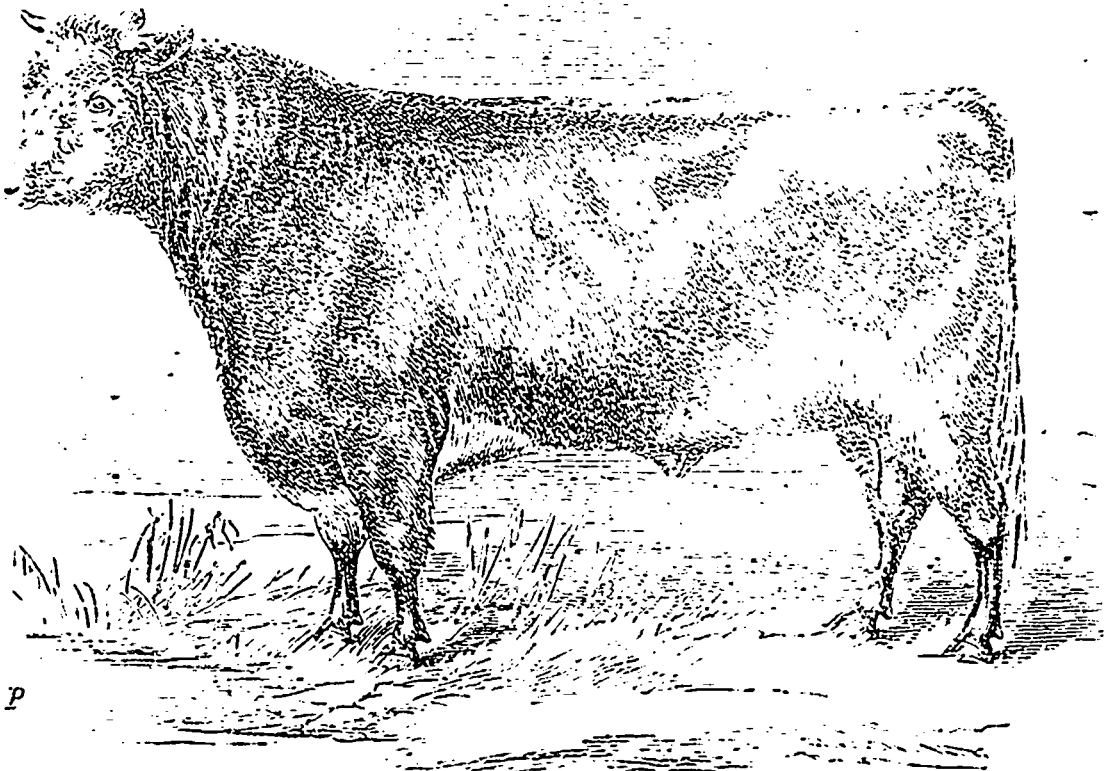
province, c'est pourquoi nous prenons la liberté de reproduire ce qui suit, d'une lecture donnée sur ce sujet, par le Dr. Sturtevant devant l'Association laitière du Vermont.

La plus grande quantité de lait donnée par un troupeau indigène est de ..... 2124 pintes pour un troupeau demi sang (indigènes).. ..... 2463 " pour un troupeau demi-sang, Ayresshire..... 2591 "

Ceci représente la quantité de lait, en moyenne, donnée en 3 ans. Le même document donne comme la plus grande moyenne pendant la même période pour les

Troupeaux indigènes..... 2270 pintes  
 " demi-sang..... 2463 "  
 " Ayresshire..... 2809 "

ce résultat nous paraît plus juste que l'autre.



2eme Duke of Hillhurst.

Donc nous pouvons dire que les races indigènes sont inférieures aux races améliorées et que les Ayreshires sont supérieures aux deux autres quand à la quantité de lait donnée.

Nous trouvons dans le même document un état comparatif de la quantité de beurre fait avec le lait de différentes races.

Races.....	Quantité de beurre proportionné au lait
Ayreshires.....	1 lb de beurre par (1) 14 gal. de lait
Races croisées.....	1 " " 16.6 " "
Indigènes.....	1 " " 17.5 " "
Jerseys.....	1 " " 18.1 " "

(1) Evidemment ces calculs sont erronés. Il ne faut en faire aucun cas. Ed. A. Barnard.

Ayreshires et indigènes.	1 lb. de beurre par	19.5 gal. de lait
Durham.....	1 " " " 20.3 " "	
Jerseys demi-sang.....	1 " " " 20.4 " "	
Ayreshires demi sang.....	1 " " " 22.2 " "	
Durham demi-sang.....	1 " " " 24.5 " "	

on voit par ce qui précède que la vache Ayresshire est en tête de toutes les autres.

En Ecosse on compte pour les Ayreshires sur 1 lb de beurre par jour.

Nous ne voyons pas pourquoi tous les cultivateurs dont les fermes sont propices à l'élevage des vaches laitières, ne se procureraient pas des vaches de bonnes races si ce n'est de pure race. Nous avons vu des taureaux pur sang issus de parents importés. Rien de si facile pour les cultivateurs que