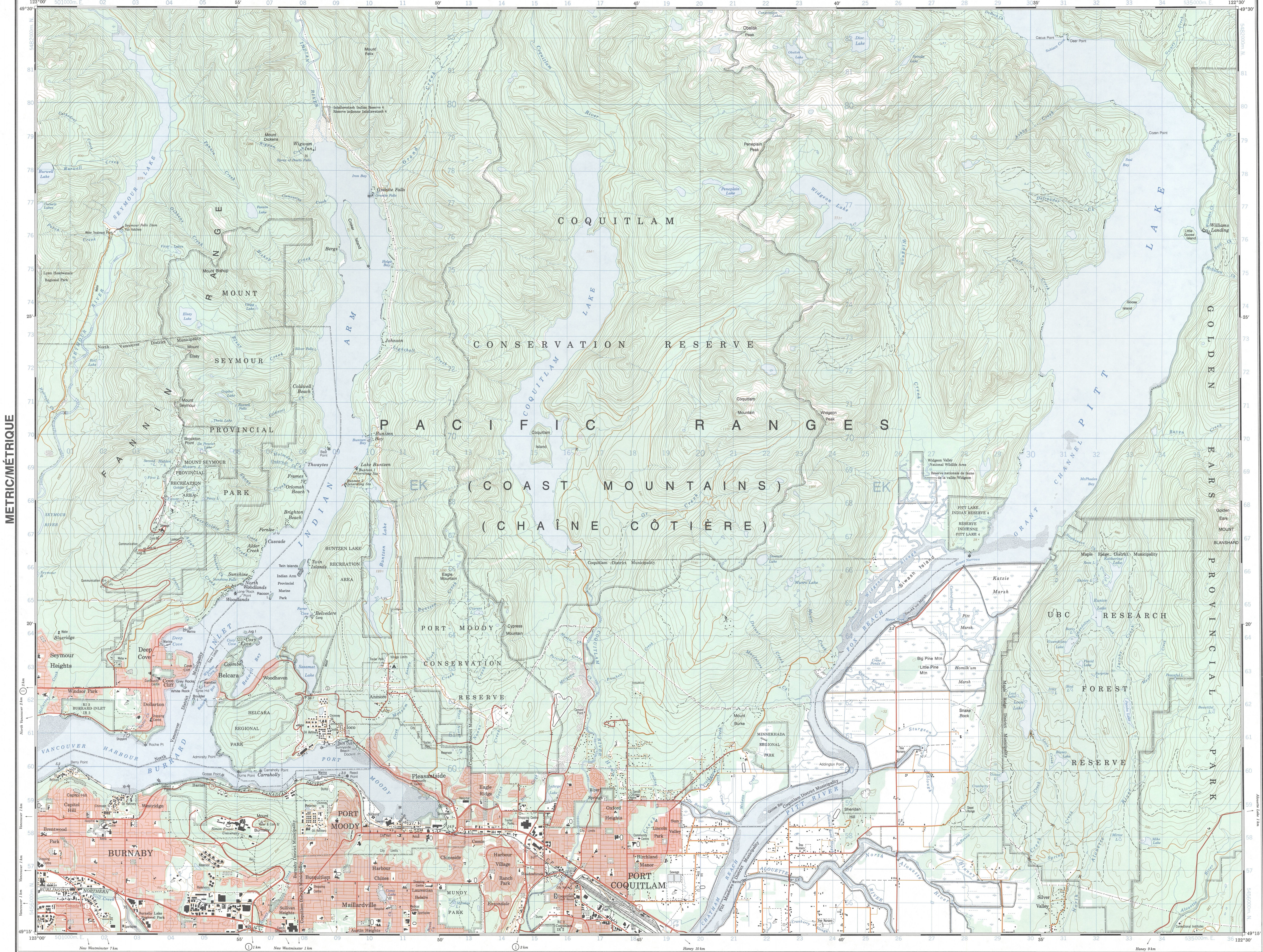
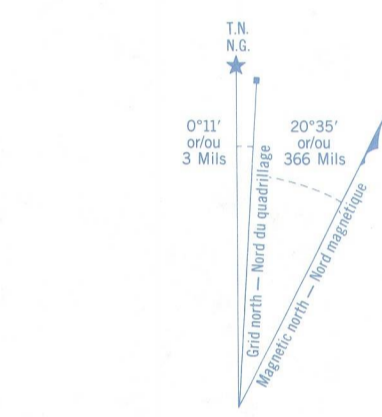


Military users, refer to this map as: **SÉRIE A 721 SÉRIE**
 Références de cette carte pour usage militaire: **MAP 92 G/7 CARTE**
 ÉDITION 5 ÉDITION



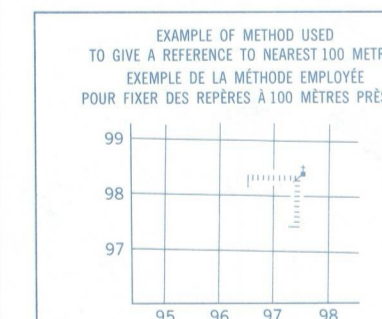
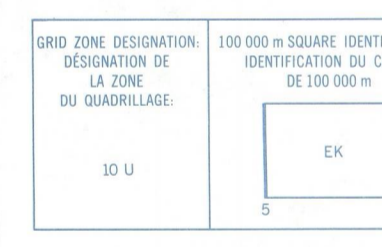
METRIC/MÉTRIQUE

METRIC/MÉTRIQUE



Use diagram only to obtain numerical values APPROXIMATE MEAN DECLINATION 200 FOR CENTRE OF MAP Annual change declination 1.17
 Utilisez le diagramme pour obtenir les valeurs numériques DÉCLINAISON MOYENNE APPROXIMATIVE AU CENTRE DE LA CARTE EN 1986 Variation annuelle déclinaison 1.17

ONE THOUSAND METRE UNIVERSAL TRANSVERSE MERCATOR GRID ZONE 18 QUADRANGLE UNIVERSAL TRANSVERSE DE MERCATOR DE MILLE METRES



REFERENCE POINT CHURCH - EGLISE (see above) POINT DE RÉFÉRENCE (voir ci-dessus)
 EASTING: Road number on grid line immediately to left of point
 ESTIMATION: Note le chiffre de la ligne de quadrillage immédiatement à gauche du point
 Estimate length of a square from this line eastward to nearest 100 metres
 ESTIMATION: Note le nombre de divisions du carré entre cette ligne et le repère en direction est
 NORTHING: Road number on grid line immediately below point
 OUESTING: Note le chiffre de la ligne de quadrillage immédiatement en dessous du repère
 Estimate length of a square from this line northward to point
 ESTIMATION: Note le nombre de divisions du carré entre cette ligne et le repère en direction nord
 GRID REFERENCE: 975188
 Repère: 975188
 La référence cartographique la plus précise à 100 000 mètres

92 G1	92 G2	92 G3
92 G4	92 G5	92 G6
92 G7	92 G8	92 G9

PRODUCED BY THE CANADA CENTRE FOR MAPPING, DEPARTMENT OF ENERGY, MINES AND TECHNICAL SURVEYS
 MISE À JOUR À L'AIDE DE PHOTOGRAPHIES AÉRIENNES PRISES EN 1986. VÉRIFICATION DES ÉLÉMENTS RAPPORTÉS EN 1986. PUBLIÉE EN 1989.
 COPIES MAY BE OBTAINED FROM THE CANADA MAP OFFICE, 1100 COLLEGE STREET, OTTAWA, ONTARIO K1R 8X6
 © 1989, HER MAJESTY THE QUEEN IN RIGHT OF CANADA, DEPARTMENT OF ENERGY, MINES AND TECHNICAL SURVEYS

PORT COQUITLAM
 NEW WESTMINSTER LAND DISTRICT
 BRITISH COLUMBIA COLOMBIE-BRITANNIQUE

Scale 1:50 000 Echelle
 Miles 1 2 3
 Metres 1000 2000 3000 4000

Information concerning bench marks and horizontal survey measurements can be obtained from Geomatics Survey, Canada Centre for Mapping, Ottawa.
 ÉCHELLE DE CONVERSION DES ALTITUDES
 Mètres 30 20 10 0 100 200 300
 Feet 100 50 0 100 200 300

For best interpretation concerning the map and its terrain information, refer to the following: 1. L'ÉCHELLE DES ALTITUDES, 2. L'ÉCHELLE DES LONGUEURS, 3. L'ÉCHELLE DES DISTANCES.
 Pour une meilleure interprétation des données et de son terrain, consultez les renseignements suivants: 1. L'ÉCHELLE DES ALTITUDES, 2. L'ÉCHELLE DES LONGUEURS, 3. L'ÉCHELLE DES DISTANCES.

ÉTABLIE PAR LE CENTRE CANADIEN DE CARTOGRAPHIE, MISE À JOUR À L'AIDE DE PHOTOGRAPHIES AÉRIENNES PRISES EN 1986. VÉRIFICATION DES ÉLÉMENTS RAPPORTÉS EN 1986. PUBLIÉE EN 1989.
 COPIES PEUVENT ÊTRE OBTENUES AU BUREAU DES CARTES DU CANADA, 1100 COLLEGE STREET, OTTAWA, ONTARIO K1R 8X6.
 © 1989, SA MAJESTÉ LA REINE EN CHEF DU CANADA, LE MINISTRE DE L'ÉNERGIE, DES MINES ET DES RESSOURCES.

PORT COQUITLAM 92 G/7
 ÉDITION 5 ÉDITION

Energy, Mines and Resources Canada
 Énergie, Mines et Ressources Canada