

MATERIAUX DE CONSTRUCTION

Bois de service.—Décidément la saison d'automne commence mal pour le commerce de bois; les ventes aux clos sont peu nombreuses et presque exclusivement en détail; à peine quelques ventes d'un char ou d'une pile de temps à autre. Les prix sont moins bien tenus, sans que nous puissions signaler de baisse.

Briques etc.—La brique de Montréal reste chère aux prix cotés; la brique du bord de l'eau ne se vend guère moins de 6.00 et il n'y en a presque pas de disponible.

La brique à feu est ferme et en hausse. Il serait impossible d'en acheter une grosse quantité au dessous de \$25; nous la cotons de \$25 à \$28 par lots de 1000 à 5000.

Le ciment est également en hausse de 10 à 15c. le quart, sauf le ciment de Québec qui est stationnaire.

Fers ferronneries etc.—Les fers en barre sont fermes, ainsi que la tôle et le fer-blanc, mais aucun de ces articles n'a encore donné signe qu'il allait suivre la hausse qui a lieu en Angleterre.

Les métaux sont fermes, avec une tendance à la hausse sur le cuivre.

La demande est lente pour la campagne, à cause de la difficulté des transports et les collections ne sont pas meilleures.

Huiles, etc.—L'huile de lin est ferme; la térébenthine ne se vend pas en gros au-dessus de 70c. Les peintures et les verres à vitres sont sans changement.

PERMIS DE CONSTRUIRE

236.—Quartier St Gabriel, rue Charron, 1 maison, 1 logement 2 étages 24.6 x 54, murs en brique, couverture en ciment Sparham. Propriétaire Wm Law; rue Charron; maçon A. Charrette; charpentier Albert Leet, Briquetteur J. Paquet. Coût probable \$2,000.

237.—Quartier St Jacques, rue St Hubert, Co. 416; maison à 2 étages, 25 x 34, 3 logements, murs en pierre et brique, couverture en comble français. Propriétaire J. Jobin, 340 rue Jacques-Cartier. Coût probable \$4,000.

238.—Quartier Ste Marie, No. 46 rue des Voltigeurs. Une maison à 2 cotés, 4 logements, 2 étages, 43 x 36; murs en bois et brique, couverture plate en ciment. Propriétaire Mathias Larose, 36 rue St Vincent; architecte. O. Mailhot, maçon, Bélanger, 255 rue Plessis. Coût probable \$1,500.

239.—Quartier St Antoine, rue Crescent. Une maison, un logement, 3 étages, 20.4 x 43, murs en pierre et brique, couverture plate en composition. Coût probable \$7,000. Propriétaire P. Alex Peterson, 216 rue Drummond, architecte E. Mann, maçon Louis Vermette; charpentiers Grothé frères; briquetteurs Jos. Brunet et fils.

Spécialités bien connues et en bonne demande

Castor-Fluid de Gray

Une huile délicate pour les cheveux.

SAPONACEOUS DENTIFRICE DE GRAY

Poudre dentaire antiseptique.

DENTAL PEARLINE DE GRAY

Dentifrice liquide, très rafraichissant.

Chloralyne de GRAY

Pour le mal aux dents.

Les pharmaciens et droguistes pourront approvisionner dans toutes les maisons de gros de Montréal.

Seul fabricant.

HENRY R. GRAY, Chimiste, 141 St. Laurent, Montréal.

Chassis, Portes, Jalousies, Moulures, Escaliers, etc.

WM. RUTHERFORD & FILS

MANUFACTURIERS, ENTREPRENEURS & MARCHANDS DE BOIS

Ouvrage de Menuiserie et Fabrique de Boites d'Emballage, etc.

Moulins à Scier et à Blanchir :

85 a 95 AVENUE ATWATER, MONTREAL.

Les COUVERTURES en FEUTRE

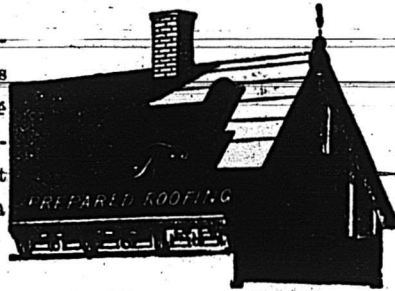
(TROIS EPAISSEURS)

POSÉS PAR

TOWLE & MICHAUD

Et peinturés avec leur célèbre Peinture à l'épreuve du feu et de l'eau, sont garantis pour dix ans.

Ce mode de Couvertures augmente tous les jours, il est considéré comme le plus économique, le plus durable et spécialement adapté à notre climat.



Tous ceux qui ont fait poser de ces Toits ou qui se sont servis de la célèbre Peinture "VICTORIA" pour les Toits les recommandent hautement.

Les soussignés ne se servent que du célèbre Feutre (3 épaisseurs) de T. NEW, de New-York, et qui après avoir été saturé et préparé par eux en font le matériel à couverture le plus avantageux comme le plus économique.

TOWLE & MICHAUD

Couvreurs et Fabricants de la Peinture à Couverture "Victoria" à l'épreuve de l'eau et du feu.

Les Toits plats ou inclinés que nous couvrons en Feutre de laine et peinturons avec notre Peinture Victoria, sont garantis pour dix ans.

Notre Peinture Victoria est supérieure à toute autre pour les couvertures en fer-blanc, en tôle et en bardeaux. Elle ne s'écaille pas, rends les toits imperméables, n'est pas affectée par le froid ou la chaleur et est la plus économique.

BUREAU: No. 767 RUE CRAIG

TELEPHONE 1018

Fabrique: 220 Avenue Delorimier

juin 1888. MONTREAL.

Ed. Painchaud

Peintre-Décorateur

(Ancien élève de M. NAPOLEON BOURASSA)

Se chargera de toutes sortes de travaux en peintures à des prix modérés.

ATELIERS :

3136 Rue Notre-Dame, Ste-Cunégonde 25 mai 1888-1a

PAUZE et LAMOUCHE

PEINTRES-DECORATEURS

Peintres de Maisons, d'Enseignes, Imitateurs, Tapisiers, Blanchisseurs, Vitriers, etc.

1784 rue Ste-Catherine MONTREAL

Une attention spéciale sera donnée à tous les ouvrages ci-haut mentionnés 20 avril 1888-1a

O. M. LAVOIE

Peintre-Décorateur

Peintre de Maisons, d'Enseignes, de Rideaux, de Chassis, Imitations de Faux Bois en tout genre, Tapisier, Vitrier, etc.

1631 rue Notre-Dame

Téléphone 1238. MONTREAL 9 mars 1888.

L. N. DENIS

PEINTRE ET DECORATEUR

319, rue St-Laurent.

Assortiment complet de

Peintures, Tapisseries, Ferronneries, etc., etc.

ARCHITECTES

TELEPHONE 696 | ELEVATEUR

Boîte bureau de poste 1414.

PERRAULT & MESNARD

ARCHITECTES

11 et 17, Côte de la PLACE DARMES

M. PERRAULT. | A. MESNARD Téléphone privé, 4241

J. B. RESTHER et FILS

ARCHITECTES

61, RUE ST-JACQUES,

MONTREAL.

22 nov 1887-1a

J. EMILE VANIER

(Ancien élève de l'Ecole Polytechnique)

Ingénieur Civil et Arpenteur

61, rue St. Jacques

Se charge de plans de ponts, aqueducs, égouts, de tracés de chemins de fer et routes d'arpentages publics et particuliers, de mandes de brevets d'invention, etc.

TELEPHONE No. 1800.

Daoust & Gendron

Architectes

No 15, RUE SAINT-JACQUES

MONTREAL.

1 déc. 87-1a

Jos. A. Mathieu

ARCHITECTE

Mesureur et Evalueur

150 RUE WOLFE

Estimés et plans fournis sur demande.

JOS. A. MERCIER

ARCHITECTE

Spécialité pour Mesurage et Evaluation

1778, RUE STE-CATHERINE.

J. H. BERNARD

ARCHITECTE

GLENORA BUILDING

No. 1886 Rue NOTRE-DAME,

MONTREAL.

Elevateur : 3e plancher, chambres 4 et 6.

18 août 1888-1a

LECLAIR & THOMAS

Arpenteurs, Ingénieurs Civils

et Architectes

Se chargent d'Arpentages publics et privés, Confection de Cadastres et Livres de Renvol, Chemins de Fer, Aqueducs, Egouts, Brevets d'Invention et Marques de Commerce, etc.

62 Rue St-Jacques

MONTREAL.

J. H. LE LAIR, A. THOMAS, Arp. Prop. Ing. Civil gr. de l'Ecole Polytech 9 novembre 1888-1a

ENTREPRENEURS

Peltier & Bernard

ENTREPRENEURS ET BRIQUETIERS

Bureau: 136a, Rue des Allemands

Heures de bureau: de 11 h. à midi. de 1 h. à 2 h. p.m. Samedi de 11 h. à 4 p.m.

Briqueterie à Upton, P. Q.

PIERRE DIDIER

ENTREPRENEUR

CHARPENTIER ET MENUISIER

No. 96 rue Cherrier, Montréal

22 nov 1887-1a