

LA COOPÉRATIVE FÉDÉRÉE DE QUÉBEC

FOURNIT LES COMMENTAIRES SUIVANTS SUR LE MARCHÉ

SECTION DES ACHATS.

— SEMAINE DU 25 JUILLET AU 1er AOUT 1925 —

BLÉ ET FARINE

Le marché du blé a subi, au cours de la semaine, des variations de hausse et de baisse qui ont modifié les prix et rendu la situation instable. A Winnipeg, comme à Chicago, les grandes foires de blé ont connu des spéculations pour le moins audacieuses, qui ont fait fléchir la cote de plusieurs points. Nous constatons, pour la semaine, une perte sèche de cinq points et le prix s'établit maintenant à \$1.57, contre \$1.62 samedi dernier.

Il y a peu de transactions importantes. Tout se fait en regard de la prochaine récolte qui promet l'abondance. A Montréal, les courtiers restent calmes et attendent les événements, les exportations sont faibles.

Le marché de la farine n'offre guère de changement. L'on s'attend à de fortes transactions sous peu. Les prix restent les mêmes:

Première patente.....	\$9.10
Deuxième patente.....	8.60
Forté à boulanger.....	8.40

ENGRAIS ALIMENTAIRES

Le marché des aliments à bétail offre peu de changement. Les prix des sous-produits du blé n'ont pas varié probablement pas suite de l'abondance du vert. En général, le marché a une tendance plus calme due peut-être à la perspective de rendements satisfaisants cette année. Les renseignements reçus de nos correspondants indiquent que la demande pour les grains à engrais pour l'exportation a augmenté durant la semaine dernière. Les prix cotés restent les mêmes:

Son.....	de \$28.25 à \$29.25
Gru rouge.....	de \$30.25 à \$31.25
Gru blanc.....	de \$36.25 à \$37.25

CRIBLURES DE BLE

On constate un regain d'activité dans les criblures de blé de bonne qualité. Les ventes se font plus abondantes, car les criblures sont reconnues pour leurs qualités nutritives chez les troupeaux laitiers.

Le besoin de bons engrais se fait sentir de plus en plus; et le moment est favorable pour faire de bons approvisionnements.

FOIN ET PAILLE

Le marché du foin est ferme malgré le bel aspect de la récolte. Toutefois, on n'exporte que très peu de foin et de cette saison-ci. Les prix du foin et de la paille pressés, pour chars complets, sur voie de chargement, sont:

A Toronto, le foin de mil no 2, \$14. à \$14.50 la tonne; la paille de blé ou d'avoine, \$8.50 à \$9.50 la tonne.

A Montréal, le foin de mil no 2, \$14. la tonne; le foin mêlé, \$10.50 à \$11. la tonne.

ENGRAIS CHIMIQUES

Les marchands de gros nous rapportent qu'à part quelques ventes d'acide phosphorique, de scories basiques et d'engrais composés pour épandage sur les vieilles prairies ou pour application sur les champs de blé d'automne qui seront ensemencés le mois prochain dans la province d'Ontario, il se fait peu de transactions sur les marchés domestiques. Les prix sont à peu près les mêmes que le printemps dernier. L'entente conclue dernièrement entre les propriétaires de mines de potasse d'Alsace-Lorraine et d'Allemagne aura probablement une certaine influence sur les prix des sels potassiques importés au Canada.

A New-York, le ton du marché des engrais potassiques, livrables à l'automne est très ferme.

ALSIKE ET TRÈFLE

La récolte de graine d'alsike en perspective dans le Québec et tout spécialement dans les environs de Montréal, est, nous rapporte-t-on, supérieure à toute autre récolte du même genre pour la même période. Certaines autorités estiment que la production du trèfle d'alsike dans l'Ontario, cette année, aura un approximatif de 200,000 minots, soit à peu près 40,000 minots de plus qu'en 1924 et 50,000 minots de moins qu'en 1923.

Les inspecteurs de la Division des Semences du Québec et l'Ontario nous informent qu'une bonne proportion des champs gardés pour la production de la graine et infestés de certaines mauvaises herbes n'ont pas encore été nettoyés totalement, et nous nous exprimons de recommander aux agriculteurs désireux de mettre sur le marché une graine de première qualité, de voir à expurger leurs champs le plus tôt possible.

Trèfle rouge.—Les rapports de la partie sud-ouest de l'Ontario indiquent que le trèfle rouge dont la croissance était à peu près dans le même état que le trèfle d'alsike, il y a un mois, a tellement profité d'une suite de journées pluvieuses et brumeuses, que la première récolte montre une tendance toute particulière à la production de la graine.

Relativement à l'expectative de la production de la graine de trèfle rouge dans le Québec, cette année, les rapports indiquent que cette légumineuse a très bien résisté aux gelées de l'hiver dernier et que l'apparence générale du rendement est très bonne.

INSECTICIDES

Les maladies fongiques et les insectes rongeurs sont la source des dommages faits aux patates et légumes. La récolte doit, pour obtenir un rendement maximum, être protégée contre ces dommages. N'oubliez pas qu'un feuillage sain ou endommagé vous rapportera une récolte médiocre.

Bon arrosage bonne récolte. Pour bien le faire il vous faut un produit parfait. La bouillie bordelaise empoisonnée est une combinaison d'un insecticide et d'un fongicide pouvant tout à la fois contrôler les insectes et les maladies fongiques. Pour arrosage ou saupoudrage c'est bien le produit idéal.

L'on devrait arroser tous les 10 ou 15 jours jusqu'à ce que les patates ou les légumes soient mûrs pour obtenir des produits de qualité supérieure.

TOLE GALVANISÉE

Les cultivateurs peuvent choisir, pour les couvertures de maisons, granges, dépendances ainsi que pour les ouvrages divers de fantaisie, divers modèles de tôle galvanisée, unie ou ondulée. Ils feraient bien de n'acheter aucun modèle sans être assurés de la qualité de la marchandise.

Dans les fromageries et beurreries, la tôle à lambris est recommandée pour les plafonds et murs; cette tôle est d'un fini moderne qui ne se déforme pas une fois posée et dont les joints ne se séparent jamais; elle se pose facilement par dessus le plâtre des murs ou des plafonds, sans qu'il soit nécessaire d'enlever le vieux plâtre et elle offre une protection toute spéciale contre l'incendie.

PAPIER A COUVERTURE

Pour les couvertures, rien de plus recommandable que des papiers caoutchoutés et à surface minérale, qui garantissent une toiture durable. Les cultivateurs feraient bien de s'en servir, s'ils ont l'intention de renouveler la toiture de leur maison, de leur grange et de leurs dépendances.

Les propriétaires de beurreries et de fromageries peuvent se procurer des papiers à lambris très résistants, spécialement fabriqués dans ce but.

BROCHE A CLOTURE

La saison est propice pour se procurer de la broche à clôture de première qualité. Les cultivateurs feraient bien de choisir celle qui résiste à l'acidité et à l'humidité; les broches tressées sont les plus recommandées pour les clôtures.

HUILES ET GAZOLINE

Les cultivateurs ont besoin de gazoline et de pétrole pour leurs machines agricoles; il leur faut également des huiles appropriées pour la préservation du mécanisme telles les huiles à cylindres à vapeur, à séparateur à vapeur, à engin à gazoline, à moteur de l'huile à tracteur, de l'huile à transmission, de l'huile à harnais, également de la graisse à essieux et de la graisse à godet.

Nous achetons la Crème et les Oeufs à l'année

NOUS PAYONS DE HAUTS PRIX

Ecrivez-NOUS

J. Joubert
LIMITÉE

975, rue St-André

MONTREAL

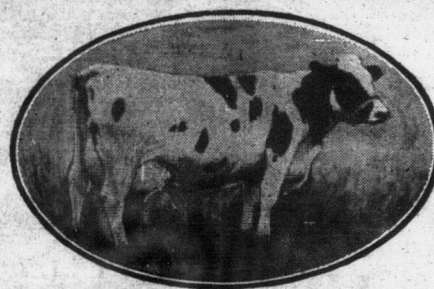
PEINTURES

Il en est des peintures, comme des huiles. Il y en a une espèce qui convient tout particulièrement au travail à être exécuté. Or le cultivateur doit choisir la peinture qui lui est destinée aux murs intérieurs de la maison, ou à l'extérieur, ou aux granges et dépendances ou aux instruments aratoires.

Devant l'embarras du choix, il est bon de prendre les avis et les recommandations d'une maison connue qui puisse fournir des produits de première qualité.

GROS SEL

Il faut se procurer du gros sel dès maintenant où de fortes quantités arrivent d'outre-mer. Ceux qui désirent s'en procurer, trouveraient leur profit à placer maintenant leurs commandes; il y a avantage d'agir ainsi parce que les prix sont actuellement très bas et grâce au groupement des commandes, les cultivateurs peuvent bénéficier de frais de transport et de manutentions moins élevés.



EDWARDSBURG

GLUTEN FEED

garantie contenir
27% DE PROTEINE

La nourriture qui rapporte des revenus.

Les meilleurs éleveurs du Canada disent: "La nourriture Gluten (Gluten Feed) est l'aliment le plus économique et le plus grand producteur de lait connu, sans compter qu'il tient les vaches laitières en bonne condition."

La nourriture Gluten d'Edwardsburg devrait être servie aux vaches en pâturage presque dans la même proportion qu'aux vaches en stabulation; elle remplace les aliments nutritifs voulus, cette force que le pâturage piétiné et desséché ne peut plus fournir.

En toute saison, pour obtenir les meilleurs résultats, les laitières ont un impérieux besoin de protéine, or la nourriture Gluten d'Edwardsburg contient 27% de protéine.

Demandez cette nourriture à votre marchand, ou écrivez-nous et donnez-nous son nom. Nous vous renseignerons et vous enverrons gratuitement un échantillon, aussi les renseignements voulus pour servir la nourriture Gluten d'Edwardsburg.

The Canada Starch Co., Ltd
Montréal, Canada.

Le respect et la justice se tiennent de près.

La solitude est à l'esprit ce que la diète est au corps.

Les grand hommes parlent comme la nature, simplement.

On ne s'étudie pas, craignant de découvrir trop de laideur.

Québec

chats.
avis.

REE

usages.

BLANC (Première qualité)	
gallon.....	6.75 le gallon
gallon.....	7.00 le gallon
gallon.....	7.60 le gallon
hopine.....	8.00 le gallon

A PLANCHER "Everlastic

gallon.....	\$4.05 le gallon
gallon.....	4.50 le gallon
gallon.....	5.00 le gallon
hopine.....	5.60 le gallon

RNIS "GOLD MEDAL"

Pour tous les usages

gallons.....	\$3.80 le gallon
gallon.....	3.90 le gallon
gallon.....	4.10 le gallon
gallon.....	4.40 le gallon
chopine.....	4.60 le gallon

le plomb pur, étiquette
nement, le 100 lbs.\$13.50
chaudières de 25 livres.

payé pour toute commande au
de \$25. ou plus de Peinture
aison, Peinture à Plancher,
à Vernis, Peinture à Voiture
uments Aratoires, Peinture à
Blanc de Plomb et Vernis.

ES et DIVERS

galvanisé, pesan-
livres au carré. \$7.75 le carré.
peinturé, pesan-
livres au carré. 5.85 le carré
Montréal.

ON DE PIERRE BOSSELEE
bris, imitation de pierre, mesure
17" et demande 37 feuilles au
s prix sont les suivants:

galvanisé, pesan-
livres au carré. \$7.75 le carré
peinturé, pesan-
livres au carré. 5.85 le carré
Montréal.

PIERRE A COUVERTURE

Marque "Fédérée"
deux côtés caoutchoutés)
..... \$2.00 le rouleau
..... 2.35
..... 2.75

Marque "CC"
deux côtés caoutchoutés)
..... \$1.35 le rouleau
..... 1.65
..... 2.05

Marque "Mika"
caoutchouté, 1 côté surf-minéral)
..... \$1.60 le rouleau
..... 1.95
..... 2.35

nos entrepôts
Prix
sac de 100 lbs. \$1.15
sac de 140 lbs. 1.30

SPÉCIAL

MEIGIE D'AUTOMNE

00 par minot de 48 livr
5te Kosaie Jonction
Sacs en jute. 15 sous

6

6

6