

CHOSSES ET AUTRES

Les Américains mangent par an, environ 20,000 tonnes de sucre d'érable.

CHARBON EN POUDDRE ET EN PASTILLES, APPROUVÉ ET RECOMMANDÉ PAR L'AC. DE MÉD. DE PARIS, CONTRE LES MALADIES DE L'ESTOMAC, la dyspepsie, la diarrhée, la dysentérie, la cholérine, le choléra.

BELLOC L'impératrice de Russie paie \$30 pour chaque jour de soin que lui donne son médecin.

GOUDRON LIQUEUR HYGIÉNIQUE, ANTI-ÉPIDÉMIQUE, PRÉSERVATIVE ET CURATIVE DES MALADIES DE LA POITRINE, de l'estomac et de la vessie.

GUYOT En France, 67 p. c. de la population vit de pain de seigle et 33 p. c. de pain de blé.

QUININUM LABARRAQUE VIN FÉBRIFUGE, TONIQUE DIGESTIF, APPROUVÉ PAR L'ACADÉMIE DE MÉDECINE DE PARIS, pour les convalescents et tous ceux qui souffrent de faiblesse de l'estomac, d'anémie, d'épuisement causé par l'âge, les excès, le travail, la fièvre.

LA BANQUE DU PEUPLE

La succursale ouest, de cette banque, a maintenant ouvert ses bureaux à l'encoignure des rues Notre Dame et Richmond, et recevra des dépôts d'épargne de \$1.00 en montant au taux de 4 0/0 par an.

DRS MATHIEU & BERNIER

Chirurgiens-dentistes, coin des rues du Champ-de-Mars et Bonsecours, Montréal. Extraction de dents par le gaz ou l'électricité. Dentiers faits avec ou sans palais. Restauration des dents d'après les procédés les plus modernes.

LE NEW-YORK ILLUSTRATED NEWS, publication de seize pages, paraissant tous les jeudis, sera envoyé par la poste pendant treize semaines sur la réception d'un dollar. Ce journal n'a de relation avec aucune autre publication et les marchands et les souscripteurs sont mis en garde contre les imitations. Escompte libérale aux maîtres de poste, agents et clubs. Specimens envoyés gratis par la poste.

S'adresser à ARTHUR T. LUMLEY, 3, Park Place, N.-Y.

RENE RAVAU ARTISTE-PEINTRE

4, Rue St-Laurent

Résidence privée : 156a, Ste-Elizabeth

Portraits en tous genres.—Peinture à l'huile, Aquarelle, Peinture sur soie, satin, etc.—Spécialité : Adresses enluminées.

LIBRAIRIE FRANÇAISE L. DERMIGNY

126 w. 25th STREET, NEW-YORK

SUCCURSALE A MONTREAL

1608, NOTRE-DAME

Seul Agent et Dépositaire du "Petit Journal," de Paris, de son supplément coloré, et du "Journal Illustré," pour le Canada et les Etats-Unis.

Dépôt des principaux journaux de Paris, notamment : Petit Parisien, Soleil du Dimanche, l'Echo de la Semaine, l'Univers Illustré, Le Figaro, etc., etc.; journaux de modes et scientifiques.

Abonnements à toutes revues ou publications. Ordres pour livres promptement exécutés.

Jeux d'esprit et de combinaison

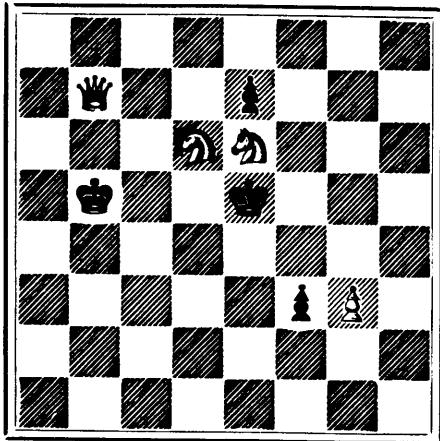
ENIGME

Ma mère ne paraît jamais avant moi, toujours je la précède. Une gueule fort large me reçoit au moment de ma naissance et dirige mes premiers pas. Aussitôt que je me mets en route, je m'élève, orgueilleuse que je suis, et jamais je ne reviens vers celui qui m'a donné l'être.

No 147—PROBLEME D'ECHECS

Composé par M. Gérard

Noirs - 3 pièces



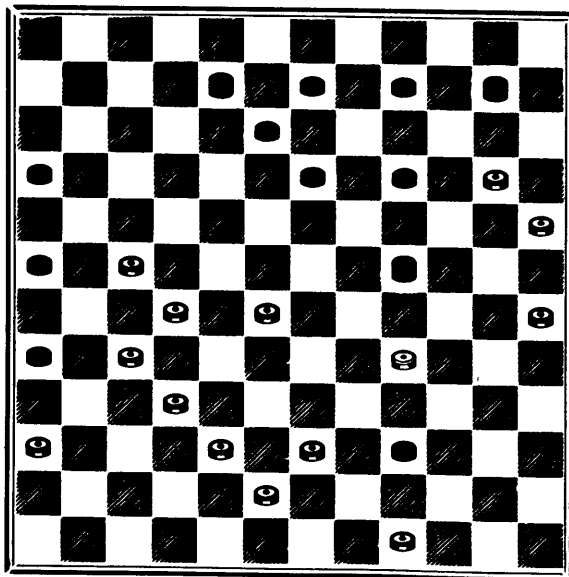
Blancs - 5 pièces

Les Blancs jouent et font mat en 3 coups

No 137—PROBLEMES DE DAMES

Composé par M. Arthur Ladouceur, Sainte-Cunégonde

Noirs - 12 pièces



Blancs - 14 pièces

Les Blancs jouent et gagnent

Solution du problème de Dames No 135

Blancs	Noirs	Blancs	Noirs
38	33	27	25
19	32	7	20
23	16	10	23
47	40	34	47
44	38	28	67
60	53	47	60
46	39	67	28
57	50	28	69
35	28	22	48
51	46	30	41
58	51	69	47
59	53	48	70
46	39	70	31
49	44	31	31
38	3	26	37
3	66	gagnent	

En jouant au 7e coup 59 53 suivi de 46 40-38 33-35 28-62 56-51 3 et 3 25, la solution est abrégée de 2 coups

Solutions justes par Alf. Morin, Ottawa; A. Ladouceur, Ste-Cunégonde.

Solution de la charade : Tripotage. One deviné : A. Cartier, jr., St Jean; Mlle Marie Aloine et Alice Audet, Québec.

Solution du problème d'Échecs No 146

Blancs 1 F 4 TD
Noirs 2 Mat selon le coup des Noirs.

M. E. Jacques, l'auteur du problème de dames No 134, nous annonce qu'une seconde solution de ce problème a été découverte, et il nous suggère la suppression du pion 31 afin de le rendre valable.

ANNONCE DE John Murphy & Coie REDUCTIONS DANS TOUS LES DEPARTEMENTS

ETOFFES A ROBES

Des lignes complètes d'étoffes à Robes vendues à des réductions presque incroyables. Nouveaux les étoffes à robes reçues tous les jours.

MANTEAUX

Tous les jours nous recevons de nouveaux manteaux qui sont les plus hautes nouveautés produites par les principales manufactures de Berlin, Londres et Paris.

TOILES

Nous venons de recevoir au-delà de vingt caisses de toiles de toutes sortes, que nous écoulons à moitié prix. Nous conseillons aux dames de voir ce lot extraordinaire qui devra nécessairement s'écouler avec une grande rapidité, vu leur bas prix

BRODERIES

Voyez nos nouvelles broderies, notre stock est immense, nos broderies pour robes de première communion sont magnifiques et les prix en sont très bas.

JOHN MURPHY & COIE

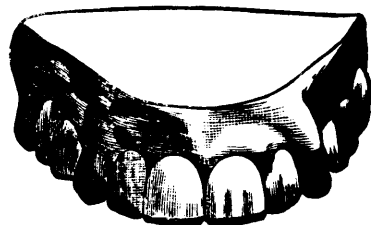
Soins des rues Notre-Dame et St-Pierre

Au comptant et à un seul prix

Cell. Tel. 2193

Federal Tel. 53

Nouveaux procédés américains pour plombage de dents, en porcelaine et en verre, plus résistant que le ciment, imitant parfaitement la dent.



Neuveau métal pour palais, extra léger. Nouveau procédé pour plomber et extraire les dents sans douleur.

A. S. BROUSSEAU, L.D.S.

No. 7, RUE SAINT-LAURENT, MONTRÉAL

V. ROY & L. Z. GAUTHIER

Architectes et évaluateurs

162—RUE SAINT-JACQUES—162

(Block Barron)

VICTOR ROY.

L. Z. GAUTHIER

Téléphone no 2113.

J. EMILE VANIER

J. (Ancien élève de l'École Polytechnique)

INGENIEUR CIVIL, ARPEUTEUR

167, rue St-Jacques, Royal Building

Montréal

UNE BOGIE LE GRAND TANK THE BEST

SHILOH'S CURE.

Remède contre la toux, le catarrhe de la gorge, le rhume, les maux de gorge, etc.