

Page Agricole

LES COUCHES-CHAUDES

L'abbé Jean Lallemand, prêtre, professeur à l'École d'Agriculture de Ste-Anne de la Pocatière, P. Qué.

La couche chaude est un amas d'air comprimé d'un cadre de bois sur lequel reposent des chassiss.

Le fumier est susceptible de développer, par fermentation, une chaleur artificielle capable d'activer la végétation des plantes désirées avant l'époque normale.

Pour nos régions de printemps long et tardif, ce moyen est nécessaire pour produire des laitues et des radis en avril, ainsi que les premiers de plusieurs cultivateurs auxquelles les couches chaudes donneront une avance de quelques semaines. Elles ont requises pour certaines plantes de pays chauds que le nôtre, soit pour permettre à ces plantes de mûrir ou de produire plus longtemps, convenablement.

Modes.—Il y a trois modes de confection des couches chaudes. L'un consiste à creuser, dans le sol perméable et bien égoutté, des tranchées ou rectangles qui seront remplis du fumier nécessaire à la fermentation désirée, sur lequel, aussi, on appliquera des cadres et des chassiss. Ce genre de couches appelé "couches sèches" est le plus particulièrement au semis ou à la plantation des cucurbitacées: melons, concomres, courges, potirons.

On a soin de bien mélanger le fumier à la paille qui n'a pu être enlevée complètement. On arrose, s'il est trop sec, et de façon que le talon de la chaussure reste marqué en le pressant du pied. Puis chaque lit est foulé sans exagération, en marchant simplement dessus et partout uniformément, sans oublier les bords. Ce travail se fait sur le champ du midi, ou quand on craint la pluie ou la neige qui viendrait humecter défavorablement le fumier en bonne condition.

Le cadre, une fois rempli presque entièrement, trois pouces exceptés, est recouvert des chassiss immédiatement et pour deux ou trois jours, selon la fermentation de la couche ou la température extérieure. Alors seulement et si la couche chauffe bien, on ouvre

ou de repiquage. Peu différent du précédent, mais préféré des amateurs, ou débutants, probablement plus facile et plus sûr en mars, quand il y a neige, froid et vents, le dernier mode, consiste à monter un cadre solide, à le poser d'aplomb sur un terrain et à un endroit approprié, puis à le remplir convenablement de fumier de cheval en fin, à le terminer par le terreau, les chassiss, le réchaud et quelques moyens de protection.

Confection.—Le fumier, mis à fermenter deux ou trois jours auparavant, en tas exposé au soleil, est recouvert ou brassé pour en activer la fermentation puis il est étendu par lits dans le cadre qui repose aplomb sur le sol, la neige et la glace ayant été enlevées. On a soin de bien mélanger le fumier à la paille qui n'a pu être enlevée complètement. On arrose, s'il est trop sec, et de façon que le talon de la chaussure reste marqué en le pressant du pied. Puis chaque lit est foulé sans exagération, en marchant simplement dessus et partout uniformément, sans oublier les bords. Ce travail se fait sur le champ du midi, ou quand on craint la pluie ou la neige qui viendrait humecter défavorablement le fumier en bonne condition.

Le cadre, une fois rempli presque entièrement, trois pouces exceptés, est recouvert des chassiss immédiatement et pour deux ou trois jours, selon la fermentation de la couche ou la température extérieure. Alors seulement et si la couche chauffe bien, on ouvre

ou de repiquage. Peu différent du précédent, mais préféré des amateurs, ou débutants, probablement plus facile et plus sûr en mars, quand il y a neige, froid et vents, le dernier mode, consiste à monter un cadre solide, à le poser d'aplomb sur un terrain et à un endroit approprié, puis à le remplir convenablement de fumier de cheval en fin, à le terminer par le terreau, les chassiss, le réchaud et quelques moyens de protection.

ra pour fouler quelque peu encore et pour y ajouter du fumier, si c'est nécessaire puis on étendra le terreau requis quatre pouces pour semis, cinq à six pouces pour semis à demeurer ou pour repiquage. Enfin, on recouvre encore et on laisse passer le coup de feu, c'est-à-dire la période de chaleur très élevée qui suivra et qui sera en rapport avec la quantité et la qualité du fumier employé. (A Suivre)

UNE BOITE MIT FIN A SES SOUFFRANCES

Sérieux état des intestins que soulage "Fruit-a-tives"



M. James Page, de Cabano, P.Q., était dans un état très précaire. La constipation dont il souffrait depuis cinq ans le minait, entravait sa digestion, lui interdisait le sang et avait provoqué, de plus, de douloureux hémorroïdes. Divers traitements n'avaient pu le soulager jusqu'au jour où il essaya "Fruit-a-tives", composé de jus de fruits intensifiés et mélangés à des ingrédients médicinaux scientifiques. "Une boîte de ce merveilleux remède m'a complètement soulagé", écrit-il. "Fruit-a-tives" réussit mieux que tout autre chose et je le recommande assurément à tous ceux qui souffrent." Essayez ce merveilleux remède. 25c. et 50c. la boîte—chez tous les marchands.

VOTRE POIDS EST-IL CE QU'IL DEVRAIT ETRE?

Beaucoup de personnes maigres reviennent à l'état normal grâce aux aliments reconstituants que contient Father John's Medicine.

Vous rendez-vous compte que si votre poids est en dessous du normal, vous courez réellement le danger d'une maladie grave? Vous n'en sauriez trouver de meilleure preuve que les règlements rigides des compagnies d'assurances qui défendent l'émission de polices à ceux qui ne pèsent le poids normal.

Beaucoup de personnes maigres constatent qu'elles gagnent constamment du poids en prenant Father John's Medicine. C'est parce que Father John's Medicine contient de l'huile de foie de morue, le meilleur de tous les aliments reconstituants ainsi que d'autres éléments nutritifs et toniques nécessaires au corps pour conserver son poids normal, sa vigueur et sa vitalité. L'emploi régulier et constant de Father John's Medicine produit un regain aussi régulier et constant de santé et de force chez les gens pâles, maigres, faibles et épuisés.

Father John's Medicine est un véritable aliment sous une forme que les systèmes même frêles et délicats peuvent s'assimiler facilement.



Pour Vos ENSEIGNES de toutes sortes adressez-vous à: Joseph C. Lebel, EDMUNDSTON, N.-B. Chez le tailleur Lebel.

EATON GROCETERIA OPERATED BY T. EATON CL...

THE EATON GROCETERIA—un bel endroit propre pour magasiner—toutes choses nécessaires et d'un luxe tentant étalées sur belles tablettes—les bas prix Eaton marqués sur chaque paquet—personne pour vous hâter ou vous retarder—un endroit pour magasiner avec économie et plaisir.

Spéciaux pour Vendredi, Samedi et Lundi

SUCRE GRANULE 10 livres pour	FARINE A PATISSERIE Sac de 24 lbs
64c	1.10

Lait St-Charles, grosses btes, 2 pour ... 23c
Savon "Infant" Delight, 4 barres pour ... 25c

CACAO Bakers, 1/2 lb, la bte	24c
THE NOIR Eatonia, paquet de 1 lb	75c
CAFE Eaton frais moulu, la lb	45c
SAVON Surprise, 10 barres pour	58c
POIS canadien, choix No. 2, deux btes pour	27c
BLE D'INDE en boîte, No. 2, deux btes pour	27c
PRUNES de Californie, petites, sac de 4 lbs	30c
DATES Dromadaire, 10 oz, la paquet	21c
BEURRE de beurrierie, la livre	47c
SHREDDED WHEAT, 12 oz, deux paquets pour	23c

AVIS — A partir du 2 janvier le magasin sera ouvert tous les jours de 9 heures du matin à 6 heures du soir.

Coin des rues Canada et de l'Eglise — Edmundston, N.-B.

J. Clark & Son Ltee.

EDMUNDSTON, N.-B.
AGENT POUR
CHEVROLET — OAKLAND
ET OLDSMOBILE

Autos usagés à vendre à très bas prix.
— Visitez notre salon d'automobiles avant de placer votre commande.

F. E. FOURNIER, gérant local.

Une étoile en belle fourrure

Ou l'une des gracieuses nuances nouvelles de beige ou gris, s'harmonisent si bien avec les goûts nouveaux de ce printemps. Les échantillons les plus délicieux, comme les plus neufs, se trouvent à notre magasin.



Les couleurs des costumes sont étincelantes.

Et cela tient à ce qu'elles sont merveilleuses de jeunesse, qu'elles apparaissent comme étant précisément dans le goût qui convient pour les premiers costumes de la saison; de ces brillantes couleurs, violet, rouge, vert, amande sont surtout en vogue.



Une Nouvelle Saison Amène Une Mode Nouvelle

La Mode est enfin prête à faire au Printemps sa plus Gracieuse Révérence

Elle vous présente les manteaux les plus aguichants, les ensembles les plus séduisants, les plus ravissantes robes pour la saison nouvelle.

Ces nouvelles "façons" printanières sont exhibées, à notre magasin.

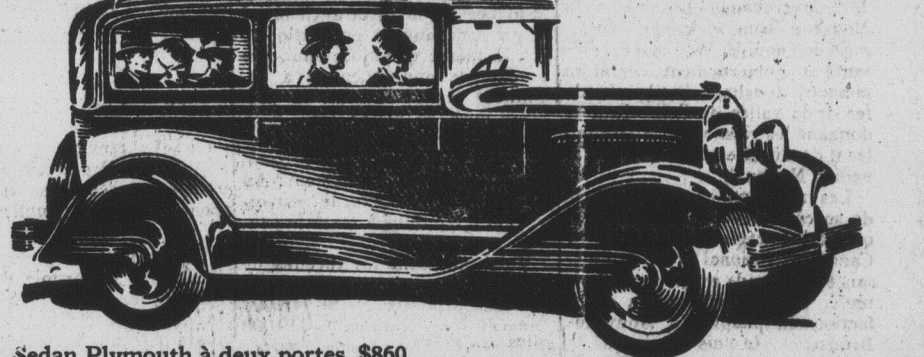
Nous comptons bien sur le plaisir de vous voir



Ligne complète de: BAE "Kaysen"—LINGERIE en soie "Woods Lavender"—SOULIERS "Gratia"—Etc.

I. KASNER
"THE HOME OF GOOD CLOTHES"

CHRYSLER MOTORS PRODUCT



Sedan Plymouth à deux portes, \$860

De nouveaux prix plus bas rendent Les Valeurs du PLYMOUTH plus éclatantes que jamais

\$820
ET PLUS
Coupé ... \$820
Routière ... 850
(avec siège arrière)
Sedan à 2 portes ... 860
Touring ... 870
Coupé de luxe ... 870
(avec siège arrière)
Sedan à 4 portes ... 890
Tous ces prix, gare de départ Windsor, Ont., y compris l'équip. rég., au

LES nouveaux prix réduits du Plymouth mettent en évidence la première place au point de vue valeur que le Plymouth s'est assurée par la science mécanique unique et les facilités multiples de fabrication de la maison Chrysler.

Au point de vue qualité, le Plymouth a atteint de nouveaux sommets tout en conservant les principes si sains de Chrysler qui lui ont valu sa réputation internationale d'opération et d'entretien économique. Dans la catégorie des machines à

bon marché, le Plymouth est la valeur la plus frappante par ses dimensions, l'accommodation très ample pour tous passagers adultes; c'est le seul automobile de son prix muni des freins hydrauliques Chrysler fonctionnant par tous les temps et s'appliquant sur les quatre roues.

Examinez le Plymouth. Comparez le, essayez de trouver son égal au même prix—et vous finirez inévitablement par le classer premier par rapport à tous les éléments qui déterminent la véritable valeur d'un automobile.

CLAIR MOTORS
GEO. GILBERT CLAIR, prop.
Bloc Hammond — rue Victoria, Edmundston, N.-B.