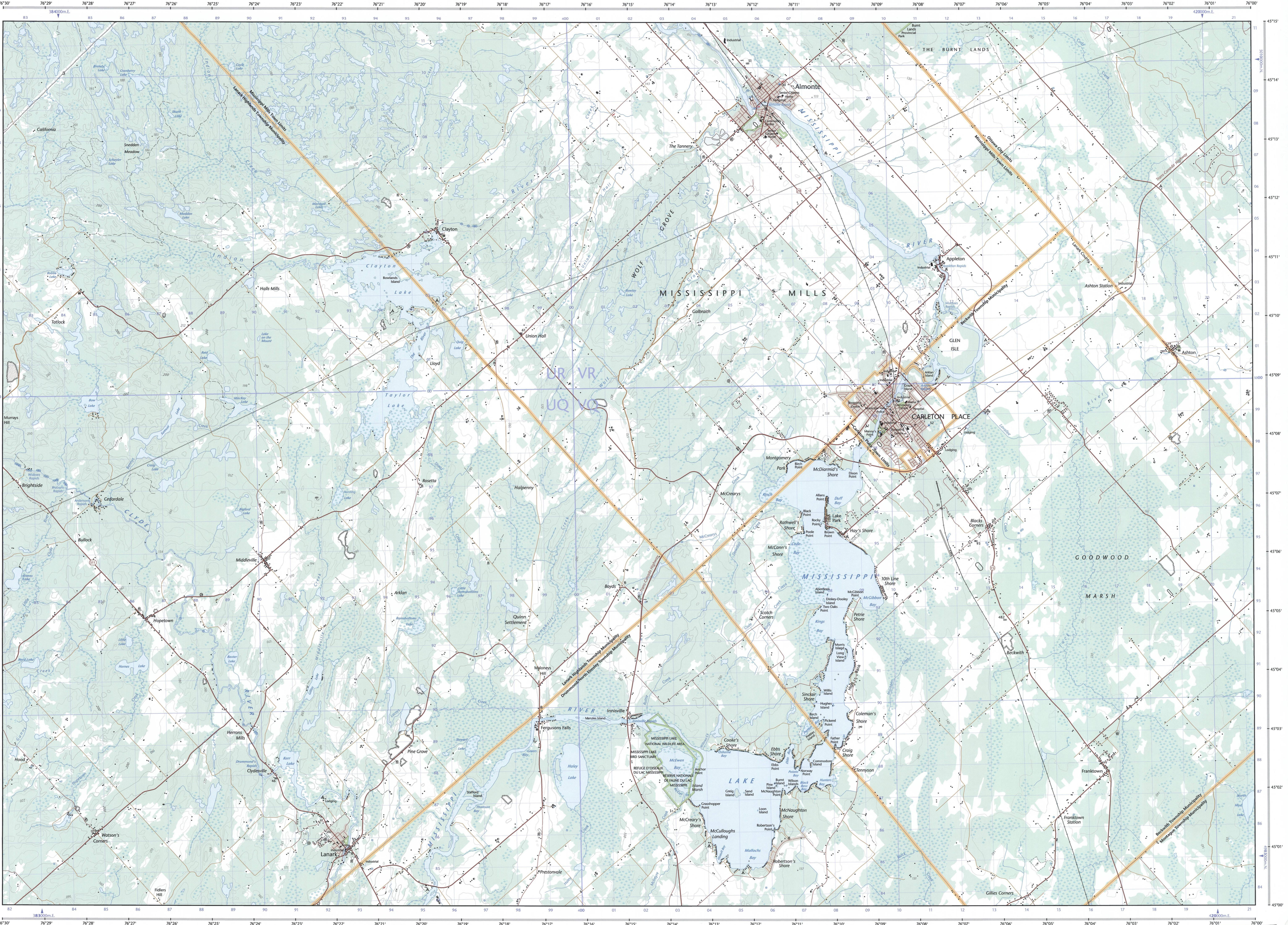
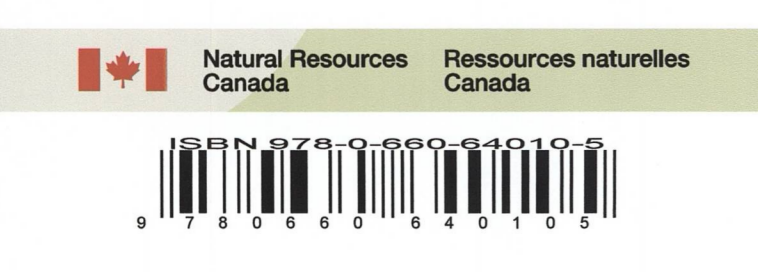


- Road: hard surface, more than 2 lanes; toll gate; service centre
- Road: hard surface, 2 lanes; plus de 2 voies; point de péage; centre de service
- Road: revêtement dur, 2 voies, moins de 2 voies; péage
- Road: hard surface, street, conduit bridge, loose or stabilized surface, street
- Road: revêtement dur, rue; pont de conduite; surface lâche ou stabilisée, rue
- Road: loose or stabilized surface, all season, 2 lanes or more, less than 2 lanes
- Road: de gravier, stabilisée, toute saison, 2 voies ou plus, moins de 2 voies
- Road: loose surface, dry weather; vehicle track or water road; trail; portage
- Road: de gravier, temps sec; chemin de terre ou d'eau; sentier; portage
- Highway interchange; highway route number; built-up area
- Changement; numéro de route; agglomération
- Railway: single track; railway station; bridge; trestle; multiple tracks
- Chemin de fer, voie unique; gare; pont; plaque tournante; voies multiples
- Railway: abandoned railway pier
- Chemin de fer, abandonné; quai de triage
- Rapid transit: rail, track, footbridge
- Transport rapide: voie ferrée, pont, passerelle
- Causeway: covered bridge; tunnel; bridge; movable bridge
- Chaussée: pont couvert; tunnel; pont; pont mobile
- Boundary: Provincial and Territorial
- Limite: Provinciale ou territoriale non arpentée; surface délimitée
- Boundary: International; triple d'arpentage
- Limite: Internationale; triple d'arpentage
- Boundary: unsurveyed provincial or territorial, area outline
- Limite: Provinciale ou territoriale non arpentée; surface délimitée
- Boundary: administrative; recreational
- Limite: administrative; récréative
- Boundary: geographic; unsurveyed geographic; small Indian reserve
- Limite: géographique; géographique non arpentée; petite réserve indienne
- Wall, fence
- Mur/clôture
- Power transmission line; multiple lines; submarine cable
- Ligne de transport d'énergie; lignes multiples; câble sous-marin
- Pipeline: oil; natural gas; control valve; multi-use; underground
- Pipeline: pétrole; gaz naturel; vanne de contrôle; multi-utilitaire; souterrain
- Mine: pit; sand; gravel; clay; quarry
- Mine: banc; sable; gravier; argile; carrière
- Airport/airfield: active, condition unknown; heliport
- Aéroport/aérodrome: actif, condition inconnue; hélipont
- Industrial building; chimney; industrial, flare stack, burner; lumberyard
- Industrie: bâtiment; cheminée; industrielle, torche, brûleur; parc à bois déblais
- Oil tank; water tank
- Réservoir de pétrole; réservoir d'eau
- Site: grain elevator; clearance tower; satellite tracking station
- Site: éleveur à grains; tour de dégagement; station de positionnement par satellite
- Electric facility: oil or natural gas facility; wind-operated device
- Installation électrique; usine pétrolière ou gazière; éolienne
- Tower: communication, radio; antenna; radio telescope; fire; control
- Tour: communication, antenne radio; radiotélescope; feu; contrôle
- Domestic waste; liquid waste; industrial solid deposit
- Déchet domestique; déchet liquide; dépôt de solide industriel
- Sportspole; arena; community centre
- Centre sportif; arène; centre communautaire
- Recreational facility; site
- Bâtiment récréatif; site
- Golf course; campground; ruins
- Cours de golf; terrain de camping; ruines
- Site: lift; sports track
- Remonte-pente; piste de course
- Building(s): building(s); religious; educational; cabin
- Bâtiment(s); bâtiment(s); religieux; éducatif; cabane
- Hospital; medical centre; senior citizens home; lodging
- Hôpital; centre médical; résidence pour personnes âgées; logement
- City hall; Parliament Building; municipal hall
- Hôtel de ville; Édifice du Parlement; salle municipale
- Customs post; ranger/Aviation station; cemetery
- Poste de douane; poste de garde frontière; cimetière
- Court house; penal institution
- Palais de justice; établissement pénitentiaire
- Fire station; police station; armoury
- Caserne de pompiers; poste de police; manège militaire
- Waterbody/shoal; watercourse; disappearing stream
- Plan d'eau; banc; cours d'eau ou fleuve; cours d'eau disparaissant
- Navigation light; ferry; orb or abandoned bridge pier
- Feu de navigation; traversier; caisson ou pilier de pont abandonné
- Coast guard station; marine base; active, condition unknown; marina
- Station de la garde-côtes; hydrobase: actif, condition inconnue; marina
- Fish ladder; dam; small, large, carrying road
- Échelle à poissons; barrage: petit, grand, portant une route
- Dike/levee; boat ramp; wharf; pier or dock; ford; breakwater
- Digue/mur de protection; rampe de chargement; quai; jetée; pont; brise-lames
- Ship; dredge; small island; navigational beacon
- Cale; cale sèche; gab; bote; balise de navigation
- Navigable canal; lock; dike; canal; irrigation canal; spring
- Canal navigable; barrage; canal; canalisation; canal d'irrigation; source
- Reservoir; underground reservoir; fish pond
- Réservoir; réservoir souterrain; vivier dans l'eau
- Alluvium; dry river bed; sand in water; sandbar; flat
- Alluvion: lit de rivière à sec; sable dans l'eau; banc; estran
- Rapids; falls (Sheep)
- Rapides; chutes (Chèvres)
- Rocky ledge; reef rocks in water; exposed shipwreck
- Banc rocheux; récif; rochers dans l'eau; épave émerge
- Moss; glacial debris; permanent snow and ice
- Mousse; débris glaciaire; neige et glace permanentes
- Mud; swamp; marsh in water; string bog
- Mais; marécage; marais dans l'eau; tourbière résiduelle
- Tundra ponds; tundra polygons; caliche bog
- Étang de tourbière; polygones de tourbière; tourbière à palis
- Sand; silt; prairie; wooded area
- Sable; limon; prairie; zone boisée
- Contour; index; intermediate; approximate
- Courbes de niveau; intermédiaire; approximative
- Depression contour; spot elevation; cave
- Courbes de creux; point coté; caverne

31-F/1 SCALE 1:50 000 EDITION 06 CARLETON PLACE Ontario

43°50'	31-F/7	31-F/8	31-F/5
43°15'	31-F/2	31-F/1	31-F/4
43°00'	31-F/15	31-F/16	31-F/13
44°45'	77°00'	76°30'	75°30'



31-F/1 SCALE 1:50 000 EDITION 06
CARLETON PLACE
 Ontario

Produced on September 09, 2009, by the Centre for Topographic Information, Natural Resources Canada. Établie le 9 septembre 2009, par le Centre d'information topographique, Ressources naturelles Canada.

The paper copy of this map meets the print quality standards of Natural Resources Canada when it bears a Certified Map Printer logo/le logo.

La copie papier de cette carte respecte les normes de qualité d'impression de Ressources naturelles Canada quand elle porte le logo du fabricant de cartes agréé.

Map content validity dates: Road network, 1989-2008; Hydrographic network, 1989-1995; Vegetation, 1989; Buildings, 1989; Boundaries, 1989-2009; Toponymy, 2004.

Dates de validité du contenu de la carte: Réseau routier, 1989-2008; Réseau hydrographique, 1989-1995; Végétation, 1989; Bâtimens, 1989; Limites, 1989-2009; Toponymie, 2004.

Consultez les métadonnées détaillées sur: <http://GeoGratis.gc.ca>

Pour toutes corrections, ajouts ou commentaires concernant le contenu de cette carte, veuillez contacter Ressources naturelles Canada par courrier électronique à: cartes.topo@NRCan.gc.ca ou visitez notre site Web: <http://maps.NRCan.gc.ca>

© 2009 Her Majesty the Queen in Right of Canada.

This map is not to be used for air or marine navigation. Cette carte ne doit pas être utilisée pour la navigation aérienne ou maritime.

CARLETON PLACE
 Ontario

Use diagram only to obtain numeric values. Approximate Mean Declination 2009 for centre of map. Annual change decreasing 2.1".

Utilisez le diagramme que pour obtenir les valeurs numériques. Déclinaison moyenne approximative au centre de la carte en 2009. Variation annuelle décroissante 2.1".

For magnetic declination information, visit: <http://gc.nrcan.gc.ca/gromag>

Pour l'information sur la déclinaison magnétique, visitez: <http://gc.nrcan.gc.ca/gromag>

Scale 1:50 000 Échelle

1 centimetre on the map represents 500 metres on the ground. Contour Interval: 10 metres. Elevations in metres above Mean Sea Level.

1 centimètre sur la carte représente 500 mètres au sol. Équidistance des courbes: 10 mètres. Altitudes en mètres au-dessus du niveau moyen de la mer.

100 000 metre Square Identification. Identifications du carré de 100 000 mètres

Transverse Mercator Projection. Projection transverse de Mercator. North American Datum 1983. Système de référence nord-américain 1983.

1000 metre Universal Transverse Mercator Grid. Zone 18U. Quadrillage universel transverse de Mercator de 1000 mètres.

43°50'	31-F/7	31-F/8	31-F/5
43°15'	31-F/2	11-F/1	31-F/4
43°00'	31-F/15	31-F/16	31-F/13
44°45'	77°00'	76°30'	75°30'

DEC 1 0 2009
 31-F/1
 1:50 000
 ÉDITION 06
 SIRE: A751

Printed map / Carte imprimée
 Cat. no. N16-203/910
 ISBN 978-0-662-6215-8

Digital map / Carte numérique
 Cat. no. N16-203/910 PDF
 ISBN 978-0-662-6215-8