

GUSON

re récolte que vous

QUE.

Le Catalogue français le
contenant 130 pages de
nouvelles variétés de
net, de bulbe pour flo-
toutes sortes; liste com-
ectes, de divers engrais,
tures pour volailles, etc.,
ur demande avec ce cou-

n hôte préféré et de fait
r le concombre qu'on
ut donc vivre indéfini-
l, même là où il n'y a
concombre et le vent, la
tre les insectes peuvent
s concombres qui seront
si la saison est alors
ieuse comme l'été der-
pourra être fort désas-
commandations d'ordre
e la rotation, la désin-
rain, la désinfection ou
de la semence ne sont
tilité.

e à la page 227)

pas de bandage

Nous vous garan-
tissons le confort
avec chaque accessoire Brook-
Nouvelle découverte. Mers
veilleux. Point de coudes et
ressort odieux. Cousine à
air automatique. Rejoignent
et soutiennent les parties
rompues tout comme un mem-
bre cassé. Pas d'onguents ni
emplâtres. Durable, bon
marché. Envoyés à l'essai.
Défiez-vous des imitations.
Jamais vendus dans les ma-
gasins ou par agents. Chaque
commande et envoyé directement
l'ensembles complets et livrés
ement, dans une enveloppe ordi-
née.

re Co., 323-A State St., Marshall,
Mich.

DERY"



ec les semences DERY

EMENT

UR \$1.00

Famille" et vous recevrez 15
ronde, blé d'inde sucré, carotte,
(salade), navet, chou de siam,
e et en plus un paquet de grai-

si vous mentionnez "Le Bulle-

ERY

Montréal

Page des Maraîchers.

La galle du concombre

(suite de la page 226)

Contrôle.

Comme je ne m'occupe de cette maladie que depuis le mois d'août 1927, je n'ai pas eu le temps de faire des essais sérieux de contrôle. Les renseignements trouvés dans les livres ou les bulletins sont assez pauvres. En se basant sur la nature du champignon, il n'y a aucun doute que la bouillie bordelaise doit arrêter son développement. De fait la maladie a été contrôlée par la bouillie bordelaise aux Etats-Unis et c'est le seul remède indiqué par le Dr Charles Chupp de l'Université de Cornell, qui est actuellement l'un des meilleurs spécialistes en maladies potagères.

Je sais cependant que certains producteurs ne se sont pas bien trouvés de la bouillie bordelaise, mais je me demande pourquoi un remède qui est bon aux Etats-Unis ne le serait pas ici.

J'ai dit plus haut que les essais de contrôle n'avaient pas été satisfaisants chez nos producteurs qui se sont servis de la bouillie bordelaise. Voici comment j'explique cet insuccès. Contrairement à plusieurs autres maladies du concombre la maladie ne se développe pas sur les feuilles et ce n'est pas sur le feuillage qu'il faut appliquer le liquide mais sur

les tiges et surtout sur les jeunes fruits. Or vous savez que dans bien des cas, le feuillage recouvre complètement les tiges et les fruits qui alors ne reçoivent pas beaucoup de liquide lorsqu'on n'a pas soin de le vaporiser en dessous. Ensuite, comme on se sert ordinairement des appareils à main pour vaporiser le liquide, il peut bien arriver que dans bien des cas, la pression ne soit pas assez forte, ce qui donne alors le même mauvais résultat. Pour que la bouillie donne son plein rendement, ne prenons pas de chances et traitons les parties de la plante qui doivent être protégées; utilisons le liquide avec une bonne pression et mettons en plus que moins; traitons ensuite les concombres à des intervalles plutôt rapprochés. Ce champignon se reproduit très vite et nous avons un cycle complet en quatre ou cinq jours lorsque nous le reproduisons artificiellement. Cela veut dire que des intervalles de traitement de quinze jours sont trop longs; ceux de dix jours seraient meilleurs et je recommanderais plutôt de les faire à chaque semaine. C'est peut-être trop d'ouvrage, me direz-vous, mais si nous voulons récolter des concombres en luttant contre cette maladie, il faudra bien prendre ce moyen.

Si la maladie apparaissait chez vous en 1928, vous feriez bien de tenir compte de ces remarques et vous devriez vous en bien trouver. Nous avons eu cette année une saison très favorable au

développement de cette maladie à cause de la grande chaleur humide de l'été. Cette condition a été très favorable à son développement et si les conditions changent l'été prochain il pourrait y avoir une grande amélioration, mais il vaut mieux se tenir sur ses gardes, c'est-à-dire prévenir que guérir.

Si je trouve quelque moyen plus pratique que celui que je viens de vous donner pour le contrôle de cette maladie, il me fera toujours plaisir de vous le faire connaître, soit directement lorsque vous vous adresserez à moi-même, soit par l'entremise de monsieur Billault ou d'un de nos instructeurs.

Je vais maintenant vous faire voir sur l'écran quelques projections destinées à vous faire mieux reconnaître cette maladie et vous permettre de la distinguer des autres qui affectent aussi le concombre ou le melon.

OMER CARON,
Botaniste Provincial.

A VENDRE

Lapin Chinchilla, & Angora, Chats sauvages,
Renards noirs argentés et enregistrés. Visions
Sujets de choix.

FERME D'ELEVAGE QUEBEC.

B. P. 221,
MONTMAGNY, P. Q.

Répondez au Désir du Public pour du LAIT PUR et faites plus d'Argent

Les grands distributeurs de lait recherchent du lait pur. Ils savent que le public en veut et est prêt à en payer le prix.

Laissez le Béton vous aider à obtenir de plus gros prix et profits. Que votre ferme soit un centre de lait proprement traité.

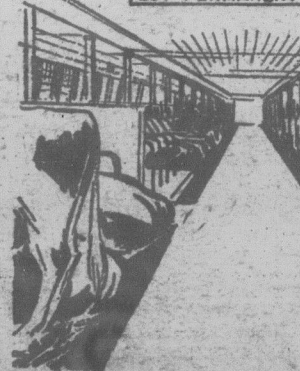
Assurez à votre troupeau des abris et constructions sanitaires pour leur santé. Construisez des améliorations permanentes en béton, une fondation et plancher d'écurie, une laiterie, un réfrigérateur, des mangeoires et autres constructions qui feront mousser les prix. Notre livre gratuit "Le Béton sur la Ferme Laitière" contient des plans et instructions faciles à suivre et économiques en même temps.

Envoyez le coupon aujourd'hui pour avoir votre copie.

Canada Cement Company Limited
2274 Edifice Canada Cement Co.
Carré Phillips Montréal

L'on peut se procurer du Ciment Canada chez plus de 2,000 marchands dans presque toutes les villes et villages du Canada. Si vous ne trouvez pas un marchand à proximité de chez vous, écrivez à notre Bureau des ventes le plus proche.

LE BETON
CANADA CIMENT
EST PERMANENT



Demandez
ce
LIVRE
gratuit
qui
vous
dit
comment

RAPPORTS TÉLÉGRAPHIQUES OFFICIELS SUR LES MARCHÉS DE :

LE 15 MARS, 1928.

MONTREAL.

Commerce des pommes, soutenu et ferme.
Commerce des oignons et pommes de terre, très ferme.
Commerce des autres légumes, plus soutenu.

Marché passable.

Pommes de terre de l'I. E. B., blanches, 9 lbs. "A" \$2.25 à 2.50
Pommes de terre, de N. B., blanches, 80 lbs. "A" 1.90 à 2.25
Pommes de terre, de Qué., blanches, 80 lbs. "A" 1.70 à 1.80
Oignons rouges, de Qué., rég. qtl. 5.50 à 6.00
Oignons rouges, d'Ont., rég. qtl. 5.00 à 6.00

IMPORTÉS:

Laitue Iceberg, cageot 3.75 à 4.25
Céleri, Cal., cageot 7.00 à 9.50
Céleri, Flor., cageot 4.00 à 4.25
Epinards, pan. d'un boiss. 1.00 à 1.50
Carottes, nouv. pan. 2.75 à 3.00
Betteraves, pan. d'un boiss. 2.75 à 3.00
Tomates, cag. de 3 pan. No 1. 5.50 à 6.00
Choux-fleurs, caisse plate 2.25 à 2.40
Choux, qtl. 3.35 à 3.50
Framboises, pinte 70
Asperges, boîte de 12 lbs. 11.00
Oignons rouges, qtl. beaux 5.50 à 6.00

ARRIVAGES DE WAGONS DU 7 au 14 INCLUSIVEMENT:

N. E., 1 de pommes de terre, 4 de pommes.
N. B., 1 de pommes de terre.
Qué., 38 de pommes de terre.
Ont., 2 de pommes.

IMPORTÉS:

5 de pommes, 6 de céleri, 8 de légumes mélangés, 2 d'épinards, 5 de tomates, 4 de laitue, 4 de choux-fleurs, 2 de carottes, 1 de poires, 20 de bananes, 32 d'oranges, 4 de citrons, 3 de pamplemousses.

QUÉBEC.

Le commerce s'améliore.

Pommes de terre, très ferme.
Pommes de terre de N. B., blanches, qtl. "A" 1.60
Pommes de terre, de Qué., blanches, qtl. "A" 1.60
Pommes de terre, de Qué., blanches, qtl. "B" 1.50
Pommes de terre, de Qué., blanches, qtl. "C" 3.00
Choux de Siam, de Qué., qtl. No 1. 1.10 à 1.25
Betteraves, carottes, vieilles, sac de 70 lbs.90
Navets, de Qué. 2.00
Rhubarbe, de Qué., caisse de 12 lbs. belle90
Laitue, de Qué., la doz.80
Radis, de Qué., boîte d'une doz. 4.25
Oignons rouges, d'Ont., qtl. rég. 3.75
Oignons jaunes, d'Ont., qtl. rég. 3.25
Choux, d'Ont., de choix. 8.00

IMPORTÉS:

Céleri de Cal. cag. beau 3.50
Céleri de Flor. demi-cageot 5.50
Laitue Iceberg, cag. 3.50
Choux-fleurs, doz. beaux 4.00
Tomates, cag. de 3 pan. de choix. 5.00 à 5.25
Choux, nouv. cag. 3.25
Carottes, pan. d'un boiss. 2.25
Epinards, pan. d'un boiss. 9.00
Raisin Malaga, petit baril, beau.

ARRIVAGES DE WAGONS du 8 au 14 INCLUSIVEMENT:

Qué., 1 de pommes de terre.

IMPORTÉS:

2 de pamplemousses, 4 d'oranges, 2 de bananes, 1 de céleri, 1 de pommes, 2 de fruits mélangés.
I. H. L.