

L'Agriculture et l'Auto

L'agriculteur, dans notre province, est généralement propriétaire et fait valoir lui-même sa ferme. Comme le financier et le commerçant il a l'ambition du progrès. Mais il ne consentira à augmenter sa production que s'il peut écouler facilement ses produits et en obtenir un prix rémunérateur.

Au temps où l'agriculteur produisait presque uniquement pour nourrir sa famille et consommait peu de produits manufacturés, de médiocres moyens de transport suffisaient. Aujourd'hui ce n'est plus la même chose. Notre agriculture s'est commercialisée. Le cultivateur est devenu le chef d'une entreprise qu'il exploite pour nourrir les individus que l'industrie a groupés dans des centres de consommation et pour alimenter le marché extérieur. L'augmentation de la production agricole exige de meilleurs moyens de communication.

Le chemin de fer ne suffit pas. Il est lié à ses rails, ne passe qu'à heures fixes et ne s'arrête qu'aux endroits déterminés. D'ailleurs, quelles que nombreuses que soient les lignes de chemin de fer, tous les produits de la ferme sont d'abord transportés par voiture avant d'être livrés à une gare. D'un autre côté, le chemin de terre primitif ne satisfait plus aux besoins présents parce que le cultivateur produit pour vendre et il doit pouvoir atteindre facilement les marchés. Avec les chemins de terre, les cultivateurs sont esclaves des saisons. Aussitôt la récolte terminée, ils s'empressent de vendre tous leurs produits avant que les chemins deviennent mauvais. Le marché s'encombre et les prix s'avilissent. Pendant tout l'automne, les communications sont bloquées entre la ville et la campagne. Le cultivateur est confiné à sa paroisse et on l'entend dire: "Je vendrai mon grain, mon foin, quand les chemins seront beaux". A cause des routes boueuses et défoncées, il est forcé d'attendre et souvent perd sur le produit de sa vente. La même chose se présente au printemps.

La route à surface durcie a remédié à ces inconvénients. Le cultivateur a vu l'horizon s'élargir devant lui et les relations avec le marché devenir plus faciles. Il vend au moment qui l'accorde le plus et tire avantage d'un prix favorable. Les bonnes routes ont supprimé les distances entre la ville et la campagne et permis de

transporter avec le même moyen de locomotion des poids plus lourds et en beaucoup moins de temps.

Dans les districts ruraux où il ne manque qu'un bout de chemin amélioré pour atteindre une route à surface durcie, les cultivateurs quittent souvent la ferme pour le marché avec des voitures à moitié chargées. Rendus sur la route durcie, ils chargent le tout sur une seule et continuent jusqu'à la ville. Il est évident que les cultivateurs dont la ferme est desservie par un chemin de terre sont dans un état d'infériorité vis-à-vis ceux qui bénéficient des avantages d'une route à surface durcie.

Les avantages qu'un cultivateur peut retirer d'une bonne route sont difficilement appréciables en chiffres. Depuis quelques années, la facilité d'accès aux marchés urbains a permis de pratiquer une culture plus intensive. La culture maraichère s'est développée dans la périphérie des grandes villes. Beaucoup de marchands possèdent leur camion et sont en communication constante avec les grands marchés où ils obtiennent des prix avantageux pour certains produits périssables ou qui du moins perdent de leur valeur en vieillissant.

Quant aux cultivateurs situés à une certaine distance des villes, la bonne route a également amélioré leur sort. Les mauvais chemins d'autrefois les contraignent à livrer leurs produits à la gare la plus proche et à ne cultiver que ceux qui se conservent facilement. Aujourd'hui, ils peuvent atteindre les marchés avec plus de facilité et, par suite, diversifier leurs cultures. Si pour une année certaines récoltes sont mauvaises, le cultivateur aura peut-être la chance que d'autres soient bonnes. En ne mettant pas tous ses œufs dans le même panier, il court moins de risques d'être acculé à la misère. De plus, la diversité des cultures permet de tirer d'une terre un meilleur rendement par la pratique du système de rotation.

Si beaucoup de marchands des environs des villes possèdent leur camion, il est rare qu'il en soit ainsi des cultivateurs plus éloignés. Par contre, il existe souvent dans un village des personnes qui prennent l'initiative d'aménager une voiture automobile pour transporter au marché certains produits agricoles des cultivateurs de la région. Ils ont l'avantage d'avoir souvent une charge de retour en rapportant des marchandises pour les marchands du village ou pour les cultivateurs.

Il y a quelques années, le cultivateur était forcé par le mauvais état des routes, de vendre ses produits au petit commerçant de la place. Aujourd'hui, il les transporte lui-même ou les vend directement au commerçant de gros qui vient les chercher à sa porte. Il évite les intermédiaires et c'est autant de profits de plus pour lui.

A côté des avantages économiques, la campagne retire des bonnes routes de nombreux avantages sociaux. Les facilités de transport ont profondément modifié la vie des cultivateurs. Par la distribution du courrier à domicile, le cultivateur peut savoir aujourd'hui ce qui se passait hier dans le reste du monde, il s'intéresse aux questions économiques, se tient au courant des prix du marché et en tire avantage. Le journal quotidien qui, autrefois, était presque inconnu dans sa maison est aujourd'hui un de ses meilleurs amis. Notre classe rurale n'est plus isolée de la ville et elle devient rapidement plus instruite.

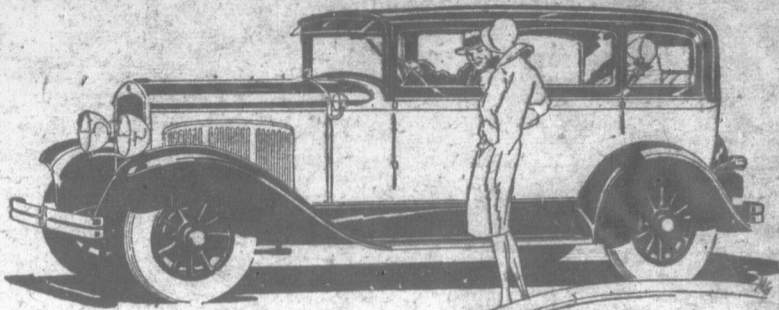
Il faut cependant admettre que les municipalités qui ont des bonnes routes doivent en supporter le coût. Les taxes ont grossi et on s'en plaint. Sur qui doit retomber le blâme, si certaines municipalités ont des taxes anormales à payer? Sans doute, l'aide du gouvernement aurait pu être plus forte, mais il faut tenir compte que la plupart de nos routes ont été construites dans une période défavorable, vers la fin de la guerre ou immédiatement après, alors que les salaires et les prix des matériaux étaient très élevés. On peut dire aussi qu'il y a souvent eu du gaspillage. Si certaines municipalités se sont très endettées par la construction des bonnes routes et souffrent aujourd'hui du résultat de leur inexpérience et de leur mauvaise administration, d'autres s'en sont tirées à meilleur compte.

Une bonne route construite sous la surveillance d'experts et avec esprit d'économie est un progrès que le cultivateur apprécie.

En résumé, les bonnes routes ont favorisé le développement de l'agriculture et augmenté la valeur de la propriété agricole. Tout ce qu'on peut faire pour rendre les relations plus faciles entre la ville et la campagne est favorable à la production économique.

\$ 1075

et plus, à la manufacture



ACHETÉ AVEC EMPRESSEMENT à cause de sa plus grande valeur

DeSoto



Multum pro parvo

Le public automobiliste a découvert quelque chose dans le nouveau DeSoto, qui le met complètement à part des autres dans sa classe.

Il n'est pas surprenant qu'un char aussi beau, aussi confortable, aussi puissant et si prompt à dérapper, offrant autant de sécurité et si facile à conduire, trouve un marché tout prêt.

Mais il est significatif que même un tel char puisse, durant les premiers mois de son existence, établir un nouveau record de ventes dans cette industrie.

La réponse doit se trouver dans la conviction répandue dans le public que le génie et les ressources de Chrysler confèrent au DeSoto un standard de valeur sans parallèle par aucun char d'un prix comparable.

Touriste, \$1075; Routière, \$1075; Coupé d'affaires, \$1075; Sedan 2 portes, \$1075; Coupé de Luxe (avec siège mobile), \$1120; Sedan 4 portes, \$1120; Sedan De Luxe 4 portes, \$1205; Tous ces prix f. o. b., Windsor, Ontario, y compris l'équipement régulier de la manufacture (transport et taxes en plus).

DE SOTO SIX



Un produit de la Chrysler Motors

CORS

Soulagés en 2 minutes

Juste une goutte ou deux de l'Extracteur de Cors de Putnam, et la douleur est disparue. Soulagement presque instantané. Enlever les cors avec le PUTNAM'S est si facile, infailible et sans douleur—que des milliers font usage de ce merveilleux médicament et proclament que c'est le meilleur. Ne souffrez pas plus longtemps, employez Putnam's Corn Extractor, qui donne sûrement soulagement à ceux qui souffrent de cors douloureux. En vente dans toutes les pharmacies.

Si vous êtes malade de n'importe quoi

Écrivez-moi donc, décrivez-moi votre maladie, votre âge—et gratis je vous enverrai un livret scientifique représentant quinze années d'expérience sur les maladies que les plantes soignent bien. Ceci vous instruira beaucoup. Vous lirez, vous jugerez vous-même, peut-être y trouverez-vous le secret de ravoir votre santé et d'être heureux encore de longues années. De suite décuplez cette annonce et envoyez-la avec votre adresse bien complète, ceci bientôt.

Adressez à

M. F. LACROIX, Herboriste, 438 rue St-Joseph, Québec, Canada

No 2 P. S. Mes remèdes sont peu dispendieux et s'envoient par la poste partout.

CHASSEZ LE CATARRHE



LE TRAITEMENT se fait au rhodone en usage dans tous les Etats et même en quelques pays étrangers de foyers on libère la muqueuse. Cette croûte adhérente aux cordons délogée et le nez et la gorge reviennent à leur état normal. Le nez et la gorge reviennent à leur état normal par un traitement de vigueur pour réattaquer.

C'est un excellent résultat et pense de savoir que chaque jour nous à la liste d'631 longue des cas de rhodone de la gorge par la SPROULE de se traiter chez se

Consultation gratuite votre nez et de vos

Assurez-vous si votre nez et votre gorge, comme des centaines d'être débarrassés du catarrhe. Liste de questions qui nous permet de savoir combien grave est votre cas et par cette méthode.

Nous traitons le catarrhe depuis 25 ans et il est curieux de constater ressemblait tout en ayant leurs pres.

Ce coupon

NOM COMPLET
ADRESSE

Rien de plus facile avec ce coupon que de nous envoyer votre nom et votre adresse à M. S. SPROULE, 526 Cornhill Building, Boston, Mass.

Le spécialiste Sproule qui a du traitement chez soi et qui l'a pratiqué pendant 25 ans est un diplômé de l'Université de Duluth, Minn. et a été chirurgien dans la Marine.

Venu ici, il reconnait bientôt l'origine de vos douleurs. Il comprend les difficultés de recevoir le traitement médical et met le service médical à la portée de tous.

Des centaines de victimes de la gorge témoignent de l'efficacité de ce traitement.

Si vous avez le catarrhe, ne vous en inquiétez pas, un spécialiste peut-être y trouvera-vous le remède que vous la vie sans cette souffrance. Le nez et la gorge et donc sans douleur, éradication et usage de votre nez en rendent peut-être pas ordinaire, ce sentiment de cette expectoration continue état tous les jours.

Mettez le coupon rempli aujourd'hui. Jetez-le à la poubelle. Il peut être fait pour vous et votre nez et la gorge reviennent à leur état normal. Écrivez en anglais ou en français.

Adressez votre enveloppe à M. S. SPROULE, 526 CORNHILL BUILDING, BOSTON, MASS.

BAGUE CRU



La bague de CHRIST est la plus belle et la plus utile. Cette magnifique bague est offerte gratuitement à tous ceux qui envoient un coupon rempli. Envoyez simplement le coupon rempli à la SOCIÉTÉ STE. LA SOCIÉTÉ STE. LA SOCIÉTÉ STE. LA SOCIÉTÉ STE. LA SOCIÉTÉ STE.

Lisez le Bulletin