

chemin, pour le mois de mars, ont atteint près de \$70,000.

Les archéologues et ceux qui s'occupent d'histoire, apprendront avec plaisir que le gouvernement fédéral a l'intention de s'occuper activement de la collection de tous les documents qui se rattachent à la première partie de l'histoire du Canada, pour les livrer à la publicité.

On annonce la mort de l'abbé Josselin, curé de l'église Sainte-Elizabeth, à Paris, et qui fit en 1871 de si héroïques efforts pour arracher Mgr Darbois des mains des communistes. Seul l'église de M. Josselin resta ouverte au culte pendant toute la durée de la Commune.

Des découvertes récentes portent à croire que la falsification du lait se fait en cette ville sur une grande échelle. On croit que le liquide en question, qui se vend la moitié du prix ordinaire, contient du riz et environ un gallon de lait par cent gallons. Il se fait des recherches.

La souscription de Paris, sous la présidence de Son Eminence le cardinal Guibert, pour l'Irlande, a dépassé de beaucoup 100,000 fr. Tout porte à croire que les collectes réunies formeront au moins, pour toute la France, un million, somme que lui offrit l'Irlande pour le soulagement des blessés et des victimes de la dernière guerre.

La récolte annuelle de pommes aux États-Unis est estimée à 51 millions de piastres. L'Ohio seul en fournit pour la valeur de \$7,000,000. La récolte des pêches est estimée à \$50,000,000, celle des poires à 15 millions de piastres et celle des fraises à \$5,000,000. L'exportation annuelle des fruits est estimée à 100 millions de piastres.

Une députation composée de l'hon. juge Loranger, président de la Société Saint-Jean-Baptiste de Montréal, et de MM. Jérémie Perrault, trésorier, et J.-H. Leblanc, assistant-commissaire ordonnateur, est allée à Québec afin de s'entendre avec M. Rhéaume, président de la Société Saint-Jean-Baptiste de Québec, au sujet de la célébration de la fête Saint-Jean-Baptiste le 24 juin.

Chez les Zoulous, un garçon ne peut se marier à moins d'avoir battu tous les frères de sa future, et même renversé le père à la lutte si on l'exige.

Il n'y a pas de doute que cette manière de faire la cour ait son attrait pour certains caractères belliqueux; mais il faut avouer qu'une jeune fille qui est affligée d'une demi-douzaine de frères du poids de 200 livres, court de grands risques de coiffer sainte Catherine; tandis que celles qui ont l'avantage d'avoir des frères faibles et craintifs, n'ont que l'embarras du choix. C'est une diable de coutume tout de même; et si jamais la mode en venait en ce pays, nous parions que les frères uniques, ayant perdu leurs pères et frères, feraient prime.

Tous les souterrains du Palais-d'Hiver du Czar, les greniers, le toit et toutes les chambres habitées et inhabitées, ainsi que les murs et les cheminées, ont été examinés. Il a été démontré qu'on n'avait pas à redouter de nouveaux attentats, pourvu que les sentinelles fissent leur devoir. En conséquence, l'empereur couche de nouveau au Palais, ce qu'il n'avait pas fait depuis le 17 février; mais il change de chambre chaque nuit.

La vie que mène Sa Majesté n'a du reste rien d'engageant. Ce qu'elle mange et ce qu'elle boit est goûté avant de lui être servi; son bain est examiné par son médecin avant qu'elle le prenne; et, tous les soirs avant qu'elle se couche, sa chambre et toutes les localités qui y touchent sont visitées avec soin. Aussi, l'empereur est-il très contrarié et ne trouve de plaisir à rien, pas même à passer des revues.

LES ANNONCES DE NAISSANCES, MARIAGES ET DÉCÈS SONT INSÉRÉES À RAISON DE CINQUANTE CENTIMS.

NAISSANCE

En cette ville, le 12 courant, la dame de M. Edouard Fortin, comm. s. un fils.

LES MODES

La maison DUPUIS FRÈRES, 605 rue Ste-Catherine, vient d'augmenter le personnel de son département des modes en s'assurant les services de Mlle G. Jobin, modiste expérimentée, pendant cinq ans à la tête du département des modes chez A. Pilon & Cie.

Un soin tout particulier a été apporté cette année dans le choix d'articles de mode tel que, chapeaux, fleurs, plumes, ornements de tous genres, rubans de toutes nuances, etc., etc.

La confection des articles en crêpe sera comme par le passé confiée à des mains habiles en cette branche des modes, et recevra une attention toute particulière.

Les crêpes qui sont tous superbes et à l'épreuve de l'eau (waterproof), ont été expédiés directement avec d'autres marchandises de deuil aux Messieurs Dupuis Frères par les célèbres maisons européennes dont ils sont les agents en Canada.

Toute commande sera exécutée sous le plus court délai, et en raison des agences citées plus haut, à des prix défiant toute compétition.

DUPUIS FRÈRES,

No. 605, rue Ste-Catherine, coin de la rue Amherst, aux deux boules noires.

Magnifiques Robes en Ours. On porte une attention extraordinaire aux réparages des pelletteries chez Chs Desjardins et Cie, 637, 639, rue Ste-Catherine.

Les Manchons et les Boas sont à meilleur marché que partout ailleurs. On porte une attention extraordinaire aux réparages de pelletteries chez Chs Desjardins et Cie, 637, 639, rue Ste-Catherine.

Les Manteaux sont en plus grand choix et à meilleur marché que partout ailleurs. On porte une attention extraordinaire aux réparages de pelletteries chez Chs Desjardins et Cie, 637, 639, rue Ste-Catherine.

Les Casques sont à meilleur marché que partout ailleurs. On porte une attention extraordinaire aux réparages de pelletteries chez Chs Desjardins et Cie, 637, 639, rue Sainte-Catherine.

Toutes les Pelletteries sont à grand marché chez Chs Desjardins, 637, 639, rue Ste-Catherine. On porte une attention extraordinaire aux pelletteries chez Chs Desjardins et Cie, 637, 639, rue Ste-Catherine, Montréal.

MÈRES ! MÈRES !! MÈRES !!!

Êtes-vous troublées la nuit et tenues éveillées par les souffrances et les gémissiments d'un enfant qui fait des dents ? Si en est ainsi, allez chercher tout de suite une bouteille de SIROP CALMANT DE MME WINSLOW. Il soulagera immédiatement le pauvre petit malade—cela est certain et ne saurait faire le moindre doute. Il n'y a pas une mère au monde qui, ayant usé de ce sirop, ne vous dira pas aussitôt qu'il met en ordre les intestins, donne le repos à la mère, soulage l'enfant et rend la santé. Ses effets tiennent de la magie. Il est parfaitement inoffensif dans tous les cas et agréable à prendre. Il est ordonné par un des plus anciens et des meilleurs médecins du sexe féminin aux États-Unis. Les instructions nécessaires pour faire usage du sirop sont données avec chaque bouteille. Exiger la véritable qui porte le fac simile de CURTIS et PERKINS sur l'enveloppe extérieure. En vente chez tous les pharmaciens. 25 cents la bouteille. Se méfier des contrefaçons.

La Panacée Domestique de Brown

Est le tue-douleur le plus efficace du monde. Elle vivifiera infailliblement le sang, qu'elle soit employée à l'usage interne ou à l'usage externe, et soulagera plus sûrement tout mal chronique ou aigu que tout autre tue-douleur. Elle a deux fois autant de force qu'aucune autre préparation semblable. Elle guérit la douleur au côté, au dos ou aux intestins, le mal de gorge, les rhumatismes, les maux, et c'est le grand tue-douleur. LA PANACÉE DOMESTIQUE DE BROWN devait être dans chaque famille. Une petite cuillerée de la Panacée dans un verre d'eau chaude (sucré si l'on veut), prise au moment de se coucher, fera disparaître un rhume. 25 cents la bouteille.

Les maladies

Des enfants, attribués à d'autres causes sont souvent occasionnés par les vers. Les PASTILLES VERMIFUGES DE BROWN ou pastilles contre les vers, ne peuvent faire aucun mal à l'enfant le plus délicat. Cette très précieuse combinaison a été employée avec succès par les médecins, et reconnue absolument infaillible contre les vers et inoffensive pour les enfants. 25 cents la boîte.

ADRESSE ET HABILITÉ

Les Amers de Houblon sont vantés dans tous les journaux, même dans les feuilles religieuses. La vente en est immense et elle dépasse celle de tous les autres remèdes. Personne ne doute de la vertu de ces plantes et les propriétaires de ces amers ont prouvé une grande adresse et une habilité incomparables dans la fabrication de ces amers, dont les vertus médicales sont visibles à tout observateur consciencieux.

20 Cartes-Chromo, Joli Bouton de Rose, ou 25 Devises Floriales avec nom, 10 cts. —Cie. de Cartes NAS-SAU, Nassau, N.-Y.

AVIS

APPLICATION sera faite à la Législature de Québec, à sa prochaine Session, pour un Acte incorporant "La Compagnie de Chauffage par la vapeur de Montréal."

LES ÉCHECS

MONTRÉAL, 22 avril 1880.

Pour nouvelles littéraires, s'adresser à Mr le Dr T. LAMOUREUX, 589, rue Ste-Catherine. Pour problèmes, parties, etc., à Mr O. TREMPÉ, 698, rue St-Bonaventure, Montréal.

SOLUTIONS JUSTES

Problème No. 211.—MM. J. W. Shaw, S. Lafrenais, F. Dugas, M. Toupin, Montréal; A. C. Saint Jean, V. Gagnon, H. Lupien, Québec; N. P. Sorel, Trifurvi, Trois-Rivières; M. Lalandy, New-York; Un ami des Échecs, Ottawa; X. Beaujeu, Berthier; Un amateur, Terrebonne; L. O. P. Sherbrooke.

CORRESPONDANCE

J. W. S., Montréal.—Journaux reçus, Merel. L. O. P., Sherbrooke.—Pourquoi pas C 6 F R ? Dans ce cas, le mat est en 2 coups.

C. A. B., Saint-Hyacinthe.—Recevez tous nos compliments pour la solution du problème No. 213.—M. H. — est un rude joueur.

NOUVELLES

—Nous avons la douleur d'annoncer le décès de M. Lowe, joueur d'échecs de renom, de Londres, Angleterre.

MATCH BARNEZ-DELMAR.—La 5ème partie s'est terminée par une remise; le résultat actuel est comme suit: Delmar 4½, Barnez ½.

—Le "Philadelphia Chess Club" doit ouvrir un tournoi d'échecs: les prix seront comme suit: 1er prix, \$30; 2e, \$15; 3e, \$6; 4e, Un livre sur les échecs par Miles. Ces prix sont dus à la générosité de MM. Martinov, Kinswalt et Knox.

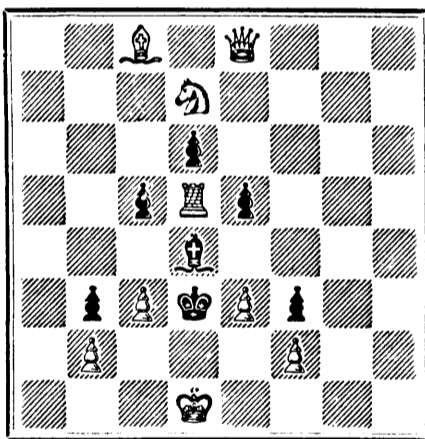
—M. Allen, du journal américain The Tarf, a résigné la position qu'il occupait comme membre du "Manhattan Chess Club." Il apprend que le bureau de direction du M. C. C. ayant en sa possession les pièces d'association portées régulièrement contre Grundy, par un membre du M. C. C., et du bureau de régie du Congrès d'Echecs, les a déposées sur la table, et a accepté ensuite purement et simplement la résignation de Grundy, voulant éviter toutes investigations. Monsieur Allen, indigné de cette conduite, a jugé prudent et convenable de se séparer de ses confrères.—Halyoke Transcript.

—La Revue des jeux des arts et du Sport ouvre un concours de problèmes d'un genre tout à fait nouveau. Chaque envoi devra comprendre un problème inédit, posé de telle façon qu'il y ait de quelque côté qu'on tourne l'échiquier, un mat en 2, 3 ou 4 coups; le nombre de coups n'est obligatoire que pour les quatre problèmes ainsi constitués par une position; la couleur qui donne le mat doit être la même dans les quatre cas. Les concurrents peuvent faire au tant d'envois qu'ils veulent, mais chaque problème devra porter une devise différente, et être accompagné d'un p. cacheté dans la forme ordinaire. Deux prix sont offerts: l'un de 100 francs, par M. Lequesne, l'autre de 50 francs, par M. Camille Morel. Les envois doivent être faits à M. Rosenthal, 26, rue Racine, Paris.—Strategie.

PROBLÈME No. 214.

Composé par M. M. J. MURPHY, Québec.

NOIRS.



BLANCS.

Les Blancs jouent et font échec et mat en 2 coups

Solution du problème No. 211.

Blancs. 1 T 2e T D Noirs. 1 ♙ 2 D ou C, mat.

119e PARTIE

Gambit Evans.

La partie No 119 est le premier exemple que l'on connaisse du Gambit Evans. Cette partie fut jouée en 1831 entre l'inventeur, le capitaine Evans, et M. McDonnell, champion d'Angleterre à cette époque. Le capt. Evans l'appela d'abord Gambit de l'aile, mais bientôt il ne fut plus désigné que sous le nom de Gambit Evans. On dit que plus tard, McDonnell, dans un match contre La Bourdonnais, célèbre joueur de France, adopta ce début et remporta plusieurs victoires. La Bourdonnais se renferma alors dans son cabinet de travail, et durant plusieurs jours, se livra à l'étude de cette ouverture d'échecs nouvelle et invincible.

Table listing chess moves for Blancs (Capt. Evans) and Noirs (M. McDonnell) in the Gambit Evans variation.

NOTES.

- (a) La prise du PC avec la D serait un mauvais coup. (b) C 3 T R aur. été préférable. (c) Ce coup est très ingénieux, car si les Noirs jouent C pr C, (99 joueurs sur 10) auraient exécuté ce mouvement) les Blancs font échec par F 5e C et matent ensuite en 3 coups. Si les Noirs jouent F pr C, les Blancs répondent par F pr F et matent encore en 2 coups. (d) Ceci paraît menaçant, mais D 3e F était meilleur.

LE JEU DE DAMES

Adressez toutes les communications concernant le Jeu de Dames à M. J.-E. TOURANGEAU, bureau de L'Opinion Publique, Montréal.

AUX CORRESPONDANTS.

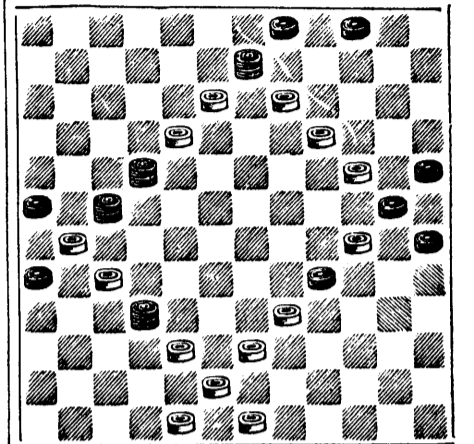
Solutions justes du Problème No. 210

Montréal:—N. Chartier, J.-O. Pérent, R.-H. Denis, Saint-Hyacinthe.—MM. F. Charbonneau et Joseph Poulton, E. Laplante, Z. Vézina. Québec:—N. Langlois, J. Lemieux, François Bernard, P. L'Heureux.

PROBLÈME No. 213

Composé par M. ELIE JACQUES, Montréal.

NOIRS.



BLANCS.

Les Blancs jouent et gagnent.

Solution du Problème No. 210

Table showing the solution for Problem No. 210, detailing moves for Blancs and Noirs.

Prix du Marché de Détail de Montréal

Table listing market prices for various commodities like flour, grains, butter, and meat in Montreal for April 17, 1880.

Marché aux Bestiaux

Table listing prices for livestock such as beef, milk, and various types of veal and mutton.

LA POUDRE ALLEMANDE SURNOMMÉE

THE COOK'S FRIEND

NE FAILLIT JAMAIS ET EST

Vendue chez tous les Epiciers respectables.