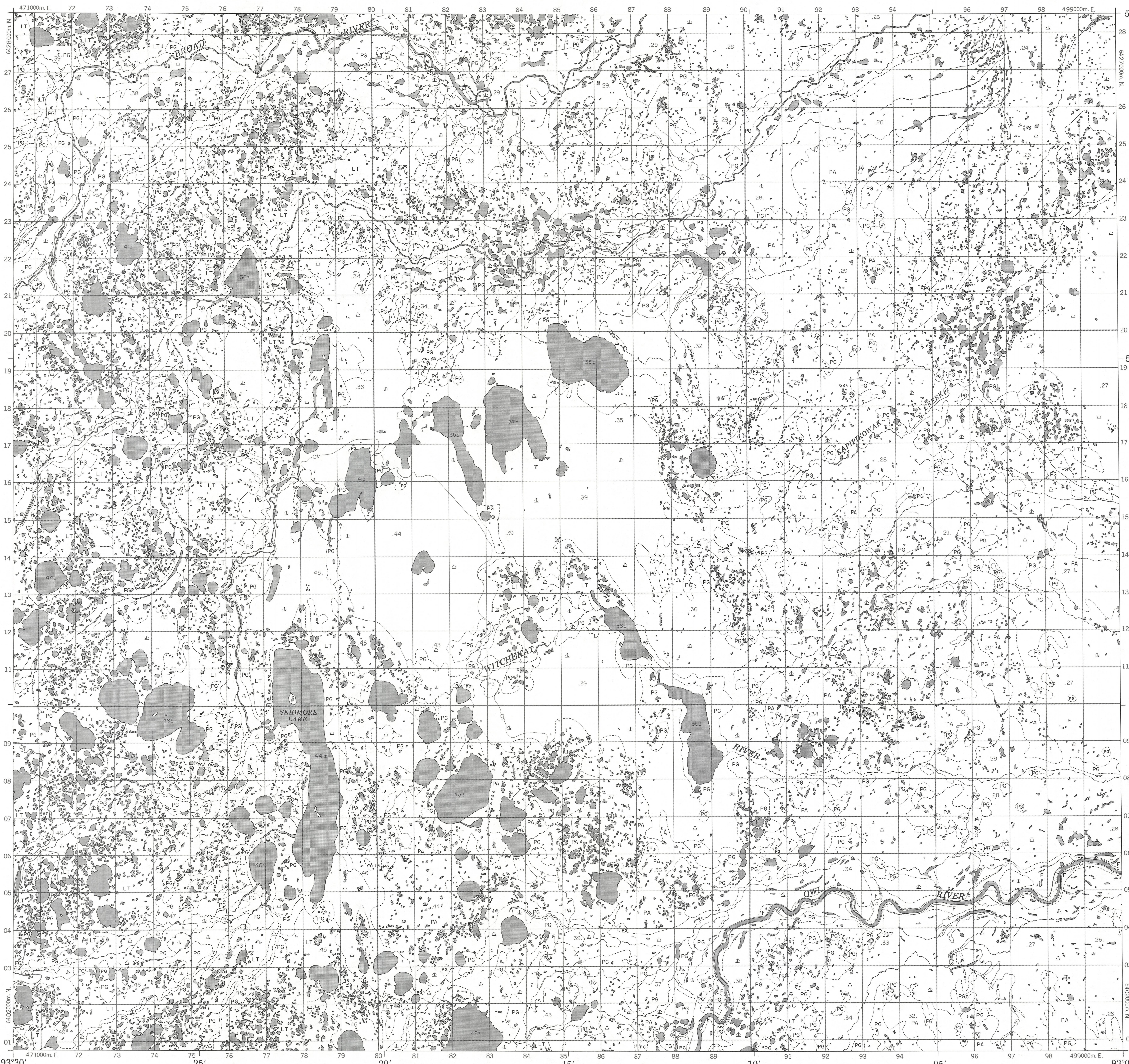


Military users, refer to this map as: **SÉRIE A 701 SÉRIE**
 Référence de cette carte pour usage militaire: **MAP 54 F/14 CARTE**
 ÉDITION 1 MCE ÉDITION

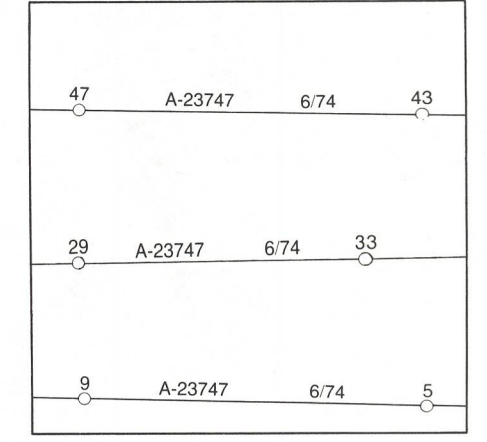
SKIDMORE LAKE
 54 F/14
 ÉDITION 1 ÉDITION



LEGEND - LÉGENDE

ROAD, HARD SURFACE	ROUTE, REVÊTEMENT DUR
ROAD, LOOSE SURFACE	ROUTE, SURFACE DE GRAVIER
CART TRACK, WINTER ROAD	CHEMIN DE TERRE, ROUTE D'HIVER
TRAIL, CUT LINE, PORTAGE	BENTIER, PERCÉE OU PORTAGE
BUILT-UP AREA	AGGLOMÉRATION
RAILWAY: SIDING, STATION, STOP	CHEMIN DE FER: VOIE D'ÉVITEMENT, STATION, ARRÊT
BRIDGE	PONT
SEAPLANE BASE; SEAPLANE ANCHORAGE	BASE D'HYDROAVIONS; ANCRAGE D'HYDROAVIONS
HOUSE; BARN	MAISON; GRANGE
CHURCH; SCHOOL; POST OFFICE	ÉGLISE; ÉCOLE; BUREAU DE POSTE
TOWER; LANDMARK OBJECT	TOUR; VALEUR DE RÉFÈRE
WELL; OIL, GAS, TANK; WATER	Puits; VALÉUR DE RÉFÈRE; RÉSERVOIR; EAUX
POWER TRANSMISSION LINE	LIGNE DE TRANSPORT D'ÉNERGIE
MINE; GRAVEL PIT	MINE; CARRIÈRE DE GRAVIER
CUTTING; EMBANKMENT	DÉBLAIS; REMBLAIS
INTERNATIONAL, PROVINCIAL BOUNDARY WITH MONUMENT AND NUMBER	FRONTIÈRE INTERNATIONALE; LIMITES PROVINCIALES AVEC bornes ET NUMÉROS
PROVINCIAL BOUNDARY, UNSURVEYED	FRONTIÈRE PROVINCIALE, NON APPRÉHENSÉE
COUNTY, DISTRICT BOUNDARY	LIMITES DE COMTE OU DE DISTRICT
TOWNSHIP, PARISH BOUNDARY	LIMITES DE CANTON, DE PAROISSE
MUNICIPALITY BOUNDARY	LIMITES DE MUNICIPALITÉ
RESERVE, SANCTUARY, PARK, ETC. BOUNDARY	LIMITES DE RÉSERVES, SANCTUAIRES, PARCS, ETC.
OUTLINED LANDMARK AREA, BOUNDARY APPROXIMATE, ETC.	LIMITES DE SURFACE RÉFÈRE, LIMITES APPROXIMATIVES, ETC.
D.L.S. TOWNSHIP CORNER: SURVEYED; UNSURVEYED	COIN DE CANTON (A.T.C.): APPRÉHENSÉ; NON APPRÉHENSÉ
D.L.S. SECTION CORNERS	COINS DE SECTION (A.T.C.)
HORIZONTAL CONTROL POINT	POINT DE CONTRÔLE PLANIMÉTRIQUE
BENCH MARK WITH ELEVATION	RÉFÈRE DE NIVELLEMENT AVEC COTE
SPOT ELEVATION, PRECISE	POINT COTÉ, PRÉCIS
STREAM OR SHORELINE; SHALLOVE LAKE; INTERMITTENT LAKE; INDEFINITE	COURS D'EAU OU RIVE; IMPRÉCIS; LAC; LAC INTERMITTENT; LAC PEU PROFOND
FLOODED LAND	TERRAIN INONDÉ
MARSH; SWAMP (WOODED); STRONG BOG	MARAIS; BOISE MARÉCAGEUSE; FONDRIÈRE À FLANETS
DRY RIVER BED WITH CHANNELS	LIT DE RIVIÈRE ASSÉCHÉ AVEC CHENAUX
RAPIDS; FALLS; RAPIDS	RAPIDES; CHUTES; RAPIDES
FORESHORE FLATS, SAND IN WATER; ROCKS	ESTRANS, SABLE SOUS L'EAU; ROCHES
TUNDRA; LAKES IN TUNDRA; POLYGONS	TOUNDRA; LACS EN TOUNDRA; POLYÈDRES DE TOUNDRA
PALSA BOG	FONDRIÈRE DE FALSA
DAM; WHARF	BARRAGE; QUAI
ICEFIELD (GLACIER); MORANE	CHAMP DE GLACE (GLACIER); MORANE
PINGO	PINGO
DITCH	FOSSÉ
CONTOURS	COURBES DE NIVEAU
APPROXIMATE CONTOURS	COURBES DE NIVEAU APPROXIMATIVES
DEPRESSION CONTOUR	COURBE DE CUVETTE
CLIFF	FALAISE
SPOT ELEVATION; APPROXIMATE; LAND; WATER	POINT COTÉ, APPROXIMATIF: SUR TERRE; SUR L'EAU
ESKER	ESKER
SAND, SAND DUNES, RAISED BEACHES	SABLE, DUNES DE SABLE; PLAGES SURÉLEVÉES
HISTORIC SITE	LIEU HISTORIQUE
WOODED AREA, FOREST; CLEARED AREA	SURFACE BOISÉE; FORÊT; ESPACE DÉBOISÉE, CLAIRIÈRE

PHOTOGRAPHY PHOTOGRAPHIE
 COMPILATION RESTITUTION
 A-23747 6/74 51



GRID ZONE DESIGNATION 100 000 m SQUARE IDENTIFICATION
 DÉSIGNATION DE LA ZONE DU QUADRILLAGE IDENTIFICATION DU CARRE DE 100 000 M

EXAMPLE OF METHOD USED TO GIVE A REFERENCE TO NEAREST 100 METRES
 EXEMPLE DE LA METHODE EMPLOYEE POUR FAIRE DES REPÈRES A 100 METRES PRES

REVISION REVISION

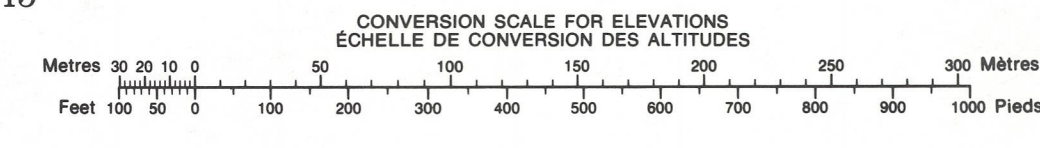
REFERENCE POINT CHURCH - EGLISE (see above) (ci-dessus)
 EASTING: Read number on grid line immediately to left of point.
 ASCISSÉ: Lire le chiffre de la ligne de quadrillage immédiatement à gauche du repère.
 Estimate length of a square from this line westward to point.
 ESTIMER le nombre de côtés du carré entre cette ligne et le repère en direction est.
 NORTHING: Read number on grid line immediately below point.
 ORDONNÉE: Lire le chiffre de la ligne de quadrillage immédiatement en dessous du repère.
 Estimate length of a square from this line northward to point.
 ESTIMER le nombre de côtés du carré entre cette ligne et le repère en direction nord.
 GRID REFERENCE: 754
 RÉFÉRENCE AU QUADRILLAGE: 975984
 Nearest similar grid reference 100 000 metres
 La prochaine référence similaire est à 100 000 mètres

Index to adjoining Maps of the National Topographic System
 Tableaux d'orientation de Système national de référence cartographique

54 K/4	54 K/3	54 K/2
54 F/13	54 F/14	54 F/15
54 F/12	54 F/11	54 F/10

ONE THOUSAND METRE
 UNIVERSAL TRANSVERSE MERCATOR GRID
 ZONE 15
 QUADRILLAGE DE MILLE MÈTRES
 TRANSVERSE UNIVERSEL DE MERCATOR

The 1984 MAGNETIC BEARING is 0°02' (1 min) WEST of GRID NORTH
 ANNUAL CHANGE INCREASING 23.0'
 GRID NORTH is 0°13' (4 min) WEST of TRUE NORTH for centre of map.
 Le REPÈRE MAGNÉTIQUE en 1984 est à 0°02' (1 min) à l'OUEST du NORD DU QUADRILLAGE.
 VARIATION ANNUELLE CROISSANTE 23.0'
 Le NORD DU QUADRILLAGE est à 0°13' (4 min) à l'OUEST du NORD GÉOGRAPHIQUE au centre de la carte.



PRODUCED BY THE SURVEYS AND MAPPING BRANCH, DEPARTMENT OF ENERGY, MINES AND RESOURCES, OTTAWA, PUBLIÉE EN 1986.
 COPIES MAY BE OBTAINED FROM THE CANADA MAP OFFICE, DEPARTMENT OF ENERGY, MINES AND RESOURCES, OTTAWA, OR YOUR NEAREST MAP DEALER.
 © 1986, HER MAJESTY THE QUEEN IN RIGHT OF CANADA, DEPARTMENT OF ENERGY, MINES AND RESOURCES.
 NORTH AMERICAN DATUM 1987
 TRANSVERSE MERCATOR PROJECTION
 INFORMATION CONCERNING BENCH MARKS AND HORIZONTAL SURVEY MONUMENTS CAN BE OBTAINED FROM GEODETTIC SURVEY, SURVEYS AND MAPPING BRANCH, OTTAWA.

ELEVATIONS IN METRES ABOVE MEAN SEA LEVEL
 CONTOUR INTERVAL 10 METRES

ALTITUDES EN MÈTRES
 ÉQUIDISTANCE DES COURBES 10 MÈTRES

SKIDMORE LAKE
 MANITOBA

Scale 1:50 000 Échelle

0 1000 2000 3000 4000 Mètres

ÉTABLI PAR LA DIRECTION DES LÈVES ET DE LA CARTOGRAPHIE, MINISTÈRE DE L'ÉNERGIE, DES MINES ET DES RESSOURCES, OTTAWA, PUBLIÉE EN 1986.
 CES CARTES SONT EN VENTE AU BUREAU DES CARTES DU CANADA, MINISTÈRE DE L'ÉNERGIE, DES MINES ET DES RESSOURCES, OTTAWA, OU CHEZ LE VENDEUR LE PLUS PRÈS.
 © 1986, SA MAJESTÉ LA REINE DU CHEF DU CANADA, MINISTÈRE DE L'ÉNERGIE, DES MINES ET DES RESSOURCES.
 PROJECTION TRANSVERSE DE MERCATOR

SKIDMORE LAKE
 54 F/14
 ÉDITION 1 ÉDITION

Energy, Mines and Resources Canada / Énergie, Mines et Ressources Canada