

## L'UNIVERSITÉ CANADIENNE EN FRANCE (suite)

### Emplacement

L'Université canadienne en France occupe le magnifique domaine de 42 acres du Mont Leuze, à Villefranche-sur-mer. L'enseignement et les activités universitaires ont lieu dans un imposant groupe de bâtiments sur les bords de la Méditerranée. Il y a des résidences d'étudiants sur le campus. Villefranche n'est qu'à six kilomètres de Nice, l'une des plus intéressantes villes de France, où les étudiants peuvent assister aux multiples attractions culturelles. Autour de Villefranche, il existe de nombreux sites d'intérêt historique et artistique facilement accessibles.

Pour les étudiants qui désirent explorer un peu plus l'Europe pendant les congés de l'année universitaire, Villefranche occupe un emplacement idéal. En effet, de Nice, qui bénéficie d'un excellent service ferroviaire, il est possible de se rendre à peu près partout en Europe en moins de vingt-quatre heures.

### Le programme fondamental

L'activité centrale de l'Université canadienne en France est un programme d'un an composé principalement de cours en langues, littérature, humanités et science sociales, spécialement choisis dans les trois premières années d'un programme ontarien d'études universitaires. Les humanités comprennent des cours d'études classiques, d'histoire, de musique et de philosophie. Les sciences sociales comprennent des cours de science économique et de science politique.

Le but principal du programme est de permettre aux étudiants de se perfectionner en français et en anglais. En plus des cours de langue et de litté-

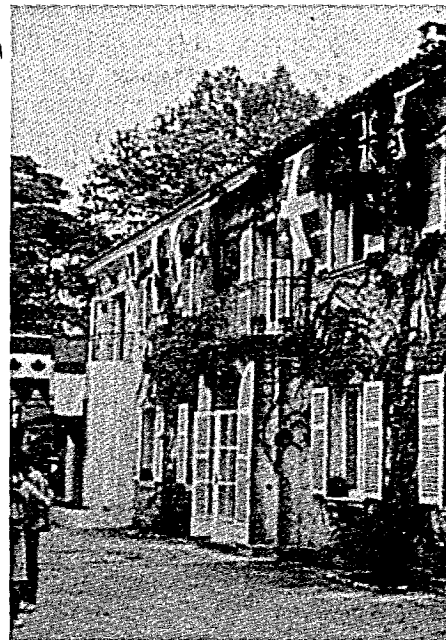
ture, françaises et anglaises, la partie touchant les humanités et les sciences sociales se compose d'une série de cours dispensés en anglais et d'une série de cours différents dispensés en français. Ainsi, les étudiants qui choisissent des cours dans les deux séries bénéficient d'un plus grand éventail de cours.

Cependant, il est possible d'élaborer un programme complet (dix cours de trois crédits) dans lequel tous les cours (sauf les cours de langue) sont donnés en anglais ou en français. L'Université encourage les étudiants à suivre des cours dans les deux langues; sauf pour les cours de langue, elle leur permet d'écrire les examens en français ou en anglais.

Chaque année, le programme est centré sur un thème particulier. En 1988-1989, plusieurs des cours ont été choisis pour illustrer le thème « La Renaissance ». En 1989-1990, ce sera « La Méditerranée ».

### Exigences d'admission

1. L'étudiant doit avoir complété au moins une année d'études dans une université canadienne (soit l'équivalent de 4 cours complets d'une année ou 24 crédits), ou détenir un DEC du Québec ou un baccalauréat international.
2. L'étudiant doit avoir obtenu de bons résultats à l'université d'origine.
3. L'étudiant doit obtenir une autorisation écrite de l'université d'origine; il aura ainsi l'assurance que les crédits obtenus en France compteront pour le programme auquel il est inscrit dans cette université.
4. Lors de la sélection des candidats, il sera tenu compte des aptitudes et de l'intérêt manifesté pour la langue seconde et la culture qui s'y rattache □



### Renseignements

Pour obtenir des formulaires d'inscription et toute autre information sur les programmes d'études, les frais de scolarité, les plans de repas, les autres possibilités de logement, etc., s'adresser à :

Université canadienne en France  
Université Laurentienne  
Chemin du lac Ramsey  
Sudbury (Ontario) P3E 2C6

Université canadienne en France  
Domaine du Mont Leuze  
06230 Villefranche-sur-mer (A-M)  
France

(Tiré du fascicule, Université canadienne en France, disponible au Centre des services à l'affectation.)