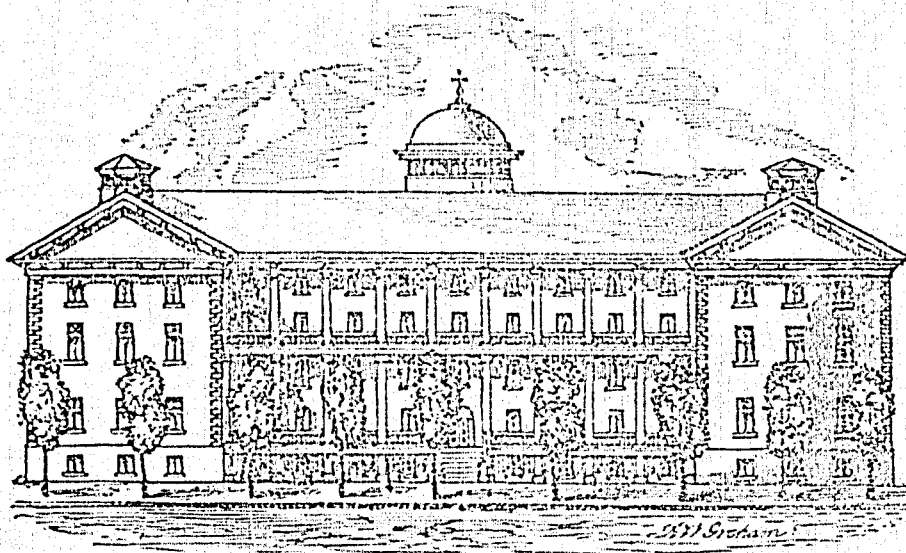
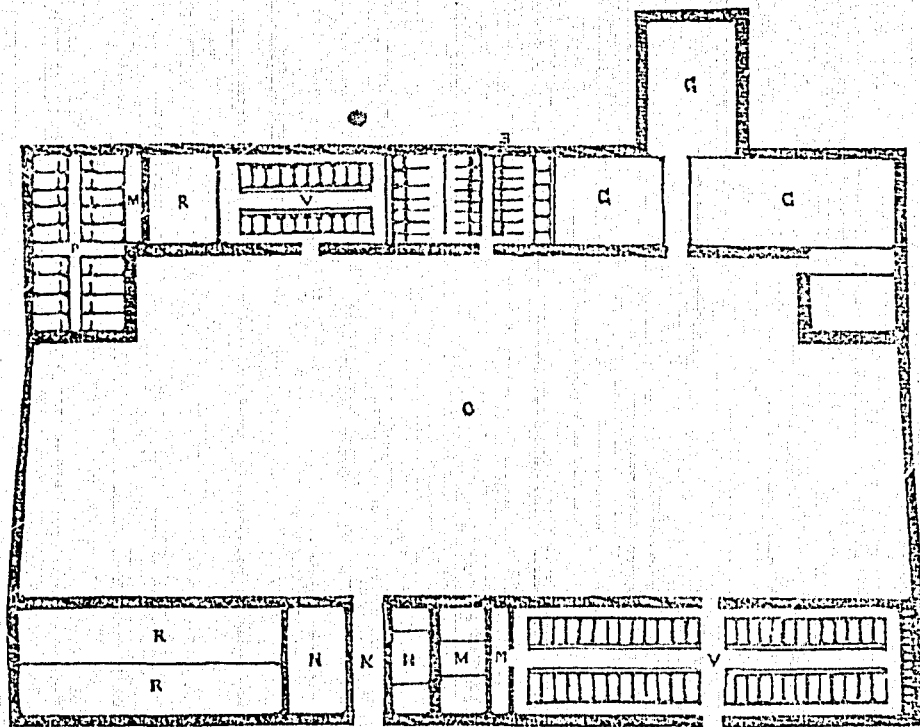


« Nous croyons avoir en mains les éléments nécessaires au succès de cette œuvre. La corporation du collège possède plus de cinq cents arpents de terre dont une grande partie est déjà en très-bon état de culture. On y rencontre une grande variété de sols, depuis l'argile tenace jusqu'au sable léger, ce qui sera d'un grand avantage pour les élèves qui pourront apprendre les façons nécessaires à chaque



Gravure No. 1.—Pensionnat de l'Ecole d'Agriculture de Ste. Thérèse, Comté de Terrebonne.

espèce de sol. De vastes tourbières desséchées artificiellement offrent un exemple intéressant de l'égouttement des terres. La fabrication des composts peut s'y faire de la manière la plus économique au moyen de la tourbe qui se trouve sur la ferme même. Au-dessus de vingt arpents de terre sont consacrés chaque année à la culture des légumes. Un verger, des plantations et de vastes jardins, permettent l'enseignement pratique de l'horticulture et de l'arboriculture. Plus de six cents pieds de bâtisses pour les besoins de la ferme



No. 2.—Plan général des Bâtiments de Ferme de l'Ecole d'Agriculture de Ste. Thérèse.

permettent l'élevage d'un nombreux bétail. L'engraissement des bœufs et des porcs s'y fait sur une échelle assez considérable pour fournir les viandes nécessaires à la consommation de près de deux cents personnes; ce qui sera pour les élèves une source d'expériences intéressantes. Pas moins de trente vaches laitières fourniront un sujet d'études encore plus important. On a adopté depuis longtemps l'emploi d'instruments perfectionnés, tels que batteur, houe à cheval, hache-paille, coupe-racines,