

USINES A METAUX DE LA PUIS-SANCE.

ETABLIE 1828.

CHARLES GARTH ET Cie.,

PLOMBIEERS, OUVRIERS EN APPAREILS A VAPEUR ET A GAZ, FONDEURS DE LAITON, FINISSEURS, CHAUDRONNIERS ET MACHINISTES, ETC., ETC.

Fabricants et Importateurs de

CUIVRE A L'USAGE DES PLOMBIEERS, DES MECANICIENS ET D'OUVRIERS EN APPAREILS A VAPEUR; USINE A CUIVRE ET A FER; APPAREILS A GAZ ET A VAPEUR, ETC., ETC., ETC.

Toutes sortes d'ouvrages pour

Usines à Gaz, Etablissements Hydrauliques, Distilleries et Brasseries, Rafineries, Phares, etc., etc.

—AUSSI—

On entreprend de faire chauffer les Bâtiments publics et privés, les Usines, les Serres, etc., par le moyen de l'appareil à l'Eau Chaude Patente de GARTH, l'appareil à Vapeur de Basse Pression de GOLD, avec les Derniers Perfectionnements, et par la Vapeur à Haute Pression en Tuyaux droits et repliés.

En vente aux plus bas prix, toutes sortes de Gase-liers, Tasseaux, Pendants, Abat-jours, etc.; Tuyaux en Fer Travaille, avec appareils de Fer Malléable et Fondus pour l'Eau, la Vapeur ou le Gaz.

Bureau et Usine, Nos. 536 à 542, Rue Craig.

1-47-zz MONTREAL.

SI VOUS AVEZ LA TOUX, ESSAYEZ

Le Sirop de Gomme de Sapin Rouge de Gray. Le Sirop de Gomme de Sapin Rouge de Gray. Le Sirop de Gomme de Sapin Rouge de Gray. Le Sirop de Gomme de Sapin Rouge de Gray.

Inestimable pour Rhume, Toux, Enrouement, etc. Inestimable pour Rhume, Toux, Enrouement, etc. Inestimable pour Rhume, Toux, Enrouement, etc. Inestimable pour Rhume, Toux, Enrouement, etc.

Vingt-cinq centins la bouteille. Vingt-cinq centins la bouteille. Vingt-cinq centins la bouteille.

A vendre chez MM. Devins et Bolton, E. Muir Tate et Coverton, J. Goulden, J. Birks, etc.

Et chez le préparateur HENRY R. GRAY, Pharmacien.

1-47-1 144, Rue St. Laurent.



NE FAITES USAGE QUE DE L'EMPOIS DE GLENFIELD

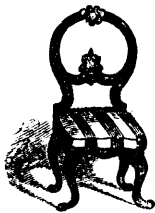
Grandement employé dans la

BUANDERIE ROYALE D'ANGLETERRE,

Et dans celle de

SON EXCELLENCE LE GOUVERNEUR-GÉNÉRAL DU CANADA.

1-47-zz



M. A. BELANGER,

ÉBÉNISTE.

VIENT DE TRANSPORTER

son MAGASIN au

No. 276,

RUE NOTRE-DAME.

4me porte de MM. H. et H. MERRILL.

Il vient de recevoir et reçoit constamment un assortiment considérable de Meubles pour Salon, Salle à Diner et Chambres à Coucher

DE TOUTES FORMES ET DE TOUS PRIX.

Il invite le public à venir visiter son Magasin avant de se pourvoir ailleurs.

1-47-f

L. P. DUFRESNE,

MARCHAND DE

MONTRES EN OR ET EN ARGENT, BIJOUTERIES, ETC., ETC.,

88, RUE ST. JOSEPH, MONTREAL.

Montres et Bijouteries Réparées et Gravées.

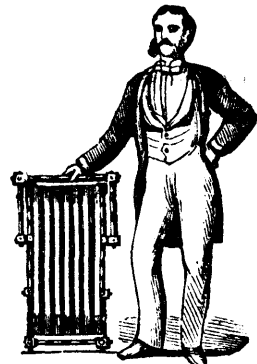
1-1-zz

JAMES FYFE, FABRICANT DE

BALANCES,

A remporté à l'Exposition de 1868, tenue à Montréal, une MEDAILLE D'ARGENT de Premier Prix et Diplomat, a toujours en main un assortiment complet de BALANCES de toutes espèces.

1-47-zz



DÉPOT

de la

CÉLÈBRE CHAISE

HAMAC,

CANAPÉ, PLIANT

et

FAUTEUIL,

combinée

EN UNE SEULE,

Au Bureau du DOMINION DYE WORKS.

301, rue Notre-Dame.

43tf

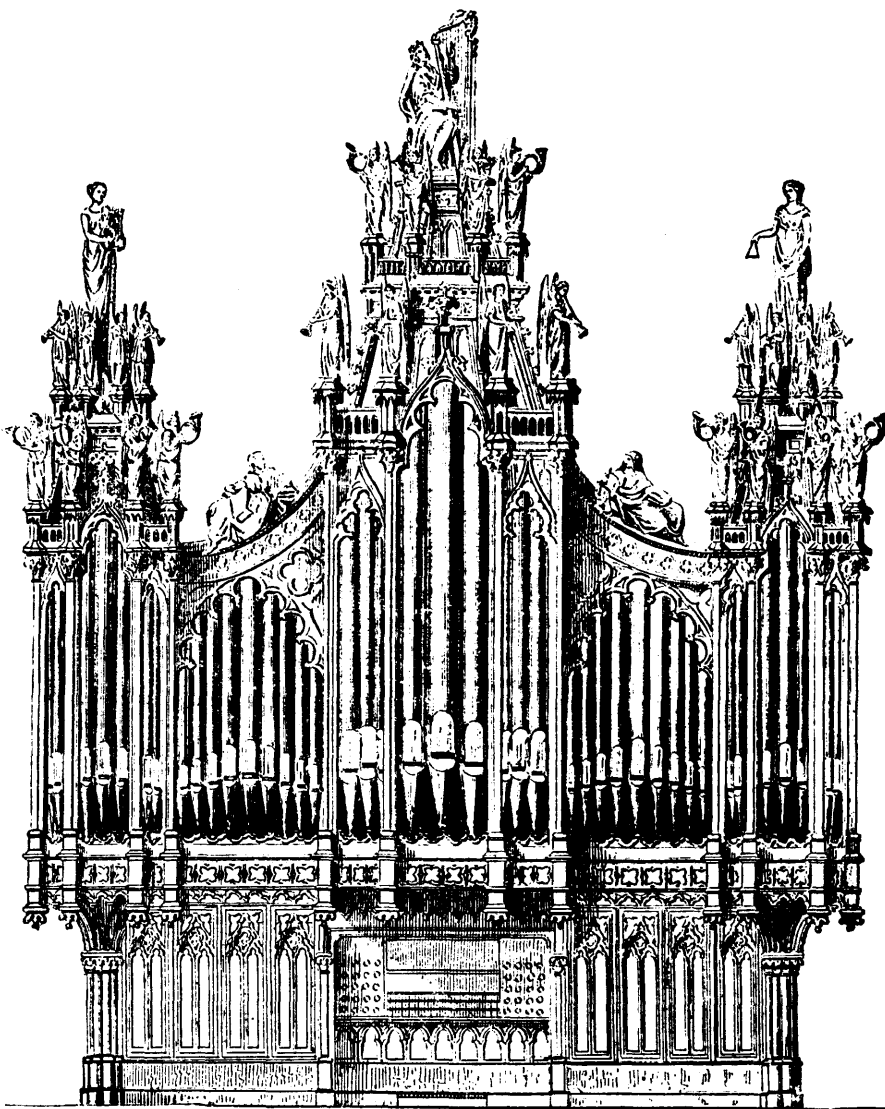
MONTREAL.

N. CORDERRE, MARCHAND-TAILLEUR, NO. 208, rue Notre-Dame, en haut chez MM. BARRET et PRICE, Montréal, où l'on trouvera des DRAPS, CASIMIRS ET TWEEDS

de toutes sortes et des goûts les plus nouveaux. Il est prêt à exécuter avec ponctualité toute commande que l'on voudra bien lui confier à des prix très modérés.

Montréal, 4 mai 1870.

18zz



GRAND ORGUE DANS L'ÉGLISE DES JÉSUITES, CHICAGO. CONSTRUIT PAR J. MITCHELL, MONTREAL.



C. A. RAYMOND.

Employé durant sept ans, de la maison Radway & Co., vient de quitter son emploi pour fabriquer à son propre compte des Remèdes encore plus efficaces que ceux qu'il avait l'habitude de vendre. Il a réussi à faire disparaître du Remède primitif cette acreté qui en paralysait les effets et le rendait en même temps difficile à prendre.

Ceux qui se servent aujourd'hui de son célèbre remède le préfèrent, administré intérieurement ou extérieurement, pour la raison bien simple qu'il agit plus promptement et laisse dans la bouche un goût des plus agréables tout en se vendant à meilleur marché que tout autre remède.

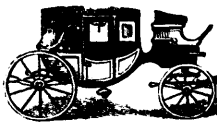
Il compte sur le bienveillant patronage de ceux qui l'ont déjà encouragé et il promet entière satisfaction à ceux qui se serviront de son célèbre Remède.

A vendre à Montréal, Chez DEVINS & BOLTON.

A Québec, Chez M. E. BRUNET, Pharmacien, Rue du Pont, et chez JAMES HOSSACK & CIE., marchands Epiciers, Rue Notre-Dame, Basse ville.

Toute correspondance doit être adressée au Propriétaire, No. 7, Ruelle Berry, Montréal, près la Place Viger.

1-46-tf.



MERVEILLEUX ET PARFAIT. GERVAIS et Cie.

Manufacturiers de voitures de toutes espèces, ont remporté à l'Exposition Provinciale de Québec, tenue à Montréal en 1870, cinq premiers prix pour voitures d'été et d'hiver.

Les soussignés offrent en vente le meilleur assortiment de voitures d'hiver.

Tout ouvrage est garanti et supérieur à tout autre fait en Canada pour sa légèreté et sa dureté.

GERVAIS & CIE.

44h No. 810 Rue Craig, Montréal.

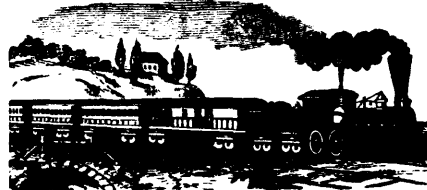
Dépôt, 68, Rue Bonaventure.

LEGGO & Cie.,

LEGGOTYPISTES, ELECTROTYPISTES, STEREOTYPISTES, GRAVEURS, CHROMO ET PHOTHO-LITHOGRAPHES, PHOTOGRAPHES ET IMPRIMEURS.

Bureau : No. 1, Côte de la Place d'Armes } MONTREAL. Ateliers : No. 319, Rue St. Antoine.

On exécute dans un style vraiment supérieur, les Cartes Géographiques, Livres, Gravures, Cartes d'Affaires, Mémoires, Livres de Commerce de toutes descriptions, à des prix très modiques.



Compagnie du Chemin de Fer le Grand Tronc du Canada.

SERVICE AMELIORÉ DES TRAINS.

POUR L'HIVER DE 1870-71.

AUGMENTATION DE VITESSE.

Nouveaux Chars pour tous les Trains Express.

Les Trains partiront maintenant de Montréal comme suit:—

ALLANT A L'OUEST,

Trains de la Malle pour Toronto et les stations intermédiaires... 8.00 A.M. Express de Nuit pour Ogdensburg, Ottawa, Brockville, Kingston, Belleville, Toronto, Guelph, London, Brantford, Goderich, Buffalo, Detroit, Chicago et tous les points de l'ouest à... 8.00 A.M. Train d'accommodement pour Kingston, Toronto et les stations intermédiaires... 6.00 A.M. Train d'accommodement pour Brockville et les stations intermédiaires... 4.00 P.M. Trains pour Lachine à 7.00 A.M., 9.30 A.M., Midi, 2.00 p. m., et 5.00 p.m. Le train de 2.00 p.m. va à la frontière.

ALLANT AU SUD ET A L'EST,

Train d'accommodement pour Island Pond et les stations intermédiaires... 6.45 A.M. Express pour Boston via Vermont Central... 9.00 A.M. Express pour New-York et Boston via Vermont Central à... 2.45 P.M. Express pour Island Pond... 2.00 P.M. Express de Nuit pour Québec, Island Pond, Gorham et Portland, et les Provinces d'en Bas arrêtant entre Montréal et Island Pond à St. Hilaire, St. Hyacinthe, Upton, Acton, Richmond, Brompton Falls, Sherbrooke, Lennoxville, Compton, Coaticook et Norton Mills, seulement à... 10.10 P.M.

Il y aura des Chars Dortoires à tous les trains de nuit. Le bagage sera étiqueté pour tout le trajet.

Les steamers "CARLOTTA" ou "CHASE" laisseront Portland pour Halifax, N. E., tous les Mercredis et Samedis après-midi, à 4.00 heures p.m. Le confort est excellent pour les passagers et le fret.

La Compagnie internationale des Steamers, faisant le trajet en connexion avec le Chemin de Fer le Grand Tronc, laisse Portland tous les Lundis et les Jedis, à 6.00 heures p.m., pour St. Jean, N. B., &c., &c.

On pourra acheter des billets aux principales stations de la compagnie.

Pour plus amples informations et l'heure du départ et de l'arrivée de tous les Trains aux stations intermédiaires et au terminus du chemin, s'adresser au Bureau où l'on vend des billets, à la station Bonaventure ou au Bureau No. 39, Grande Rue St. Jacques.

C. J. BRYDGES,

Directeur-Gérant.

Montréal, 12 Novembre 1870.

1-46-tf.

"LE PAYS"

JOURNAL QUOTIDIEN ET HEBDOMADAIRE SE PUBLIE A TROIS ÉDITIONS:

LA PREMIERE

(Quotidienne)

paraît à 5 heures du matin, et la distribution s'en fait immédiatement aux abonnés tant de la campagne que de la ville. L'abonnement est de \$6 par an, payable d'avance.

LA SECONDE

(Quotidienne)

paraît tous les soirs, à 6 heures, et renferme outre les dépêches télégraphiques générales et spéciales, tous les faits divers, informations, etc., qui se sont accomplis, ou qui nous ont été communiqués depuis minuit jusqu'à 6 heures P.M. inclusivement. Cette Edition se vend dans les dépôts et dans les rues, Prix: un centin le numéro

LA TROISIEME

(Hebdomadaire)

paraît tous les jedis et renferme tout ce qui s'est passé d'intéressant dans les huit jours précédant sa publication. C'est un recueil instructif et amusant qui doit se trouver dans toutes les familles. L'abonnement n'est que de \$: par an.

"LE PAYS"

au dire de tous, et d'après le témoignage unanime de la Presse, est une publication complète qui doit être encouragée et propagée.

Il est donc du devoir des nombreux abonnés et acheteurs de L'OPINION PUBLIQUE de s'abonner au PAYS et conseiller à leurs amis de suivre un aussi bel exemple.

BUREAUX: 230 Rue St. Jacques.

LOUIS PERRAULT & Cie.

Editeurs-Propriétaires

NOUVEAU MAGASIN D'APOTHECAIRE.

363, RUE STE. CATHERINE.

(Près de la rue Amherst.)

Le Soussigné offre en vente un assortiment complet de Drogueries, produits Chimiques, Parfumeries, Huiles, Bois de Teinture, Médicines Patentées, Brayers, Eponges, Brosses à Cheveux, Brosses à Ongles, Brosses à Dents, Brosses à Barbe, Eau de Cologne, Sangsues, Savons de Toilettes, en grande variété. Aussi un assortiment de Papeteries, Journaux, Timbres-Poste, etc., etc. Toutes Prescriptions de Médecins seront remplies avec le plus grand soin.

JAMES GOULDEN.

Montréal, 26 mai 1870.

21zz

GRANDE VENTE

DE

HARDES FAITES.

650 PARDESSUS. 400 PEA JACKETS. 1,000 PAIRES PANTALONS. 800 VESTES. 800 CHEMISES CASIMIR. 1,000 PAIRES CALEÇONS. ETC., ETC., ETC.

Aussi une grande variété de Draps de Castor et Pilot, Draps Français et Anglais, Tweed et Casimir. A 20 pour cent au-dessous de la valeur ordinaire.

REGIS DEZIEL.

40-6m. 131, Rue St. Joseph.

DÉFENSE DE PARIS.

MONTREAL MENACÉ PAR LES GRANDS FROIDS DE L'HIVER.

Afin de se défendre contre les grands froids de l'hiver qui nous menacent depuis quelques jours, laissez vos ordres pour faire monter vos Poêles, vos Tuyaux et vos Fournaises chez

GEORGE YON,

FERBLANTIER ET PLOMBIER.

No. 241, — RUE ST. LAURENT, — No. 241.

2me porte de la rue Ste. Catherine.

Vous trouverez aussi à son Magasin un grand assortiment de Tuyaux de Poêles Soudés, Saux à Charbon, Chaudières à cendres et toutes sortes de Ferblanteries pour l'usage de la maison.

43-tf

LE MEILLEUR

ASSORTIMENT DE POÊLES SE TROUVE AU

No. 529 RUE CRAIG.

Entr'autres, "L'ORIENTAL"

qui a fait ses preuves.

Et le "STEWART"

poêle à cuisine, pour le bois et pour charbon, qui a pris le 1er prix à l'exposition 1870. On trouvera aussi tout ce qu'il faut pour réparer les anciens poêles.

MEILLEUR ET CIE.

526 RUE CRAIG,

MONTREAL. 40-m

DÉPARTEMENT DES DOUANES.

Ottawa, 14 Novembre, 1870.

L'ESCOMPTE AUTORISE sur les ENVOIS AMERICAINS, jusqu'à nouvel ordre, sera de 10 pour cent.

R. S. M. BOUCHETTE,

Commissaire des Douanes.

L'avis ci-dessus est le seul qui devra paraître dans les journaux autorisés à le publier.

6d

THOMAS MUSSEN,

Marchand en Gros et en Détail de

SOIERIES et POPELINES IRLANDAISE.

GANTS D'ALEXANDRE, et autres Fabrications de renom.

TAPIS ET PRELATS DE CHOLX,

De Velours, Bruxelles ou Tapestry.

ORNEMENTS D'EGLISES,

Teintures pour Salons, Franées en Soie, etc.,

257 ET 259, RUE NOTRE-DAME, MONTREAL.

4 mai 1870.

18zz

Imprimé et publié par G. E. DESBARATS, 1, Côte de

la Place d'Armes, et 319 Rue St. Antoine, Montréal

Canada.