

6958000

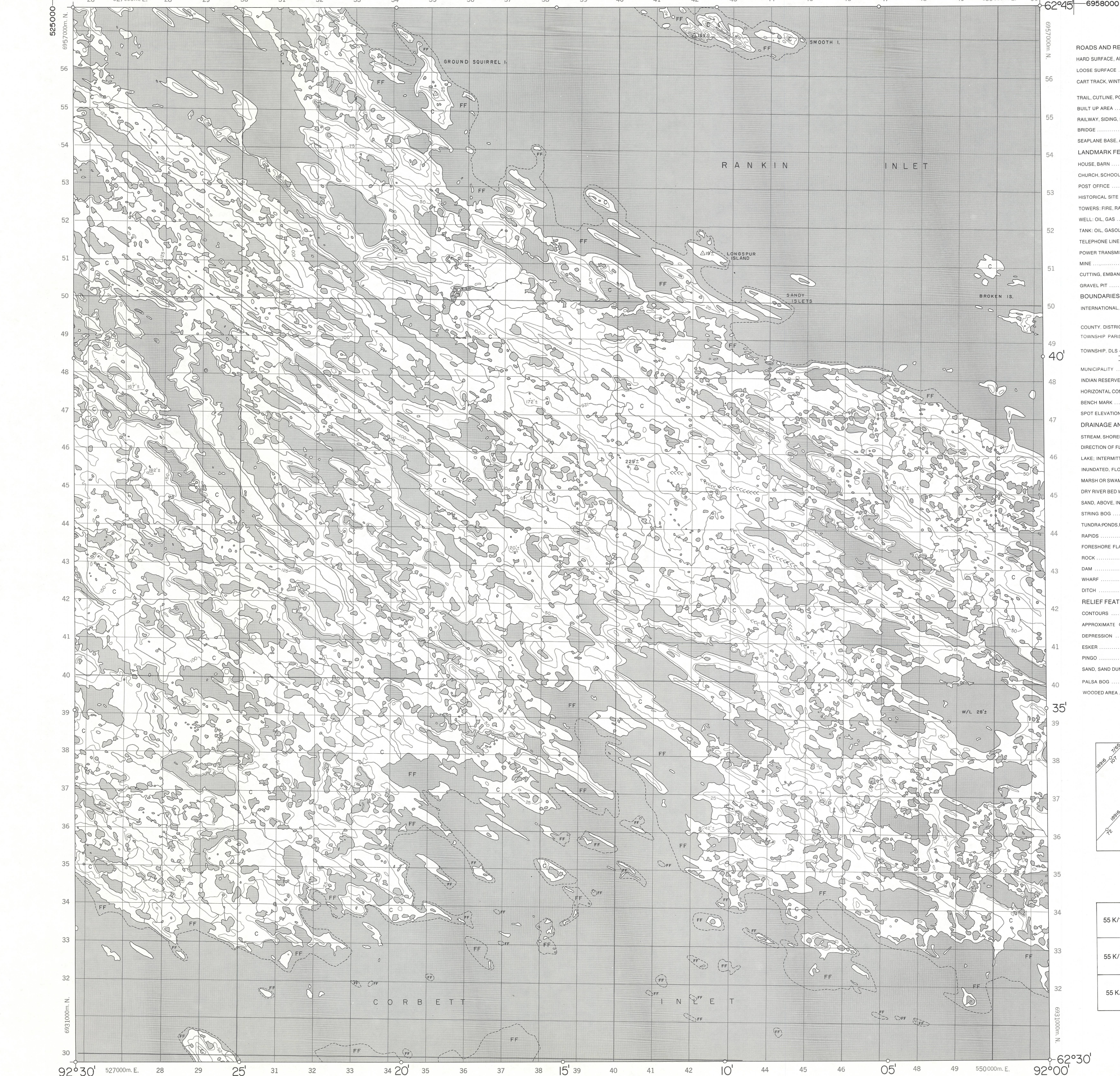
ADVANCE PRINT

CANADA

ÉPREUVE PRÉLIMINAIRE

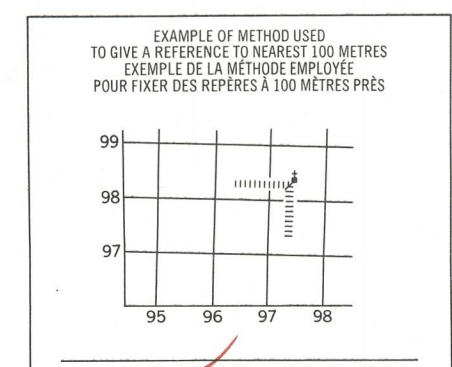
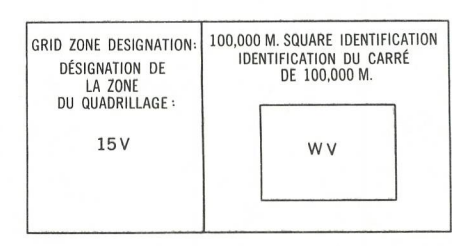
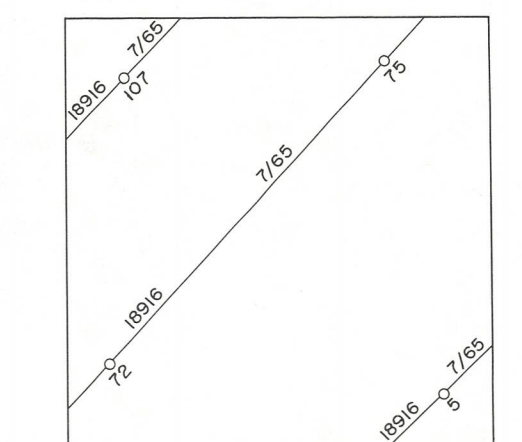
55 K/9

Military users, refer to this map as: Références de la carte pour usage militaire: SERIES A 733 SERIE MAP 55 K/9 CARTE ÉDITION 1 MCE ÉDITION



LEGEND - LÉGENDE

ROADS AND RELATED FEATURES	ROUTES ET OUVRAGES CONNEXES
HARD SURFACE, ALL WEATHER	SURFACE DURE, TOUTES SAISONS
LOOSE SURFACE	GRAVIER
CART TRACK, WINTER ROAD, UNDER CONSTRUCTION	CHEMIN DE TERRE, D'HIVER, EN CONSTRUCTION
TRAIL, CUTLINE, PORTAGE	SENTIER, PERCÉE, PORTAGE
BUILT UP AREA	AGGLOMERATION
RAILWAY, SIDING, STATION, STOP	CHEMIN DE FER, VOIE D'ÉVITEMENT, GARE, ARRÊT
BRIDGE	PONT
SEAPLANE BASE, ANCHORAGE	HYDROAÉROPORT, MOULAGE
LANDMARK FEATURES	POINTS DE REPÈRE
HOUSE, BARN	MAISON, GRANGE
CHURCH, SCHOOL	EGLISE, ÉCOLE
POST OFFICE	BUREAU DE POSTE
HISTORICAL SITE	LIEU HISTORIQUE
TOWERS, FIRE, RADIO	TOURS: FEU, RADIO
WELL, OIL, GAS	PUITS: PÉTROLE, GAZ
TANK, OIL, GASOLINE, WATER	RÉSERVOIR: PÉTROLE, ESSENCE, EAU
TELEPHONE LINE	LIGNE TÉLÉPHONIQUE
POWER TRANSMISSION LINE	LIGNE DE TRANSPORT D'ÉNERGIE
MINE	MINE
CUTTING, EMBANKMENT	TRANCHEE, REMBLAI
GRAVEL PIT	FOSSE DE GRAVIER
BOUNDARIES AND CONTROL	FRONTIÈRES ET POINTS DE RÉFÉRENCES
INTERNATIONAL, PROVINCIAL	INTERNATIONALE, BORNE FRONTIÈRE
COUNTY, DISTRICT	COMTE, DISTRICT
TOWNSHIP PARISH - SURVEYED	CANTON, PAROISSE - ARBENTÉ
TOWNSHIP, DLS - SURVEYED	CANTON, DLS - ARBENTÉ
MUNICIPALITY	MUNICIPALITÉ
INDIAN RESERVE, PARK, ETC.	RÉSERVE INDIENNE, PARC, ETC.
HORIZONTAL CONTROL POINT	REPÈRE PLANIMÉTRIQUE
BENCH MARK	REPÈRE DE NIVELLEMENT
SPOT ELEVATION, ELEVATION APPROXIMATE	POINT COTE, ÉLEVATION APPROXIMATIVE
DRAINAGE AND RELATED FEATURES	DRAINAGE ET OUVRAGES CONNEXES
STREAM, SHORELINE: INDEFINITE	COURS D'EAU, RIV. IMPRÉCISE
DIRECTION OF FLOW	DIRECTION DU COURANT
LAKE, INTERMITTENT	LAC, INTERMITTENT
INUNDATED, FLOODED LAND	TERRAIN INONDÉ
MARSH OR SWAMP (WOODED)	MARAIS OU MARECAGE (BOISÉE)
DRY RIVER BED WITH CHANNELS	LIT DE COURS D'EAU TARI AVEC CHENAUX
SAND, ABOVE, IN WATER	SABLE, AU DESSUS, DANS L'EAU
STRING BOG	MARECAGES EN ENFILADE
TUNDRA PONDS, POLYGONS	TOUNDRA: ETANGS, SOLS POLYGONAUX
RAPIDS	RAPIDES
FORESHORE FLATS	ESTRANS
ROCK	ROCHE
DAM	BARRAGE
WHARF	QUAI
DITCH	FOSSE
RELIEF FEATURES	RELIEF
CONTOURS	COURBE DE NIVEAU
APPROXIMATE CONTOUR	COURBE DE NIVEAU APPROXIMATIF
DEPRESSION	COURBE DE CUVETTE
ESKER	ESKER
PINGO	PINGO
SAND, SAND DUNES	SABLE, DUNES
PALSA BOG	PALSE
WOODED AREA	RÉGION BOISÉE



55 K/15	55 K/16	55 J/13
55 K/10	55 K/9	55 J/12
55 K/7	55 K/8	55 J/5

EXAMPLE OF METHOD USED TO GIVE A REFERENCE TO NEAREST 100 METRES (EXEMPLE DE LA MÈTHODE EMPLOYÉE POUR FIXER DES REPÈRES À 100 MÈTRES PRÈS)

READING POINT (POINT DE REPÈRE): CHURCH - EGLISE (see above) (voir ci-dessus)

EASTING: Read number on grid line immediately to left of point. LONGITUDE: Lire le chiffre de la ligne de quadrillage immédiatement à gauche du point.

Estimate tenths of a square from this line eastward to point. Estimer le nombre de dixièmes du carré entre cette ligne et le repère en direction est.

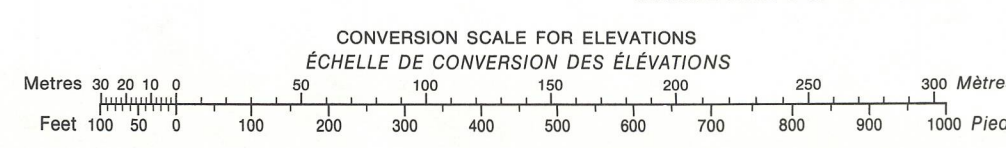
NORTHING: Read number on grid line immediately below point. LATITUDE: Lire le chiffre de la ligne de quadrillage immédiatement en dessous du point.

Estimate tenths of a square from this line northward to point. Estimer le nombre de dixièmes du carré entre cette ligne et le repère en direction nord.

GRID REFERENCE SAMPLE (EXEMPLE DU QUADRILLAGE): 55K15984

Read nearest grid reference 100,000 metres (about 62 miles). La référence la plus voisine est à 100,000 mètres (environ 62 milles).

ONE THOUSAND METRE UNIVERSAL TRANSVERSE MERCATOR GRID ZONE 15 QUADRILLAGE DE MILLE MÈTRES UNIVERSEL TRANSVERSE DE MERCATOR



6929000

PRODUCED BY SURVEYS AND MAPPING BRANCH, DEPARTMENT OF ENERGY, MINES AND RESOURCES, OTTAWA, 1972, FROM PHOTOGRAPHS TAKEN IN 1965

NORTHWEST TERRITORIES

SCALE 1:50,000 ÉCHELLE 1:25 inches to 1 mile approximately

ÉTABLIE PAR LA DIRECTION DES LEVÉS ET DE LA CARTOGRAPHIE, MINISTÈRE DE L'ÉNERGIE, DES MINES ET DES RESSOURCES, OTTAWA, EN 1972, D'APRÈS DES PHOTOGRAPHIES PRISES EN 1965

55 K/9 ÉDITION 1

The 1972 MAGNETIC BEARINGS in 0°15' (0.3 mils) WEST OF GRID NORTH. Le REPÈRE MAGNÉTIQUE en 1972 est 0°15' (0.3 mils) à l'ouest du NORD DU QUADRILLAGE. GRID NORTH is 0°40' (12 mils) EAST of TRUE NORTH for centre of map. Le NORD DU QUADRILLAGE est 0°40' (12 mils) à l'est du NORD GÉOMAGNÉTIQUE au centre de la carte.