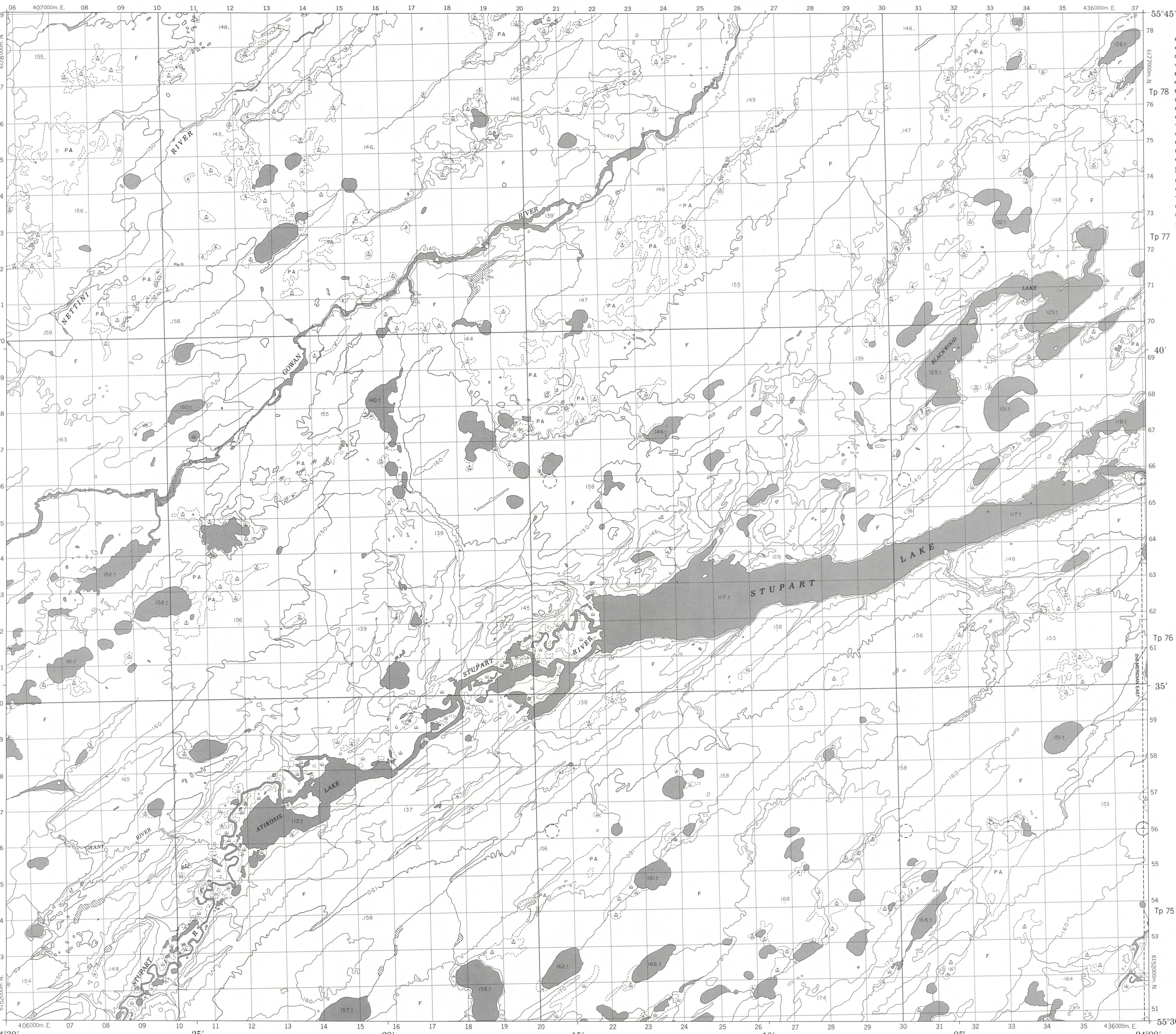


Military users: refer to this map as: SÉRIE A 701 SÉRIE MAP 53 M/9 CARTE Références de carte: ÉDITION 1 MCE ÉDITION pour usage militaire.

STUPART LAKE 53 M/9 ÉDITION 1 ÉDITION



LEGEND - LÉGENDE

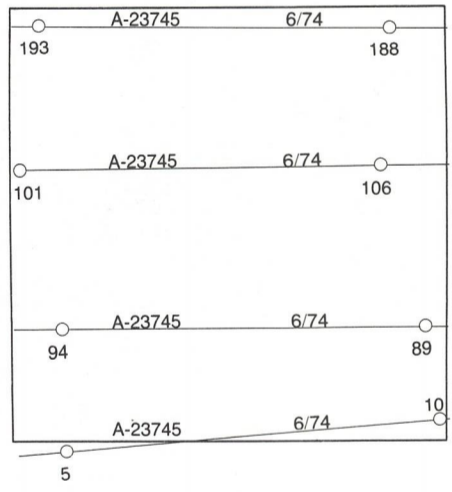
- ROAD, HARD SURFACE: ROUTE, REVÊTEMENT DUR
- ROAD, LOOSE SURFACE: ROUTE, SURFACE DE GRAVIER
- CART TRACK, WINTER ROAD: CHEMIN DE TERRE, ROUTE D'HIVER
- TRAIL, CUT LINE, PORTAGE: SENTIER, PERÇÉE OU PORTAGE
- BUILT-UP AREA: AGLOMÉRATION
- RAILWAY: SIDING, STATION, STOP: CHEMIN DE FER, VOIE D'ÉVITEMENT, STATION; ARRÊT
- BRIDGE: PONT
- SEAPLANE BASE, SEAPLANE ANCHORAGE: BASE D'HYDROAVIONS; ANCRAGE D'HYDROAVIONS
- HOUSE, BARN: MAISON; GRANGE
- CHURCH; SCHOOL; POST OFFICE: ÉGLISE; ÉCOLE; BUREAU DE POSTE
- TOWER; LANDMARK OBJECT: TOUR; VALEUR DE RÉFÈRE
- WELL; OIL, GAS, TANK; WATER: PUITS; PÉTROLE, GAZ; RÉSERVOIR; EAU
- POWER TRANSMISSION LINE: LIGNE DE TRANSPORT D'ÉNERGIE
- MINE; GRAVEL PIT: MINÉ; CARRIÈRE DE GRAVIER
- CUTTING; EMBANKMENT: DÉBLAI; REMBLAI
- INTERNATIONAL, PROVINCIAL BOUNDARY WITH MONUMENTS AND NUMBERS: FRONTIÈRE INTERNATIONALE, LIMITE PROVINCIALE; BORNES ET NUMÉROS
- PROVINCIAL BOUNDARY, UNSURVEYED: FRONTIÈRE PROVINCIALE, NON APPRÉHENSÉE
- COUNTY, DISTRICT BOUNDARY: LIMITE DE COMTÉ OU DE DISTRICT
- TOWNSHIP, PARISH BOUNDARY: LIMITE DE CANTON, DE PAROISSE
- MUNICIPALITY BOUNDARY: LIMITE DE MUNICIPALITÉ
- RESERVE, SANCTUARY, PARK, ETC. BOUNDARY: LIMITE DE RÉSERVES, SANCTUAIRES, PARCS, ETC.
- OUTLINED LANDMARK AREA BOUNDARY APPROXIMATE, ETC.: LIMITE DE SURFACE RÉPÈRE, LIMITE APPROXIMATIVE, ETC.
- D.L.S. TOWNSHIP CORNER, SURVEYED; UNSURVEYED: COIN DE CANTON (A.T.C.); APPRÊT; NON APPRÊT
- D.L.S. SECTION CORNERS: COINS DE SECTION (A.T.C.)
- HORIZONTAL CONTROL POINT: POINT DE CONTRÔLE PLANIMÉTRIQUE
- BENCH MARK WITH ELEVATION: RÉPÈRE DE NIVELLEMENT AVEC COTE
- SPOT ELEVATION, PRECISE: POINT COTÉ, PRÉCIS
- STREAM OR SHORLINE, INDEFINITE: COURS D'EAU OU RIVE; IMPRÉCIS
- LAKE; INTERMITTENT LAKE; SHALLOW LAKE: LAC; LAC INTERMITTENT; LAC PEU PROFOND
- FLOODED LAND: TERRAIN INONDÉ
- MARSH; SWAMP (WOODED); STRING BOD: MARAIS; BOISE MARÉCAIGÈUX; FOSSE; À FUMÉE
- DIRY RIVER BED WITH CHANNELS: LIT DE RIVIÈRE ASSÈCHÉ AVEC CHENAUX
- RAPIDS; FALLS; RAPIDS: RAPIDS; CHUTES; RAPIDS
- FORESHORE FLATS, SAND IN WATER, ROCKS: ESTRAIRS, SABLE; SABLE; L'EAU; ROCHERS
- TUNDRA, LAKES IN TUNDRA; POLYGONS: TOUNDRA; LACS EN TOUNDRA; POLYGOINES DE TOUNDRA
- PALSA BOG: FONDRIÈRE DE PALSE
- DAM; WHARF: BARRAGE; QUAI
- ICEFIELD (GLACIER); MORANE: CHAMP DE GLACE (GLACIER); MORANE
- PINGO: PINGO
- DITCH: FOSSE
- CONTOURS: COURBES DE NIVEAU
- APPROXIMATE CONTOURS: COURBES DE NIVEAU APPROXIMATIVES
- DEPRESSION CONTOUR: COURBE DE CUVETTE
- CLIFF: FALAISE
- SPOT ELEVATION, APPROXIMATE; LAND; WATER: POINT COTÉ, APPROXIMATIF; SUR TERRE; SUR L'EAU
- ESKER: ESKER
- SAND, SAND DUNES, RAISED BEACHES: SABLE; DUNES DE SABLE; PLAGES SURÉLEVÉES
- HISTORIC SITE: LIEU HISTORIQUE
- WOODED AREA, FOREST; CLEARED AREA: SURFACE BOISÉE; FORÊT; ESPACE DÉBOUÉ; CLAIRIÈRE

GLOSSARY - GLOSSAIRE

2ND MERIDIAN EAST / 2E MÉRIDIEN EST

PHOTOGRAPHY PHOTOGRAPHIE

COMPILED RESTITUTION



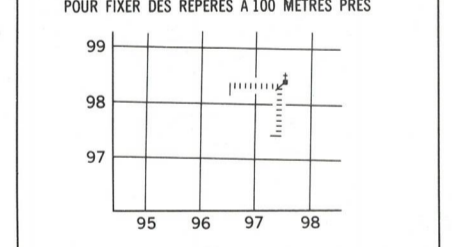
GRID ZONE DESIGNATION

DESIGNATION OF GRID ZONE / IDENTIFICATION DU CASÉ DU QUADRILLAGE



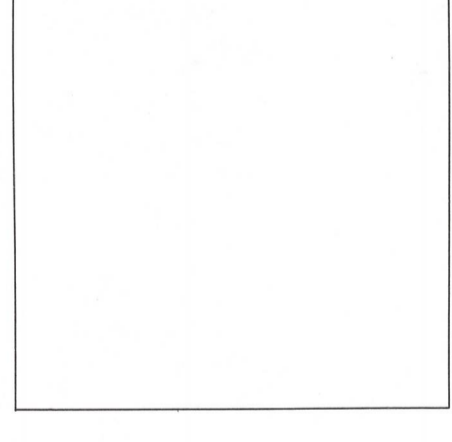
EXAMPLE OF METHOD USED

EXEMPLE DE LA MÉTHODE EMPLOYÉE POUR FAIRE LES RÉFÈRES À 100 MÈTRES PRÈS



REVISION

CHURCH - ÉGLISE



REFERENCE POINT

POINT DE RÉFÈRE

CHURCH - ÉGLISE 15 20000 (10 000 m)

ONE THOUSAND METRE

UNIVERSAL TRANSVERSE MERCATOR GRID

ZONE 15

QUADRILLAGE UNIVERSEL, TRANSVERSE DE MERCATOR

DE MILLE MÈTRES

53 M/15	53 M/16	53 N/13
53 M/10	53 M/9	53 N/12
53 M/7	53 M/8	53 N/5

The 1983 MAGNETIC BEARING is 3°15' (58 mi) EAST OF GRID NORTH. ANNUAL CHANGE DECREASING 12.9". GRID NORTH is 1°02' (18 mi) WEST OF TRUE NORTH for centre of map. Le REPÈRE MAGNÉTIQUE en 1983 est à 3°15' (58 mi) à l'EST DU NORD DU QUADRILLAGE. VARIATION ANNUELLE DÉCROISSANTE 12.9". LE NORD DU QUADRILLAGE est à 1°02' (18 mi) à l'OUEST DU NORD GÉOGRAPHIQUE au centre de la carte.

CONVERSION SCALE FOR ELEVATIONS

ÉCHELLE DE CONVERSION DES ALTITUDES



PRODUCED BY THE SURVEYS AND MAPPING BRANCH, DEPARTMENT OF ENERGY, MINES AND RESOURCES, OTTAWA, PUBLISHED IN 1986.

COPIES MAY BE OBTAINED FROM THE CANADA MAP OFFICE, DEPARTMENT OF ENERGY, MINES AND RESOURCES, OTTAWA, OR YOUR NEAREST MAP DEALER.

© 1986, HER MAJESTY THE QUEEN IN RIGHT OF CANADA, DEPARTMENT OF ENERGY, MINES AND RESOURCES.

ELEVATIONS IN METRES ABOVE MEAN SEA LEVEL

CONTOUR INTERVAL: 10 METRES

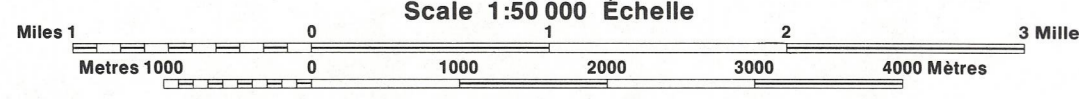
NORTH AMERICAN DATUM 1927

TRANSVERSE MERCATOR PROJECTION

INFORMATION CONCERNING BENCH MARKS AND HORIZONTAL SURVEY MONUMENTS CAN BE OBTAINED FROM GEOLOGIC SURVEY, SURVEYS AND MAPPING BRANCH, OTTAWA.

STUPART LAKE MANITOBA

Scale 1:50 000 Échelle



ALTITUDES EN MÈTRES

ÉQUIDISTANCE DES COURBES: 10 MÈTRES

SYSTÈME DE RÉFÉRENCE GÉODÉSIQUE NORD-AMÉRICAIN 1927

PROJECTION TRANSVERSE DE MERCATOR

POUR TOUT RENSEIGNEMENT CONCERNANT LES RÉPÈRES ET BORNES ALTIMÉTRIQUES, S'ADRESSER AUX NIVEAUX GÉODÉSQUES, DIRECTION DES LEVÉS ET DE LA CARTOGRAPHIE, OTTAWA.

ÉTABLI PAR LA DIRECTION DES LEVÉS ET DE LA CARTOGRAPHIE, DÉPARTEMENT DE L'ÉNERGIE, DES MINES ET DES RESSOURCES, OTTAWA, PUBLIÉE EN 1986.

CES CARTES SONT EN VENTE AU BUREAU DES CARTES DU CANADA, DÉPARTEMENT DE L'ÉNERGIE, DES MINES ET DES RESSOURCES, OTTAWA, OU CHEZ LE VENDEUR LE PLUS PRÈS.

© 1986, SA MAJESTÉ LA REINE DU CHEF DU CANADA, DÉPARTEMENT DE L'ÉNERGIE, DES MINES ET DES RESSOURCES.

STUPART LAKE

53 M/9

ÉDITION 1 ÉDITION