

Décisions judiciaires concernant les Journaux

1o. Toute personne qui retire régulièrement un journal du bureau de poste, qu'elle ait souscrit ou non, que ce journal soit adressé à son nom ou à celui d'un autre, est responsable du paiement.

2o. Toute personne qui renvoie un journal est tenue de payer tous les arrérages qu'elle doit sur l'abonnement; autrement, l'éditeur peut continuer à lui adresser jusqu'à ce qu'elle ait payé. Dans ce cas, l'abonné est tenu de donner, en outre, le prix de l'abonnement jusqu'au moment du paiement, qu'il ait retiré ou non le journal du bureau de poste.

3o. Tout abonné peut être poursuivi pour abonnement dans le district où le journal se publie, lors même qu'il demeurerait à des centaines de lieues de cet endroit.

4o. Les tribunaux ont décidé que le fait de refuser de retirer un journal du bureau de poste, ou de changer de résidence et de laisser accumuler les numéros à l'ancienne adresse, constitue une présomption et une preuve prima facie d'intention de fraude.

LES ÉCHECS

MONTREAL, 26 février 1880.

Pour nouvelles littéraires, s'adresser à M. le Dr T. LAMOURÉUX, 589, rue Ste-Catherine. Pour parties, problèmes, etc., à M. O. TREMPÉ, 696, rue St-Bonaventure, Montréal.

Le deuxième match entre MM. Barnes et Delmar doit commencer cette semaine. Les conditions sont celles du premier match.

LISTE DES CONCURRENTS DU TOURNOI D'HAMILTON.

- 1. Anderson, M. J. Allantown, Pa. E.-U.
2. Bolvin, C. A. St. Hyacinthe, P.Q.
3. Burke, R. V. Mr. do
4. Braithwaite, W. Unionville, Ont.
5. Clawson, J. St. Jean, N.B.
6. Ferris, W. J. New Castle, Delaware, E.U.
7. Forster, T. M. Lansing, Mich., E.U.
8. Henderson, J. Montréal, P. Q.
9. Hendricks, C. E. Charleston, C.S., E.U.
10. Hicks, W. H. Montréal, P.Q.
11. Judd, W. H. Hamilton, Ont.
12. Kittson, H. N. Hamilton, Ont.
13. Mohle, C. Hoboken, N.J.
14. Narraway, J. E. St. Jean, N.B.
15. Robertson, T. C. N. Hamilton, Ont.
16. Rogers, D. C. Détroit, Mich., E.U.
17. Ryall, J. W. Hamilton, Ont.
18. Shaw, J. W. Montréal, P.Q.
19. Wyld, J. T. Halifax, N.E.
20. Noyes, Major. R.A.

Les prix se rangent comme suit: 1er prix, \$50; 2me, \$20; 3me, \$15; 4me, \$10; 5me, \$5.

ÉCHOS DU CONGRÈS D'ÉCHECS DE NEW-YORK

L'incident Grundy-Ware cause beaucoup d'émotion dans les cercles d'échecs de la République voisine. Nous prenons les renseignements suivants du Turf, Field and Farm:

Samedi, 24 janvier, Mackenzie, Grundy et Mohle avaient gagné chacun 124 parties; le lundi suivant, 26, Mackenzie avait encore à jouer une partie contre Judd; la victoire de Mackenzie étant réputée certaine, on s'accordait à placer Mackenzie au premier rang avec un total de 124 parties gagnées. Mohle devait lutter une deuxième fois contre Judd; l'opinion générale des joueurs était favorable à Judd, et laissait à Mohle son actif de 124 parties. Grundy, battu une première fois par Ware, redoutait une autre défaite; une remise lui donnait droit au 2e prix de \$300, et le jeu de Mackenzie étant trop puissant pour qu'il put espérer de le dépasser, Grundy prit les moyens de s'assurer le 2e prix. La déposition de Ware, donnée par écrit, nous fait connaître les agissements de Grundy:

"Dimanche, le 25 janvier, je descendais Bowery street, en compagnie de M. Grundy; celui-ci m'avoua qu'il était pauvre, et que le 2e prix de \$300 lui serait d'un grand secours.—Mohle et Judd sont dévoués, dit-il, et si vous seriez, je crois, indifférent de me faire la partie facile, de manière à m'obtenir le 2e prix; je récompenserais volontiers votre bienveillance.—Vous me demandez sans doute une remise! Grundy répondit affirmativement. J'acceptai sa proposition moyennant la somme de \$30. Il fut convenu de jouer très lentement, afin de laisser terminer les autres parties. Au moment de la suspension de la séance, j'avais incontestablement la supériorité. A notre souper, Grundy me prévint qu'il ne serait de retour que vers huit heures, mais il arriva à sept heures et quelques minutes, et la partie fut continuée. Je me conformai aux conditions établies entre nous deux; et, après avoir exécuté plusieurs mouvements d'une portée nulle, je remarquai que Grundy faisait tous ses efforts pour mettre la victoire de son côté; il parvint à son but, mais par une ruse infâme."

Ware se trouvait trop distancé par les autres joueurs, pour pouvoir prétendre à aucun des prix, et, en agissant ainsi, il crut servir les intérêts de son ami, le capt. Mackenzie. On ne peut accuser de cupidité M. Ware qui possède de la fortune; il a voulu uniquement être utile à un ami, sans réfléchir aux principes de morale qui se trouvaient en jeu. La partie de Mohle contre Judd s'est terminée par une remise. A cette nouvelle, Grundy comprit qu'il devait valoir Ware pour devancer Mohle; ils prirent leur souper ensemble, et convinrent de vingt-cinq mouvements qui devaient amener une remise. Mais Grundy, prenant avantage de la confiance aveugle que lui témoignait Ware, manœuvra de façon à gagner la partie.

On ne doit pas s'étonner d'entendre Ware se plaindre amèrement de la trahison dont il a été victime, car, à une certaine phase de la partie, il pouvait mater son adversaire en quelques coups; mais il a reçu la punition qu'il méritait, pour avoir consenti à un marché aussi honteux. Il a agi d'une manière inouïe, et regrette beaucoup sa faute. Par ses manœuvres, Grundy se trouva l'égal de Mackenzie, et le match final allait être joué le jeudi, lorsque Ware fit sa démission. Le comité de régie institua une enquête; Grundy protesta de son innocence, et comme on n'avait à lui opposer que le témoignage de Ware, on lui permit de rester dans le tournoi; le samedi, Mackenzie battait deux fois Grundy et remportait le premier prix.

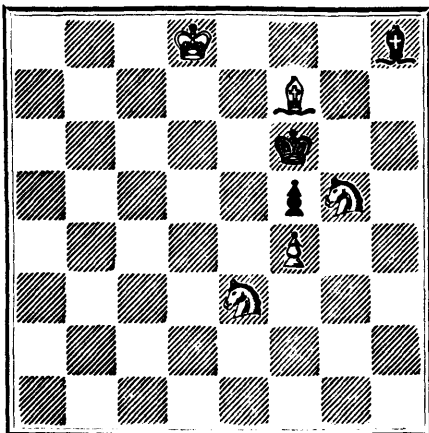
M. Allen, vice-président du comité de régie, a écrit à M. Grundy une lettre dans laquelle il lui reproche d'avoir si mal payé de retour la bienveillance dont il a été l'objet, en sa qualité d'étranger; il lui suggère d'envoyer sa démission au "Manhattan Chess Club," dont il fait partie, et l'engage à ne pas rechercher la présence de ceux qui font tous leurs efforts pour promouvoir la cause des

échecs, et sont désireux de tenir ce jeu noble par excellence pur de l'ombre même d'un soupçon. Si M. Ware eut joué honnêtement, il est certain que le 2e prix aurait été acquis à M. Mohle.

Quatorze joueurs prennent part au tournoi de seconde classe. Voici les noms: D. Otologui, Charleston, C.S.; A. Ertlinger, Cincinnati; W. Goodbody, Greenpoint; F. Saunders et A. Vorrath, Hoboken; D. G. Baird, J. W. Baird, Léon Bloch, Wm. M. de Visser, N. Gedalla, O. Heuschel, S. Palmer et H. Thompson, New York.

PROBLÈME No. 201.

Composé par M. WM. ATKINSON, Montréal. NOIRS.

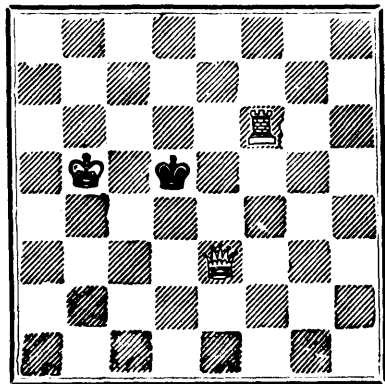


BLANCS.

Les Blancs jouent et font échec et mat en 3 coups.

PROBLÈME No. 202.

(Extrait du Brighton Herald.) Composé par M. W. T. PIERCE, Angleterre. Pour les jeunes amateurs. NOIRS.



BLANCS.

Les Blancs jouent et font échec et mat en 2 coups.



Chemin de Fer du Pacifique

Des soumissions pour une seconde section de 100 milles, à l'Ouest de la Rivière Rouge, seront reçues par le sousigné jusqu'à LUNDI, le 20 mars prochain. La section s'étendra depuis l'extrémité du 48ème contrat—pris de la limite Ouest de Manitoba—jusqu'à un point du côté Ouest de la vallée de la rivière à la Queue-d'Oiseau.

Les soumissions doivent être faites sur des formules imprimées que l'on peut se procurer avec toutes autres informations aux bureaux de l'ingénieur du chemin de fer du Pacifique, à Ottawa et à Winnipeg, le et après le PREMIER jour de MARS prochain. Par ordre, F. BRAUN, Secrétaire.

Département des Chemins de Fer et Canaux, Ottawa, 11 février 1880.



CHEMIN DE FER DU PACIFIQUE

Soumissions pour matériel roulant

On demande des soumissions pour la fourniture du matériel roulant, qui doit être livré sur la ligne du chemin de fer du Pacifique, dans le cours des quatre années prochaines. Les entrepreneurs devront s'engager à fournir chaque année:

- 20 locomotives.
16 wagons de première classe, ou wagons-lits, selon que pourra l'exiger le Département.
20 wagons de seconde classe.
3 wagons d'express ou de bagage.
3 wagons de poste et wagons fumoirs.
240 wagons de fret couverts.
100 wagons de fret découverts.
2 charrettes pour le déblayage de la voie.
2 charrettes à neige.
2 charrettes en saillie.
50 wagons d'équipe.
Le tout devra être manufacturé dans la Puissance du Canada et livré sur le parcours du chemin de fer du Pacifique, à Fort William ou dans la province de Manitoba. En s'adressant au bureau de l'ingénieur en chef, à Ottawa, le ou après le 15ème jour de MARS prochain, on pourra obtenir les dessins, les spécifications ou autres détails. Le soussigné recevra les soumissions jusqu'à JEUDI, le PREMIER jour de JUILLET prochain. Par ordre, F. BRAUN, Secrétaire. Dép. des chemins de fer et des canaux, Ottawa, 7 février 1880.

Véritable Sirop Anti-Goutteux de Th. BOUBÉE contre la Goutte et les Rhumatismes

Le véritable Sirop Anti-Goutteux de Boubée, conseillé et appliqué depuis si longtemps contre toutes les maladies de nature arthritique, (la Goutte, les Rhumatismes aigus ou chroniques etc., etc.), est de beaucoup supérieur à tout autre remède similaire. Son action est infaillible, aussi prompt que décisive, et sans le moindre danger. Sur tant de personnes à qui il a été administré, il n'en est aucune qui n'en ait éprouvé les plus prompts et les plus heureux résultats. Il peut être administré dans quelque circonstance que se trouve le malade, et pour la réussite de ses effets, il n'est jamais nécessaire d'observer un régime sévère. En vente chez les agents pour le Canada.

FABRE & GRAVEL, 219, rue Notre-Dame, Montréal.

20 Cartes-Chromo, joli Bouton de Rose, ou 25 Devises Florales avec nom, 10 cts.—Gie. de Cartes NABSAU, Nassau, N.-Y.

AGENTS, LISEZ CECI

Nous paierons un salaire de \$100 par mois et les frais de voyage, ou allouerons une forte commission pour vendre nos nouvelles et merveilleuses inventions. Nous sommes sérieux en faisant cette offre. Échantillons gratuits. Adressez-vous à

SHERMAN & CO., Marshall, Mich.

Longpré & David

AVOCATS No. 15, RUE SAINTE-THERÈSE MONTREAL. A.-B. LONGPRÉ. L.-O. DAVID

HOTEL RIVARD

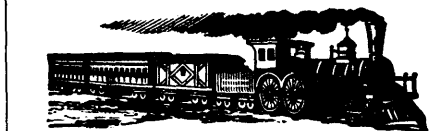
No. 20, RUE BONSECOURS, MONTREAL. Cet établissement offre de grands avantages aux hommes d'affaires par sa proximité des bateaux à vapeur, du marché, du chemin de fer du Nord, etc., et par la modicité de ses prix. Pension: \$1.00 par jour. La table ne laisse rien à désirer. Liqueurs de première classe et chambres confortables. Bonnes cuisines et remises. P. RIVARD, gérant.

PORTRAITS

Pie IX et de Léon XIII

La Cie. DE LITHOGRAPHIE BURLAND propriétaire de L'Opinion Publique, offre en vente les portraits de Sa Sainteté PIE IX et du pape actuel, LÉON XIII, sur papier très-fort et convenables pour être encadrés, pour \$10.00 le 100. Prix, au détail, 20 centimes. Adressez les commandes au bureau de L'Opinion Publique, Montréal.

VERITÉS AMERS DE HOUBLON (Une médecine et non un breuvage.) CONTENANT DU HOUBON, DU BUCHU, DE LA MANDRAGORE ET DU PISSENLIT, Et possédant des qualités plus pures et plus curatives que tous les autres Amers. ILS GUERISSENT Tous les maux d'Estomac, Intestin, Sang, Foie, Vessie, Affections Nerveuses, Affaiblissement, Maladies de Femmes et Ivrognerie. \$1,000 EN OR seront payés pour tous cas qu'ils n'auront pas guéri, ou pour tout ce qui sera trouvé d'impur ou de nuisible en eux. Demandez les Amers de Houblon et le livre de recettes à votre pharmacien, et essayez les Amers avant de vous coucher. N'en prenez pas d'autres. Le Remède de Houblon contre la toux et les autres maladies est le meilleur marché, le plus sûr et le meilleur. — A vendre chez les Pharmaciens ci-dessous: LYMAN, FILS & Cie, Montréal. H. S. EVANS & Cie. H. HASWELL & Cie.



Chemin de Fer du Gouvernement

DIVISION DE L'OUEST

Chemin de fer Q. M. O. & O.

LE CHEMIN LE PLUS COURT ET LE PLUS DIRECT ENTRE MONTREAL ET OTTAWA

Jusqu'à AVIS CONTRAIRE, les trains laisseront le dépôt d'Hochelega comme suit:

- Train Express pour Hull à 9.30 et 4.30 A.M. P.M. Arrivant à Hull à 2.00 P.M. et 9.00 à Aylmer à 2.25 p.m. et 9.35 A.M. P.M.
Train Express de Aylmer à 8.15 et 3.35
Train Express de Hull à 9.20 et 4.20 Arrivant à Hochelega à 1.50 P.M. et 8.50
Train pour St-Jérôme à 5.00 P.M.
Train de St-Jérôme à 7.00 A.M.
Ces trains laissent la station du Mile-End dix minutes plus tard. Magnifiques chais-palais sur tous les convois de passagers. Bureau-Général: No. 13, Place-d'Armes. STARNES, LEVE & ALDEN, Agents des Billets, Bureaux: 302, rue St-Jacques, et 158, rue Notre-Dame. C. A. STARE, Agent-Général pour Fret et Passagers, Montréal, 22 janvier, 1880. C. A. SCOTT, Surintendant-Général.

LA POUDRE ALLEMANDE SURNOMMEE

THE COOK'S FRIEND

NE FAILLIT JAMAIS ET EST Vendue chez tous les Epiciers respectables.

BOTANIQUE

"Cours Élémentaire de BOTANIQUE et FLORE DU CANADA," à l'usage des maisons d'éducation, par L'ABBÉ J. MOYEN, professeur de sciences naturelles au collège de Montréal. 1 Volume in-8 de 334 pages orné de 46 planches. Prix: Cartoné, \$1.20.—Par la poste, \$1.30. \$12.00 la douzaine—et frais de port. Le Cours Élémentaire seul (62 pages et 31 planches), Cartoné, 40c.—\$4.00 la douzaine. Le même, broché 30c.—\$3.00 la douzaine. S'adresser à LA CIE. DE LITHO. BURLAND, 5 et 7, Rue Bleury, Montréal.

AU CLERGE

LE PROTESTANTISME jugé et condamné par les protestants. Avec le double compte-rendu d'une discussion publique entre l'auteur et un ministre. Par M. L'ABBÉ GUILLAUME, Curé de St. André-Avellin. Approuvé et recommandé par Mgr. l'Evêque d'Ottawa. 500 pages 8vo.—impression de luxe—broché.....\$1.00 même par la poste.....\$1.20 S'adresser à LA CIE. DE LITHO. BURLAND, 5 et 7, Rue Bleury, Montréal.

NOUVEAU PROCÉDÉ.

PHOTO-ELECTROTYPE

La Cie. Lithographie Burland, Nos 5 et 7, RUE BLEURY, a l'honneur d'annoncer qu'elle seule a le droit d'exploiter à Montréal le nouveau procédé pour faire des ELECTRO-TYPIES avec des

DESSINS A L'ENCRE ET A LA PLUME

Gravures sur bois, ou Photographies, convenables pour être imprimées sur toutes espèces de presses typographiques. Ce procédé évite tout le travail manuel du graveur, et permet aux Propriétaires de fournir aux Imprimeurs ou Editeurs des ELECTROTYPES de livres ou autres publications, de format agrandi ou rapetissé, à très-bon marché. On attire tout particulièrement l'attention des hommes d'affaires sur ce nouveau procédé, qui comble une lacune dans l'imprimerie, et dont les résultats sont magnifiques et à bien bon marché. ESSAYEZ-LE!

AVIS!

The Scientific Canadian

AND PATENT OFFICE RECORD.

Cette PRÉCIEUSE REVUE MENSUELLE a été beaucoup améliorée durant l'année dernière et contient maintenant les renseignements les plus récents et les plus utiles relativement aux Sciences et aux diverses branches des Métiers Mécaniques, choisis avec le plus grand soin pour l'information et l'instruction des Ouvriers du Canada. Une partie de ses colonnes est consacrée à la lecture instructive, convenable pour les jeunes membres de la famille, des deux sexes

TELE QUE HORTICULTURE, HISTOIRE NATURELLE, JEUX ET AMUSEMENTS POPULAIRES, OUVRAGES DE FANTAISIE ET A L'AILLÉ GUILLE POUR DAMES, ET COURTES ET AMUSANTES HISTOIRES.

THE SCIENTIFIC CANADIAN

Conjointement avec le PATENT OFFICE RECORD Contient 48 pages remplies des plus Belles Illustrations et environ 125 diagrammes de tous les Brevets émis chaque mois en Canada; c'est une publication qui mérite l'encouragement de tous les Ouvriers de la Puissance, dont la devise devrait toujours être:

ENCOURAGEONS L'INDUSTRIE NATIONALE. Prix: Seulement \$2.00 par année. LA CIE. DE LITHO. BURLAND, PROPRIETAIRE ET EDITEUR, 5 et 7, RUE BLEURY.

L'OPINION PUBLIQUE est imprimée aux Nos. 5 et 7, rue Bleury, Montréal, Canada, par la COMPAGNIE DE LITHOGRAPHIE BURLAND (LIMITÉE.)