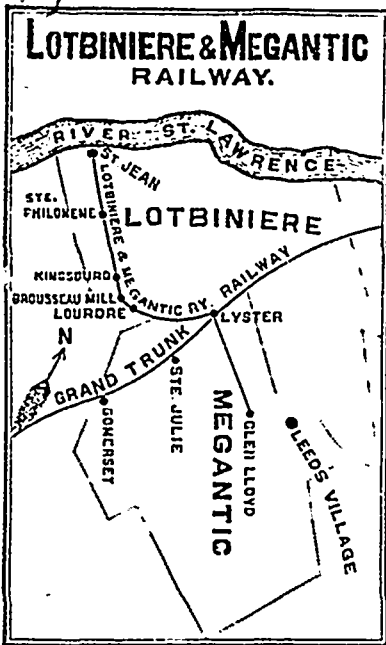


Chemin de fer **LOTBINIERE & MEGANTIC**



LOTBINIERE & MEGANTIC RAILWAY.

Allant à Kingsbury tous les jours, dimanche excepté.
 Allant à Ste Philomène les lundi, mercredi et samedi.
 Raccordant à Lyster avec le convoi mixte du G.T.R. pour Lévis
 à 6 h. am., les lundi, mercredi et samedi.
 Express pour Montréal, à 45 P.M.
 Express de Montréal à A.M. tous les jours.

Jas. King, Président.
 J. T. Morkill, Ingen. et Surint.

J. E. LIVERNOIS

BUREAU — RUE ST-JEAN, QUEBEC
 MAGASIN — 43-45-47-49, RUE COUILLARD

Importateur en gros de

PRODUITS CHIMIQUES et PHARMACEUTIQUES, ETC

Bois de Corde A vendre

ERABLE, 3 pieds : MERISIER, 2 pieds et demi et 3 pieds : HÊTRE, 3 pieds et demi et 2 pieds, vert et sec : EPINETTE GR. SE, 3 pieds sec, EPINETTE ROUGE, 2 pieds et demi et 3 pieds, sec.

A Prix modérés

Chantier C. WAGNER
 Au bout de la rue Dalhousie

L. G. CHABOT
 RELIEUR et REGLEUR
 34 Cote Lamontagne, Québec

CET ETABLISSEMENT, quoique récemment fondé est déjà l'un des plus encouragés grâce à des prix modérés et à la satisfaction donnée au public en faisant de l'ouvrage de première classe.

Toute commande sera exécutée promptement à des prix défiant toute concurrence

UNE VISITE est sollicitée afin de s'assurer des prix.

Diplômé à l'Exposition de Québec, 1894

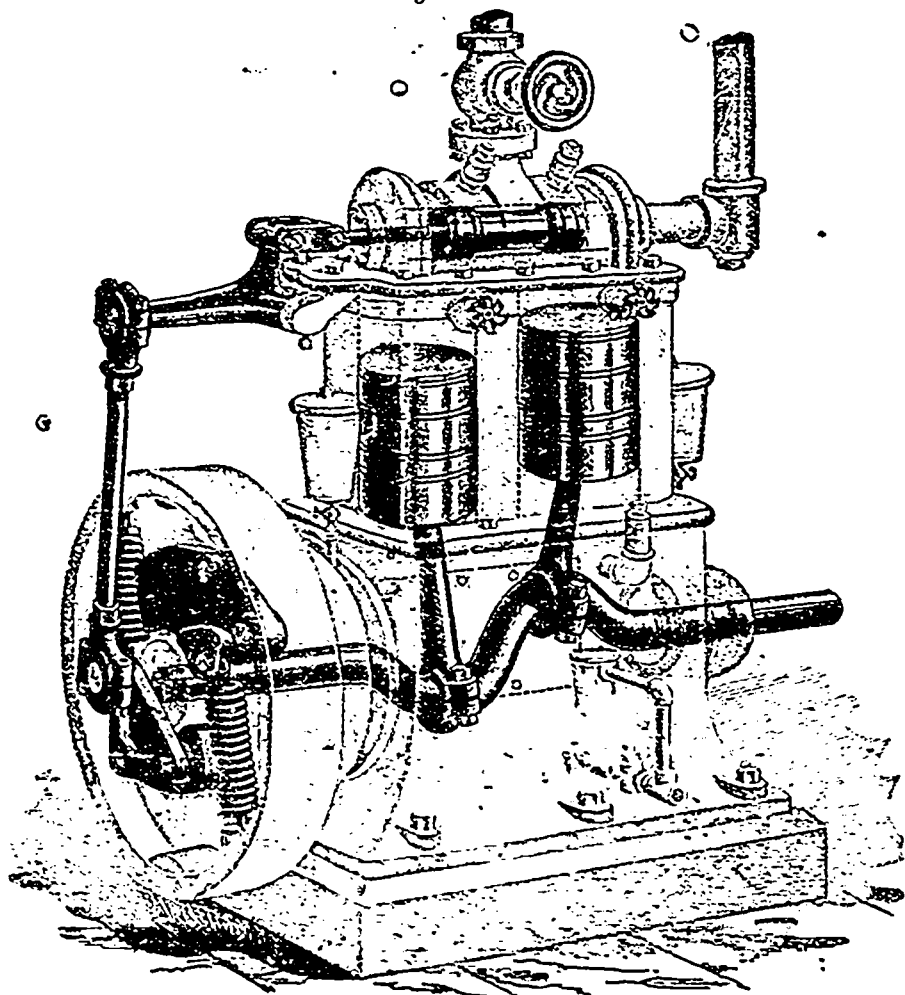
L'ENGIN WESTINGHOUSE

Machine à vapeur parfaite, la plus économique et la moins dispendieuse

Gréments de Scies rondes, Moulanges d'acier Vessot

LES PLANEURS "MCGREGOR"

sont les meilleurs outils connus pour le prix;



LA CENTRIFUGE IMPERIALE N'EST PAS BATTE
 TOUTES ESPECES DE MACHINES AMELIOREES

VIDAL, FILS & CIE
 97-99-101. RUE ST-PAUL, QUEBEC