

Clarisse, en s'en retournant, se trouvait seule dans la voiture avec St-Luc. Tous deux étaient plongés dans une profonde rêverie. St-Luc éprouvait un doux bonheur; Clarisse était triste. Ils allaient arriver et ni l'un ni l'autre n'avaient encore prononcé une parole.

— Vous me boudez, Miss Clarisse.

— Non, non ! je pensais.

— A quoi pensiez-vous ?

— Que je voudrais bien être à la place de mademoiselle Asile, répondit Clarisse d'une voix si faible que St-Luc put à peine l'entendre.

Cette réponse fut pour celui-ci un trait de lumière.

(à suivre)

## Le choix reconnu

# CATADA THÉ VERT CATADA

F 4

Adopté dans tout le pays à cause de ses qualités supérieures

DANS UN MAGASIN

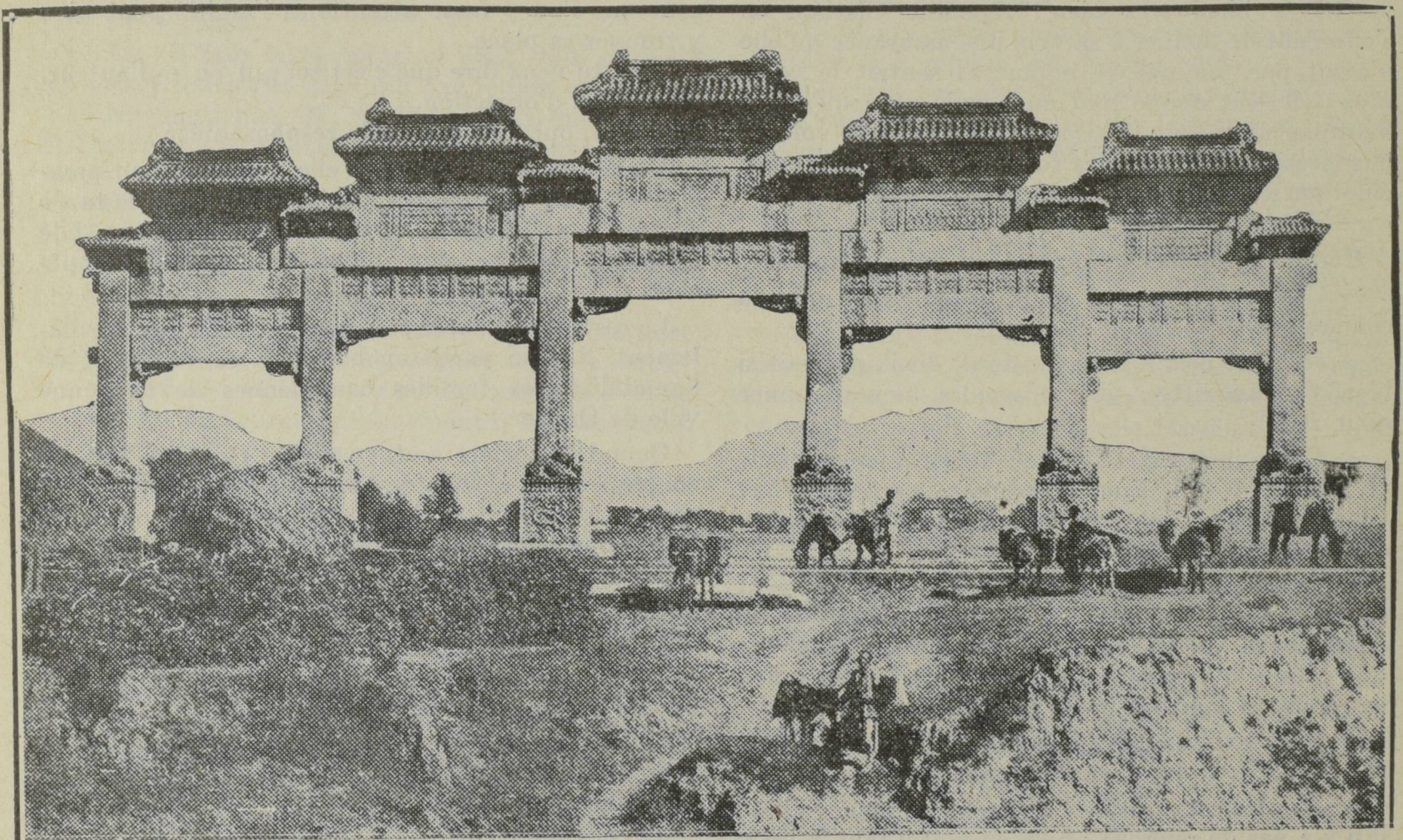
*Le patron.* — à son commis qui sert le monde tout en portant son chapeau sur la côté de la tête.

— Pourquoi Jos, mets tu ainsi ton chapeau sur le côté de la tête ?

*Le commis.* — C'est qu'au salaire que vous me payez, c'est tout ce que je puis me mettre de côté.

### NOTRE GRAVURE FRONTISPICE

Cette gravure représente la pittoresque petite ville de Revelstoke, en Colombie Britannique. Elle est toute entourée de hautes montagnes. On voit au fond le mont Begbie au pied duquel coule la rivière Columbia.



PORTE D'ENTRÉE D'UN CIMETIÈRE ROYAL PRÈS DE PÉKIN, EN CHINE