

Actualités avicoles

Abrégé du programme suggéré pour les
cours d'aviculture à Ste-Anne-de-la-
Pocatière du 30 juillet au 3 août

Le principe de ces cours a été admis par l'honorable Ministre de l'Agriculture, M. Caron, qui y contribuera financièrement.

LUNDI, 30 JUILLET: Cette session est réservée pour les aviculteurs techniques.

9.00 à 12.00 hrs. — Discussion générale sur les principes d'élevage conduite par le Rév. Frère Wilfrid et G. Robertson.

2.00 à 5.30 hrs. — Résumé des cours de l'année passée sur la sélection et démonstration de la sélection par le Rév. Frère Wilfrid et C. E. Lampman.

7.30 à 8.30 hrs. — Pratique sur la sélection.

8.45 à 10.00 hrs. — Vues animées sur l'Aviculture. A. Raymond.

MARDI, 31 JUILLET:

8.30 à 10.00 hrs. — Revue générale des principes d'élevage — Rév. Frère Wilfrid et Geo. Robertson.

10.00 à 10.30 hrs. — Méthode d'élevage à l'École d'Agriculture, Ste-Anne-de-la-Pocatière Prof. Fortin.

10.30 à 11.00 hrs. — Récréation.

11.00 à 12.00 hrs. — L'élevage des R.I.R. pour la production des œufs — W. A. Maw.

2.00 à 3.00 hrs. — La valeur du mâle dans l'élevage pour la production. — G. Robertson.

3.00 à 4.00 hrs. — Elevage consanguin. — Rév. Frère Wilfrid.

4.30 à 5.30 hrs. — Elevage des sujets P.R.B. pour l'exposition. — G. Robertson.

7.30 à 8.30 hrs. — Pratique sur la sélection.

8.45 à 10.00 hrs. — Amélioration de l'élevage par le contrôle de la ponte, section A. — J.-E.-A. Marion.

MERCREDI 1er AOUT:

8.30 à 9.30 hrs. — Elevage des P.R.B. pour la production des œufs. — W. R. Graham.

9.30 à 10.30 hrs. — Elevage pour fixer les caractéristiques d'une nouvelle race. — Rév. F. Wilfrid.

11.00 à 12.00 hrs. — Méthode d'élevage à Rougemont. — T. Adamson.

12.15 à 1.45 hrs. — Dîner à la Station Expérimentale.

2.00 à 3.00 hrs. — L'élevage pour la fertilité. — W. R. Graham.

3.00 à 4.00 hrs. — Méthode d'élevage aux stations Provinciales. — L. Crevier.

4.30 à 5.30 hrs. — Elevage des sujets Leghorns pour l'exposition. — Geo. Robertson.

7.30 à 8.30 hrs. — L'enregistrement des volailles. — W. W. Lee.

8.30 à 9.30 hrs. — Un système de records pour l'élevage en pedigree. — G. Langelier.

JEUDI et VENDREDI, 2 et 3 AOUT: Cours d'appréciation des sujets d'exposition.

Une pincée de Conseils

Par L. Crevier, Secrétaire de l'Association Avicole Provinciale

Les poules paresseuses, trop grasses, et non productrices sont très souvent le résultat de la négligence de leur propriétaire.

Les volailles destinées à la boucherie ne doivent recevoir aucune nourriture pour les 36 heures précédant l'abatage.

Il est plus temps que jamais de semer de la graine de soleil, navette, etc., afin de procurer de l'ombre aux poussins lorsque les grandes chaleurs arriveront.

Il n'y a pas de doute possible que le lait sous toutes ses formes donnera de bons résultats pour la croissance et qu'il augmentera la production des œufs.

Il est préférable de ramasser les œufs souvent, au moins 3 ou 4 fois par jour; ils ne devraient pas séjourner trop longtemps dans les nids, surtout par les journées chaudes.

Là où il y a un cours d'eau quelconque, on devrait faire l'élevage d'au moins une variété de canards ou d'oies; juin est le meilleur mois pour les faire éclore.

S'il on découvre des œufs pondus "à la dérobée", il ne faudra jamais les mêler aux autres. Un seul œuf pourri peut ruiner la réputation de vos produits. Les œufs ainsi trouvés, peuvent être utilisés à la maison après les avoir mirés.

Donnez à vos poussins 5 repas par jour pendant environ un mois; après cette période, on peut réduire les repas à 3 ou 4. N'oubliez pas de donner de la pâtée sèche, du son, etc., et surtout beaucoup d'eau fraîche et propre.

On peut commencer dès à présent à mettre les œufs en conserve dans le "water-glass" pour consommation l'hiver prochain. Il n'est pas nécessaire de les mettre tous à la fois, mais au fur et à mesure qu'ils sont ramassés.

Les poules aiment mieux le blé d'Inde que toute autre nourriture, mais si vous voulez des œufs en toutes saisons, il vous faudra donner une variété de grains et une pâtée. Le blé d'Inde est une nourriture substantielle, mais ne peut remplir toutes les conditions lorsqu'elle est donnée seule.

OCCASION UNIQUE



d'acquérir un troupeau d'excellente souche qui en peu de temps vous formera une basse-cour de choix.

Pour faire place à nos 2000 poulets en élevage, il nous faut disposer d'une forte partie des sujets adultes que nous avons choisis avec grand soin pour nos parquets de reproduction de la saison qui s'achève.

Retenez sans retard un certain nombre de ces volailles de qualité exceptionnelle, tant au point de vue de la race que de la ponte.

C'est un placement avantageux.

Prix Races
Poules d'un an et
Poules de 2 ans \$ 2.00 Rhode Island rouge.
Coqs et coquets. \$ 5.00 Plymouth Rock barrée.

L'Union Expérimentale des Agriculteurs de Québec

Basse-cour Belvédère, CHEMIN STE-FOY, QUEBEC.

Pedlar's
Steel
Shingles

(Bardeaux d'acier Pedlar)

Si vos bâtiments sont recouverts avec les Bardeaux d'Acier Pedlar type "George", vous n'aurez aucunement à craindre les orages, et la foudre. Votre toiture, couverte avec les Bardeaux "Pedlar" et solidement assés à chaque coin, par un câble, courant des gouttières jusqu'à bonne profondeur dans les sol est assurée contre la foudre. Plus que cela, le feu n'aura aucun emprise sur une toiture en Bardeaux Pedlar, pourvu qu'il provienne de l'extérieur. Elle durera une longue vie sans nécessité de radoubs.

A tout considérer, les Bardeaux d'Acier Pedlar, constituent le meilleur matériel à toiture que vous puissiez acheter.

Faites-nous savoir les dimensions de vos bâtisses à couvrir pour avoir estimés gratuits.

The Pedlar People Limited

Etablis en 1861,

26 rue Nazareth, Montréal,

Qué.

Bureaux Extérieurs: Oshawa,

Ont.

Manufactures: Oshawa, Ont.

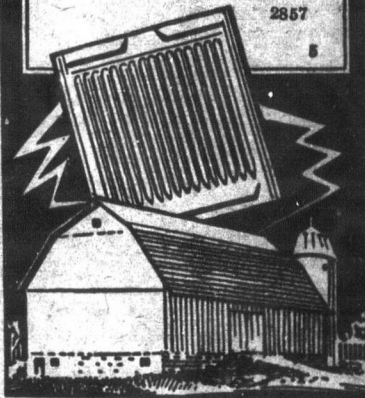
et Montréal, Qué.

Succursales: Québec, Ottawa,

Toronto, Hamilton, London,

Winnipeg, Calgary, Vancouver

2857



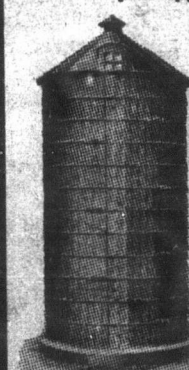
"Le Bulletin de la Ferme"

EST LE
PORTE-PAROLE
OFFICIEL

De la Coopérative
Fédérée de Québec.

Prix de l'abonnement pour les
membres: 50c par année.

ABONNEZ-VOUS SANS TARDER

Doublez vos Profits par une
plus appropriée

Le bon blé d'Inde d'ensilage assure une production à un prix de revient moins élevé.

SILO à Douves

"CHAMPION"

sur votre ferme vous permet cette culture payante, et qui assurera à vos laitiers une nourriture substantielle, tout le temps de leur séjour à l'étable.

PRIX SPECIAL

Profitez de mon prix spécial vous économisant frais de voyage et commission en commandant par la poste.

DEMANDEZ CATALOGUE

Catalogue gratuit à votre disposition.

EUG. GALARNEAU, PONT ROUGE, QUE.

OEUFs

POUR

INCUBATION

POUSSINS

D'UN JOUR Etc.

Oufs d'incubation à vendre - Poussins d'un jour. - Coquets, Poulettes, Plymouth Rock Barrée, Rhode Island Rouge.

Toutes les pondeuses contrôlées au nid-trappe, sous le contrôle du

Service Fédéral de l'Aviculture

Aussi: OIES TOULOUSE.

Prix avantageux.

ATTENTION SPECIALE ACCORDEE AUX CORRESPONDANCES.

EM. K. Laflamme, Aviculteur

Ste-Germaine, Dorchester.