

(265000m. E.)

ADVANCE PRINT

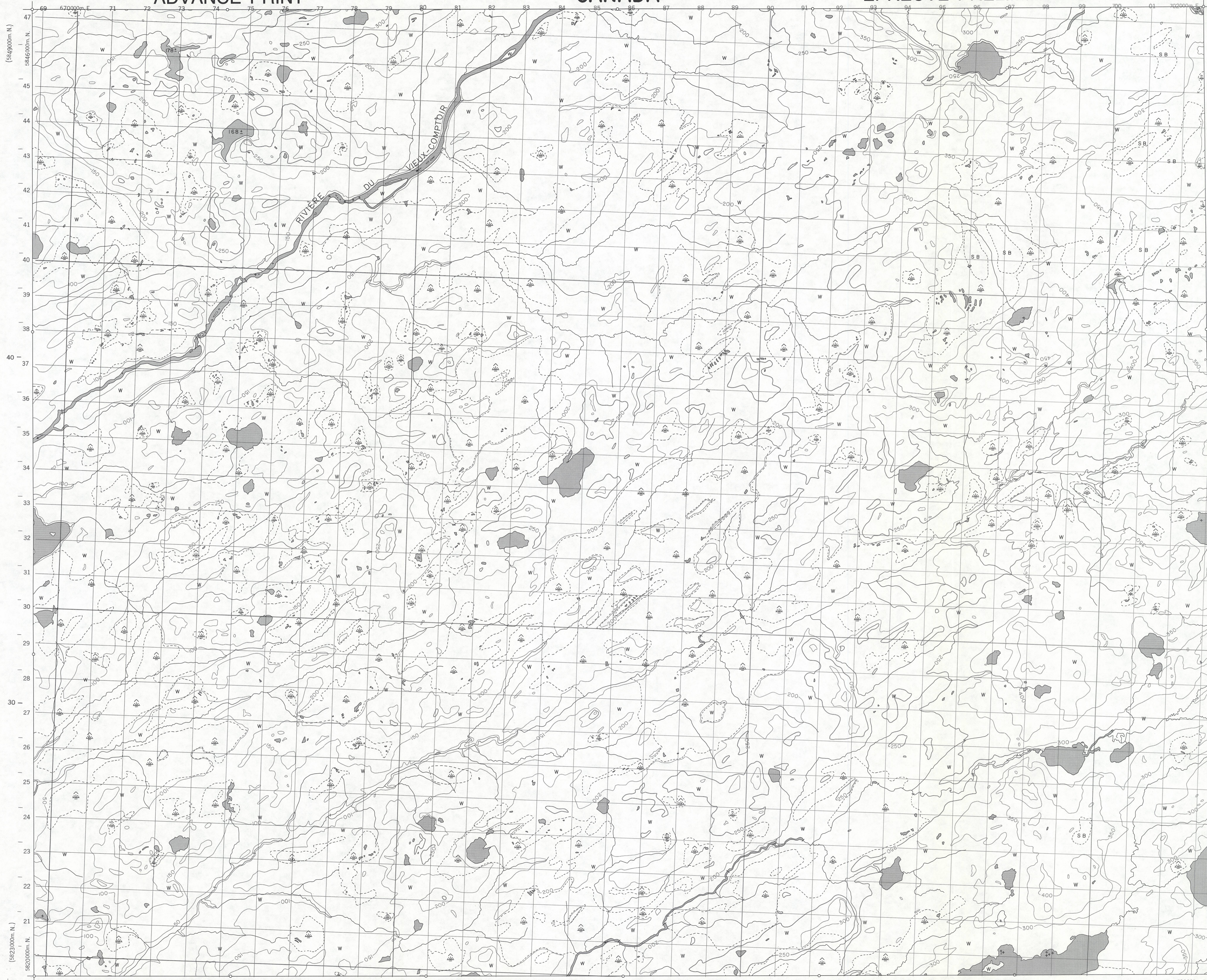
CANADA

ÉPREUVE PRÉLIMINAIRE

33 D/9

(296000m. E.)

Military users refer to this map as Réference de la carte pour usage militaire. SERIES A 761 MAP 33 D/9 ÉDITION 1 MCE ÉDITION



52° 45'

5848000

704000

47

46

45

44

43

42

41

40

39

38

37

36

35

34

33

32

31

30

29

28

27

26

25

24

23

22

21

20

19

18

17

16

15

14

13

12

11

10

9

8

7

6

5

4

3

2

1

0

52° 30'

5819000

704000

78° 00'

(296000m. E.)

CONVERSION SCALE FOR ELEVATIONS

ÉCHELLE DE CONVERSION DES ÉLEVATIONS

ONE THOUSAND METRE UNIVERSAL TRANSVERSE MERCATOR GRID

ZONE 17

QUADRILLAGE DE MILLE MÈTRES UNIVERSAL TRANSVERSE MERCATOR

33 D/9

ÉDITION 1

Le 1972 MAGNETIC BEARING is 18°35' (330 mis) WEST OF GRID NORTH.

Le REPERE MAGNETIQUE en 1972 est 18°35' (330 mis) à l'ouest du NORD DU QUADRILLAGE.

GRID NORTH is 2°11' (39 mis) EAST OF TRUE NORTH for centre of map.

Le NORD DU QUADRILLAGE est 2°11' (39 mis) à l'est du NORD VÉRITABLE pour le centre de la carte.

LEGEND - LÉGENDE

ROADS AND RELATED FEATURES

HARD SURFACE ALL WEATHER

LOOSE SURFACE

CART TRACK, WINTER ROAD UNDER CONSTRUCTION

TRAIL, CUTLINE, PORTAGE

BUILT UP AREA

RAILWAY, SIDING, STATION, STOP

BRIDGE

SEAPLANE BASE, ANCHORAGE

LANDMARK FEATURES

HOUSE, BARN

CHURCH, SCHOOL

POST OFFICE

HISTORICAL SITE

TOWERS: FIRE, RADIO

WELL, OIL, GAS

TANK: OIL, GASOLINE, WATER

TELEPHONE LINE

POWER TRANSMISSION LINE

MINE

CUTTING, EMBANKMENT

GRAVEL PIT

BOUNDARIES AND CONTROL

INTERNATIONAL, PROVINCIAL

COUNTY, DISTRICT

TOWNSHIP, PARISH - SURVEYED

TOWNSHIP, DLS - SURVEYED

MUNICIPALITY

INDIAN RESERVE, PARK, ETC.

HORIZONTAL CONTROL POINT

BENCH MARK

SPOT ELEVATION, ELEVATION APPROXIMATE

DRAINAGE AND RELATED FEATURES

STREAM, SHORELINE: INDEFINITE

DIRECTION OF FLOW

LAKE, INTERMITTENT

INUNDATED, FLOODED LAND

MARSH OR SWAMP (WOODED)

DRY RIVER BED WITH CHANNELS

SAND, ABOVE IN WATER

STRING BOG

TUNDRA/PONDS/POLYGONS

RAPIDS

FORESHORE FLATS

ROCK

DAM

WHARF

DITCH

RELIEF FEATURES

CONTOURS

APPROXIMATE CONTOUR

DEPRESSION

ESKER

PINGO

SAND, SAND DUNES

PALSA BOG

WOODED AREA

ROUTES ET OUVRAGES CONNEXES

SURFACE DURÉ, TOUTES SAISONS

GRAVIER

CHEMIN DE TERRE, D'HIVER EN CONSTRUCTION

SENTIER, PERCÉE, PORTAGE

AGLOMÉRATION

CHEMIN DE FER, VOIE D'ÉVITEMENT, GARE, ARRÊT

PONT

HYDROAÉROPORT, MOULAGE

POINTS DE REPÈRE

MAISON, GRANDE

ÉGLISE, ÉCOLE

BUREAU DE POSTE

LIEU HISTORIQUE

TOURS: FEU, RADIO

PUITS PÉTROLE, GAZ

RÉSERVOIR: PÉTROLE, ESSENCE, EAU

LIGNE TÉLÉPHONIQUE

LIGNE DE TRANSPORT D'ÉNERGIE

FRANCHÉE, REMBLAI

FOSSÉ DE GRAVIER

FRONTIÈRES ET POINTS DE RÉFÉRENCES

INTERNATIONALE, PROVINCE

COMTÉ, DISTRICT

CANTON, PAROISSE - ARPENTÉ

CANTON, DLS - ARPENTÉ

SECTION ANGULAIRE

MUNICIPALITÉ

RÉSERVE INDIGÈNE, PARC, ETC.

REPERE PLANIMÉTRIQUE

REPERE DE NIVELLEMENT

POINT CÔTÉ, ÉLEVATION APPROXIMATIVE

DRAINAGE ET OUVRAGES CONNEXES

COURS D'EAU, RIVE, IMPRÉCISE

DIRECTION DU COURANT

LAC, INTERMITTENT

TERRAIN INONDÉ

MARAIS DU MARÉCAGE (BOISÉS)

LIT DE COURS D'EAU TARI AVEC CHENAUX

SABLE, AU DESSUS, DANS L'EAU

MARECAGES EN ENFILADE

ÉTANGS, SOLS POLYGONAUX

RAPIDES

ESTRANS

ROCHE

BARRAGE

QUAI

FOSSÉ

RELIEF

COURBE DE NIVEAU

COURBE DE NIVEAU APPROXIMATIF

COURBE DE CUVETTE

ESKER

PINGO

SABLE, DUNES

PALSE

RÉGION BOISÉE

100,000 M. SQUARE IDENTIFICATION

17 U 18 U

EXAMPLE OF METHOD USED TO GIVE A REFERENCE TO A POINT

REFERENCE POINT

EASTING

NORTHING

NOTE

NOTES

CONTOUR INTERVAL

SCALE 1:50,000

ÉCHELLE

ÉQUIDISTANCE DES COURBES

33 D/9

ÉDITION 1

Le 1972 MAGNETIC BEARING is 18°35' (330 mis) WEST OF GRID NORTH.

Le REPERE MAGNETIQUE en 1972 est 18°35' (330 mis) à l'ouest du NORD DU QUADRILLAGE.

GRID NORTH is 2°11' (39 mis) EAST OF TRUE NORTH for centre of map.

Le NORD DU QUADRILLAGE est 2°11' (39 mis) à l'est du NORD VÉRITABLE pour le centre de la carte.

PRODUCED BY SURVEYS AND MAPPING BRANCH, DEPARTMENT OF ENERGY, MINES AND RESOURCES, OTTAWA, 1972, FROM PHOTOGRAPHS TAKEN IN 1955.

ÉTABLI PAR LA DIRECTION DES LEVÉS ET DE LA CARTOGRAPHIE, MINISTÈRE DE L'ÉNERGIE, DES MINES ET DES RESSOURCES, OTTAWA, EN 1972, D'APRÈS DES PHOTOGRAPHIES PRISES EN 1955.