



En achetant des marchandises, le client recherche toujours LA QUALITÉ

"La qualité des produits de

UPTON

n'est pas négligé." Si votre stock de Confitures, Gelées et Marmelades porte les étiquettes de la maison bien connue de **UPTON**, votre client en redemandera.

ROSE & LAFLAMME

Agents de vente pour l'Est

400 Rue St-Paul, - - MONTREAL



Agent: W. S. SILCOCK,
P.O.B. 1085, MONTREAL.

Les Confitures, Gelées et
Marmelades de Graham

sont bien connues dans tout le Dominion comme les **types de la qualité**.
Quand vous donnerez une commande essayez-les.

Canada Preserving Co
HAMILTON

Une Suggestion pour les Fêtes !

FAITES UN BON ETALAGE

Des Conserves de Viandes
et Spécialités de

CLARK

Et vous serez surpris de la manière dont elles se vendent

55 Variétés

Agence Mercantile de Sprague
DE MONTREAL

Président: Hon. ROBT. MACKAY

Capital: - \$100,000

Nous avons les méthodes les plus approuvées et les plus modernes pour retrouver les débiteurs et collecter les comptes.

Si vous désirez convertir en argent comptant vos vieux comptes arriérés, écrivez-nous.

Références et témoignages fournis sur demande.

BUREAU:

Merchants Bank Chambers, - - - MONTREAL

Pour la Qualité et la Pureté
achetez l'Extra Granulé

Et les autres grades de sucres
raffinés de la vieille marque de
confiance

Redpath

Manufacturés par

The Canada Sugar Refining Co.

MONTREAL

LIMITED

La Pureté et l'Excellence du

Cacao Hygiénique et Perfection de
Chocolat Queen's Dessert,
Royal Navy et Perfection de . . .
Glacages de . . .
Barres de Chocolat à la Creme,
Gingembre au Chocolat,
Wafers, etc., et
le fameux mélange de Café de . . .

COWAN

En font les produits les plus populaires
pour tous les épiciers.

THE COWAN CO., LIMITED, - - TORONTO

ALFRED TRUDEL, Président.

J. T. TRUDEL, Secrétaire-Trésorier.

F. X. O. TRUDEL, Gérant.

CAPITAL \$50,000

LA COMPAGNIE DE LAITERIE ST - LAURENT

Successeurs de ALFRED TRUDEL & CIE.

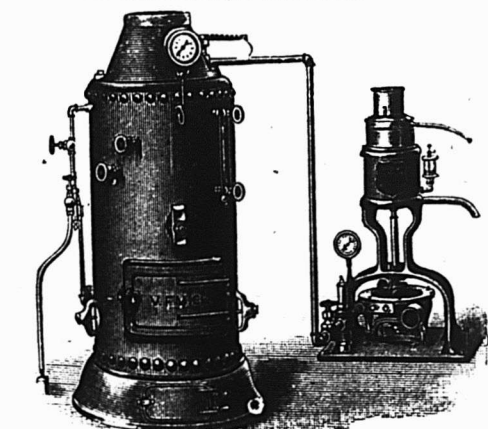
Beurre, Fromage, Boites, Etc.

Agence Générale des Célèbres Ecrémeuses "U. S."

Engins. Barattes, Malaxeurs, et tout matériel et toutes
Fournitures de Beurreries et Fromageries.

Demandez nos Prix et nos Catalogues

Bureau Principal: ST-PROSPER DE CHAMPLAIN, P. Q.



Succursale à Montréal: chez MM. ST-ARNAUD & CLEMENT
Tel. Main, 3678 10, Place d'Youville

Succursale à Québec: chez MM. EUG. PICHÉ & CIE
Tel. 1232. 92, rue Dalhousie